

จีน หางโจว หวงหลิง หุบเขาเทวดาหวังเซี่ยนกู่ 4 วัน 3 คืน  
ซูปตาร์...หางโจว หวงหลิง หุบเขาเทวดาหวังเซี่ยนกู่  
เดินทางเดือน กันยายน - ตุลาคม 2568

China  
**HANGZHOU**

ซูปตาร์...หางโจว หวงหลิง หุบเขาเทวดาหวังเซี่ยนกู่

ทัวร์ไม่ลงร้าน

เดินทาง  
กันยายน - ตุลาคม 2568

ราคาเริ่มต้น

# 17,888

หมู่บ้านหวงหลิง

สะพานเหล่ย์ซิน

ถนนน้ำอวาช

• ใกล้เคียงทะเลสาบซีหู สัมผัสบรรยากาศหุบเขาเทวดา หวังเซี่ยนกู่  
ชมหมู่บ้านเก่าแก่อายุ600 ปี หมู่บ้านหวงหลิง

HGHGJ0125

☀️ 4 วัน 🌙 3 คืน

✈️ บินเย็น - กลับบ่าย

🏨 ที่พักโรงแรม ระดับ 4 ดาว

🛫 长龙航空 LOONCAIR น้ำหนักกระเป๋า 20 kg.

- ★ ชมความงาม ทะเลสาบซีหู
  - ★ สัมผัสวัฒนธรรมเก่าแก่ของจีนที่ หมู่บ้านหวงหลิง
  - ★ ชมวิวUNSEEN หุบเขาเทวดาหวังเซี่ยนกู่
  - ★ พิสูจน์ความกล้าชมวิวมุมสูง สะพานเหล่ย์ซิน สะพานกระจกหมู่บ้านหวงหลิง
- “มีน้ำดื่มบริการวันละ 2 ขวด”



# China HANGZHOU

ชุปตาร์...หางโจว หวงหลิง หุบเขาเทวดาหวังเซียนกู่

HGHGJ0125

4 วัน 3 คืน



BKK ✈️ \_ \_ ✈️ \_ \_ ✈️ HGH

HGH ✈️ \_ \_ ✈️ \_ \_ ✈️ BKK

เที่ยวบิน	ไฟล์ท	ออก	ถึง
ขาไป	GJ8022	17.30	23.00

เที่ยวบิน	ไฟล์ท	ออก	ถึง
ขากลับ	GJ8021	13.00	16.30

วันที่	โปรแกรมการท่องเที่ยว	อาหาร			ที่พัก
		เช้า	กลางวัน	เย็น	
1	<ul style="list-style-type: none"> <li>ทำอากาศยานนานาชาติสุวรรณภูมิ</li> <li>ทำอากาศยานนานาชาติหางโจว เซียวซาน</li> </ul>				<b>HOLIDAY INN XIAOSHAN HOTEL</b> ★ ★ ★ ★ มาตรฐานจีนหรือเทียบเท่า
2	<ul style="list-style-type: none"> <li>เมืองชางเหรา • Shangrao Wanli Times Square</li> <li>หุบเขาเทวดาหวังเซียนกู่</li> </ul>		 อาหาร เซียงซี		<b>JIANG NAN HAO TING INTERNATIONAL HOTEL</b> ★ ★ ★ ★ มาตรฐานจีนหรือเทียบเท่า
3	<ul style="list-style-type: none"> <li>หมู่บ้านหวงหลิง (รวมกระเช้า)</li> <li>ถนนน้ำอวาชี่ • สะพานเหล่ย์ซัน • เมืองหางโจว</li> <li>ย่าน Xihu Tiandi • ทะเลสาบซีหู (ไม่รวมล่องเรือ)</li> </ul>			 อาหาร เจ้อเจียง	<b>HOLIDAY INN XIAOSHAN HOTEL</b> ★ ★ ★ ★ มาตรฐานจีนหรือเทียบเท่า
4	<ul style="list-style-type: none"> <li>ทำอากาศยานนานาชาติหางโจว เซียวซาน</li> <li>ทำอากาศยานนานาชาติสุวรรณภูมิ</li> </ul>				



ทะเลสาบซีหู



หุบเขาเทวดาหวังเซียนกู่



หมู่บ้านหวงหลิง



ถนนน้ำอวาชี่

\*ทางบริษัทฯ ขอสงวนสิทธิ์ในการสลับโปรแกรมทัวร์ตามความเหมาะสมขึ้นอยู่กับสถานการณ์หน้างาน โดยคำนึงถึงผลประโยชน์ของลูกค้าเป็นสำคัญ





วันเดินทาง	ราคาผู้ใหญ่ ท่านละ	ราคาINFANT (อายุต่ำกว่า 2ขวบ)	ราคาทัวร์ ไม่ รวมตัว เครื่องบิน	พักเดี่ยว
02 – 05 กันยายน 2568	17,888	6,000	12,888	3,000
03 – 06 กันยายน 2568	17,888	6,000	12,888	3,000
04 – 07 กันยายน 2568	18,888	6,000	13,888	3,000
05 – 08 กันยายน 2568	18,888	6,000	13,888	3,000
09 – 12 กันยายน 2568	18,888	6,000	13,888	3,000
10 – 13 กันยายน 2568	18,888	6,000	13,888	3,000
11 – 14 กันยายน 2568	18,888	6,000	13,888	3,000
12 – 15 กันยายน 2568	18,888	6,000	13,888	3,000
16 – 19 กันยายน 2568	18,888	6,000	13,888	3,000
17 – 20 กันยายน 2568	18,888	6,000	13,888	3,000
18 – 21 กันยายน 2568	18,888	6,000	13,888	3,000
19 – 22 กันยายน 2568	18,888	6,000	13,888	3,000
20 – 23 กันยายน 2568	18,888	6,000	13,888	3,000
23 – 26 กันยายน 2568	18,888	6,000	13,888	3,000
24 – 27 กันยายน 2568	18,888	6,000	13,888	3,000
25 – 28 กันยายน 2568	18,888	6,000	13,888	3,000
09 – 12 ตุลาคม 2568	19,888	6,000	14,888	3,000
10 – 13 ตุลาคม 2568 (วันนวมินทรมหาราช)	20,888	6,000	15,888	3,000



11 - 14 ตุลาคม 2568 (วันนวมินทรมหาราช)	20,888	6,000	15,888	3,000
12 - 15 ตุลาคม 2568 (วันนวมินทรมหาราช)	20,888	6,000	15,888	3,000
14 - 17 ตุลาคม 2568	19,888	6,000	14,888	3,000
15 - 18 ตุลาคม 2568	19,888	6,000	14,888	3,000
16 - 19 ตุลาคม 2568	19,888	6,000	14,888	3,000
17 - 20 ตุลาคม 2568	19,888	6,000	14,888	3,000
18 - 21 ตุลาคม 2568	19,888	6,000	14,888	3,000
19 - 22 ตุลาคม 2568	19,888	6,000	14,888	3,000
21 - 24 ตุลาคม 2568 (วันปิยมหาราช)	20,888	6,000	15,888	3,000
22 - 25 ตุลาคม 2568 (วันปิยมหาราช)	20,888	6,000	15,888	3,000

ราคาไม่รวมค่าที่พักและค่ารถเช่าท้องถิ่น คนขับรถท้องถิ่นตามธรรมเนียม

สำหรับไกด์และคนขับรถท้องถิ่น ท่านละ 1,500 บาท/ท่าน/ทริป (ยกเว้นเด็กต่ำกว่า 2 ขวบ)

สำหรับหัวหน้าทัวร์จากเมืองไทย (ตามความพึงพอใจในการบริการ)

**ทัวร์ไม่ลงร้าน**



**วันแรก** ท่าอากาศยานนานาชาติสุวรรณภูมิ - ท่าอากาศยานนานาชาติหางโจว เชียวซาน - เข้าที่พัก

- 14.30 น. สมาชิกทุกท่านพร้อมกัน ณ ท่าอากาศยานนานาชาติสุวรรณภูมิ อาคารผู้โดยสารขาออก ชั้น 4 จากนั้นนำท่านเช็คอินเคาน์เตอร์สายการบิน LOONG AIR (GJ) โดยมีเจ้าหน้าที่ส่งท้าวร์และหัวหน้าท้าวร์ คอยต้อนรับและแจกเอกสารการเดินทาง จากนั้นนำท่านเช็คอินและโหลดสัมภาระ
  - 17.30 น. ออกเดินทางสู่ ท่าอากาศยานนานาชาติหางโจว เชียวซาน ประเทศจีน โดยสายการบิน LOONG AIR (GJ) เที่ยวบินที่ GJ8022 (มีบริการอาหารบนเครื่อง)
  - 23.00 น. เดินทางถึง ท่าอากาศยานนานาชาติหางโจว เชียวซาน ผ่านพิธีการตรวจคนเข้าเมืองและศุลกากรตามขั้นตอนเรียบร้อยแล้วนำท่านรับสัมภาระ **(เวลาท้องถิ่นประเทศจีนเร็วกว่าเวลาประเทศไทย 1 ชั่วโมง ปรับนาฬิกาของท่านเพื่อสะดวกแก่การนัดหมาย)**
- ที่พัก** HOLIDAY INN XIAOSHAN HOTEL ระดับ 4 ดาวมาตรฐานจีนหรือเทียบเท่า

**วันที่สอง** เมืองซางเหรา – Shangrao Wanli Times Square – หุบเขาเทวดาหวังเซียนกู่

- เช้า** บริการอาหารเช้า ณ ห้องอาหารของโรงแรม  
นำท่านเดินทางสู่ เมืองซางเหรา (ใช้เวลาเดินทาง 3 ชั่วโมง) มณฑลเจียงซีเป็นเมืองโบราณที่มีประวัติศาสตร์ยาวนานกว่า 1,700 ปี ติดกับมณฑลเจ้อเจียงทางตะวันออก พื้นที่ทั้งหมด 22,791 ตารางกิโลเมตร โอบล้อมด้วยยอดเขาและลำธาร จึงเต็มไปด้วยความงามทางธรรมชาติและ ขึ้นชื่อในเรื่องทิวทัศน์ชนบทอันงดงาม  
นำท่านสู่ Shangrao Wanli Times Square ห้างสรรพสินค้าและย่านการค้าที่ตั้งอยู่ในเมืองซางเหรา มณฑลเจียงซี ประเทศจีน. เป็นย่านการค้าที่มีความทันสมัยและคึกคัก จึงเป็นหนึ่งในศูนย์การค้าและแหล่งช้อปปิ้งที่สำคัญของเมืองซางเหรา.

- กลางวัน** บริการอาหารกลางวัน ณ ภัตตาคารอาหารอาหารพื้นเมือง **เมนูพิเศษ อาหารเจียงซี !!**

นำท่านเดินทางสู่ **หุบเขาเทวดาหวังเซียนกู่** (ใช้เวลาเดินทาง 3 ชั่วโมง) ตั้งอยู่ในเมืองซางเหลา สถานที่แห่งนี้ เคยเป็นสถานที่ท่องเที่ยวระดับท้องถิ่น และปัจจุบันได้เป็นสถานที่ท่องเที่ยวระดับ 4A หุบเขาเทวดาหวังเซียนกู่ เป็นจุดชมวิวที่มีภูเขาน้ำตก หุบเขา หมู่บ้าน วัด ป่าไม้ เป็นทรัพยากรทางธรรมชาติและอิงตามวัฒนธรรมท้องถิ่นที่หายไปนำมาปรับใช้ให้เข้ากับแหล่งท่องเที่ยวได้อย่างลงตัว เดิมทีสถานที่แห่งนี้ ไม่มีผู้คนรู้จักยกเว้นคนท้องถิ่น จนมาปี 2011 ได้ได้มีการพัฒนาจุดท่องเที่ยวแห่งนี้ ให้มีอำนวยความสะดวกอย่างครบครัน เช่น การสร้างที่พักแบบโฮมสเตย์ ทั้งในหมู่บ้านและแบบห้อยแขวนอยู่ติดอยู่กับเชิงผา และนำทุกท่านชมแสงสียามค่ำคืนของหุบเขาแห่งนี้



เย็น บริการอาหารเย็น ณ ภัตตาคาร

ที่พัก JIANG NAN HAO TING INTERNATIONAL HOTEL ระดับ 4 ดาวมาตรฐานจีนหรือเทียบเท่า

วันที่สาม

หมู่บ้านหวงหลิง (รวมกระเช้า) – ถนนน้ำฮวาซี (Huaxi Water Street) – สะพานเหลี่ยซิ่น (Leixin)  
เมืองหางโจว – ย่าน Xihu Tiandi – ทะเลสาบซีหู (ไม่รวมล่องเรือ)

เช้า

บริการอาหารเช้า ณ ห้องอาหารของโรงแรม

นำท่านเดินทางสู่ **หมู่บ้านหวงหลิง** (ใช้เวลาเดินทาง 2 ชั่วโมง) นำท่าน **นั่งกระเช้าขึ้นสู่หมู่บ้านหวงหลิง** เป็นหมู่บ้านที่มีประวัติศาสตร์ยาวนานกว่า 580 ปี หมู่บ้านหวงหลิงได้เข้าร่วมโครงการ “ร่วมกันขจัดความยากจน” ซึ่งทำให้ชาวบ้านมีส่วนร่วมในการพัฒนาการท่องเที่ยว ปัจจุบันหมู่บ้านโบราณกลายเป็นจุดชมวิวระดับ 4A ที่รับนักท่องเที่ยวได้มากถึง 30,000 คนต่อวัน ไฮไลท์ของหมู่บ้านแห่งนี้คือ อาคารบ้านเรือน ที่ยังคงอนุรักษ์ความเก่าตามแบบของสถาปัตยกรรมพื้นบ้านแนวฮูโจว กับศิลปะการแกะสลักอิฐ หิน ไม้ และด้วยวิถีชีวิตของคนที่นี่ที่จะนำพืชผักหลากสีต่างๆ มาตากเอาไว้ตามบ้าน เกิดเป็นภาพที่สวยงาม



กลางวัน

บริการอาหารกลางวัน ณ ภัตตาคารอาหารอาหารพื้นเมือง

เดินทางสู่ **ถนนน้ำฮวาซี (Huaxi Water Street)** หมู่บ้านหวงหลิงเคยเผชิญกับเหตุการณ์น้ำท่วมใหญ่ในปี 2017 จนเกิดดินถล่มสร้างความเสียหายให้พืชผลทางการเกษตรและพื้นที่โดยรอบ จึงได้มีการออกแบบระบบระบายน้ำขึ้นใหม่ เพื่อไม่ให้เกิดปัญหาซ้ำรอยเดิม จนเกิดเป็น **Huaxi Water Street** ขึ้น โดยตลอดสองข้างถนนเรียงรายด้วยบ้านหลังน้อยใหญ่ลดหลั่น



ไปตามระดับความสูงของภูมิประเทศตามธรรมชาติ ได้มีการขุดฐานรากเพื่อเสริมความแข็งแรงด้วยปูนซีเมนต์ และฝังด้วยท่อระบายน้ำไว้ภายใน

นำท่านชม **สะพานเหล่ย์ซิน (Leixin)** เป็นสะพานกระจกในหมู่บ้านหวงหลิง จุดชมวิวของหมู่บ้าน บางส่วนของสะพานเป็นพื้นกระจกเพิ่มอรรถรสในการเดินให้ตื่นเต้นเร้าใจ พิสูจน์ความกล้าท่ามกลางความงดงามของหุบเขา สัมผัสสายลมและม่านหมอก







นำท่านเดินทางกลับ **เมืองหางโจว** (ใช้เวลาเดินทาง 4 ชั่วโมง) เป็นเมืองหลวงของมณฑลเจ้อเจียง เป็นเมืองเก่าแก่ 1 ใน 6 ของประเทศจีน ได้รับการพัฒนาอย่างสูงสุดและมีการจัดระบบผังเมืองเพื่อส่งเสริมให้เมืองหางโจวมีพื้นที่สีเขียวมากมายทำให้เป็นเมืองที่น่าอยู่ เดินทางสู่ **ย่าน Xihu Tiandi** คือหนึ่งในสถานที่ท่องเที่ยวสุดชิคของเมืองหางโจว จุดเด่นของที่นี่คือคาเฟ่ชื่อดังมากมาย รวมถึง **ร้านสตาร์บัคส์** ที่ได้รับการยกย่องว่าเป็น 1 ใน 3 ร้านสตาร์บัคส์ที่สวยงามที่สุดในจีน

บรรยากาศที่นี่จะยิ่งโรแมนติกขึ้นไปอีกชั้นด้วยแสงไฟที่ค่อยๆ เปิดขึ้นตลอดริมทางเดิน

นำท่านชม **ทะเลสาบซีหู** (ไม่รวมล่องเรือ) ยามค่ำคืน ให้ทุกท่านได้ ตีมด้ากับวิวทะเลสาบยามค่ำคืน เหมาะสำหรับการเดินเล่นถ่ายวีวสวยดังหลุดเข้าไปในนิยายจีน



เย็น บริการอาหารเย็น ณ ภัตตาคาร **เมนูพิเศษ อาหารเจ้อเจียง !!**

ที่พัก **HOLIDAY INN XIAOSHAN HOTEL** ระดับ 4 ดาวมาตรฐานจีน หรือเทียบเท่า



วันที่สี่

ทำอากาศยานนานาชาติทางโจว เซียวซาน – ทำอากาศยานนานาชาติสุวรรณภูมิ

- เช้า**                    **บริการอาหารเช้า ณ ห้องอาหารของโรงแรม**
- ได้เวลาอันสมควรนำท่านออกเดินทางสู่ **ทำอากาศยานนานาชาติทางโจว เซียวซาน ประเทศจีน** เพื่อเดินทางกลับประเทศไทย
- 13.00 น.                เดินทางสู่ **ทำอากาศยานนานาชาติสุวรรณภูมิ ประเทศไทย** โดยสายการบิน **LOONG AIR (GJ)** เที่ยวบินที่ **GJ8021 (มีบริการอาหารบนเครื่อง)**
- 16.30 น.                เดินทางถึง **ทำอากาศยานนานาชาติสุวรรณภูมิ ประเทศไทย** โดยสวัสดิภาพ พร้อมความประทับใจ

+++++

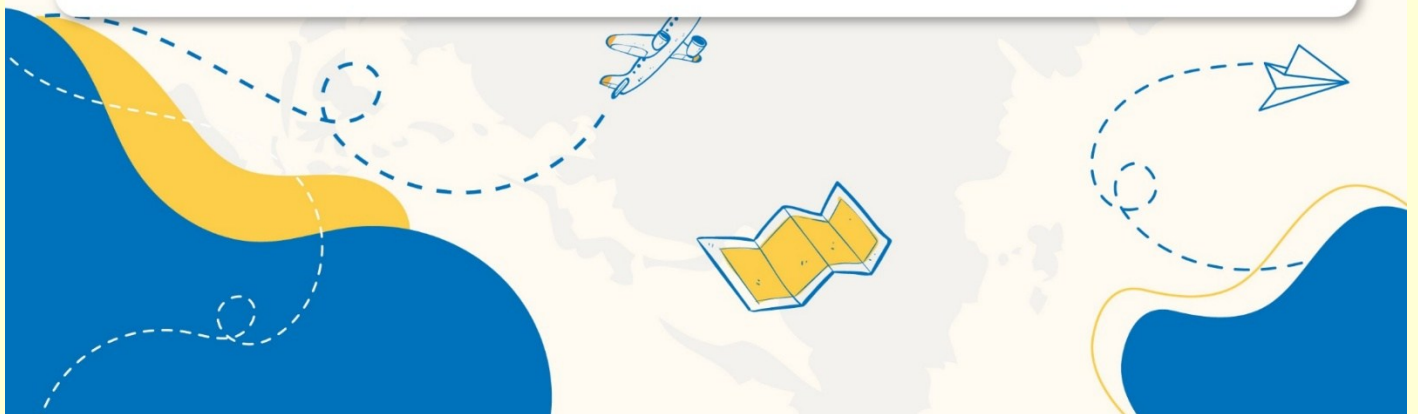




## หมายเหตุ

เนื่องจากการจองทัวร์ล่วงหน้า ณ วันเดินทางจริง อาจจะมีเหตุการณ์ ที่ทำให้ไฟลท์บินล่าช้า หรือเปลี่ยนแปลงเวลาบิน หากท่านใดมีไฟลท์บินภายในประเทศหรือต่างประเทศก่อนหรือหลังจากการเดินทาง โปรดสำรองเวลาในการจองตั๋วเครื่องบินไว้อย่างต่ำ 4 - 5 ชั่วโมง ทั้งนี้เพื่อประโยชน์ของตัวท่านเอง ทางบริษัทจะไม่รับผิดชอบค่าใช้จ่ายที่เกิดขึ้นในส่วนของตั๋วเครื่องบินที่ไม่เกี่ยวข้องกับโปรแกรมทัวร์

**บริษัท ขอสงวนสิทธิ์ :** ทางบริษัทฯ ขอสงวนสิทธิ์ในการสลับโปรแกรมทัวร์ตาม **ความเหมาะสม** โดยไม่แจ้งให้ทราบล่วงหน้า อันเนื่องมาจากเหตุการณ์ต่าง ๆ ที่อาจเกิดขึ้นจากเหตุสุดวิสัยเช่น เหตุการณ์ทางธรรมชาติ การเมือง สภาพการจราจร ทั้งทางบกและทางอากาศ สถานะห้องพักรของแต่ละโรงแรม รวมไปถึงสภาพอากาศที่ไม่เอื้ออำนวยทั้งนี้ทางเราจะคำนึงถึงความปลอดภัยและผลประโยชน์ของลูกค้าเป็นสำคัญ และการบริการของรถบัสนำเที่ยวตามกฎหมายของ ประเทศจีนสามารถให้บริการวันละ 10 ชั่วโมง มีอาจเพิ่มเวลาได้โดยมีคฤศเทศก์และคนขับจะเป็นผู้บริหารเวลาตามความเหมาะสม ทั้งนี้ขึ้นอยู่กับสภาพการจราจรในวันเดินทางนั้น ๆ เป็นหลัก จึงขอสงวนสิทธิ์ ในการปรับเปลี่ยนเวลาท่องเที่ยวตามสถานที่ในโปรแกรมการเดินทาง



## ✓ อัตราค่าบริการรวม



ค่าตัวเครื่องบินไป-กลับตามรายการที่ระบุ รวมถึงค่าภาษีสนามบิน และค่าภาษีน้ำมัน ( รวมน้ำหนักกระเป๋าถือขึ้นเครื่องท่านละ 7kg และโหลดใต้ท้องเครื่อง ท่านละ 20 kg แשרน้ำหนักได้ )



ค่ารถโค้ชปรับอากาศ



โรงแรมที่พักตามที่ระบุ หรือเทียบเท่า (พัก 2-3 ท่าน/ห้อง)



ค่าธรรมเนียมเข้าชมสถานที่ต่าง ๆ ตามรายการที่ระบุ



ค่าอาหาร ตามรายการที่ระบุ



ค่าเบี้ยประกันอุบัติเหตุในการเดินทางท่องเที่ยว วงประกันท่านละ 1,000,000 บาท ( เงื่อนไขตามกรมธรรม์ )



ภาษีมูลค่าเพิ่ม 7 % (เฉพาะค่าบริการ)



ภาษีหัก ณ ที่จ่าย 3 % (เฉพาะค่าบริการ)

## × อัตราค่าบริการไม่รวม



ค่าใช้จ่ายส่วนตัวของผู้เดินทาง อาทิ ค่าทำหนังสือเดินทาง ค่าโทรศัพท์ ค่าอาหาร เครื่องดื่ม ค่าชกักรีด ค่ามินิบาร์ในห้องและค่าพาหนะต่าง ๆ ที่มีได้ระบุในรายการ



ค่าธรรมเนียมวิชาเข้า ประเทศจีน สำหรับชาวต่างชาติ ที่ไม่ได้รับการงดเว้น วิชาเข้าประเทศจีน



ค่าธรรมเนียมในกรณีทีกระเป๋าสัมภาระที่มีน้ำหนักเกินกว่าที่สายการบินนั้น ๆ กำหนด หรือสัมภาระใหญ่เกินขนาดมาตรฐาน



ค่าภาษีน้ำมัน ที่สายการบินเรียกเก็บเพิ่ม ภายหลังจากทางบริษัทฯ ได้ออกตัวเครื่องบินไปแล้ว



ค่าใช้จ่ายอื่นๆ เพิ่มเติมในกรณีที่ท่านติด COVID-19 ระหว่างเดินทาง เช่น ค่าโรงแรม ค่าตรวจต่างๆ ค่าเลื่อนตัวเครื่องบิน ฯลฯ



ค่าทิปมัคคุเทศก์, คนขับรถ, **1,500** บาท/ท่าน/ทริป, ค่าทิปหัวหน้าทัวร์ แล้วแต่ความพึงพอใจของท่าน

## เงื่อนไขการจอง และ การชำระเงิน

- ชำระมัดจำท่านละ 10,000 บาท ภายใน 24 ชั่วโมง หลังจากที่ท่านส่งเอกสารการจอง กรณีลูกค้าทำการจองก่อนวันเดินทางภายใน 30 วัน ทางบริษัทขอสงวนสิทธิ์ในการเก็บค่าทัวร์เต็มจำนวน
- ส่วนที่เหลือ ชำระก่อนวันเดินทางอย่างน้อย 30 วัน
- หากไม่ชำระมัดจำตามที่กำหนด ขออนุญาตตัดที่นั่งให้ลูกค้าท่านอื่นที่รออยู่
- หากชำระไม่ครบตามจำนวน บริษัทฯถือว่าท่านยกเลิกการเดินทางโดยอัตโนมัติ โดยไม่มีเงื่อนไข
- เมื่อท่านชำระเงินไม่ว่าจะทั้งหมดหรือบางส่วน ทางบริษัทฯ ถือว่าท่านได้ยอมรับเงื่อนไขและข้อตกลงต่างๆที่ได้ระบุไว้ทั้งหมดนี้แล้ว
- หากชำระเงินในแต่ละส่วนแล้ว โปรดส่งสำเนาการโอนเงิน มาทางอีเมลล์ของเซลส์ที่ท่านติดต่อ
- ส่งรายชื่อสำรองที่นั่ง ผู้เดินทางต้องส่งสำเนานั่งหนังสือเดินทาง ( Passport ) หากไม่ส่งสำเนานั่งหนังสือเดินทาง ( Passport ) มาให้ ทางบริษัทฯ ขอสงวนสิทธิ์ไม่รับผิดชอบค่าเสียหายอันเกิดจากความผิดพลาดจากการสะกดชื่อ-นามสกุล และอื่นๆ เพื่อใช้ในการจองตั๋วเครื่องบินทั้งสิ้น

### กรณีเด็กอายุต่ำกว่า 18 ปีบริบูรณ์ เดินทางพร้อมญาติ

- สำเนาสูติบัตร ( ใบเกิด ) กรณีเด็กอายุต่ำกว่า 6 ปี ต้องใช้สูติบัตรตัวจริง
- ใบยินยอมออกให้บุตรเดินทางไปต่างประเทศ ของบิดามารดา ที่ออกให้โดยสำนักงานเขตหรือที่ว่าการอำเภอเท่านั้น

หมายเหตุ : โปรดตรวจสอบ Passport : จะต้องมีอายุคงเหลือ ณ วันเดินทางมากกว่า 6 เดือนขึ้นไป และเหลือหน้ากระดาษอย่างต่ำ 2 หน้าหากไม่มั่นใจโปรดสอบถามเจ้าหน้าที่

## เงื่อนไขยกเลิกการจอง

- ยกเลิกก่อนการเดินทาง **ตั้งแต่ 30 วันขึ้นไป** คืนเงินค่าทัวร์โดยหักค่าใช้จ่ายที่เกิดขึ้นจริง **ในกรณีที่วันเดินทางตรงกับวันหยุดนักขัตฤกษ์ ต้องยกเลิกก่อน 45 วัน**
- **ยกเลิกก่อนการเดินทาง 15-29 วัน** คืนเงิน 50% ของค่าทัวร์ หรือหักค่าใช้จ่ายตามจริง เช่น ค่ามัดจำตัวเครื่องบิน โรงแรม และค่าใช้จ่ายจำเป็นอื่นๆ
- ยกเลิกก่อนการเดินทาง **น้อยกว่า 15 วัน** ขอสงวนสิทธิ์ไม่คืนเงินค่าทัวร์ที่ชำระแล้ว ทั้งหมด
- หากมีการยกเลิกการเดินทางโดยไม่ใช้ความผิดของบริษัททัวร์ ทางบริษัทขอสงวนสิทธิ์ไม่รับผิดชอบ และ คืนค่าทัวร์ส่วนใดส่วนหนึ่งให้ท่านได้ไม่ว่ากรณีใด ๆ ทั้งสิ้น เช่น สถานกักตักไวรัสโควิด-19 ด้านตรวจคนเข้าเมือง นโยบายห้ามเข้า ออกประเทศฯลฯ
- กรณีต้องการเปลี่ยนแปลงผู้เดินทาง ( **เปลี่ยนชื่อ** ) จะต้องแจ้งให้ทางบริษัททราบล่วงหน้า อย่างน้อย 21 วัน ก่อนออกเดินทาง กรณีแจ้งหลังจากเจ้าหน้าที่ออกเอกสารเรียบร้อยแล้ว ไม่ว่าส่วนใดส่วนหนึ่ง ทางบริษัทขอสงวนสิทธิ์ในการเรียกเก็บค่าใช้จ่ายที่เกิดขึ้นจริงทั้งหมด ทั้งนี้ขึ้นอยู่กับช่วงพีเรียดวันที่เดินทางและกระบวนการของแต่ละคณะ เป็นสำคัญด้วย กรุณาสอบถามกับเจ้าหน้าที่ที่เป็นกรณีพิเศษ
- กรณีต้องการเปลี่ยนแปลงพีเรียดวันเดินทาง ( **เลื่อนวันเดินทาง** ) ทางบริษัทขอสงวนสิทธิ์ในการหักค่าใช้จ่ายการดำเนินการต่างๆที่เกิดขึ้นจริงสำหรับการดำเนินการจองครั้งแรก ตามจำนวนครั้งที่เปลี่ยนแปลง ไม่ว่ากรณีใดๆทั้งสิ้น
- กรณีเจ็บป่วยจนไม่สามารถเดินทางได้ ต้องมีใบรับรองแพทย์จากโรงพยาบาลบริษัทฯ จะทำการเลื่อนการเดินทางของท่านไปยังคณะต่อไป ทั้งนี้ ท่านจะต้องเสียค่าใช้จ่ายที่ไม่สามารถยกเลิก หรือเลื่อนการเดินทางได้ตามความเป็นจริง
- กรณีเจ็บป่วยกะทันหันก่อนล่วงหน้าเพียง 7 วันทำการ ทางบริษัทฯ ขอสงวนสิทธิ์ในการคืนเงินทุกกรณี

หมายเหตุ : กรุณาอ่านศึกษารายละเอียดทั้งหมดก่อนทำการจอง เพื่อความถูกต้อง และความเข้าใจตรงกันระหว่างท่านลูกค้าและบริษัท)

## เงื่อนไขและรายละเอียดเพิ่มเติม

1. กรณีผู้ร่วมคณะยินดีที่จะเดินทางน้อยกว่า 15 ท่านทางบริษัทสงวนสิทธิ์ ไม่มีหัวหัวหน้าทัวร์ (มีไกด์ท้องถิ่นตลอดการเดินทางที่ประเทศจีน)
2. ขอสงวนสิทธิ์การเก็บค่าน้ำมันและภาษีสนามบินทุกแห่งเพิ่ม หากสายการบินมีการปรับขึ้นก่อนวันเดินทาง
3. บริษัทฯ ขอสงวนสิทธิ์ในการเปลี่ยนเที่ยวบิน โดยมีต้องแจ้งให้ทราบล่วงหน้าอันเนื่องจากสาเหตุต่างๆ
4. บริษัทฯ จะไม่รับผิดชอบใดๆ ทั้งสิ้น หากเกิดกรณีความล่าช้าจากสายการบิน, การยกเลิกบิน, การประท้วง, การนัดหยุดงาน, การก่อการจลาจล, ภัยธรรมชาติ, การนำสิ่งของผิดกฎหมายซึ่งอยู่นอกเหนือความรับผิดชอบของบริษัทฯ
5. บริษัทฯ จะไม่รับผิดชอบใดๆ ทั้งสิ้น หากเกิดสิ่งของสูญหายอันเนื่องเกิดจากความประมาทของท่าน, เกิดจากการโจรกรรม และ อุบัติเหตุจากความประมาทของนักท่องเที่ยวเอง
6. เมื่อท่านตกลงชำระเงินมัดจำหรือค่าทัวร์ทั้งหมดกับทางบริษัทฯ แล้ว ทางบริษัทฯ จะถือว่าท่านได้ยอมรับเงื่อนไขข้อตกลงต่างๆ ทั้งหมด
7. รายการนี้เป็นเพียงข้อเสนอที่ต้องได้รับการยืนยันจากบริษัทฯ อีกครั้งหนึ่ง หลังจากได้สำรองโรงแรมที่พักในต่างประเทศเรียบร้อยแล้ว โดยโรงแรมจัดในระดับใกล้เคียงกัน ซึ่งอาจจะปรับเปลี่ยนตามที่ระบุในโปรแกรม
8. การจัดการเรื่องห้องพัก เป็นสิทธิของโรงแรมในการจัดห้องให้กับกรุ๊ปที่เข้าพักโดยมีห้องพักสำหรับผู้สูบบุหรี่/ปลอดบุหรี่ได้ โดยอาจจะขอเปลี่ยนห้องได้ตามความประสงค์ ของผู้ที่พัก ทั้งนี้ขึ้นอยู่กับความพร้อมให้บริการของโรงแรม และไม่สามารถรับประกันได้
9. กรณีผู้เดินทางต้องการความช่วยเหลือเป็นพิเศษ อาทิเช่น ใช้วีลแชร์ กรุณาแจ้งบริษัทฯ อย่างน้อย 7 วันก่อนการเดินทาง มิฉะนั้นบริษัทฯ ไม่สามารถจัดการได้ล่วงหน้าได้
10. มีบุคคล พนักงานและตัวแทนของผู้จัดไม่มีสิทธิ์ในการให้คำสัญญาใด ๆ ทั้งสิ้นแทนผู้จัด นอกจากมีเอกสารลงนามโดยผู้มีอำนาจของผู้จัดกำกับเท่านั้น

## เงื่อนไขและรายละเอียดเพิ่มเติม

11. ผู้จัดจะไม่รับผิดชอบและไม่สามารถคืนค่าใช้จ่ายต่างๆ ได้เนื่องจากเป็นการเหมาจ่ายกับตัวแทนต่างๆ ในกรณีที่ผู้เดินทางไม่ผ่านการพิจารณาในการตรวจคนเข้าเมือง-ออกเมืองไม่ว่าจะเป็นกองตรวจคนเข้าเมืองหรือกรมแรงงานของประเทศในรายการท่องเที่ยว อันเนื่องมาจากการกระทำที่ส่อไปในทางผิดกฎหมาย การหลบหนี เข้าออกเมือง เอกสารเดินทางไม่ถูกต้อง หรือ การถูกปฏิเสธในกรณีอื่น ๆ
12. กรณีต้องการพักแบบ 3 ท่าน ต่อห้องหรือห้องแบบ 3 เตียง Triple โรงแรมมีห้อง Triple ไม่เพียงพอ ขอสงวนสิทธิ์ในการจัดห้องให้เป็นแบบ แยก 2 ห้อง คือ 1 ห้องพักคู่ และ 1 ห้องพักเดี่ยว โดยต้องมีชำระค่าใช้จ่ายพักเดี่ยวเพิ่มเติม
13. สภาพการจราจรในช่วงวันเดินทางตรงกับวันหยุดเทศกาลของประเทศจีนหรือวันเสาร์อาทิตย์ รถอาจจะติด อาจทำให้เวลาในการท่องเที่ยว และช้อปปิ้งแต่ละสถานที่น้อยลง โดยเป็นดุลยพินิจของมัคคุเทศก์ และคนขับรถในการบริหารเวลา ซึ่งอาจจะขอความร่วมมือจากผู้เดินทางในบางครั้งที่ต้องเร่งรีบ เพื่อให้ได้ท่องเที่ยวตามโปรแกรม
14. บริการน้ำดื่ม 1 ขวด/ท่าน/วัน
15. การบริการของรถบัสนำเที่ยวตามกฎหมายของประเทศจีนสามารถให้บริการวันละ 10 ชั่วโมง ในวันนั้นๆ อาจจะเพิ่มเวลาได้ โดยมัคคุเทศก์และคนขับจะเป็นผู้บริหารเวลาตามความเหมาะสม ทั้งนี้ขึ้นอยู่กับสภาพการจราจรในวันเดินทางนั้นๆเป็นหลัก จึงขอสงวนสิทธิ์ในการปรับ เปลี่ยนเวลาท่องเที่ยวตามสถานที่ในโปรแกรมการเดินทาง
16. ในกรณีที่พาสปอร์ตของท่านชำรุด หรือมีตราป้อมใดๆที่ไม่เกี่ยวข้องกับการเดินทางและสายการบินแจ้งว่าไม่สามารถใช้เดินทางได้ ทางบริษัทขอสงวนสิทธิ์ในการคืนเงินไม่ว่ากรณีใดๆ เนื่องจากทางบริษัทได้มีการชำระค่าใช้จ่ายในการเดินทางทั้งหมดไปเรียบร้อยแล้ว
17. ในกรณีที่ลูกค้ามีวีซ่าทำงานที่ประเทศไทยอย่างถูกต้องตามกฎหมาย ท่านจะต้องทำ RE ENTRY VISA ก่อนออกนอกราชอาณาจักรไทยทุกครั้ง