



Next Trip Holiday

บริษัท เน็กซ์ ทริป โฮลiday จำกัด
Next Trip Holiday Co.,Ltd.

ใบอนุญาตเลขที่ 11/07440
จันทร์-เสาร์ 09.00-18.00 น.

Hotline สายด่วน
091-091-6364, 091-091-6463



CHINA

เจียงตุ หุบเขาสี่ดรุณี ซองเจียวโกว ปี้ฝิงโกว



ทัวร์
ไม่ลงร้าน

ZGTFU-2544MU

6 วัน | 5 คืน | MU บิน | 中國東方航空 CHINA EASTERN

ชมธรรมชาติวิวสุดปังสวิสเซอร์แลนด์แดนมังกร "หุบเขาสี่ดรุณี"
เยือนอุทยานปี้ฝิงโกว ชมความน่ารักศูนยอนุรักษแพนด้า และช้อปปิ้งคนคนเดิน

เดินทาง : 26-31 ธ.ค. 68 / 28 ธ.ค. - 02 ม.ค. 69

25,990

ราคาเริ่ม



★พิเศษ!!★ เมนูสุกี้หม่าล่า
เที่ยวชม "ศูนยอนุรักษแพนด้า"
ช้อปปิ้ง "POP MART SHOP"
✓ เที่ยวครบทุกวัน ไม่มีอิสระ ✓ น้ำดื่มวันละ 1 ขวด



★แถมฟรี!!★
ประกันอุบัติเหตุ

10 คน ออกเดินทาง

บริการอาหาร 13 มื้อ

พักโรงแรม 4 ดาว

นำหนักกระเป๋า 23 กก.

เที่ยวกับเรา...ไม่วันสิ้นสุด
LET'S GO GROUP



เกี่ยวกับเรา...ไม่มีวันสิ้นสุด

ZGTFU-2544MU

6 | 5 | MU
วัน | คืน | บิน



CHINA

เจิงตู หุบเขาสี่ดรุณี ชวงเฉียวโกว ปี้เผิงโกว



โปรแกรมเดินทาง 6 วัน 5 คืน China Eastern Airlines

26-31 ธ.ค.68 , 28 ธ.ค.-02 ม.ค. 69



น้ำหนักกระเป๋า 23 Kg
อาหาร 13 มื้อ

เริ่ม **25,990** บาท

BKK ●-----● TFU



TFU ●-----● BKK



ไฟล์ทบิน

เวลาออก

เวลาถึง

MU5036

18:15

22:55

ไฟล์ทบิน

เวลาออก

เวลาถึง

MU5035

15:00

17:15

วันที่	โปรแกรมทัวร์	เช้า	เที่ยง	เย็น	โรงแรม
1	สนามบินสุวรรณภูมิ				HOLIDAY INN HOTEL หรือเทียบเท่า ★★★★★
2	อุทยานหุบเขาสี่ดรุณี - หุบเขาชวงเฉียวโกว - เมืองตูเจียงเอี้ยน	✓	✓	✓	LAVENDE HOTEL หรือเทียบเท่า ★★★★★
3	อุทยานปี้เผิงโกว - ทะเลสาบราชามังกร - ทะเลสาบปันทยาง - น้ำตกไปหลง - เมืองตูเจียงเอี้ยน	✓	✓	✓	LAVENDE HOTEL หรือเทียบเท่า ★★★★★
4	ศูนย์อนุรักษ์หมีแพนด้า - แพนด้าเซลฟี่ - จัตุรัสเทียนวู - ร้านหนังสือจงซูเก๋อ - เมืองเจิงตู - ถนนคนเดินอีสเทิร์นซันเออเบิร์น เมโมรี	✓	✓	✓	HOLIDAY INN HOTEL หรือเทียบเท่า ★★★★★
5	ถนนโบราณชวยกว้างชวยแคบ - POP MART - วัดต้าฉือ - ถนนคนเดินไท่กุ่หลี่ - ถนนคนเดินซุนซีลู่ - แพนด้ายักษ์ปิ่นตึก IFS	✓	✓	สุกี้ หม่าล่า	HOLIDAY INN HOTEL หรือเทียบเท่า ★★★★★
6	ถนนโบราณจิ้นหลี่ - สนามบินเจิงตูเทียนฟู่ - สนามบินสุวรรณภูมิ	✓			

** รายการทัวร์ข้างต้นอาจมีการเปลี่ยนแปลงตามความเหมาะสม **





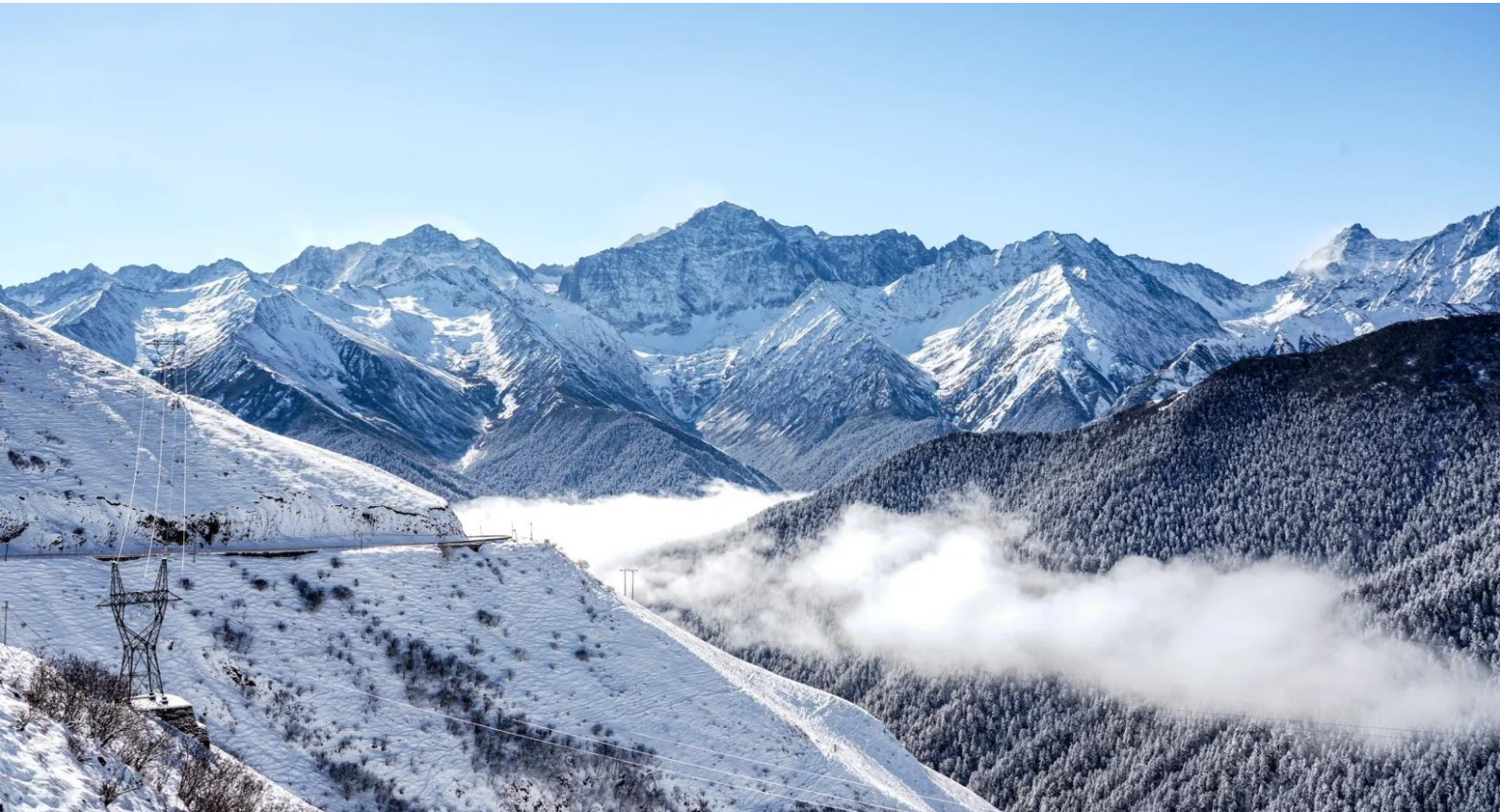
อัตราค่าบริการ

วันเดินทาง	ราคาทัวร์/ท่าน พักห้องละ 2-3 ท่าน	ราคาไม่รวม ตัวเครื่องบิน	ราคา ห้องพักเดี่ยว
26 - 31 ธันวาคม 2568	25,990	20,990	6,000
28 ธ.ค. - 02 ม.ค. 2569	29,990	24,990	6,000

อัตรานี้ยัง **X**ไม่รวม ค่าทิปคนขับรถ มัคคุเทศก์ท้องถิ่น และ หัวหน้าทัวร์ 1,500 บาท/ท่าน
อัตราค่าบริการสำหรับเด็กอายุไม่เกิน 2 ปี ณ วันเดินทางกลับ (Infant) ท่านละ 8,000 บาท

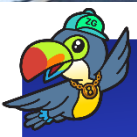
สำคัญโปรดอ่าน

- กรุณาทำการจองล่วงหน้าก่อนเดินทางอย่างน้อย 45 วัน พร้อมชำระเงินมัดจำ **ท่านละ 10,000 บาท/ท่าน พร้อมหนังสือเดินทาง** และชำระส่วนที่เหลือ 35 วัน ก่อนการเดินทาง กรณีวันเดินทางน้อยกว่า 35 วัน หรือ ราคาทัวร์พิเศษต้องชำระค่าทัวร์เต็มจำนวน 100% เท่านั้น เนื่องจากเป็นราคาโปรโมชั่น
- อัตราค่าบริการนี้ จำเป็นต้องมีผู้เดินทาง **จำนวน 10 ท่าน ขึ้นไป** ในแต่ละคณะ กรณีที่มีผู้เดินทางไม่ถึงตามจำนวนที่กำหนด ทางบริษัทฯ ขอสงวนสิทธิ์ในการเลื่อนการเดินทาง หรือเปลี่ยนแปลงอัตราค่าบริการ (ปรับราคาเพิ่มขึ้น เพื่อให้คณะได้ออกเดินทาง ตามความต้องการ)
- ท่านที่ต้องออกบัตรโดยสารภายในประเทศ (ตัวเครื่องบิน, รถทัวร์, รถไฟ) กรุณาสอบถามที่เจ้าหน้าที่ทุกครั้งก่อนทำการออกบัตรโดยสาร เนื่องจากสายการบินอาจมีการปรับเปลี่ยนไฟล์ท หรือ เวลาบิน โดยไม่แจ้งให้ทราบล่วงหน้า และการแนะนำจากเจ้าหน้าที่เป็นเพียงการแนะนำเท่านั้น
- ระหว่างท่องเที่ยวหากนักท่องเที่ยวได้รับการตรวจยืนยันว่ามีเชื้อโควิด ทางโรงแรมอาจมีค่าทำความสะอาดห้องพักเพิ่มเติม (ไม่รวมอยู่ในรายการทัวร์)
- ในกรณีที่ภาครัฐทั้งไทย และประเทศปลายทางมีข้อกำหนดในการกักตัว หรือ การตรวจหาเชื้อโควิด-19 ทุกประเภท ผู้เดินทางต้องรับผิดชอบค่าใช้จ่ายส่วนนี้ด้วยตัวท่านเอง (ไม่รวมอยู่ในรายการทัวร์)
- ของสมนาคุณไม่สามารถเปลี่ยนแปลงเป็นส่วนลดหรือเงินสดได้
- เงื่อนไขกรมธรรม์เป็นไปตามเงื่อนไขของบริษัทฯ ประกันเป็นผู้พิจารณา
- เงื่อนไขการให้บริการของสายการบิน เป็นไปตามนโยบายของสายการบิน ซึ่งอาจมีการงดเสิร์ฟอาหาร เปลี่ยนแปลง หรืออื่นๆโดยไม่แจ้งให้ทราบล่วงหน้า และอยู่นอกเหนือการควบคุมของบริษัทฯ
- อัตรานี้ ไม่รวม ค่าวีซ่าท่องเที่ยวแบบหมู่คณะ 1,500 บาท วีซ่าหมู่คณะสำหรับหนังสือเดินทางไทย และต้องเดินทางไป-กลับพร้อมคณะเท่านั้น (ถ้ามี)



Day1 สนามบินสุวรรณภูมิ

- 15.30 พร้อมกันที่ **สนามบินสุวรรณภูมิ** อาคารผู้โดยสารขาออก เคาน์เตอร์สายการบิน **China Eastern Airlines** โดยมีเจ้าหน้าที่ เลทส์ โกร์รูป ให้การต้อนรับ และ อำนวยความสะดวกในการเช็คอินให้แก่ท่าน
- 18.15 นำท่านเดินทางสู่ **สนามบินเฉิงตู เทียนฟู ประเทศจีน** เที่ยวบินที่ **MU5036**
- 22.55 เดินทางถึง **สนามบินเฉิงตู เทียนฟู ประเทศจีน** นำท่านผ่านด่านตรวจคนเข้าเมือง รับกระเป๋าสัมภาระ หลังจากนั้นนำท่านเดินทางเข้าสู่ที่พัก (**เวลาที่ประเทศจีนเร็วกว่าประเทศไทย 1 ชั่วโมง**)
- ที่พัก **HOLIDAY INN HOTEL** เทียบเท่าหรือระดับ 4 ดาวท้องถิ่น



Day2 อุทยานหุบเขาสีครุณี – หุบเขาซวงเฉียวโกว – เมืองตูเจียงเอียน

เช้า บริการอาหารเช้า ณ ห้องอาหารของโรงแรม

นำท่านสู่ **อุทยานหุบเขาสีครุณี** หรือ ภูเขาเทียนชาน แห่งมณฑลเสฉวน ประเทศจีน (รวมรถอุทยาน) ภูเขาที่สูงเรียงตัวเหนือ-ใต้ยาวกว่า 3.5 กม. ความสูงตั้งแต่ 5,355-6,250 เมตร ปกคลุมด้วยหิมะตลอดปี ราวกับหญิงสาว 4 นางสวมผ้าขาว จึงเป็นที่มาของชื่อ “ภูเขาสีครุณี” ที่นี้ได้รับฉายา “ราชินีแห่งเสฉวน” และ “เทือกเขาแอลป์แห่งตะวันออก” ด้วยทิวทัศน์อลังการ ทั้งยอดเขากว่า 61 ลูกที่สูงเกิน 5,000 ม., ทะเลสาบ 25 แห่ง และน้ำตกกว่า 120 สาย (ใช้เวลาเดินทางประมาณ 4-5 ชั่วโมง)

เที่ยง บริการอาหารกลางวัน ณ ภัตตาคาร

นำท่านเที่ยวชม **หุบเขาซวงเฉียวโกว** เป็นจุดวิวทิวทัศน์ที่สวยงามที่สุด ชมความงามธรรมชาติของซวงเฉียวโกว(ลำน้ำสองสะพาน) ธารน้ำมีความยาว 35 กิโลเมตร มีทิวทัศน์ของภูเขาเป็นหลัก, ลำธารผ่านจุดต่างๆที่เป็นจุดทิวทัศน์ ไม่ว่าจะเป็น ซานกัวจวง, เขาหนิวซิน, เย่เหรินเฟิง ถือเป็นจุดท่องเที่ยวแห่งหนึ่งของเขาสีครุณีที่รวบรวมจุดสำคัญหลายๆอย่างเข้าด้วยกันไว้ ชมไฮไลท์จุดชมวิว ได้แก่ ชมหุบเขาหินหยาง ฟุ้งตันหยาง แล้วเดินทางเข้าสู่ส่วนลึกสุดท่านจะได้เห็นธารน้ำแข็ง ภูเขากระจกแก้ว ภูเขาดวงอาทิตย์ ภูเขาดวงจันทร์ ยอดเขากระต่ายทะเลสาบ และ ฟุ้งหญ้านเทียนหนูป้า (รวมรถอุทยานแล้ว หิมะขึ้นอยู่กับสภาพอากาศ)



อุทยานหุบเขาสีครุณี



หลังจากนั้นนำท่านเดินทางสู่ **เมืองตุเจียงเอียน**

ค่ำ บริการอาหารค่ำ ณ ภัตตาคาร

ที่พัก LAVANDE HOTEL หรือเทียบเท่าระดับ 4 ดาวท้องถิ่น



Day3 อุทยานปีเฝิงโกว – ทะเลสาบราชามังกร – ทะเลสาบปิ่นหยาง – น้ำตกไปหลง – เมืองตุเจียงเอียน

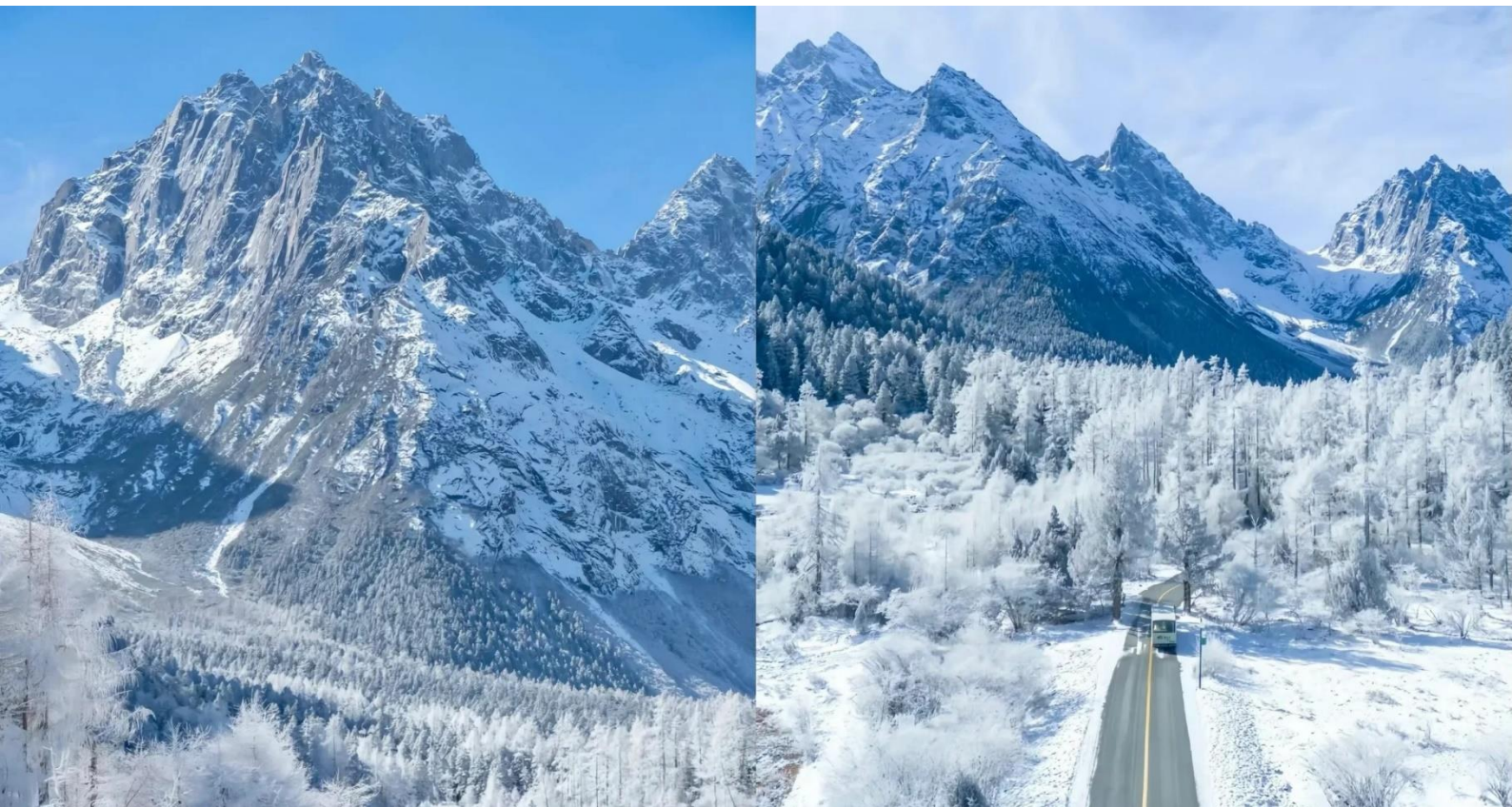
เช้า บริการอาหารเช้า ณ ห้องอาหารของโรงแรม

หลังจากนั้นนำท่านสัมผัสสวรรค์แห่งธรรมชาติที่ **อุทยานปีเฝิงโกว** ค้นพบมนต์เสน่ห์ของอุทยานปีเฝิงโกว สถานที่ที่ธรรมชาติรังสรรค์ความงดงามไว้อย่างน่าทึ่งเปลิดเปลินกับภูเขาหิมะตระการตา ทะเลสาบสีมรกตใสราวกระจก และป่าสีสนสดใสที่เปลี่ยนไปตามฤดูกาล โดยเฉพาะในฤดูใบไม้ร่วงที่ปกคลุมด้วยสีทองแดงและเหลืองระยิบระยับ (รวมรถอุทยานแล้ว หิมะขึ้นอยู่กับสภาพอากาศ)

เที่ยง บริการอาหารกลางวัน ณ ภัตตาคาร



อุทยานปีเฝิงโกว



นำท่านชม **ทะเลสาบราชามังกร** หรือ หลงหวังไห่ เป็นหนึ่งในไฮไลต์สำคัญของอุทยานπίงเิงโกวทะเลสาบแห่งนี้มีน้ำใสสะอาดราวกระจก สะท้อนภาพภูเขาหิมะและป่าไม้โดยรอบอย่างงดงาม นอกจากนี้ยังมี **ทะเลสาบปิ่นหยาง** ซึ่งเป็นอีกหนึ่งจุดเด่นที่ดึงดูดนักท่องเที่ยวเช่นกันถือเป็นจุดที่เหมาะสมสำหรับการเดินเล่นพักผ่อนและดื่มด่ำกับธรรมชาติอันเงียบสงบ อีกไฮไลท์คือ **น้ำตกไปหลง** เป็นอีกหนึ่งสถานที่สำคัญภายในอุทยานπίงเิงโกว น้ำตกนี้มีความสูงและสวยงาม โดยกระแสน้ำจะไหลลงมาจากหน้าผาเหมือนม่านน้ำสีขาว เปรียบเสมือน "มังกรขาว" ที่กำลังพุ่งลงมาจากสวรรค์น้ำตกไปหลงถือเป็นจุดถ่ายภาพยอดนิยม เพราะล้อมรอบไปด้วยธรรมชาติอันเขียวชอุ่มและบรรยากาศสดชื่น นอกจากนี้ เสียงน้ำตกที่ดังกังวานช่วยสร้างความผ่อนคลาย (**หิมะขึ้นอยู่กับสภาพอากาศ และจุดท่องเที่ยวในอุทยานอาจมีการเปลี่ยนแปลงตามความเหมาะสม**)

หลังจากนั้นนำท่านเดินทางสู่ **เมืองตูเจียงเอี้ยน**

ค่ำ บริการอาหารค่ำ ณ ภัตตาคาร

ที่พัก LAVANDE HOTEL หรือเทียบเท่าระดับ 4 ดาวท้องถิ่น



Day4 ศูนย์อนุรักษ์หมีแพนด้า – แพนด้าเซลฟี – จัตุรัสเทียนวู – ร้านหนังสือจิงซูเก้อ – เมืองเฉิงตู
– ถนนคนเดินอีสเทิร์นซับเออเปิร์น เมโมรี

เช้า บริการอาหารเช้า ณ ห้องอาหารของโรงแรม
นำท่านเดินทางสู่ **ศูนย์อนุรักษ์หมีแพนด้า** ตูเจียงเอี้ยน คือสวนแห่งชีวิต
และการศึกษาด้านอนุรักษ์ที่ตั้งอยู่ใกล้เฉิงตู ผู้มาเยือนได้ใกล้ชิดธรรมชาติและ
เรียนรู้บทบาทด้านความหลากหลายทางชีวภาพ (รวมค่ารถแบตเตอรี่
แล้ว)

เที่ยง บริการอาหารกลางวัน ณ ภัตตาคาร
นำท่านชม **แพนด้าเซลฟี** แลนด์มาร์กเด่นที่ **จัตุรัสเทียนวู** กลางเมืองตู
เจียงเอี้ยน มณฑลเสฉวน คืองานประติมากรรม “แพนด้าเซลฟี” ตึกตา
แพนด้ายักษ์ในท่าถ่ายรูปกับกล้อง ที่กลายเป็นสัญลักษณ์ใหม่ของเมือง
นักท่องเที่ยวมักมาแฉ่าถ่ายรูปคู่ สื่อถึงความน่ารักสดใสของหมีแพนด้า
นำท่านชม **ร้านหนังสือจิงซูเก้อ** สถานที่ที่ผสมสถาปัตยกรรมร่วมสมัยกับ
ความงดงามของวัฒนธรรมท้องถิ่น จนกลายเป็นแลนด์มาร์คของเมือง



แพนด้าเซลฟี



ร้านหนังสือจิงซูเก้อ



นำท่านเดินทางกลับ เมืองเฉิงตู นำท่านเดินทางสู่ ถนนคนเดินอีสเทิร์นซับเออเปิร์น เมโมรี เป็นย่านวัฒนธรรมและถนนคนเดินที่เกิดจากการปรับปรุงโรงงานเก่าในเมืองเฉิงตู ให้กลายเป็นแหล่งศิลปะร่วมสมัย ดนตรี และไลฟ์สไตล์สุดชิค ที่นี่เคยเป็น โรงงานผลิตอุปกรณ์อิเล็กทรอนิกส์สมัยทศวรรษ 1950 ก่อนถูกรีโนเวทเป็นพื้นที่สร้างสรรค์ที่รวมทั้ง แกลเลอรี, โรงละคร, ร้านอาหาร, ร้านกาแฟ และคลับดนตรีสด ปัจจุบันกลายเป็นแลนด์มาร์กยอดนิยมของวัยรุ่นและคนรุ่นใหม่ที่ยากสัมผัสบรรยากาศอาร์ต ๆ ในเมืองเฉิงตู

ค่า บริการอาหารค่ำ ณ ภัตตาคาร

ที่พัก HOLIDAY INN HOTEL เทียบเท่าหรือระดับ 4 ดาวท้องถิ่น





Day5 ถนนโบราณซอยกว้างซอยแคบ – POP MART – วัดต้าฉือ – ถนนคนเดินไท่กุ่หลี่
– ถนนคนเดินซุนซีลู่ – แพนด้ายักษ์ปิ่นตึก IFS

เช้า บริการอาหารเช้า ณ ห้องอาหารของโรงแรม
นำท่านเดินทางสู่ **ถนนโบราณซอยกว้างซอยแคบ** เมืองเฉิงตู ย่านโบราณที่ยังคงกลิ่นอายสถาปัตยกรรมดั้งเดิม เต็มไปด้วยร้านค้า คาเฟ่ และร้านของที่ระลึก จุดเด่นคือมีร้าน **POP MART** ที่เป็นสวรรค์ของคนรักคอลเลกชันตุ๊กตาและโมเดลสุดน่ารัก

เที่ยง บริการอาหารกลางวัน ณ ภัตตาคาร
นำท่านชม **วัดต้าฉือ** เป็นวัดพุทธนิกายมหายานที่ใหญ่และสมบูรณ์ที่สุดแห่งหนึ่งในเฉิงตู สร้างขึ้นตั้งแต่ราชวงศ์ถัง ภายในวัดมี สถาปัตยกรรมไม้เก่าแก่ เจดีย์สูง พระพุทธรูปมากมาย และสวนสงบเงียบ ให้ผู้มาเยือนได้สัมผัสบรรยากาศศรัทธาและความร่มรื่น





นำท่านเดินทางสู่ **ถนนคนเดินไท่กุ่หลี่** ย่านเก๋ไก๋ที่ผสมผสานอาคารเก่าแบบโบราณกับร้านค้าและคาเฟ่สมัยใหม่ เดินเล่นได้ทั้งกลางวันและกลางคืน บรรยากาศมีเสน่ห์ไม่ซ้ำใคร

หลังจากนั้นนำท่านเดินทางสู่ **ถนนคนเดินซุนซีลู่** ย่านช้อปปิ้งสุดคึกคักใจกลางเฉิงตู รวมทั้งแบรนด์หรูและแฟชั่นสตรีท เหมาะกับการเดินเล่น ชิมของกิน และสัมผัสชีวิตคนเมือง

นำท่านเช็คอิน **แพนด้ายักษ์ป็นติก IFS** ประติมากรรมแพนด้าขนาดมหึมาที่เกาะอยู่บนตึกห้าง IFS เป็นสัญลักษณ์ร่วมสมัยของเฉิงตู ที่ดึงดูดนักท่องเที่ยวให้มาถ่ายภาพ

ค่ำ บริการอาหารค่ำ ณ ภัตตาคาร พิเศษ ... เมนูที่หม่าล่า

ที่พัก HOLIDAY INN HOTEL เทียบเท่าหรือระดับ 4 ดาวท้องถิ่น



Day6 ถนนโบราณจีนลี่ - สนามบินเฉิงตูเทียนฟู - สนามบินสุวรรณภูมิ

เช้า บริการอาหารเช้า ณ ห้องอาหารของโรงแรม

นำท่านเดินทางสู่ **ถนนโบราณจีนลี่** เป็นหนึ่งในย่านเก่าแก่และมีชีวิตชีวาที่สุดของเมืองเฉิงตู ที่นี่เต็มไปด้วย ร้านค้าโบราณ ร้านชา ร้านขายของที่ระลึก และร้านอาหารท้องถิ่น โดยเฉพาะสตรีทฟู้ดแบบเสฉวนที่ขึ้นชื่อเรื่องรสจัดและเผ็ดร้อน เช่น หม่าล่าเสียบไม้ เกี้ยวเสฉวน และขนมท้องถิ่นหลากหลายชนิด

ได้เวลาอันสมควรนำท่านเดินทางสู่ **สนามบินเฉิงตูเทียนฟู** เพื่อเดินทางกลับประเทศไทย

15.00 นำท่านเดินทางสู่ **สนามบินสุวรรณภูมิ ประเทศไทย** เที่ยวบินที่ **MU5035**

17.15 เดินทางถึง **สนามบินสุวรรณภูมิ ประเทศไทย** โดยสวัสดิภาพ ... พร้อมความประทับใจ



✔ อัตราค่าบริการนี้รวม



ค่าตัวเครื่องบินไป-กลับพร้อมคณะ



ค่าภาษีสนามบินทุกแห่งที่มี



ค่าน้ำหนักกระเป๋าสัมภาระ
เป็นไปตามสายการบินกำหนด



ค่าจ้างมัคคุเทศก์คอยบริการตลอด
การเดินทาง



ค่าอาหารตามมือที่ระบุในรายการ



ค่ารถรับ-ส่ง และนำเที่ยวตามรายการ



ค่าที่พักตามที่ระบุในรายการ
พักห้องละ 2-3 ท่าน



ค่าเข้าชมสถานที่ต่างๆ ตามรายการ



ค่าประกันอุบัติเหตุระหว่างเดินทาง
วงเงินท่านละ 1,000,000 บาท
เงื่อนไขตามกรมธรรม์



ค่าบริการซึ่งได้รวมภาษีมูลค่าเพิ่ม 7% แล้ว
ถ้าบริษัทสามารถ หัก ภาษี ณ ที่จ่าย 3%
(ยอดก่อนภาษีมูลค่าเพิ่ม)



ค่าน้ำดื่มวันละ 1 ขวดต่อท่าน

✘ อัตราค่าบริการนี้ไม่รวม



ค่าใช้จ่ายส่วนตัวนอกเหนือจากรายการที่ระบุ เช่น ค่าทำหนังสือเดินทาง, ค่าโทรศัพท์, ค่าโทรศัพท์
ทางไกล, ค่าอินเทอร์เน็ต, ค่าซักรีด, มีนิบาร์ในห้อง (กรุณาสอบถามจากหัวหน้าทัวร์ก่อนการใช้บริการ)



ค่าดำเนินการอื่นๆ สำหรับผู้ที่ไม่ได้ถือหนังสือเดินทางสัญชาติไทย ค่าดำเนินการ
แจ้งเข้า-ออกประเทศ



ค่าอาหารพิเศษที่นอกเหนือจากที่รายการทัวร์กำหนด และ รวมถึงการริเคเวสอาหารพิเศษต่างๆ
เช่น อาหารเจ มังสวิรัต อาหารทะเล เป็นต้น



ค่าบริการอื่นๆ เพิ่มของสายการบิน เช่น ที่นั่ง อาหาร วิลแชร์ และ บริการเสริมอื่น (ถ้ามี)



ค่าทิปคนขับรถ หัวหน้าทัวร์และมัคคุเทศก์ท้องถิ่น



เงื่อนไขการยกเลิกการเดินทาง

1. กรณีที่นักท่องเที่ยวต้องการ **ขอยกเลิกการเดินทาง เลื่อน หรือ เปลี่ยนแปลงการเดินทาง**

นักท่องเที่ยว (ผู้มีรายชื่อในเอกสารการจอง) จะต้องอีเมล เพื่อลงนามในเอกสารแจ้งยืนยันยกเลิกการจอง กับทางบริษัทเป็นลายลักษณ์อักษรเท่านั้น ทางบริษัทไม่รับยกเลิกการจองผ่านทางโทรศัพท์ ไม่ว่าจะกรณีใดๆ ทั้งสิ้น

2. กรณีนักท่องเที่ยวต้องการ **ขอรับเงินค่าบริการคืน** กรุณาส่งเอกสารทางอีเมล เอกสารที่ใช้ประกอบการขอรับเงินคืนรายละเอียดดังนี้

- หน้าสมุดบัญชีธนาคารที่ต้องการให้นำเงินเข้า
- ใบเรียกเก็บเงิน หรือ หลักฐานการชำระค่าบริการต่างๆ ทั้งหมด
- พาสปอร์ตหน้าแรกของผู้เดินทาง

**** กรณีมอบอำนาจจะต้องมีหนังสือมอบอำนาจ และ สำเนาบัตรประชาชนของผู้รับมอบอำนาจ ****

เงื่อนไขการคืนเงินค่าบริการดังนี้

แจ้งยกเลิกก่อนเดินทาง
ตั้งแต่ 30 วันขึ้นไป

คืนค่าใช้จ่ายทั้งหมด หรือ หักค่าใช้จ่ายจริงที่เกิดขึ้น

(กรณีวันเดินทางตรงกับช่วงวันหยุดนักขัตฤกษ์ ไม่ว่าจะวันใดวันหนึ่ง ทางบริษัทขอสงวนสิทธิ์ในการยกเลิกการเดินทางไม่น้อยกว่า 55 วัน)

แจ้งยกเลิกก่อนเดินทาง
15-29 วัน

เก็บค่าใช้จ่ายท่านละ 50% ของค่าทัวร์

หรือ หักค่าใช้จ่ายจริงที่เกิดขึ้น

(กรณีที่มีค่าใช้จ่ายตามจริงมากกว่ากำหนด ทางบริษัทขอสงวนสิทธิ์ในการเรียกเก็บค่าใช้จ่ายเพิ่ม)

แจ้งยกเลิกก่อนเดินทาง
0-14 วัน

เก็บค่าใช้จ่ายท่านละ 100% ของค่าทัวร์



ข้อมูลสำคัญเกี่ยวกับโรงแรมที่พักที่ท่านควรรู้อ

1. เนื่องจากการวางแผนผังห้องพักรงของแต่ละโรงแรมแตกต่างกัน เช่น ห้องพักรงแบบห้องเดี่ยว (Single) ห้องพักรงแบบห้องคู่ 2 ท่าน (Twin/Double) และ ห้องพักรงแบบ 3 ท่าน / 3 เตียง (Triple Room) จึงอาจทำให้ห้องพักรงแต่ละประเภท อาจจะไม่ติดกัน หรือ อยู่คนละชั้นกัน และบางโรงแรมอาจจะไม่มีห้องพักรงแบบ 3 ท่าน ซึ่งถ้าต้องการเข้าพัก 3 ท่าน อาจจะต้องเป็น 1 เตียงใหญ่ กับ 1 เตียงพับเสริม หรือ อาจมีความจำเป็นต้องแยกห้องพักรงเป็นห้องคู่ 1 ห้อง (Twin/Double) และ ห้องเดี่ยว 1 ห้อง (Single) ไม่ว่ากรณีใดๆ ทางบริษัทขอสงวนสิทธิ์ในการเรียกเก็บค่าบริการเพิ่มตามจริงที่เกิดขึ้นจากนักท่องเที่ยว
2. กรณีที่มีงานจัดประชุมนานาชาติ (Trade Fair) เป็นผลให้ค่าโรงแรมสูงขึ้นมาก และ ห้องพักรงในเมืองเต็ม บริษัทฯ ขอสงวนสิทธิ์ในการปรับเปลี่ยน หรือย้ายเมืองเพื่อให้เกิดความเหมาะสม
3. โดยส่วนใหญ่ตามธรรมเนียม ของห้องพักรงจะเป็นห้องพักรงที่ห้ามสูบบุหรี่ (Non Smoking Room) โดยทางโรงแรมอาจมีการติดตั้งอุปกรณ์ดับจับควันไว้ในห้อง กรณีที่มีการลักลอบสูบบุหรี่ในห้องพักรง และถูกตรวจสอบได้ ผู้เข้าพักจำเป็นต้องชำระค่าปรับกับโรงแรม โดยตรง โดยค่าปรับขึ้นอยู่กับเงื่อนไขของแต่ละโรงแรม



ข้อมูลสำคัญเกี่ยวกับสายการบินที่ท่านควรรู้อ

1. เกี่ยวกับที่นั่งบนเครื่องบิน เนื่องจากบัตรโดยสาร เป็นแบบหมู่คณะ (ราคาพิเศษ) สายการบินจึงขอสงวนสิทธิ์ในการเลือกที่นั่งบนเครื่องบินทุกกรณี แต่ทางบริษัทจะพยายามให้มากที่สุด ให้ลูกค้าผู้เดินทางที่มาด้วยกันได้นั่งด้วยกัน หรือใกล้กันให้มากที่สุดเท่าที่จะสามารถทำได้
2. กรณีที่ท่านเป็นมุสลิม หรือ นับถือศาสนาอิสลาม หรือ แพ้อาหารบางประเภท โปรดระบุมาให้ชัดเจนในขั้นตอนการจอง กรณีที่แจ้งล่วงหน้าก่อนเดินทางกะทันหัน อาจมีค่าใช้จ่ายเพิ่มเพื่อชำระกับเมนูใหม่ที่ต้องการ เพราะเมนูเดิมของคณะ ไม่สามารถยกเลิกได้
3. บางสายการบินอาจมีเงื่อนไขเกี่ยวกับการให้บริการอาหารบนเครื่องบินแตกต่างกัน ขอให้ท่านทำความเข้าใจถึงวัฒนธรรมประจำชาติ ของแต่ละสายการบินที่กำลังให้บริการท่านอยู่
4. สายการบินอาจมีการงดเสิร์ฟอาหาร และเครื่องดื่ม หรือเปลี่ยนแปลงรูปแบบอาหาร ขึ้นอยู่กับสายการบินเป็นผู้กำหนด



เงื่อนไข และข้อควรทราบอื่นๆ ที่ท่านควรทราบ

1. ทัวร์นี้สำหรับผู้มีวัตถุประสงค์เพื่อการท่องเที่ยวเท่านั้น
2. ทัวร์นี้ขอสงวนสิทธิ์สำหรับผู้เดินทางที่ถือหนังสือเดินทางธรรมดา (หน้าปกสีน้ำตาล / เลือดหมู) เท่านั้น กรณีที่ท่านถือหนังสือเดินทางราชการ (หน้าปกสีน้ำเงินเข้ม) หนังสือเดินทางทูต (หน้าปกสีแดงสด) และต้องการเดินทางไปพร้อมคณะทัวร์ อันมีวัตถุประสงค์เพื่อการท่องเที่ยว โดยไม่มีจดหมายเชิญ หรือ เอกสารใดเชื่อมโยงเกี่ยวกับการขออนุญาตการใช้หนังสือเดินทางพิเศษอื่นๆ หากไม่ผ่านการอนุมัติของเคาน์เตอร์เช็คนิวส์ ด่านตรวจคนเข้าเมือง ทั้งฝั่งประเทศไทย (ต้นทาง) ขาออก และ ต่างประเทศ (ปลายทาง) ขาเข้า ไม่ว่าจะกรณีใดก็ตาม ทางบริษัทขอสงวนสิทธิ์ไม่รับผิดชอบความผิดพลาดที่จะเกิดขึ้นในส่วนนี้ ไม่ว่าจะส่วนใดส่วนหนึ่ง
3. ทัวร์นี้เป็นทัวร์แบบเหมาจ่ายล่วงหน้าเรียบร้อยแล้วทั้งหมด หากท่านไม่ได้ร่วมเดินทางหรือใช้บริการตามที่ระบุไว้ในรายการ ไม่ว่าจะบางส่วนหรือทั้งหมด หรือถูกปฏิเสธการเข้า-ออกเมือง หรือด้วยเหตุผลใดๆ ก็ตาม ทางบริษัทขอสงวนสิทธิ์ไม่คืนเงินค่าบริการ ไม่ว่าจะบางส่วนหรือทั้งหมดให้แก่ท่านไม่ว่ากรณีใดๆ ก็ตาม
4. ทางบริษัทขอสงวนสิทธิ์ไม่รับผิดชอบค่าเสียหายจากความผิดพลาดในการสะกดชื่อ นามสกุล คำนำหน้าชื่อ เลขที่หนังสือเดินทาง เลขที่วีซ่า และอื่นๆ เพื่อใช้ในการจองตั๋วเครื่องบิน ในกรณีที่นักท่องเที่ยว หรือ เอเย่นต์ไม่ได้ส่งหน้าหนังสือเดินทาง และ หน้าวีซ่ามาให้กับทางบริษัทพร้อมการชำระเงินมัดจำหรือส่วนที่เหลือทั้งหมด
5. ทางบริษัทขอสงวนสิทธิ์ในการเปลี่ยนแปลงรายการการเดินทางตามความเหมาะสม เพื่อให้สอดคล้องกับ สถานการณ์ ภูมิอากาศ และเวลา ณ วันที่เดินทางจริงของประเทศที่ท่านเดินทาง ทั้งนี้ ทางบริษัทจะคำนึงถึงความปลอดภัย และ ประโยชน์ของลูกค้าเป็นสำคัญ
6. ทางบริษัทขอสงวนสิทธิ์ไม่รับผิดชอบต่อความเสียหายหรือค่าใช้จ่ายใดๆ ที่เพิ่มขึ้นของนักท่องเที่ยวที่ไม่ได้เกิดจากความผิดของทางบริษัท เช่น ภัยธรรมชาติ การจลาจล การนัดหยุดงาน การปฏิวัติ อุบัติเหตุ ความเจ็บป่วย ความสูญหายหรือเสียหายของสัมภาระ ความล่าช้า เปลี่ยนแปลง หรือการบริการของสายการบิน เหตุสุดวิสัยอื่น เป็นต้น
7. อัตราค่าบริการนี้คำนวณจากอัตราแลกเปลี่ยนเงินตราต่างประเทศ ณ วันที่ทางบริษัทเสนอราคา ดังนั้น ทางบริษัทขอสงวนสิทธิ์ในการปรับราคาค่าบริการเพิ่มขึ้น ในกรณีที่มีการเปลี่ยนแปลงอัตราแลกเปลี่ยนเงินตราต่างประเทศ ค่าตัว เครื่องบิน ค่าภาษีน้ำมัน ค่าภาษีสนามบิน ค่าประกันภัยสายการบิน การเปลี่ยนแปลงเที่ยวบิน ฯลฯ ที่ทำให้ต้นทุนสูงขึ้น
8. มัคคุเทศก์ พนักงาน หรือตัวแทนของทางบริษัท ไม่มีอำนาจในการให้คำสัญญาใดๆ แก่บริษัท เว้นแต่มีเอกสารลงนามโดยผู้มีอำนาจของบริษัทกำกับเท่านั้น
9. นักท่องเที่ยวต้องมีความพร้อมในการเดินทางทุกประการ หากเกิดเหตุสุดวิสัยใดๆ ระหว่างรอการเดินทาง อันไม่ใช่เหตุที่เกี่ยวข้องกับทางบริษัท อาทิ วีซ่าไม่ผ่าน เกิดอุบัติเหตุที่ไม่สามารถควบคุมได้ นอกเหนือการควบคุมและคาดหมาย ทางบริษัทจะรับผิดชอบคืนค่าทัวร์เฉพาะส่วนที่บริษัทยังไม่ได้ชำระแก่ทางคู่ค้าของทางบริษัท หรือจะต้องชำระตามข้อ ตกลงแก่คู่ค้าตามหลักปฏิบัติเท่านั้น
10. คณะทัวร์นี้ เป็นการชำระค่าใช้จ่ายทั้งหมดแบบผูกขาดกับตัวแทนบริษัทที่ได้รับการรับรองอย่างถูกต้อง ณ ประเทศปลายทาง ซึ่งบางส่วนของโปรแกรมอาจจำเป็นต้องท่องเที่ยวอันเป็นไปตามนโยบายของประเทศปลายทางนั้นๆ กรณีที่ท่านไม่ต้องการใช้บริการส่วนใดส่วนหนึ่ง ไม่ว่าจะกรณีใดก็ตาม จะไม่สามารถคืนค่าใช้จ่ายให้ได้ และ อาจมีค่าใช้จ่ายเพิ่มเติมขึ้น ตามมาเป็นบางกรณี ทางบริษัทขอสงวนสิทธิ์ในการเรียกเก็บค่าใช้จ่ายที่เกิดขึ้นจริงทั้งหมดกับผู้เดินทาง กรณีที่เกิดเหตุการณ์นี้ขึ้น ไม่ว่าจะกรณีใดก็ตาม
11. กรณีลูกค้าที่จองเฉพาะทัวร์ไม่รวมบัตรโดยสารโดยเครื่องบิน (จอยด์แลนด์ทัวร์ ชื่อตัวเครื่องบินแยกเอง) ในวันเริ่มทัวร์ (วันที่หนึ่ง) ท่านจำเป็นต้องมารอคณะเท่านั้น ทางบริษัทไม่สามารถให้คณะ รอท่านได้ ไม่ว่าจะกรณีใดก็ตาม กรณีที่ไฟล์ทของท่านถึงช้ากว่าคณะ และ ยืนยันเดินทาง ท่านจำเป็นต้องเดินทางตามคณะไปยังเมือง หรือ สถานที่ท่องเที่ยวที่คณะอยู่ในเวลานั้นๆ กรณีนี้ จะมีค่าใช้จ่ายเพิ่ม ท่านจำเป็นต้องชำระค่าใช้จ่ายที่ใช้ในการเดินทางด้วยตนเองทั้งหมดเท่านั้น ไม่ว่าจะ กรณีใดก็ตาม และ ทางบริษัทขอสงวนสิทธิ์ไม่สามารถชดเชย หรือ ทดแทน หากท่านไม่ได้ท่องเที่ยวเมือง หรือ สถานที่ท่องเที่ยวใดๆ สถานที่หนึ่ง ทุกกรณี เนื่องจากเป็นการชำระแบบเหมาจ่ายกับตัวแทนแล้วทั้งหมด