

# OSAKA SNOW KYOTO SHIRAKAWAGO TAKAYAMA 6D4N

## ทัวร์ เรือล เรือล...โอซาก้า ปีใหม่ หิมะ ชุ่มฉ่ำ

**NEW YEAR**  
**ทัวร์เรือลเรือล...โอซาก้า ปีใหม่ หิมะ ชุ่มฉ่ำ**  
**OSAKA SNOW**  
**KYOTO SHIRAKAWAGO TAKAYAMA**

**8 ที่ตั้ง**  
**อสังหาริมทรัพย์**

**โอซาก้า! พิเศษ**  
**อิสระท่องเที่ยว 1 วันเต็ม**

**บุฟเฟ่ต์บิงชังย่าง** **เช็ก หมู่อย่างใบโอบะ**  
**เมืองเก่า ทาคายาม่า** **สวนสนุกไฟโรเทอ** **อิสระเลือก ช้อปปิ้ง ชิโนซากิ**  
**Universal Studios Japan**

**เครื่องลำใหญ่ 370 ที่นั่ง**  
**บินตรง โอซาก้า**

**RJ-XJ108**  
**6D | 4N**

**เดินทาง**  
**26 - 31 ธ.ค. 2568**  
**27 ธ.ค. 68 - 01 ม.ค. 69**  
**28 ธ.ค. 68 - 02 ม.ค. 69**  
**29 ธ.ค. 68 - 03 ม.ค. 69**  
**30 ธ.ค. 68 - 04 ม.ค. 69**  
**31 ธ.ค. 68 - 05 ม.ค. 69**

**ราคา เริ่มต้น 49,919 บาท**  
**รวมภาษีมูลค่าเพิ่ม 7%**

**บินที่เที่ยง - กลับถึง Airbus A330-300** **ฟรีที่พักโรงแรม 20 คืน** **อาหารเช้า 7 มื้อ** **บริการนำส่ง 6 วัน 1 บอร์ด**

**① ลานสกี วาชิทาเทะ**  
**② หมู่บ้านมรดกโลก ชิราคาวาโกะ**  
**③ งานประดับไฟ นาบาระโนะซากิ**  
**④ ขึ้นกระเช้าไฟโรเทอ ชมสวนสนุกไฟโร**  
**⑤ เมืองเก่าทาคายาม่า**  
**⑥ สะพาน นาคาบาริ**  
**⑦ ปราสาทโอซาก้า**  
**⑧ วัลคีย์โฮเทล**  
**● อดีต ซายากะ**  
**● ตลาดปลา คุโรมง**  
**● ช้อปปิ้ง LaLaport Kadoma**



# HIGHLIGHT

**พิเศษ!**

**Buffet Yakiniku  
Set หมูย่างในโถอะ**



- Shin-Kobe Ropeway** - นั่งกระเช้าชมวิวเมืองโกเบ แบบ 360 องศา
- หมู่บ้านมรดกโลกฮิราคาว่าโกะ** - แหล่งท่องเที่ยวชื่อดังของญี่ปุ่น ที่ทุกคนต่างมาเยือน
- ลานสกีวาคาตาเกะ** - สนุกสนานกับการเล่นหิมะฟูๆ กิจกรรมทางหิมะต่างๆมากมาย
- งานประดับไฟฤดูหนาว นางานะ โนะ ซาโตะ** - ความสวยงามของดอกไม้ที่แต่งแต้มด้วยแสงไฟสุดสวยงาม
- เมืองเก่าทาคายาม่า** - ลัมผัสบรรยากาศสุดคลาสสิกสมัยเอโดะ
- วัดคิโยมิสึ** - วัดดังแห่งเกียวโต ที่นักท่องเที่ยวทุกชาติต้องไปเยือน
- ปราสาทโอซาก้า** - แลนด์มาร์คแห่งเมืองโอซาก้า ห้ามพลาดที่จะเช็คอิน
- ตลาดปลาคุระเมง** - สวรรค์นักชิมแห่งโอซาก้า อาหารทะเลสดใหม่ ของกินท้องถิ่นกว่า 150 ร้านค้า













**อิสระช้อปปิ้งเต็มวัน หรือ เลือกสนุกสนานกับสวนสนุกชื่อดัง UNIVERSAL STUDIO JAPAN**

## อัตราค่าบริการ

กำหนดการเดินทาง	Ticket PNR	ราคา		
		ผู้ใหญ่	เด็กอายุต่ำกว่า 2 ปี	พักเดี่ยว
26-31 ธันวาคม 68	G6JSXV	49,919.-	8,900.-	12,900.-
27 ธันวาคม 68-01 มกราคม 69 (BUS1)	G5HR3V	49,919.-	8,900.-	12,900.-
27 ธันวาคม 68-01 มกราคม 69 (BUS2)	IFID4H	49,919.-	8,900.-	12,900.-
28 ธันวาคม 68-02 มกราคม 69 (BUS1)	LBPHHG	49,919.-	8,900.-	12,900.-
28 ธันวาคม 68-02 มกราคม 69 (BUS2)	KDY38A	50,919.-	8,900.-	12,900.-
29 ธันวาคม 68-03 มกราคม 69 (BUS1)	IID2PB	49,919.-	8,900.-	12,900.-
29 ธันวาคม 68-03 มกราคม 69 (BUS2)	WEVDJN	50,919.-	8,900.-	12,900.-
30 ธันวาคม 68-04 มกราคม 69 (BUS1)	X798PI	49,919.-	8,900.-	12,900.-
30 ธันวาคม 68-04 มกราคม 69 (BUS2)	F5EP2V	50,919.-	8,900.-	12,900.-
31 ธันวาคม 68-05 มกราคม 69 (BUS1)	XF5YUA	49,919.-	8,900.-	12,900.-
31 ธันวาคม 68-05 มกราคม 69 (BUS2)	O3SQMB	49,919.-	8,900.-	12,900.-

รูปภาพใช้เพื่อประกอบการโฆษณาเท่านั้น

RJ-XJ108

โปรแกรมทัวร์		 เช้า	 เกียง	 เย็น	 โรงแรม
<b>DAY 1</b>	สนามบินนานาชาติดอนเมือง-สนามบินนานาชาติคันทันไซ (XJ610 DMK-KIX 12:05-19:30) บริการอาหารและน้ำดื่มบนเครื่อง	-	-	-	<b>N GATE HOTEL OSAKA</b> หรือเทียบเท่าระดับ ★★★
<b>DAY 2</b>	โอซาก้า-ตลาดปลาคุระเมง-ปราสาทโอซาก้า(ด้านนอก)- เที่ยวโต-วัดคิโยมิสึ-เดินขึ้นเนินซากะ-เจดีย์ยาซากะ-มิเอะ- งานประดับไฟนาบานะ โนะ ซาโตะ-นาโกย่า		 Buffet Yakiniku	-	<b>THE B NAGOYA</b> หรือเทียบเท่าระดับ ★★★
<b>DAY 3</b>	กิฟุ-ลานสกีวาชิกากาเตะ-หมู่บ้านมรดกโลกชิราคาวาโกะ- เมืองเก่าทาคายาม่า-ถนนชั้นมาจิรุจิ-สะพานนาคาบาชิ-- ที่ทำการเก่าทาคายาม่า-นาโกย่า		 Japan Set	-	<b>THE B NAGOYA</b> หรือเทียบเท่าระดับ ★★★
<b>DAY 4</b>	โอซาก้า-Duty Free-โทเม-ขึ้นกระเช้าชินโทเบ- สวนสนุกไฟฟูมิโกะ-แลปพอร์ต Kadoma & Mitsui Outlet Park Kadoma-โอซาก้า		 Buffet นานาชาติ	-	<b>THE B OSAKA SHINSEKAI</b> ★★★★ 
<b>DAY 5</b>	โอซาก้า-อิสระช้อปปิ้งชินโซบาชิ-โดงงโบริ หรือ เลือกซื้อ บัตรเข้าสวนสนุก UNIVERSAL STUDIO JAPAN (NO BUS) สนามบินนานาชาติคันทันไซ-สนามบินนานาชาติดอนเมือง (XJ611 KIX-DMK 21:00-01:30+1) บริการอาหารและน้ำดื่มบนเครื่อง		-	-	
<b>DAY 6</b>	สนามบินนานาชาติดอนเมือง กรุงเทพฯ				

\*\* รายการทัวร์ข้างต้น อาจมีการสลับปรับเปลี่ยนเพื่อความเหมาะสม \*\*



บริการน้ำดื่มวันละ 1ขวด



บริการอาหาร และน้ำดื่มบนเครื่อง

รูปภาพใช้เพื่อประกอบการโฆษณาเท่านั้น

วันที่  
1

## สนามบินนานาชาติดอนเมือง-สนามบินนานาชาติคันไซ

**09.00 น.** ดคณะพร้อมกัน ณ อาคารผู้โดยสารขาออกระหว่างประเทศ ชั้น 3 ประตู 1 โถงอาคาร Service Hall สนามบินนานาชาติดอนเมือง เจ้าหน้าที่ของบริษัทฯ โดยให้การต้อนรับและอำนวยความสะดวกในการเช็คอินออกบัตรโดยสาร ณ เคาน์เตอร์ สายการบิน **THAI AIR ASIA X (XJ)**

**12.05 น.** ออกเดินทางสู่ เมืองโอซาก้า ประเทศญี่ปุ่น โดยสายการบิน **THAI AIR ASIA X (XJ)** เที่ยวบินที่ **XJ610**



DMK	.....	KIX
เที่ยวบิน	เวลาออก	เวลาถึง
XJ610	12:05	19:30
KIX	.....	DMK
เที่ยวบิน	เวลาออก	เวลาถึง
XJ611	21:00	01:30+1



ใช้เวลาบินประมาณ 5 ชั่วโมง 35 นาที



บริการอาหารและน้ำดื่มบนเครื่อง

บริการอาหารร้อนบนเครื่อง  
ขาไป - ขากลับ

รูปภาพใช้เพื่อประกอบการโฆษณาเท่านั้น

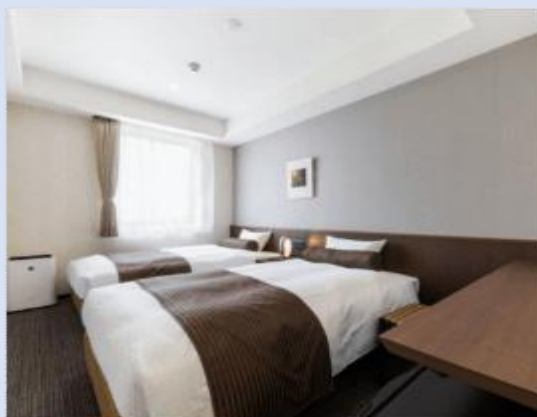
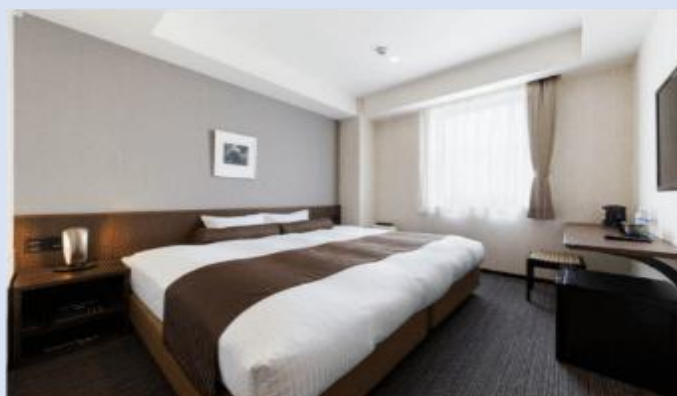
RJ-XJ108

**19.30 น.**

คณะเดินทางถึง สนามบินนานาชาติคันไซ เมืองโอซาก้า ประเทศญี่ปุ่น  
**(เวลาที่ประเทศญี่ปุ่นจะเร็วกว่าประเทศไทย 2 ชม. ควรปรับนาฬิกาของท่านเพื่อสะดวกในการ  
นัดหมาย) เมืองโอซาก้า (Osaka) เมืองที่มีขนาดเศรษฐกิจใหญ่เป็นอันดับ 2 และมีประชากรมากเป็น  
อันดับ 3 ของประเทศญี่ปุ่น ตั้งอยู่ในภูมิภาคคันไซ หลังผ่านพิธีตรวจคนเข้าเมืองแล้ว นำท่านเดินทางเข้าสู่  
ที่พัก**



**พักที่ N GATE HOTEL OSAKA หรือเทียบเท่า**



**อิสระอาหารเย็นตามอัธยาศัย**

รูปภาพใช้เพื่อประกอบการโฆษณาเท่านั้น



โอซาก้า-ตลาดปลาคุระมง-ปราสาทโอซาก้า(ด้านนอก)-เกียวโต-วัดคิโยมิสึ-  
เนินนิเน็นซากะ-เจดีย์ยาซากะ-มิเอะ-งานประดับไฟนาบาระ โนะ ซาโตะ-นาโกย่า



### บริการอาหารเช้า ณ โรงแรม (1)

นำท่านเดินทางสู่ **ตลาดปลาคุระมง (Kuromon Ichiba Market)** ตลาดสดชื่อดังใจกลางโอซาก้าที่มีประวัติยาวนานกว่า 190 ปี ได้รับสมญานามว่า “ครัวของโอซาก้า” อัดแน่นด้วยร้านค้ากว่า 150 ร้าน จำหน่ายอาหารทะเลสด ๆ เนื้ออากิวคุณภาพเยี่ยม ผลไม้ตามฤดูกาล และอาหารท้องถิ่นแบบสตรีทฟู้ด เช่น ปลาหมึกย่าง หอยเชลล์เนย ซูชิหลากหลาย และขนมญี่ปุ่นพื้นเมืองอิสระให้ท่านเดินเลือกซื้อหรือชิมของอร่อยตามอัธยาศัย พร้อมเก็บภาพบรรยากาศตลาดที่คึกคักและสีสันสดใส เหมาะสำหรับสายกินและผู้ที่ต้องการสัมผัสวิถีชีวิตของชาวโอซาก้าอย่างแท้จริง



จากนั้นนำท่าน **ถ่ายรูปกับ ปราสาทโอซาก้า (Osaka Castle) (ด้านนอก)** แลนด์มาร์กอันดับหนึ่งของเมืองโอซาก้า ที่ไม่ว่าใครก็ต้องมาเยือน นับเป็นสถานที่ท่องเที่ยวยอดนิยมเมื่อมาเยือนยังเมืองโอซาก้า ด้วยความยิ่งใหญ่อลังการของตัวปราสาทที่มีถึง 8 ชั้น ล้อมรอบด้วย กำแพงหิน ดุน้ำ ไปจนถึง สวนนิชิโนมารุ ที่ครอบคลุมพื้นที่ขนาดใหญ่ มองแล้วดูตัดกับความเป็นเมืองทันสมัยที่อยู่รายล้อมจากตึกอาคารทันสมัย ทำให้ความรู้สึกเหมือนเป็นปราสาทโบราณที่หลุดเข้ามาในยุคปัจจุบันเลยทีเดียว

รูปภาพใช้เพื่อประกอบการโฆษณาเท่านั้น

RJ-XJ108



# OSAKA

---

# CASTLE



บริการอาหารกลางวัน BUFFET YAKINIKU (2)



## BUFFET YAKINIKU



บัตรรอชกับเมนูฟิวส์ดีอย่างอาทิตย์



รูปภาพใช้เพื่อประกอบการโฆษณาเท่านั้น



RJ-XJ108

จากนั้นนำท่านเดินทางสู่ **เมืองเกียวโต (Kyoto)** เมืองซึ่งเคยเป็นเมืองหลวงของประเทศญี่ปุ่นในอดีตร่วมกว่า 1,100 ปี จึงทำให้ เมืองเกียวโตแห่งนี้มีสถานที่สำคัญหลากหลายแห่ง ซึ่งเต็มไปด้วยประวัติศาสตร์และวัฒนธรรมดั้งเดิมของญี่ปุ่น มากมาย นำท่านสู่ **วัดคิโยมิซึ (Kiyomizu Temple)** หรือที่รู้จักกันในชื่อว่า **วัดน้ำใส** เป็นวัดเก่าแก่คู่เมืองเกียวโต สร้างขึ้น ตั้งแต่ปี ค.ศ. 778 มีชื่อเสียงจากระเบียงไม้ขนาดใหญ่ที่ยื่นออกมาจากโถงวิหารหลัก สูงราว 13 เมตร มองเห็นวิวเมือง และธรรมชาติรอบด้านได้อย่างงดงาม วัดแห่งนี้เป็นมรดกโลกยูเนสโก และยังมีบ่อน้ำศักดิ์สิทธิ์ “โอดะวะ” ที่เชื่อว่าดื่มแล้วจะ สมหวังในด้านสุขภาพ การเรียน และความรัก เหมาะสำหรับทั้งผู้ที่ชื่นชอบประวัติศาสตร์ ศิลปะ และการถ่ายภาพวิวสวยๆ ของเกียวโต



## KIYOMIZU DERA TEMPLE



## HIGASHIYAMA

นำท่านสู่ **ย่านฮิกาชियามา (Higashiyama)** เป็นแหล่งท่องเที่ยว ย่านเมืองเก่า ซึ่งเต็มไปด้วยบ้านเรือนที่ได้รับการอนุรักษ์ไว้และเปิด เป็นร้านค้า คาเฟ่และร้านอาหารรองรับผู้มาเยี่ยมชม นำท่านชม **เบนิเน็นซากะ (Ninenzaka)** ซึ่งเป็นบันได ที่ปูด้วยแผ่นหิน ตั้งอยู่ท่ามกลางบ้านไม้สไตล์ญี่ปุ่นและอีกสถานที่หนึ่งของย่านนี้ คือ **เจดีย์ยาซากะ (Yasaka Pagoda)** ซึ่งเป็นเจดีย์ห้าชั้นมีความสูง 46 เมตร โดยเป็นอาคารที่ยังคงเหลืออยู่ของวัดโฮคันจิ (Hokanji Temple) สถาปัตยกรรมโบราณดั้งเดิมของญี่ปุ่น ที่แลดูมีมนตร์ขลังดึงดูดใจ และนอกจากนี้ยังมีร้านขายของที่ระลึกให้ท่านได้เลือกซื้ออีกมากมาย

รูปภาพใช้เพื่อประกอบการโฆษณาเท่านั้น



# YASAKA PAGODA



# NINENZAKA

จากนั้นนำท่านเดินทางสู่ **จังหวัดมิเอะ** ตั้งอยู่ในภูมิภาคคันไซ ประเทศญี่ปุ่น เป็นจังหวัดที่มีทั้งธรรมชาติ วัฒนธรรม มีวิวทะเลและภูเขาที่สวยงาม เหมาะสำหรับทั้งการท่องเที่ยวเชิงวัฒนธรรมและการพักผ่อนใกล้ชิดธรรมชาติ จากนั้นนำทุกท่านชมงานประดับไฟที่ยิ่งใหญ่ที่สุดในญี่ปุ่น **งานประดับไฟนาบะโนะซาโตะ (Nabana No Sato)** ซึ่งจะจัดขึ้นเป็นประจำทุกปี ตั้งแต่ประมาณกลางเดือนตุลาคมยาวไปจนถึงเดือนพฤษภาคมของปีถัดไป จึงเป็นที่นิยมมากๆ ของนักท่องเที่ยวที่เดินทางมาถ่ายรูปสวยๆ พร้อมกับรับลมหนาวและอีกหนึ่งไฮไลท์ที่ห้ามพลาดก็คือ **อุโมงค์ไฟ Tunnel of Light** ที่มีความยาวถึง **200 เมตร** สุดอลังการ ให้ทุกท่านได้เดินถ่ายรูปสวยๆ ท่ามกลางแสงไฟนวลๆ ซึ่งในแต่ละปีจะมีการจัดรูปแบบธีมที่แตกต่างกันออกไป โดยในปี 2025 ยังคงต้องติดตามกันต่อไปว่าจะออกมาในธีมแบบใด



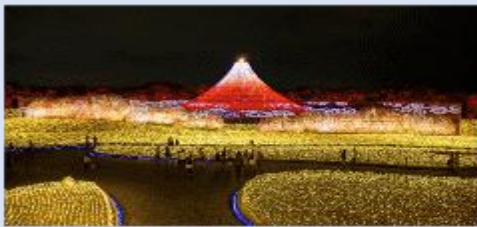
อิสระอาหารเย็นตามอัธยาศัย

รูปภาพใช้เพื่อประกอบการโฆษณาเท่านั้น

RJ-XJ108



# NABANA NO SATO



พักที่ THE B NAGOYA หรือเทียบเท่า



รูปภาพใช้เพื่อประกอบการโฆษณาเท่านั้น



กีฬา-ลานสกีวาชิกาทาเกะ-หมู่บ้านมรดกโลกชิราคาวาโกะ-เมืองเก่าทาคายาม่า-ถนนชั้นมาจิซุจิ-สะพานนาดาบาชิ-ที่ทำการเก่าทาคายาม่า-นาโกย่า



### บริการอาหารเช้า ณ โรงแรม (3)

จากนั้นนำท่านเดินทางสู่ **จังหวัดกิฟุ** เป็นดินแดนที่โอบล้อมไปด้วยขุนเขาและธรรมชาติอันอุดมสมบูรณ์ ทำให้มีเสน่ห์ทั้งในด้านวัฒนธรรม ประวัติศาสตร์ และความงดงามของภูมิประเทศ นำท่านสู่ **ลานสกีวาชิกาทาเกะ (Washigatake Ski Area)** ลานสกีแห่งนี้นั้น เป็นลานสกีที่อยู่ในเมืองโกุจิ ทะคะสึ ในจังหวัดกิฟุ มีทางลาดชันให้เลือกถึง 13 แบบ และหนึ่งในนั้นยังมีสนามที่กว้างถึง 400 เมตรที่เป็นที่จับตามอง และเสน่ห์ของที่นี่ คือการเป็นสนามแบบเปิด และสามารถสไลด์ได้ง่าย ซึ่งทุกคนจะได้ประสบการณ์ในการเล่น ทั้งผู้เล่นมือใหม่ และนักสกี มีสิ่งอำนวยความสะดวกซึ่งไม่เป็นรองใคร ที่มี 4 ลานสกี และ 12 เส้นทาง จากระดับความสูง 1,600 เมตร และสามารถเห็นทิวทัศน์ได้ 360 องศาของเทือกเขาแอลป์ทางตอนเหนือที่สวยงาม และทิวทัศน์ภูเขาที่สวยงาม ดัมดำเป็นอย่างยิ่งสำหรับการมาเยือนที่แห่งนี้ (\*\*ราคาทัวร์ไม่รวมค่าเช่าชุด และอุปกรณ์การเล่นหิมะ)



## WASHIGATAKE SKI RESORT

รูปภาพใช้เพื่อประกอบการโฆษณาเท่านั้น

RJ-XJ108

จากนั้นนำเดินทางสู่ ชิราคาวาโกะ นำท่านชม **หมู่บ้านมรดกโลกชิราคาวาโกะ (Shirakawago)** เมืองที่เป็นมรดกโลกทางวัฒนธรรมของประเทศญี่ปุ่น เป็นหมู่บ้านชาวอนาที่มีรูปร่างแปลกตาติดอันดับ ซึ่งได้ชื่อว่าเป็น **The most beautiful village in Japan** และเป็นเมืองมรดกโลกที่มีชื่อเสียงแห่งหนึ่ง โดยมีบ้านทรงแบบ “กัสโซสึดริ” เป็นบ้านชาวอนาโบราณที่มีอายุมากกว่า 250 ปี คำว่า “กัสโซ” มีความหมายว่า “พนมมือ” ซึ่งเป็นการบ่งบอกถึงลักษณะรูปแบบของบ้านที่มีหลังคา มุงด้วยฟางข้าวที่ทำมุมชันถึง 60 องศา ต่้ายสองมือที่ประนมเข้าหากัน ตัวบ้านมีความยาวประมาณ 18 เมตร กว้าง 10 เมตร ทั้งหลังถูกสร้างขึ้นโดยไม้ไผ่ตะปู ต่อมา ในปี ค.ศ. 1995 องค์การยูเนสโกได้ขึ้นทะเบียนให้ชิราคาวาโกะเป็นมรดกโลกนั่นเอง



"PORK HOBBA MISO SET"



รูปภาพใช้เพื่อประกอบการโฆษณาเท่านั้น



บริการอาหารกลางวัน JAPAN SET (4)



RJ-XJ108

นำท่านสู่ **เมืองทาดายามา (Takayama)** เมืองเล็กท่ามกลางขุนเขาในจังหวัดกิฟุ ที่ได้รับฉายาว่า “ลิตเติ้ลเกียวโตแห่งแอลป์เหนือ” โดดเด่นด้วย **ถนนซันมาชิซุจิ (Sanmachi Suji)** เป็นย่านเมืองเก่าแก่ที่ยังคงอนุรักษ์ไว้ซึ่งอารยธรรมขนบธรรมเนียมประเพณีในอดีตของชาวญี่ปุ่นได้อย่างสมบูรณ์ ทั้งบ้านเรือน ร้านค้า คาเฟ่ และโรงสาเก สร้างขึ้นด้วยไม้แบบโบราณ และยังคงบรรยากาศแบบสมัยเอโดะไว้ได้อย่างดี



## SANMACHI-SUJI STREET

พาท่านเดินผ่าน **สะพานนาคาบาชิ (Nakabashi Bridge)** สะพานสามารถเห็นได้อย่างโดดเด่นจากสี่ที่แดงเข้ม ทำให้เป็นจุดที่สังเกตเห็นได้ง่าย อีกทั้งสะพานแห่งนี้ยังถือเป็นสัญลักษณ์ที่สำคัญจุดหนึ่งของเมืองซึ่งอยู่ท่ามกลางธรรมชาติ และหมู่บ้านแบบดั้งเดิมอันเป็นสัญลักษณ์สำคัญของเมือง อีกทั้งยังเป็นจุดหมายปลายทางยอดนิยมของนักท่องเที่ยวอีกแห่งหนึ่ง



รูปภาพใช้เพื่อประกอบการโฆษณาเท่านั้น

RJ-XJ108

จากนั้นให้ท่านถ่ายรูปกับ **ที่ทำการเก่าทาดายาม่า (Takayama Jinya) (ด้านนอก)** ใช้เป็นทั้งที่ทำงาน และที่อยู่อาศัยของ  
ผู้ว่าราชการจังหวัดอิตะมาเป็นเวลากว่า 176 ปี ภายใต้การปกครองของโชกุนโตกุกาวาในสมัยเอะโดะ หรือกว่า 300 ปีที่  
แล้ว เป็นที่ทำการรัฐในยุคะโดะเพียงแห่งเดียวที่ข้ามพันยุคสมัยมาได้อย่างสมบูรณ์ ซึ่งภายในนี้ประกอบด้วยบริเวณใต้  
สวนพิจารณาคดี ห้องขังนักโทษ โรงครัว และห้องพักของเจ้าหน้าที่



อิสระอาหารเย็นตามอัธยาศัย



พักที่ THE B NAGOYA หรือเทียบเท่า



วันที่  
4

โอซาก้า-Duty Free-โกเบ-ชั้นกระเช้าชินโกเบ-สวนสมุนไพรโนะบิกิ-Lalport  
Kadoma & Mitsui Outlet Park Kadoma-โอซาก้า



บริการอาหารเช้า ณ โรงแรม (5)

นำท่านช้อปปิ้ง **DUTY FREE** แหล่งช้อปปิ้งแห่งใหม่ ภายในมีสินค้าลดราคามากมาย ไม่ว่าจะเป็น เครื่องสำอางค์แบรนด์  
สากล แบรินด์ญี่ปุ่นตัวดัง อาหารเสริม เสื้อผ้าเครื่องแต่งกาย รองเท้า อุปกรณ์กีฬา ขนมของฝากที่ขึ้นชื่อของประเทศ  
ญี่ปุ่น อิสระให้ท่านสนุกสนานกับการช้อปปิ้งอย่างจุใจ

รูปภาพใช้เพื่อประกอบการโฆษณาเท่านั้น



RJ-XJ108

จากนั้นนำท่านสู่ **เมืองโกเบ (Kobe)** เป็นเมืองท่าที่ติดต่อดำขายกับต่างชาติมาตั้งแต่อดีต เลยมมีการผสมผสานกันระหว่างวัฒนธรรมญี่ปุ่น และตะวันตกให้เห็นได้ทั่วไปทั้งอาคารบ้านเรือน และอาหารการกินจนอาจจะนึกว่ากำลังเดินอยู่ในประเทศแควยุโรปเลยทีเดียว



### บริการอาหารกลางวัน บุฟเฟ่ต์นานาชาติ (6)

นำท่านขึ้น **กระเช้าชินโกเบ (Shin-Kobe Ropeway)** กระเช้าลอยฟ้าสุดโรแมนติคของเมืองโกเบ ตั้งอยู่ติดกับสถานีรถไฟ

JR Shin-Kobe เพลิดเพลินกับการนั่งกระเช้าลอยฟ้าที่พาคุณชมทัศนียภาพอันงดงามของเมืองโกเบแบบพาโนรามา ทั้งวิวภูเขา น้ำตกนุโนะบิกิ และอ่าวโกเบที่ตัดกับเส้นขอบฟ้าอย่างสวยงาม นำท่านชม **สวนสมุนไพรนุโนะบิกิ (Nunobiki Herb Garden)** สวนสมุนไพรและดอกไม้ชื่อดังที่งดงาม และมีขนาดใหญ่ที่สุดของญี่ปุ่น ภายในพื้นที่เต็มไปด้วยสมุนไพรหลายร้อยสายพันธุ์ รวมไปถึงดอกไม้ที่สวยงามตามฤดูกาลทั้งกลางแจ้ง และในเรือนกระจก นอกจากนี้ยังมีร้านอาหาร ร้านขายเครื่องหอมจากสมุนไพรเปิดให้บริการอีกด้วย **(ราคาทัวร์รวมค่ากระเช้า) หมายเหตุ ในกรณีกระเช้าปิดให้บริการเนื่องจากสภาพอากาศไม่ดี ฝนตก ลมแรง หรือปิดซ่อมบำรุงโดยไม่ได้แจ้งให้ทราบล่วงหน้า ทางบริษัทฯ ขอสงวนสิทธิ์ปรับเปลี่ยนโปรแกรมตามความเหมาะสม**



## SHIN-KOBE ROPEWAY

## NUNOBIKI HERB GARDEN



รูปภาพใช้เพื่อประกอบการโฆษณาเท่านั้น

RJ-XJ108

จากนั้นนำท่าน**อิสระช้อปปิ้ง LaLaport Kadoma/Mitsui Outlet Park Kadoma** ศูนย์การค้าเปิดใหม่ใกล้โอซาก้า ที่รวมร้านดังกล่าว 200 ร้าน ไม่ว่าจะเป็น แบรินต์ญี่ปุ่นยอดนิยมน, ร้านเสื้อผ้าแฟชั่นสุดฮิต, เครื่องสำอาง, ของใช้ไลฟ์สไตล์, ไปจนถึง ของเล่นและสินค้าเด็ก ให้เลือกช้อปปิ้งได้จ้จ



 **อิสระอาหารเย็นตามอรัยาศัย**

 **พักที่ THE B OSAKA-SHINSEIKAI** 



รูปภาพใช้เพื่อประกอบการโฆษณาเท่านั้น



โอซาก้า-อิสระ ช้อปปิ้งชินไซบาชิ-โดทงโบริ หรือ เลือกซื้อ บัตรเข้าชมสวนสนุก  
UNIVERSAL STUDIO JAPAN (NO BUS)-สนามบิบบานาชาติคันไซ-  
สนามบิบบานาชาติดอนเมือง



### บริการอาหารเข้า ณ โรงแรม (7)

ให้ท่านอิสระ  **ช้อปปิ้งชินไซบาชิ (Shinsaibashi)** บริเวณแหล่งช้อปปิ้งแห่งนี้มีความยาวประมาณ 600 เมตร เต็มไปด้วยร้านค้าปลีก ร้านแฟชั่นร้านเครื่องสำอางค์ ร้านรองเท้า กระเป๋า นาฬิกา ร้านกาแฟ ร้านอาหาร ร้านขนม ร้านเสื้อผ้าสตรีทแบรนด์ทั้งญี่ปุ่นและต่างประเทศ เช่น Zara,H&M,Beans,ABC Mart เป็นต้น เรียกว่ามีทุกอย่างที่ต้องการรวมกันอยู่บริเวณนี้ หรือ  **ย่านโดทงโบริ (Dotonbori)** ตลอดแนวถนนเลียบบดลองโดทงโบริ จากสะพานโดทงโบริบาชิไปจนถึงสะพานนิปปอนบาชิ เชิดอินถ่ายภาพตู้ป้ายกูลิโกะแมน หรือ **ป้ายโดทงโบริกูลิโกะ (Dotonbori Glico Sign)** เป็นป้ายไฟนีออนรูปนักกรีฑากำลังวิ่งอยู่บนลู่วิ่ง นอกจากนี้ยังมีอีกหนึ่งสัญลักษณ์สถานที่นัดพบกันก็คือ ร้านปูดาโดรากุ (Kani Doraku) ซึ่งมีปูยักษ์ขยับแขนและลูกตาได้อีกด้วย และห้ามพลาด ทาโกะยากิ อาหารท้องถิ่นของชาวโอซาก้า



รูปภาพใช้เพื่อประกอบการโฆษณาเท่านั้น

ท่านสามารถเลือกซื้อตั๋วเสริม ยูนิเวอร์แซลสตูดิโอเจแปน (Universal Studios Japan) (\*\*กรุณาติดต่อพนักงานขาย เพื่อสอบถามราคา) ได้อัพเดทเครื่องเล่นใหม่ Super Nintendo World และโซนอื่น ๆ อีกมากมาย “Universal Studios Japan” หรือเรียกสั้น ๆ ว่า USJ เป็นสวนสนุกระดับโลกที่ห้ามพลาด เปิดให้บริการตั้งแต่เดือนมีนาคมปี 2001 และได้ต้อนรับนักท่องเที่ยวจากทั่วโลกมาแล้วกว่า 100 ล้านคน สำหรับในปี 2022 แบ่งเป็น 10 โซนด้วยกัน ทำให้สวนสนุกมีความหลากหลาย และพร้อมต้อนรับทุกเพศทุกวัย



\*\*\* วันที่ 5 ของการเดินทาง กระเป๋าดูหนังใหญ่จะถูกฝากไว้ที่โรงแรมที่พัก  
ให้ท่านอิสระในการเดินทางท่องเที่ยวด้วยตนเอง (ไม่มีรถบัสบริการ) และทางไกด์จะนัดหมายเวลาให้  
ท่านกลับมาพบกันที่โรงแรมอีกครั้งเพื่อเดินทางไปยังสนามบินคันไซ (มีรถบัสบริการ) \*\*\*

\*\*\*\*\*

สงวนสิทธิ์ในการนัดหมายพบกัน ณ โรงแรมเท่านั้น ท่านที่ต้องการเดินทางไปพบคณะที่สนามบินจะต้อง  
เป็นผู้ดูแลกระเป๋าเดินทางใบใหญ่ และสัมภาระทั้งหมดของท่านด้วยตัวเอง



RJ-XJ108

ได้เวลาอันสมควรส่งท่านสู่ สนามบินนานาชาติดอนเมือง...

**21.00 น.**

ออกเดินทางสู่ กรุงเทพฯ ประเทศไทย โดยสายการบิน THAI AIR ASIA X (XJ) เที่ยวบินที่ XJ611

 ใช้เวลาบินประมาณ 6 ชั่วโมง 30 นาที

 บริการอาหารและน้ำดื่มบนเครื่อง

วันที่  
**6**

สนามบินนานาชาติดอนเมือง (กรุงเทพฯ)

**01.30 น.**

คณะเดินทางถึง สนามบินนานาชาติดอนเมือง กรุงเทพฯ ประเทศไทย  
โดยสวัสดิภาพและความประทับใจ..



สำหรับลูกค้าท่านที่ไม่ต้องการใช้ตั๋วเครื่องบิน (JOIN LAND)  
หักออกจากราคาทัวร์ 7,000.-/ท่าน  
โปรดสอบถามเจ้าหน้าที่ ก่อนทำการจองทุกครั้ง

รูปภาพใช้เพื่อประกอบการโฆษณาเท่านั้น

# Real choice

สำหรับลูกค้าที่จองโปรแกรมทัวร์เส้นทางญี่ปุ่น เส้นทางเวียดนาม สามารถเลือกใช้แพ็คเกจเสริมจาก Real Choice ได้ทุกบริการ

## Real Private Choice

สำหรับท่านที่ต้องการความเป็นส่วนตัวมากขึ้น ท่านสามารถเลือกใช้บริการ รถส่วนตัวได้ โดยมีรูปแบบรถให้เลือกถึง 3 ประเภท โดยรถ แต่ละประเภท สามารถนั่งได้ถึง 2 ท่านขึ้นไป



Bus (10-20 ท่าน)



VAN (2-8ท่าน)



Alphard (2-4 ท่าน)

**ติดต่อสอบถามราคากับเจ้าหน้าที่**

\*\*\*อัพเดท ณ วันที่ 25/05/67\*\*\*

## Real Private Choice

สำหรับท่านที่ต้องการความเป็นส่วนตัวมากขึ้น ท่านสามารถเลือกใช้บริการ รถส่วนตัวได้ โดยมีรูปแบบรถให้เลือกถึง 2 ประเภท โดยรถ แต่ละประเภท สามารถนั่งได้ถึง 2 ท่านขึ้นไป



VAN (7-8ท่าน)



BUS (10-18 ท่าน)

**ติดต่อสอบถามราคากับเจ้าหน้าที่**

\*\*\*อัพเดท ณ วันที่ 25/05/67\*\*\*

## Real Seat Choice



### Premium Flatbed

ที่นั่งสุดพิเศษขนาดที่กว้าง 19 นิ้ว ที่นั่งนุ่มสบายพร้อมเตียงยาว 59 นิ้ว สามารถปรับเอนได้เท่าที่ลูกค้าต้องการ พร้อมเครื่องปรับอากาศอัตโนมัติภายในห้องโดยสาร

ราคาเริ่มต้นที่ 2,700 /เที่ยว

\*\*อัพเดท ณ วันที่ 26/02/67\*\*

\*\*โปรดดูรายละเอียดเพิ่มเติม



### HOT Seat

ด้วยพื้นที่กว้างมากถึง 17.5 นิ้ว คุณจึงมีพื้นที่กว้างขึ้นสำหรับการยืดขาได้อย่างเต็มที่ นอกจากนี้คุณยังจะได้สัมผัสเครื่องปรับอากาศด้วย

ราคา 2,700 /เที่ยว

\*\*โปรดดูรายละเอียดเพิ่มเติม



### Quite Zone

ผู้โดยสารที่มีอายุตั้งแต่ 10 ปีขึ้นไป ระบบอุปกณ์ที่มีโคมแสงสว่างแบบสามารถหรี่แสงได้ตามความต้องการได้ด้วยการสัมผัสรวดเร็วยิ่งขึ้น

ราคา 1,600 /เที่ยว

\*\*โปรดดูรายละเอียดเพิ่มเติม

## Real Baggage Choice

### เพิ่มน้ำหนักกระเป๋า

ปกติท่านจะได้รับน้ำหนักกระเป๋าอยู่ที่ 20 กก. สำหรับท่านที่ต้องการซื้อน้ำหนักกระเป๋าเพิ่ม

\*\*อัพเดท ณ วันที่ 26/02/67\*\*

ฟรี 20 กิโลกรัม

ซื้อเพิ่ม 5 กิโลกรัม /เที่ยว ราคา 1,500 /เที่ยว

ซื้อเพิ่ม 10 กิโลกรัม /เที่ยว ราคา 1,800 /เที่ยว

ซื้อเพิ่ม 20 กิโลกรัม /เที่ยว ราคา 2,900 /เที่ยว



## Real Insurance Choice

### ประกันการเดินทางเสริม

ครอบคลุมการรักษาพยาบาล และเหตุการณ์ไม่คาดฝัน เมื่อเดินทางไปยังต่างประเทศ(ที่มิใช่โรดประจำตัว และ อุบัติเหตุ) สามารถซื้อความคุ้มครองได้ สูงสุดถึง 5,000,000 บาท

\*\*อัพเดท ณ วันที่ 26/02/67\*\*

เริ่มต้นที่

710.-



## Real Wifi Choice



PACKAGE	UNLIMITED	ค่าบริการเพิ่ม (ค่าบริการรวมในราคาทัวร์)
5 DAY	999.-	250.-
6 DAY	1,199.-	300.-

\*\*กรุณาสอบถามเงื่อนไขกับเจ้าหน้าที่ก่อนการจองตั๋ว

Soft Bank

WiFi

เริ่มปรับใช้ตั้งแต่วันที่ 15 มกราคม 2568 เป็นต้นไป

## Real admission Ticket Choice

### จองตั๋วล่วงหน้า

บริการจองตั๋ว Disneyland , Universal Studio ล่วงหน้า

**ติดต่อสอบถามราคากับเจ้าหน้าที่**

\*\*\*อัพเดท ณ วันที่ 25/05/67\*\*\*



TOKYO Disneyland

Universal Studio





## Real Private Choice

➔ สำหรับท่านที่ต้องการความเป็นส่วนตัวมากขึ้น ท่านสามารถเลือกใช้บริการ รถส่วนตัวได้โดยมีรูปแบบรถให้เลือกถึง 3 ประเภท โดยรถ แต่ละประเภทสามารถนั่งได้ตั้งแต่ 2 ท่านขึ้นไป



**Bus**  
(10-20 ท่าน)



**VAN**  
(2-8 ท่าน)



**Alphard**  
(2-4 ท่าน)



**ติดต่อสอบถามราคากับเจ้าหน้าที่**

### หมายเหตุ

- ราคานี้รวมคนขับ/ค่าทางด่วน / ที่จอดรถ
- ราคานี้รวมค่าบริการน้ำดื่มวันละ 1 ขวด/ท่าน

\*\*\*อัพเดท ณ วันที่ 25.05.67\*\*\*

รูปภาพใช้เพื่อประกอบการโฆษณาเท่านั้น



## Real Seat Choice



### QUITE ZONE

ผู้โดยสารที่มีอายุตั้งแต่ 10 ปีขึ้นไป ระบบอุปกรณ์ที่ให้แสงสว่างนอมสายตา อาหารของคุณจะได้รับการเสิร์ฟ รวดเร็วยิ่งขึ้น

**ราคา 1,600 / ที่เยว**

\*\*ใช้ราคาทุกครั้งก่อนทำการสั่งซื้อ



### HOT SEAT

ด้วยพื้นที่วางขาที่กว้าง 17.5 นิ้ว คุณจึงมีพื้นที่กว้างขึ้น สำหรับการยืดขาได้อย่างเต็มที่ นอกจากนี้ คุณยังจะได้สิทธิขึ้นเครื่อง ก่อนใครอีกด้วย

**ราคา 2,700 / ที่เยว**

\*\*ใช้ราคาทุกครั้งก่อนทำการสั่งซื้อ



### PREMIUM FLATBED

ที่นั่งสุดพิเศษขนาดที่นั่งกว้าง 19 นิ้ว ที่มีความห่างระหว่างแถว 59 นิ้ว สามารถปรับนอนได้เท่าที่คุณต้องการ พร้อมด้วยอุปกรณ์อื่นๆ ให้คุณเดินทางอย่างสะดวกสบายเต็มที่

**ราคาขึ้นอยู่กับวันเดินทาง**

\*\*ใช้ราคาทุกครั้งก่อนทำการสั่งซื้อ

\*\*อัพเดท ณ วันที่ 26/02/67\*\*





## Real Baggage Choice



### เพิ่มน้ำหนักกระเป๋าเดินทาง

ปกติท่านจะได้น้ำหนักกระเป๋าอยู่ที่ 20 กก.  
สำหรับท่านที่ต้องการซื้อน้ำหนักกระเป๋าเพิ่ม

**ฟรี 20 กิโลกรัม**

ซื้อเพิ่ม 5 กิโลกรัม /เที่ยว  
ราคา 1,500 / เที่ยว

ซื้อเพิ่ม 10 กิโลกรัม /เที่ยว  
ราคา 1,800 / เที่ยว

ซื้อเพิ่ม 20 กิโลกรัม /เที่ยว  
ราคา 2,900 / เที่ยว



**\*\*อัพเดท ณ วันที่ 26/02/67\*\***

รูปภาพเพื่อประกอบการโฆษณาเท่านั้น

RJ-XJ108

 **Real Wifi Choice**



PACKAGE	UNLIMITED	ประกันเครื่อง (เป็นการซื้อขาดจะไม่ได้คืนในภายหลัง)
5 DAY	999.-	250.-
6 DAY	1,199.-	300.-

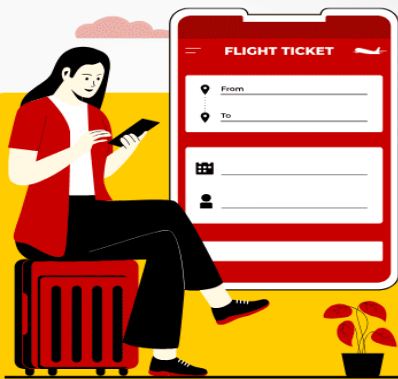
**\*\*กรุณาสอบถามเงื่อนไขกับเจ้าหน้าที่ทุกครั้งก่อนทำการสั่งซื้อ  
เริ่มปรับใช้ตั้งแต่วันที่ 15 มกราคม 2568 เป็นต้นไป**

รูปภาพใช้เพื่อประกอบการโฆษณาเท่านั้น



# ข้อควรรู้

กรุณาศึกษารายละเอียดทั้งหมดก่อนทำการจอง เพื่อความถูกต้อง และ ความเข้าใจตรงกันระหว่างท่านลูกค้า และบริษัทฯ เมื่อท่านตกลงชำระเงินมัดจำ หรือ ค่าทัวร์ทั้งหมดกับทางบริษัทฯแล้ว ทางบริษัทฯ จะถือว่าท่าน ได้ยอมรับเงื่อนไขข้อตกลงต่างๆทั้งหมด



## กรณีท่านมีเที่ยวบินภายในประเทศ

ในกรณีที่เที่ยวบินระหว่างประเทศ มีการยกเลิกเที่ยวบิน เปลี่ยนแปลงเวลาบิน หรือเกิดเหตุวิสัยอื่นๆ ที่ทำให้ไม่สามารถเดินทางได้ตามวันและเวลาที่กำหนด ทางบริษัทฯ และสายการบิน ขอสงวนสิทธิ์ ไม่รับผิดชอบต่อเที่ยวบินภายในประเทศ และ/หรือ เที่ยวบินที่นอกเหนือโปรแกรมที่ท่านทำการจอง เนื่องจากบริษัทฯ นำเสนองายโปรแกรมเที่ยวบินต่างประเทศ โดยมีจุดเริ่มต้นสนามบินต้นทาง (ดอนเมืองหรือสุวรรณภูมิ) เท่านั้น

## การจัดที่นั่งบนเครื่องบินของกรุ๊ป

ขึ้นอยู่กับนโยบายของสายการบิน ทางบริษัทฯ ไม่สามารถกำหนด หรือ เปลี่ยนแปลงได้



 **บริษัทฯ ขอสงวนสิทธิ์ รายการทัวร์สามารถเปลี่ยนแปลงได้ตามความเหมาะสม**

เนื่องจากสภาวะอากาศ , การระบาดของโรคติดต่อ, การเมือง , สายการบิน เป็นต้น โดยมีต้องแจ้งให้ทราบล่วงหน้า

การบริการของรถบัสนำเที่ยวญี่ปุ่น ตามกฎหมายของประเทศญี่ปุ่น สามารถให้บริการได้วันละ 10 ชั่วโมง มีอาจเพิ่มเวลาได้ โดยมีคนดูแล และ คนขับจะเป็นผู้บริหารเวลาตามความเหมาะสม ทั้งนี้ขึ้นอยู่กับสภาพการจราจรในวันเดินทางนั้นๆ เป็นหลัก จึงขอสงวนสิทธิ์ในการปรับเปลี่ยนเวลาท่องเที่ยว ตามสถานที่ในโปรแกรมการเดินทาง



# อัตราค่าบริการ รวมอะไรบ้าง?

1

ค่าตัวเครื่องบิน  
ขาไป - ขากลับ

(ตามรายการระบุ รวมถึงค่าภาษี  
สนามบิน และ ค่าภาษีน้ำมัน)



ค่ารถโค้ชปรับอากาศ  
ตามรายการที่ระบุ

2

3

โรงแรมที่พักตามระบุ  
หรือ เทียบเท่า

(พัก 2-3 ท่าน/ห้อง)



ค่าธรรมเนียม  
เข้าชมสถานที่ต่างๆ

ตามรายการที่ระบุ

4

5

ภาษีมูลค่าเพิ่ม 7%  
ภาษีหัก ณ ที่จ่าย 3%

(คิดเฉพาะค่าบริการ)



ค่าอาหาร  
ตามรายการที่ระบุ

6

7

ค่าเบี้ยประกัน  
อุบัติเหตุในระหว่างการเดินทาง  
ท่องเที่ยวต่างประเทศ

วงเงินประกันท่านละ 500,000 บาท  
(ไม่ครอบคลุมถึงสุขภาพ อาการเจ็บป่วย หรือโรคประจำตัว)  
กรณีเสียชีวิตจากอุบัติเหตุระหว่างการเดินทางท่องเที่ยว  
วงเงินประกันท่านละ 1,000,000 บาท (เงื่อนไขตามกรมธรรม์)







อัตราค่าบริการ

# ไม่รวมอะไรบ้าง?



ค่าทิปมัคคุเทศก์ คนขับรถ

**2,000** บาท/ท่าน/ทริป

เดินทางขั้นต่ำ 30 ท่าน หากต่ำกว่ากำหนด ทริปจะไม่สามารถเดินทางได้ หากผู้เดินทางทุกท่านยินดีที่จะชำระค่าบริการเพิ่มเพื่อให้คณะเดินทางได้ ทางเรา ยินดีที่จะประสานงานในการเดินทางตามประสงค์ให้ท่านต่อไป ทางบริษัทฯ ขอสงวนสิทธิ์ในการงดออกเดินทาง และ เลื่อนการเดินทางไป ในวันอื่นต่อไป โดยทางบริษัทฯ จะแจ้งให้ท่านทราบล่วงหน้า



**ค่าใช้จ่ายส่วนตัว**  
ของผู้เดินทาง

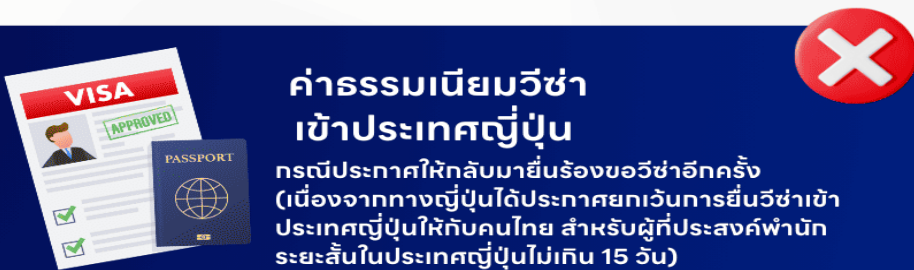
- ค่าหนังสือเดินทาง
- ค่าโทรศัพท์
- ค่าอาหาร เครื่องดื่ม
- ค่าซักรีด
- ค่ามินิบาร์ในห้อง
- และค่าพาหนะต่างๆ ที่มีระบุในรายการ



**ค่าธรรมเนียมกระเป๋า**  
สัมภาระที่มีน้ำหนักเกินกว่า  
ที่สายการบินนั้นๆ กำหนด  
หรือ สัมภาระใหญ่เกินไป  
ขนาดมาตรฐาน



**ค่าภาษีน้ำมัน**  
ที่ทางสายการบินเรียกเก็บเพิ่ม  
ในภายหลังจากทางบริษัทฯ  
ได้ออกตัวเครื่องบินไปแล้ว

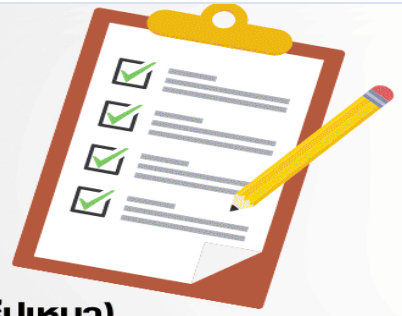


**ค่าธรรมเนียมวีซ่า**  
เข้าประเทศญี่ปุ่น

กรณีประกาศให้กลับมาขึ้นร่องขอวีซ่าอีกครั้ง  
(เนื่องจากทางญี่ปุ่นได้ประกาศยกเว้นการขึ้นวีซ่าเข้า  
ประเทศญี่ปุ่นให้กับคนไทย สำหรับผู้ที่ประสงค์พำนัก  
ระยะสั้นในประเทศญี่ปุ่นไม่เกิน 15 วัน)

หากในภายหลังทางรัฐบาลญี่ปุ่นประกาศให้ขึ้นวีซ่าตามเดิม  
ผู้เดินทางจะต้องชำระค่าธรรมเนียมสำหรับการขึ้นร่องขอวีซ่าเพิ่มเติม

# เงื่อนไขที่ควรรู้



1

## เงื่อนไขการจอง และ การชำระเงิน

(เฉพาะการส่งจอยท์วอร์เท่านั้น ไม่รวมการตัดกรุ๊ป หรือกรุ๊ปเหมา)

มัดจำท่านละ 15,000 บาท

ภายหลังจากที่ท่านได้รับอินวอยซ์การจอง 1 วัน กรุณาลูกค้าทำการจองน้อยกว่าวันเดินทาง 30 วัน ทางบริษัทฯ ขอสงวนสิทธิ์ในการเก็บค่าทัวร์เต็มจำนวนทันทีในวันจองเท่านั้น

### ส่วนที่เหลือ ชำระก่อนวันเดินทาง 30 วัน (นับรวมวันเสาร์ และอาทิตย์)

- หากไม่ชำระมัดจำตามที่กำหนด ขออนุญาตตัดที่นั่งให้ลูกค้าท่านอื่นที่รออยู่
- หากชำระไม่ครบตามจำนวน บริษัทฯ ถือว่าท่านยกเลิกการเดินทางโดยอัตโนมัติโดยไม่มีเงื่อนไข
- เมื่อท่านชำระเงินไม่ว่าจะทั้งหมด หรือบางส่วน ทางบริษัทฯ ถือว่าท่านได้ยอมรับเงื่อนไขและข้อตกลงต่างๆที่ได้ระบุไว้ทั้งหมดนี้แล้ว

หากชำระเงินในแต่ละส่วนแล้ว โปรดส่งสำเนาการโอนเงิน พร้อมระบุชื่อพนักงานขาย มาทางอีเมล หรือ แนบสลิปผ่านระบบจองที่นั้งออนไลน์ของทางบริษัทฯ

### 1.1 เงื่อนไขยกเลิกการจอง (เฉพาะการส่งจอยท์วอร์เท่านั้น ไม่รวมการตัดกรุ๊ป หรือกรุ๊ปเหมา)

- ยกเลิกก่อนการเดินทางไม่น้อยกว่า 30 วัน คืนเงินบางส่วน (หักจากค่าใช้จ่ายที่เกิดขึ้นจริงแล้ว เช่น ค่ามัดจำบัตรโดยสารเครื่องบิน และมัดจำค่าบริการโรงแรม, รถโค้ช ร้านอาหาร จากทางต่างประเทศ )
- ยกเลิกก่อนการเดินทางน้อยกว่า 30 วัน คืนเงินค่าทัวร์ 50% (จากราคาทัวร์ที่ซื้อ)
- ยกเลิกก่อนการเดินทางน้อยกว่า 15 วัน ไม่สามารถคืนเงินได้ / สามารถเปลี่ยนแปลงผู้เดินทางได้ (เปลี่ยนชื่อ) ต้องแจ้งให้บริษัทฯ ทราบล่วงหน้าอย่างน้อย 7 วัน

### 1.2 เงื่อนไขยกเลิกการจอง / เดินทางวันหยุด หรือเทศกาล และ โปรแกรม

#### ที่เดินทางด้วยเที่ยวบินพิเศษ Charter Flight

- กรุ๊ปที่เดินทาง **ในช่วงวันหยุด หรือเทศกาล** ที่ต้องการันตีค่าบัตรโดยสารทั้งหมด และที่นั่งกับสายการบิน หรือกรุ๊ปที่มีการการันตีค่าที่พักทั้งหมด และอื่นๆโดยตรง หรือโดยการผ่านตัวแทนในประเทศหรือต่างประเทศ และไม่อาจขอคืนเงินได้ **รวมถึงเที่ยวบินพิเศษ CHARTER FLIGHT** ขอสงวนสิทธิ์ไม่มีการคืนเงินทุกกรณี ทั้งมัดจำ หรือค่าทัวร์ทั้งหมด เนื่องจากเป็นการเหมาจ่ายในเที่ยวบิน และโปรแกรมนั้นๆ **ซึ่งไม่สามารถใช้เงื่อนไขยกเลิกการจองร่วมกับข้อที่ 1.1 ได้**



2

**เงื่อนไขการจอง และการชำระเงิน \*เฉพาะการตัดกรุ๊ป หรือกรุ๊ปเหมา**  
ซึ่งเป็นข้อตกลงระหว่าง บริษัททัวร์ ผู้ขาย และ บริษัททัวร์ผู้ซื้อ เท่านั้น



**มัดจำท่านละ 15,000 บาท** หลังจากที่ท่านได้รับอินวอยซ์การจอง 1 วัน  
(กรณีลูกค้าทำการจองน้อยกว่าวันเดินทาง 30 วัน ทางบริษัทฯ ขอสงวนสิทธิ์ในการเก็บค่า  
ทัวร์เต็มจำนวนทันทีในวันจองเท่านั้น)



ส่วนที่เหลือ ชำระก่อนวันเดินทาง 35 วัน  
(นับรวมวันเสาร์ และอาทิตย์)



หากไม่ชำระมัดจำตามที่กำหนด  
ขออนุญาตตัดที่นั่งให้ลูกค้าท่านอื่นที่รออยู่



หากชำระไม่ครบตามจำนวน  
บริษัทฯ ถือว่าท่านยกเลิกการเดินทาง  
โดยอัตโนมัติโดยไม่มีเงื่อนไข



เมื่อท่านชำระเงิน ไม่ว่าจะทั้งหมด  
หรือ บางส่วน  
ทางบริษัทฯ ถือว่าท่านได้ยอมรับเงื่อนไข  
และ ข้อตกลงต่างๆที่ได้ระบุไว้ทั้งหมดนี้แล้ว

### 2.1 เงื่อนไขยกเลิกการจอง

- ยกเลิกก่อนการเดินทางไม่น้อยกว่า 45 วัน คืนเงินเต็มจำนวน
- ยกเลิกก่อนการเดินทางน้อยกว่า 45 วัน คืนเงินบางส่วน (หักจากค่าใช้จ่ายที่เกิดขึ้นจริงแล้ว เช่น ค่ามัดจำบัตรโดยสารเครื่องบิน และมัดจำค่าบริการโรงแรม, รถโค้ช, ร้านอาหาร จากทางต่างประเทศ )
- ยกเลิกก่อนการเดินทางน้อยกว่า 30 วัน ไม่สามารถคืนเงินได้

### 2.2 เงื่อนไขยกเลิกการจอง / เดินทางวันหยุด หรือเทศกาล และโปรแกรมที่เดินทางด้วยเที่ยวบินพิเศษ Charter Flight

- กรุ๊ปที่เดินทาง ใน **ช่วงวันหยุด หรือเทศกาล** ที่ต้องการันตีค่าบัตรโดยสารทั้งหมด และ ที่นั่งกับสายการบิน หรือกรุ๊ปที่มีการการันตีค่าบริการที่พัก ทั้งหมด และอื่นๆโดยตรง หรือโดยการผ่านตัวแทนในประเทศ หรือ ต่างประเทศ และไม่อาจขอคืนเงินได้ รวมถึง เที่ยวบินพิเศษ CHARTER FLIGHT ขอสงวนสิทธิ์ไม่มีการคืนเงินทุกกรณี ทั้งมัดจำ หรือ ค่าทัวร์ทั้งหมด เนื่องจากการเป็นภาระง่ายในเที่ยวบิน และโปรแกรมอื่นๆ **ซึ่งไม่สามารถใช้เงื่อนไขยกเลิกการจองร่วมกับข้อที่ 2.1 ได้**

3

### เงื่อนไขกรณีเกิดภัยพิบัติ

ไม่ว่ากรณีใดๆ หากเกิดภัยพิบัติตามธรรมชาติ หรือ ภัยพิบัติอื่นไม่สามารถ  
คาดการณ์ล่วงหน้าได้



เช่น พายุไต้ฝุ่น แผ่นดินไหว สึนามิ หรือโรคระบาด  
ในประเทศ หรือ นอกประเทศ หรือเมืองที่ท่านเดินทางไป

ลูกค้าไม่สามารถที่จะนำเหตุการณ์ดังกล่าวมาขอยกเลิก หรือ ขอเงินคืนได้ และ บริษัทฯ  
จะไม่คืนเงินใดๆ ทั้งสิ้น แต่จะขอสงวนสิทธิ์ในการพิจารณาเลื่อนการเดินทางออกไปได้ตามที่บริษัทฯ ได้แจ้ง  
จนกว่าภัยพิบัตินั้นจะสิ้นสุดลง



i

### โปรดตรวจสอบ Passport

จะต้องมีอายุคงเหลือ ณ วันเดินทางมากกว่า 6 เดือนขึ้นไป และ เหลือ  
หน้ากระดาษอย่างน้อยต่ำ 2 หน้า หากไม่มั่นใจโปรดสอบถาม

### หมายเหตุ

กรณีที่ต้องตรวจคนเข้าเมืองที่กรุงเทพฯ และในต่างประเทศ ปฏิเสธมิให้เดินทางออก หรือ เข้าประเทศที่ระบุไว้  
ในรายการเดินทาง บริษัทฯ ขอสงวนสิทธิ์ที่จะไม่คืนค่าตั๋วไม่ว่ากรณีใดๆ ทั้งสิ้น รวมถึงเมื่อท่านออกเดินทาง  
ไปกับคณะแล้ว ตำแหน่งการใช้บริการรายการใดรายการหนึ่ง หรือไม่เดินทางพร้อมคณะ ถือว่าท่านสละสิทธิ์  
ไม่อาจเรียกร้องค่าบริการคืน ไม่ว่ากรณีใดๆ ทั้งสิ้น



### ข้อมูลเพิ่มเติม : ตัวเครื่องบิน และ ที่นั่ง

➔ ในการเดินทางเป็นหมู่คณะ ผู้โดยสารจะต้องเดินทางไป-กลับพร้อมกัน ไม่สามารถเลื่อนวันเดินทางกลับได้

➔ กรณี ยกเลิกการเดินทาง บัตรโดยสารไม่สามารถยกเลิก หรือคืนเงินบางส่วนได้



ที่นั่งมาตรฐาน



ที่นั่ง HOT SEAT



ที่นั่งพรีเมียมเฟลตบง

บริการอาหารร้อน และ น้ำดื่ม บนเครื่อง  
ขาไป และ ขากลับ



ข้าวเหนียวไก่ย่างเทรยาท์



ข้าวกะเพราไก่





## ข้อมูลเพิ่มเติม : โรงแรมที่พัก



เนื่องจากการวางแผนแบบห้องพักของแต่ละโรงแรมแตกต่างกัน จึงอาจทำให้ห้องพักแบบ  
ห้องเดี่ยว (Single) และห้องคู่ (Twin / Double) และ ห้องพักแบบ 3 ท่าน / 3 เตียง (Triple Room)  
ห้องพักอาจจะไม่ติดกัน



กรณีมีงานจัดประชุมนานาชาติ (Trade Fair) เป็นผลให้ค่าโรงแรมสูงขึ้นมาก และห้องพักในเมืองเดิม  
บริษัทฯ ขอสงวนสิทธิ์ในการปรับเปลี่ยน หรือย้ายเมืองเพื่อให้เกิดความเหมาะสม



กรณีต้องการพักแบบ 3 ท่าน ต่อห้อง (Triple Room)  
ในกรณีที่โรงแรมไม่มีห้อง Triple Room ทางบริษัทฯ ขอสงวนสิทธิ์ในการจัดห้องให้เป็นแบบ  
แยก 2 ห้อง คือ 1 ห้องพักรู้ และ 1 ห้องพักเดี่ยว



## มาตรฐานขนาดห้องพักของประเทศญี่ปุ่น

ห้องคู่ (TWIN) จะอยู่ที่ 14-16 ตารางเมตร  
ห้องเดี่ยว และห้องคู่ 1 เตียงเดี่ยว (Single & Double) จะอยู่ที่ 12-14 ตารางเมตร  
ห้องพักแบบ 3 ท่าน (Triple Room) จะอยู่ที่ 16-18 ตารางเมตร



## ข้อมูลเพิ่มเติม : สัมภาระ และ ค่าพนักงานยกกระเป๋า (Porter)



สำหรับน้ำหนักของสัมภาระที่ทางสายการบินอนุญาตให้บรรทุกใต้ท้องเครื่องบิน คือ 20 กิโลกรัม  
(สำหรับผู้โดยสารชั้นประหยัด / Economy Class Passenger) การเรียกค่าธรรมเนียมเพิ่มเป็นสิทธิ์  
ของสายการบินที่ท่านไม่อาจปฏิเสธได้ (ท่านต้องชำระในส่วนที่โดนเรียกเก็บเพิ่ม)



สำหรับกระเป๋าสัมภาระของผู้โดยสาร (ยกเว้นทารก) สามารถนำสัมภาระพกพาขึ้นเครื่องได้ไม่เกิน 2 ชิ้น  
ได้แก่ กระเป๋าสัมภาระ 1 ชิ้น หรือกระเป๋าใส่คอมพิวเตอร์ หรือกระเป๋าถือ หรือกระเป๋าขนาดเล็กอีก 1 ชิ้น  
ต้องมีขนาดไม่เกิน 56 ซม.(สูง)×36 ซม.(กว้าง)× 23 ซม.(หนา)  
ต้องสามารถจัดเก็บไว้ในช่องเก็บสัมภาระเหนือศีรษะภายในห้องโดยสารได้



ในกรณีที่กระเป๋าเดินทาง สัมภาระของท่าน เสียหาย สูญหาย  
หรือเกิดความล่าช้าจากการเดินทาง ทางบริษัทฯ  
ขอสงวนสิทธิ์ไม่รับผิดชอบในค่าใช้จ่ายต่างๆที่เกิดขึ้น ในทุกกรณี  
หมายเหตุ... (สำคัญมาก!!! ผู้โดยสารควรรับทราบก่อนการเดินทาง)



โรงแรมส่วนใหญ่ในประเทศญี่ปุ่นไม่มีพนักงานยกกระเป๋า (Porter) ให้บริการ  
ท่านจึงต้องดูแลกระเป๋าเดินทาง และ สัมภาระด้วยตนเอง ขอแนะนำให้จัดเตรียมเสื้อผ้าและสิ่งของจำเป็น  
ให้เหมาะสมกับจำนวนวันเดินทาง เพื่อความสะดวกสบายตลอดทริปค่ะ

**IMPORTANT!**  
**INFORMATION!**

## ข้อควรรู้ก่อนทำการจองทัวร์ สำคัญมาก!!!

**1**

### รายการอาจมีการเปลี่ยนแปลงตามความเหมาะสม

เนื่องจาก การยกเลิกเที่ยวบิน ความล่าช้าของสายการบิน โรงแรม ที่พัก การจราจร เหตุการณ์ทางการเมือง การนัดหยุดงาน การท่องเที่ยว อุบัติเหตุ สภาพอากาศ ภัยธรรมชาติ วิกฤติ อคติภัย โรคระบาด ในประเทศ หรือนอกประเทศ หรือเมืองที่ท่านเดินทางไป หรือ ไม่ว่าจะด้วยสาเหตุใดๆ ก็ตาม (ซึ่งเป็นเหตุการณ์ที่นอกเหนือการควบคุมจากทางบริษัทฯ) โดยทางบริษัทฯ จะคำนึงถึงความปลอดภัยของลูกค้าเป็นสำคัญ

**2**

### หากท่านยกเลิกทัวร์

เนื่องจากเหตุการณ์ความไม่สงบทางการเมือง สายการบิน สภาพอากาศ ภัยธรรมชาติ วิกฤติ อคติภัย โรคระบาด ในประเทศ หรือนอกประเทศ หรือเมืองที่ท่านเดินทางไป แต่สายการบิน หรือในส่วนของการบริการทางประเทศที่ท่านเดินทางท่องเที่ยว ยังคงให้บริการอยู่เป็นปกติ ทางบริษัทฯ ขอสงวนสิทธิ์ในการไม่คืนค่าทัวร์ทั้งหมด หรือบางส่วนให้กับท่าน

**3**

### หากในวันเดินทาง สถานที่ท่องเที่ยวใดที่ไม่สามารถเข้าชมได้

สถานที่ท่องเที่ยวใดที่ไม่สามารถเข้าชมได้ ไม่ว่าจะด้วยสาเหตุใดก็ตาม ทางบริษัทฯ จะหาสถานที่ท่องเที่ยวใหม่ทดแทน หรือคืนค่าใช้จ่ายบางส่วนนั้นให้

**4**

### บริษัทฯ จะไม่รับผิดชอบและขอสงวนสิทธิ์ในการไม่คืนค่าทัวร์ทั้งหมด หรือ บางส่วนให้กับท่าน ในกรณีดังนี้

- กรณีที่กองตรวจคนเข้าเมือง ห้ามผู้เดินทาง เดินทาง เนื่องจากมีสิ่งผิดกฎหมาย หรือสิ่งของห้ามนำเข้าประเทศ เอกสารเดินทางไม่ถูกต้อง หรือความประพฤติส่อไปในทางเสื่อมเสียด้วยเหตุผลใดๆ ก็ตามที่ทางกองตรวจคนเข้าเมืองห้ามเดินทาง
- กรณีที่สถานทูตงดออกวีซ่า อันสืบเนื่องมาจากตัวผู้โดยสารเอง
- กรณีที่กองตรวจคนเข้าเมืองของประเทศไทยงดออกเอกสารเข้าเมือง ให้กับชาวต่างชาติ หรือ คนต่างด้าวที่พำนักอยู่ในประเทศไทย





## จากมาตรการยกเว้นวีซ่าเข้าประเทศญี่ปุ่นให้กับคนไทย

ผู้ที่ประสงค์จะพำนักระยะสั้น ในประเทศญี่ปุ่นไม่เกิน 15 วัน ไม่ว่าจะด้วยวัตถุประสงค์ เพื่อการท่องเที่ยว เยี่ยมญาติ หรือธุรกิจ จะต้องยื่นเอกสารในขั้นตอนการตรวจเข้าเมือง เพื่อยืนยันการมีคุณสมบัติ การเข้าประเทศญี่ปุ่น ดังต่อไปนี้

1. ตัวเครื่องบินขาออกจากประเทศญี่ปุ่น (ทางบริษัทฯ จัดการให้)
2. สิ่งที่ยืนยันว่าท่านสามารถรับผิดชอบค่าใช้จ่ายที่อาจเกิดขึ้นในระหว่างที่พำนักในประเทศญี่ปุ่นได้ (เช่น เงินสด บัตรเครดิต เป็นต้น)
3. ชื่อ ที่อยู่ และหมายเลขติดต่อในระหว่างที่พำนักในประเทศญี่ปุ่น (ทางบริษัทฯ จัดการให้)
4. กำหนดการเดินทางระหว่างที่พำนักในประเทศญี่ปุ่น (ทางบริษัทฯ จัดการให้)

### • คุณสมบัติการเข้าประเทศญี่ปุ่น

#### (สำหรับกรณีการเข้าประเทศญี่ปุ่นด้วยมาตรการยกเว้นวีซ่า)

1. หนังสือเดินทางต้องมีอายุการใช้งานเหลืออยู่ ไม่ต่ำกว่า 6 เดือน
2. กิจกรรมใดๆ ที่จะกระทำในประเทศญี่ปุ่นจะต้องไม่ใช่สิ่งที่ขัดต่อกฎหมายและเข้าข่ายคุณสมบัติ การพำนักระยะสั้น
3. ในขั้นตอนการขอเข้าประเทศ จะต้องระบุระยะเวลาการพำนักไม่เกิน 15 วัน
4. เป็นผู้ที่ไม่ม่ประวัติการถูกส่งตัวกลับจากประเทศญี่ปุ่น มีได้อยู่ในระยะเวลาของการถูกปฏิเสธ ไม่ให้เข้าประเทศ และ ไม่เข้าข่ายคุณสมบัติที่จะถูกปฏิเสธไม่ให้เข้าประเทศ



**หมายเหตุ :** กรุณาอ่านศึกษารายละเอียดทั้งหมดก่อนทำการจอง เพื่อความถูกต้อง และ ความเข้าใจตรงกันระหว่างท่านลูกค้า และบริษัทฯ

1

บริษัทฯ ขอสงวนสิทธิ์ที่จะเลื่อนการเดินทาง หรือ ปรับราคาค่าบริการขึ้น ในกรณีที่มีผู้ร่วมคณะไม่ถึง 30 ท่าน

2

ขอสงวนสิทธิ์การเก็บค่าน้ำมันและภาษีสนามบินทุกแห่งเพิ่ม หากสายการบินมีการปรับขึ้นก่อนวันเดินทาง

3

บริษัทฯ จะไม่รับผิดชอบใดๆ ทั้งสิ้น หากเกิดกรณีความล่าช้าจากสายการบิน การยกเลิกบิน การประท้วง การนัดหยุดงาน การก่อการจลาจล ภัยธรรมชาติ การนำสิ่งของผิดกฎหมาย ซึ่งอยู่นอกเหนือความรับผิดชอบของบริษัทฯ

4

บริษัทฯ จะไม่รับผิดชอบใดๆ ทั้งสิ้น หากเกิดสิ่งของสูญหาย อันเนื่องมาจากความประมาทของท่าน เกิดจากการโจรกรรม และอุบัติเหตุจากความประมาทของนักท่องเที่ยวเอง

5

เมื่อท่านตกลงชำระเงินมัดจำหรือค่าทัวร์ทั้งหมดกับทางบริษัทฯแล้ว ทางบริษัทฯ จะถือว่าท่านได้ยอมรับเงื่อนไขข้อตกลงต่างๆ ทั้งหมด

6

รายการนี้เป็นเพียงข้อเสนอที่ต้องได้รับการยืนยันจากบริษัทฯ อีกครั้งหนึ่ง หลังจากได้สำรองโรงแรมที่พักในต่างประเทศเรียบร้อยแล้ว โดยโรงแรม จัดในระดับใกล้เคียงกัน ซึ่งอาจจะปรับเปลี่ยนตามที่ระบุในโปรแกรม

7

การจัดการเรื่องห้องพัก เป็นสิทธิของโรงแรมในการจัดห้องให้กับกรุ๊ป ที่เข้าพัก โดยมีห้องพักสำหรับผู้สูบบุหรี่ / ปลอดบุหรี่ได้ โดยอาจจะ ขอเปลี่ยนห้องได้ตามความประสงค์ของผู้ที่พัก ทั้งนี้ขึ้นอยู่กับความพร้อม ให้บริการของโรงแรม และไม่สามารถรับประกันได้

8

กรณีผู้เดินทางต้องการความช่วยเหลือเป็นพิเศษ อาทิเช่น ใช้วีลแชร์ กรุณาแจ้งบริษัทฯ อย่างน้อย 7 วันก่อนการเดินทาง มิฉะนั้นบริษัทฯ ไม่สามารถจัดการล่วงหน้าให้ได้ \*\*วีลแชร์สำหรับใช้ในสนามบินเท่านั้น\*\*

9

มัคคุเทศก์ พนักงาน และตัวแทนของผู้จัด ไม่มีสิทธิในการให้คำสัญญาใดๆ ทั้งสิ้นแทนผู้จัด นอกจากนี้เอกสารลงนามโดยผู้มีอำนาจ ของผู้จัดทำกับเท่านั้น

10

ในกรณีที่ผู้เดินทางไม่ผ่านการพิจารณา หรือการอนุญาต ให้เดินทางเข้าประเทศญี่ปุ่น หรือการออกเดินทางจากประเทศไทย โดยเจ้าหน้าที่ตรวจคนเข้าเมือง หรือ กรมแรงงาน ของทั้งสองประเทศ อันเนื่องมาจากการกระทำที่ส่อไปในทางผิดกฎหมาย การหลบหนี เข้าออกเมือง เอกสารเดินทางไม่ถูกต้อง หรือการถูกปฏิเสธในกรณีอื่นๆ ทางผู้จัดจะไม่รับผิดชอบ และไม่สามารถคืนค่าใช้จ่ายต่างๆ ได้เนื่องจาก เป็นค่าใช้จ่ายที่ได้ทำการชำระแบบเหมาจ่ายให้กับตัวแทนต่างๆ ในประเทศญี่ปุ่นแล้ว



