

# หุบเขาเทวดาวังเซียนกู่

ฉางซา ภูเขาหลิงซาน เช็คอิน !! กระจกสะท้อนนภา หมู่บ้านโบราณหวงหลิง 5วัน 4คืน

\*เที่ยวครบทุกวัน \*อาหารทุกมื้อ พิเศษ!! สุกี้ชาบู+BBQ ปิ้งย่างเกาหลี \*ทัวร์ไม่ลงร้านช้อปปิ้ง

BCCSX10-VZ

vietjet  
Air.com



ทัวร์ไม่ลงร้านช้อปปิ้ง

Highlight

## หุบเขาเทวดา วังเซียนกู่

เที่ยวครบทุกวัน

5วัน  
4คืน

นั่งรถไฟความเร็วสูง สู่ฉางซา

ราคาเริ่มต้น

# 22,998.-

เดินทาง พฤศจิกายน 68 - กุมภาพันธ์ 69

อุทยานภูเขาหลิงซาน (รวมกระเช้าไป-กลับ) - ถนนคนเดินหวงซิง  
หมู่บ้านจำลอง LUZERN - ถนนคนเดินสายวัฒนธรรมหนานชาง  
หมู่บ้านโบราณหวงหลิง (รวมกระเช้า) - หอโบราณเจิ้งฉิง

เมนูพิเศษ!!  
สุกี้ชาบู + BBQ

น้ำหนัก กระเป๋าเดินทาง 20 Kg.	พักรอแรม ระดับ 4 ดาว	รับประทาน มื้ออาหาร 12 มื้อ	TRAVEL INSURANCE รวมประกัน
-------------------------------------	----------------------------	-----------------------------------	----------------------------------

วัน	โปรแกรมเดินทาง	เช้า	เที่ยง	ค่ำ	โรงแรมที่พัก
1	กรุงเทพฯ สุวรรณภูมิ - สนามบินฉางซา - หนานชาง VZ 3604 BKK - CSX 17.50 - 22.05	-	-	-	CHANGSHA XIANGYI WYNDHAM HOTEL หรือเทียบเท่าระดับ 4 ดาว
2	ฉางซา - หนานชาง- หอถึงหวัง (ชมด้านนอก) - หมู่บ้านจำลอง LUZERN - ถนนคนเดินสายวัฒนธรรมหนานชาง (Wan Shou Gong)	🍴	🍴	🍴	NANCHANG NUFUTE HOTEL หรือเทียบเท่าระดับ 4 ดาว
3	หนานชาง- จิ้งเต๋อเจิ้น - พิพิธภัณฑ์เซรามิค - ถ่ายรูปขามเซรามิคที่ใหญ่ที่สุดในโลก - อุ้หยวน - หมู่บ้านโบราณหวงหลิง (รวมกระเช้า) - อุ้หนี่โจว - ล่องเรือชม แสงสีสุดอลังการ	🍴	🍴	🍴	SHANGRAO VIENNA HOTEL หรือเทียบเท่าระดับ 4 ดาว
4	ช่างเหรา - อุทยานภูเขาหลิงชาน (รวมกระเช้า) - หุบเขาเวทดาววังเซียนกู่ - ชม ทิวทัศน์ยามค่ำคั่นที่หุบเขาวังเซียนกู่ บรรยากาศคดจตั้งเมืองสวรรค์	🍴	🍴	🍴	SHANGRAO VIENNA HOTEL หรือเทียบเท่าระดับ 4 ดาว
5	นั่งรถไฟความเร็วสูงสู่ฉางซา - วัดโคผู่ - ถนนคนเดินหวงซิง - สนามบินฉางซา - กรุงเทพฯสุวรรณภูมิ VZ 3605 CSX - BKK 22.55 - 01.30+1	🍴	🍴	🍴	-

กำหนดการเดินทาง	ผู้ใหญ่ (พักห้องละ 2-3 ท่าน) (ราคาเด็ก / ผู้ใหญ่ เท่ากัน)	พักเดี่ยวเพิ่ม	
อังคาร - เสาร์	11 - 15 พ.ย. 2568	22,998	5,000
อังคาร - เสาร์	25 - 29 พ.ย. 2568	22,998	5,000
อังคาร - เสาร์	2 - 6 ธ.ค. 2568	24,998	5,000
อังคาร - เสาร์	16 - 20 ธ.ค. 2568	22,998	5,000
อังคาร - เสาร์	23 - 27 ธ.ค. 2568	24,998	5,000
อังคาร - เสาร์	30 ธ.ค. 2568 - 3 ม.ค. 2569	25,998	5,000
อังคาร - เสาร์	13 - 17 ม.ค. 2569	22,998	5,000
อังคาร - เสาร์	27 - 31 ม.ค. 2569	22,998	5,000
อังคาร - เสาร์	10 - 14 ก.พ. 2569	24,998	5,000
อังคาร - เสาร์	24 - 28 ก.พ. 2569	24,998	5,000

**\*\*ราคาเฉพาะคนไทยเท่านั้น / พาสปอร์ตต่างชาติเก็บเพิ่ม 2,000 บาท / ท่าน\*\*\*\***  
**คณะ 20 ท่านออกเดินทาง (มีหัวหน้าทัวร์) \*\*ไม่ลงร้านช้อปปิ้ง\*\*\***

**ไม่รวมค่าทิปไกด์ท้องถิ่น  
และพนักงานขับรถท้องถิ่น  
ท่านละ 2,000 บาท/ลูกค้า1ท่าน**

• ค่าทิปหัวหน้าทัวร์ตามความพึงพอใจของท่าน

- ไม่มีราคาเด็กเนื่องจากเป็นทัวร์ราคาพิเศษ!!
- ไม่สามารถเลือกที่นั่งบนเครื่องได้เนื่องจากเป็น  
ตัวกรุ๊ปทัวร์
- ฟรีพาสปอร์ตไทย ไม่มีค่าธรรมเนียมวีซ่า  
(เฉพาะพาสปอร์ตไทย) เดินทางไป-กลับพร้อมกรุ๊ป



รายละเอียดการเดินทาง

วันที่หนึ่ง กรุงเทพฯ สุวรรณภูมิ – ฉางซา หวงฮั่ว

- 15.00 น. คณะพร้อมกัน ณ สนามบินสุวรรณภูมิ ชั้น 4 อาคารผู้โดยสารขาออกระหว่างประเทศ ประตู 10 เคาน์เตอร์สายการบิน VIETJET AIR เจ้าหน้าที่ของบริษัทฯ คอยให้การต้อนรับและอำนวยความสะดวกเรื่องบัตรโดยสารและสัมภาระ  
 \*\*\* หมายเหตุ : เคาน์เตอร์เช็คอินจะปิดบริการก่อนเวลาเครื่องออก 60 นาที และไม่มีประกาศเตือนผู้โดยสารขึ้นเครื่อง ดังนั้นผู้โดยสารจำเป็นต้องเตรียมพร้อม ณ ประตูขึ้นเครื่องก่อนเวลาเครื่องออกอย่างน้อย 45 นาที \*\*\* ตัวเครื่องบินเป็นตัวกรุ๊ปสำหรับคณะทัวร์ ระบบของสายการบินจะทำการRandomที่นั่ง ซึ่งไม่สามารถล็อกหรือเลือกที่นั่งได้ น้ำหนักกระเป๋า 20 กก./ท่าน กระเป๋าขึ้นเครื่องไม่เกิน 7 กก./ท่าน หากต้องการชื้อน้ำหนักกระเป๋าเพิ่มเติม มีค่าใช้จ่ายเพิ่มเติม และต้องแจ้งล่วงหน้าก่อนเดินทาง 7 วันทำการ
- 17.50 น. ออกเดินทางสู่ฉางซา ประเทศจีน โดยสายการบิน VIETJET AIR เที่ยวบินที่ VZ 3604  
 (ไม่มีบริการอาหารและเครื่องดื่มบนเครื่องบิน)
- 22.05 น. ถึงท่าอากาศยานฉางซา หวงฮั่ว เมืองฉางซา นำท่านผ่านขั้นตอนการตรวจคนเข้าเมืองและศุลกากรและตรวจรับสัมภาระ จากนั้นมีคฤศก์ท้องถิ่น คอยให้การต้อนรับและอำนวยความสะดวกตลอดการเดินทาง  
 (เวลาท้องถิ่นประเทศจีนเร็วกว่าประเทศไทย 1 ชั่วโมง กรุณาปรับเวลาของท่านเพื่อความสะดวกในการนัดหมาย) ที่พัก CHANGSHA XIANGYI WYNDHAM HOTEL หรือเทียบเท่าระดับ 4 ดาว

วันที่สอง ฉางซา – หานชาง - หอเถิงหวัง – หมู่บ้านจำลอง LUZERN – ถนนคนเดินสายวัฒนธรรมหานชาง (Wan Shou Gong)

- เช้า อรุณสวัสดิ์ยามเช้าแสนสดใส ต้อนรับทุกท่านด้วย อาหารเช้าแสนอร่อย ณ ห้องอาหารของโรงแรม
- นำท่านเดินทางสู่ หานชาง เป็นนครหลวงของมณฑลเจียงซี เป็นเมืองสำคัญในสามเหลี่ยมปากแม่น้ำแยงซีเกียง
- กลางวัน บริการอาหารกลางวัน ณ ภัตตาคาร
- บ่าย นำท่านชม หอเถิงหวัง (Tengwang Pavilion) (ชมด้านนอก) หอโบราณริมแม่น้ำก้านเจียง เป็นหนึ่งในสัญลักษณ์ทางประวัติศาสตร์และวัฒนธรรมที่สำคัญของจีน เป็นแหล่งรวมเรื่องราวและวรรณกรรมอันลือชื่อที่สืบทอดกันมาช้านาน จุดประสงค์การสร้างหอเพื่อที่จะให้หอแห่งนี้เป็นหอระฆังไฟ และเป็นสถานที่พักผ่อนชมทิวทัศน์ในฤดูกาลต่างๆ อีสระให้ท่านชมสถาปัตยกรรมจีนโบราณที่งดงามและอลังการ ตัวหอเป็นอาคารไม้สูงหลายชั้น ประดับด้วยลวดลายแกะสลักที่วิจิตรบรรจง หลังคาของหอมีลักษณะโค้งมนและมีสีสดใส เมื่อมองจากระยะไกลจะเห็นหอเถิงหวังตั้งเด่นเป็นสง่าริมฝั่งแม่น้ำก้านเจียง
- นำท่านเดินทางสู่ เมืองจำลองลูเซิร์น (Luzern Town) แห่งหานชาง จุดเช็คอินถ่ายรูปสุดชิคในบรรยากาศสวิสเซอร์แลนด์ และไฮไลท์จุดถ่ายรูปที่ต้องห้ามพลาด!! คือการถ่ายรูปกับสะพานไม้ทอดยาวที่อยู่ริมทะเลสาบด้านหลังของหมู่บ้าน บรรยากาศร่มรื่น ทั้งทะเลสาบ ต้นไม้ และอาคารเมืองสวิส
- นำท่านเดินทางสู่ ถนนคนเดินสายวัฒนธรรมหานชาง (Wan Shou Gong) เดินชมวิถีชีวิตท้องถิ่นและเลือกซื้อสินค้ามากมายตลอดสองข้างทาง
- ค่ำ บริการอาหารค่ำ ณ ภัตตาคาร
- ที่พัก NANCHANG NUFUTE HOTEL หรือเทียบเท่าระดับ 4 ดาว



วันที่สาม

หนานชาง - จิ้งเต๋อเจิ้น - พิพิธภัณฑ์เซรามิก - ถ่ายรูปชามเซรามิกที่ใหญ่ที่สุดในโลก - อุ๋หยวน - หมู่บ้านโบราณหวงหลิง - อุ๋หนี่โจว - ล่องเรือชมแสงสีสุดอลังการ

เช้า

อรุณสวัสดิ์ยามเช้าแสนสดใส ต้อนรับทุกท่านด้วย อาหารเช้าแสนอร่อย ณ ห้องอาหารของโรงแรม

นำท่านเดินทางสู่ **เมืองจิ้งเต๋อเจิ้น** เมืองแห่งเครื่องปั้นดินเผาและแหล่งผลิตกระเบื้องลายครามอันโด่งดังของจีน เป็นแหล่งผลิตและมีชื่อเสียงโด่งดังด้วยเครื่องเคลือบดินเผาตั้งแต่สมัยราชวงศ์ถังและซ่ง และเครื่องถ้วยชามที่ใช้กันในพระราชวังต้องสั่งซื้อจากจิ้งเต๋อเจิ้นโดยเฉพาะ เล่ากันว่าในอดีตจิ้งเต๋อเจิ้นเป็นตำบลเล็กๆ มีชื่อเรียก "ซางหนัน" ตั้งแต่ปีค.ศ. 1004 จักรพรรดิจิ่ง เต๋อ แห่งราชวงศ์ซ้องเหนือสั่งให้เปิดศูนย์การค้าผลิตภัณฑ์เครื่องเคลือบดินเผาขึ้นที่ตำบลนี้

นำท่านชม **พิพิธภัณฑ์เซรามิก** ศูนย์เครื่องปั้นจากดินสีขาวนวล ผ่านการผลิตสุดปรานีต ส่งเสริมให้มีความแข็งแกร่งด้วยเปลวเพลิงร้อนแรง โดดเด่นด้วยสีฟ้าครามละมุน แต่งเติมด้วยสีล้วนลวดลายอันงดงามอ่อนช้อยอันเป็นเอกลักษณ์ของเมืองจิ้งเต๋อเจิ้น ทำให้เป็นที่รู้จักและส่งขายไปทั่วทุกมุมโลกมาเป็นเวลากว่าพันปี จากนั้น **ถ่ายรูปกับชามเซรามิกที่ใหญ่ที่สุดในโลก** แลนด์มาร์คอลังการที่อยู่ไม่ไกลจากพิพิธภัณฑ์ สร้างขึ้นเพื่อเป็นเครื่องหมายถึงความยิ่งใหญ่และความโด่งดังของนครแห่งเครื่องปั้นดินเผาอันลือลั่น



**\*\* หมายเหตุ** พิพิธภัณฑ์เครื่องปั้นดินเผา หยุคทงวันจันท์ หากวันเดินทางดังกล่าวพิพิธภัณฑ์ปิดให้เข้าชม เนื่องจากปัจจัยอื่นๆ ขอสงวนสิทธิ์ในการเปลี่ยนโปรแกรมอื่นแทน โดยดูความเหมาะสมเป็นหลัก และทางบริษัทฯ ขอสงวนสิทธิ์ไม่คืนเงินใดๆทั้งสิ้น โดยยึดตามประกาศจากทางอุทยานเป็นสำคัญโดยที่ไม่แจ้งให้ทราบล่วงหน้า

กลางวัน

บริการอาหารกลางวัน ณ ภัตตาคาร

บ่าย

นำท่านเดินทางสู่ **เมืองอุ๋หยวน** เป็นเมืองเล็กๆ ที่เป็นภูเขาสูงชันต่ำ ทำให้ชาวบ้านทำพื้นที่การเกษตรบนริมหน้าผา อันเป็นที่มาของภูมิทัศน์สวยงาม โดยเฉพาะในฤดูใบไม้ผลิและใบไม้ร่วงเมื่อใบไม้ผลัดใบและเริ่มเปลี่ยนสี ที่จะสะท้อนสีเขียว เหลืองและน้ำตาล ซึ่งจัดว่าเป็น 1 ในสุดยอดทัศนียภาพจากสมาคมช่างภาพของจีน ชมทิวทัศน์ระหว่างการเดินทาง และพักผ่อนตามอัยาศัยเดินทางถึง **หมู่บ้านโบราณหวงหลิง (รวมกระเช้าขึ้น-ลง)** และนำท่านขึ้นกระเช้าสู่หมู่บ้านหวงหลิง นับเป็นหมู่บ้านสวยที่สุดแห่งหนึ่งในเมืองอุ๋หยวน มณฑลเจียงซี มีประวัติศาสตร์ยาวนานกว่า 580 ปี สิบปีก่อนชาวบ้านกว่า 180 ครัวเรือน ได้ย้ายที่อยู่อาศัยออกไปจนเหลือเพียงแค่ 68 ครัวเรือน ทั้งหมู่บ้านให้ว่างเปล่าจนแทบไม่เหลืออะไร เหลือเพียงแต่ที่นาและพื้นที่ว่างเปล่าเท่านั้น หมู่บ้านหวงหลิงได้เข้าร่วมโครงการ “ร่วมกันขจัดความยากจน” ซึ่งทำให้ชาวบ้านมีส่วนร่วมในการพัฒนาการท่องเที่ยว และกลายเป็นผู้ได้รับประโยชน์จากการพัฒนาการท่องเที่ยว ปัจจุบันหมู่บ้านโบราณกลายเป็นจุดชมวิวยกระดับ 4A ที่รับนักท่องเที่ยวได้มากถึง 30,000 คนต่อวัน คนในหมู่บ้านทำธุรกิจของตัวเองและสร้างรายได้ต่อหัวเพิ่มขึ้นจาก 3,500 หยวนเป็น 35,000 หยวน ในปีค.ศ. 2017 จำนวนนักท่องเที่ยวในหมู่บ้านหวงหลิงเกินหนึ่งล้านคน ที่นี้ได้กลายเป็นสถานที่ท่องเที่ยวยอดนิยมสำหรับการท่องเที่ยวในชนบท และได้สร้าง “หวงหลิงโมเดล” ของการท่องเที่ยวในชนบทเพื่อขจัดความยากจน จากนั้นแวะ **ถ่ายรูปกับหน้าต่างสาวงาม** จุดไฮไลท์สุดไวรัลของชาวจีนและชาวไทยที่ไปท่องเที่ยว ณ หน้าต่างเพียงหนึ่งบานที่สะกดสายตาของทั้งหมู่บ้านไว้กับภาพเขียนทอद्यาวข้ามผ่านหุบเขาและเก็บทุกมุมอันน่าหลงใหลของหมู่บ้านไว้ทั้งหมดในจุดเดียว

นำท่านเดินทางสู่ **อุ๋หนี่โจว** แหล่งท่องเที่ยวแห่งใหม่ที่ผสมผสานระหว่างอดีตและปัจจุบัน รายล้อมไปด้วยบ้านเรือนสถาปัตยกรรมแบบเจียงหนาน (บริเวณหังโจว ซูโจว) เอกลักษณ์แบบจีนอันทรงคุณค่า สร้างใกล้ลำน้ำ และจะงดงามยิ่งขึ้นยามพระอาทิตย์ตกดิน แต่ละอาคารจะเปล่งปลั่งสว่างไสว ทั้งส้ม ฟ้า ขาว ดูราตรีชัชชานด้วยแสงไฟไปทั่วทั้งบริเวณ นำท่านล่องเรือ 1 ที่ยวมเพื่อเข้าไปชมโห้วและแสงสียามค่ำคืนอุ๋หนี่โจว ที่มีการแสดงแสงสีสุดอลังการ ถือเป็นแหล่งเช็คอินใหม่ที่ดึงดูดนักท่องเที่ยวได้มากที่สุด พร้อมชมบรรยากาศทัศนียภาพกว้างใหญ่ของหมู่บ้านอันงดงาม

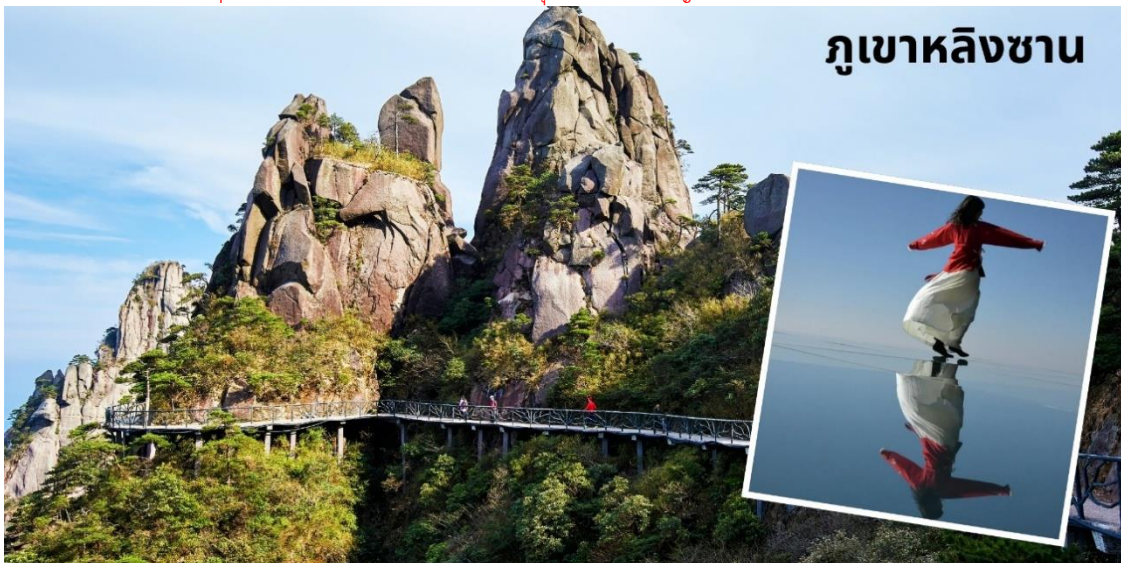




**ค่ำ** บริการอาหารค่ำ ณ ภัตตาคาร  
ที่พัก SHANGRAO VIENNA HOTEL หรือเทียบเท่าระดับ 4 ดาว

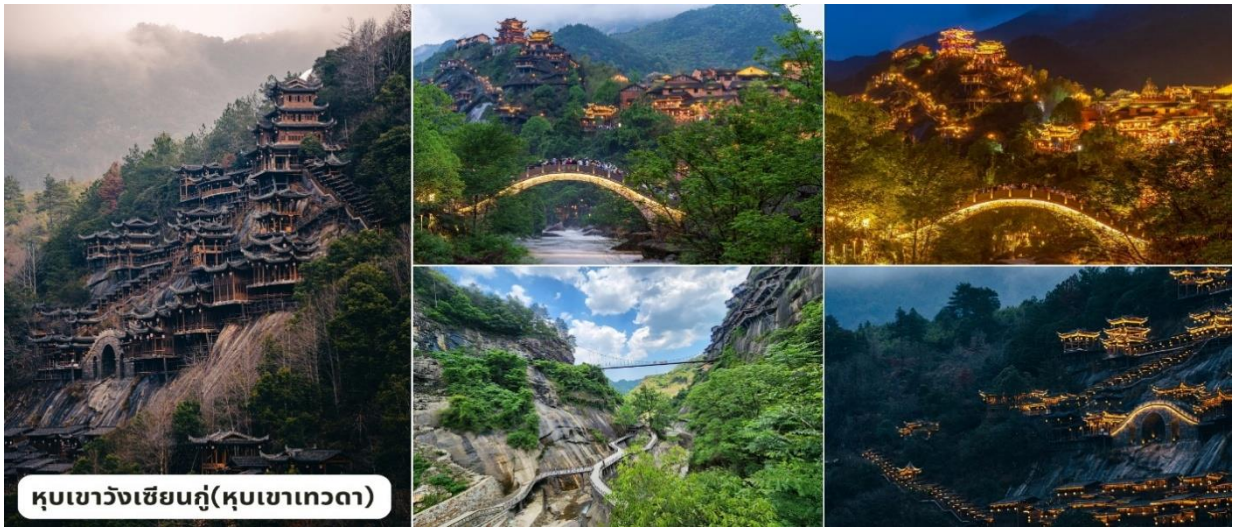
**วันที่สี่** ช่างเหรา - อุทยานภูเขาหลงซาน - หุบเขาเทวดาวังเซียนกู่ - ชมวิวกลางคืนหุบเขาวังเซียนกู่

**เช้า** อรุณสวัสดิ์ยามเช้าแสนสดใส ต้อนรับทุกท่านด้วย อาหารเช้าแสนอร่อย ณ ห้องอาหารของโรงแรม  
นำท่านเดินทางสู่ ภูเขาหลงซาน (ใช้เวลาเดินทางประมาณ 1 ชั่วโมง)  
จากนั้นนำท่านขึ้น กระเช้าสู่ภูเขาหลงซาน (รวมกระเช้า // ใช้เวลา 15 นาที) หรือ ภูเขาหวงซานน้อย ตั้งอยู่ทางตอนเหนือของเมืองช่างเหรา มีทัศนียภาพทางธรรมชาติที่ไม่เหมือนใคร มียอดเขาหลายยอด ยอดเขาที่ทับซ้อนกัน และยอดเขาที่แข่งชันกันเพื่อความสวยงาม มีจุดชมวิวทางธรรมชาติหลายแห่งในพื้นที่ที่สวยงาม ถ่ายรูปเช็คอินกับ กระจกแห่งท้องฟ้า เป็นกระจกบานใหญ่ที่ถูกจัดวางเอาไว้ให้ทุกท่านได้ สนุกสนานไปกับการโพสต์ท่า ตามอัธยาศัย  
**\*\*หมายเหตุ กรณีกระเช้าหยุดให้บริการในช่วงดังกล่าว ทางบริษัทฯ จะปรับเปลี่ยนรายการอื่นทดแทนตามความเหมาะสม และทางบริษัทฯ ขอสงวนสิทธิ์ไม่คืนเงินใดๆทั้งสิ้น โดยยึดตามประกาศจากทางอุทยานเป็นสำคัญโดยที่ไม่แจ้งให้ทราบล่วงหน้า\*\***



**กลางวัน** บริการอาหารกลางวัน ณ ภัตตาคาร  
**บ่าย** นำท่านเดินทางสู่ หุบเขาเทวดาวังเซียนกู่ ดินแดนที่สวยงามตั้งเทพนิยาย หมู่บ้านในหุบเขาที่สวยงามตระการตา จากนั้นนำท่านสู่ หุบเขาวังเซียนกู่ ดินแดนเทพนิยายบนหน้าผา สัมผัสบ้านเรือนโบราณ วัฒนธรรมพื้นบ้านที่สวยงามตลอดเส้นทางสร้างขึ้นตามหุบเขายาว โดยอาศัยหมู่บ้านดั้งเดิม และสร้างตามแบบสถาปัตยกรรมดั้งเดิม เทคนิคการก่อสร้างบ้าน พื้นบ้านทางตะวันออกเฉียงเหนือของเจียงซี ท่านจะได้สัมผัสบรรยากาศที่สวยงามสมดังคำร่ำลือ และปัจจุบันได้ปรับสถานะเป็นสถานที่ท่องเที่ยว 4A ในระดับมณฑลของมณฑลเจียงซี ในปี 2011 ได้มีการลงทุนของบริษัทการท่องเที่ยวแห่งหนึ่งในการพัฒนาจุดท่องเที่ยวแห่งนี้ให้มีความเป็นสากลยิ่งขึ้น และมีสิ่งอำนวยความสะดวกอย่างครบครัน การสร้างที่พักแบบโฮมสเตย์ห้อยแขวนอยู่บนหน้าผาในบริเวณนี้ ซึ่งเป็นอีกหนึ่งการก่อสร้างที่โดดเด่นของแหล่งท่องเที่ยว





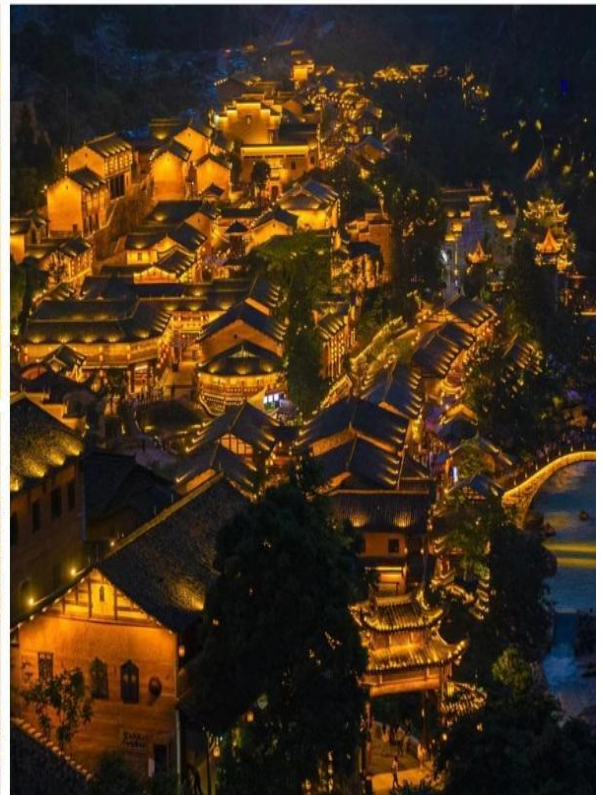
หุบเขาวังเซียนกู่(หุบเขาเทวดา)

คำ

บริการอาหารค่ำ ณ ภัตตาคาร (ร้านอาหารภายในอุทยานหุบเขาเทวดา)

นำท่านชม ทิวทัศน์ยามค่ำคืนหุบเขาวังเซียนกู่ ซึ่งเรียกว่าเป็นจุดไฮไลท์หลักของเมืองแห่งนี้ เมื่อถึงเวลาค่ำคืนทั้งเมืองจะเปิดไฟทั่วทั้งเมือง แสงไฟวิบวับ บรรยากาศศดุดั่งเมืองสวรรค์ในแดนดิน

ที่พัก SHANGRAO VIENNA HOTEL หรือเทียบเท่าระดับ 4 ดาว





วันที่ห้า

นั่งรถไฟความเร็วสูง สู่วางซา - วัดไคฝู - ถนนคนเดินหวงซิง - กรุงเทพฯ

เช้า

อรุณสวัสดิ์ยามเช้าแสนสดใส ต้อนรับทุกท่านด้วย อาหารเช้าแสนอร่อย ณ ห้องอาหารของโรงแรม

นำท่าน นั่งรถไฟความเร็วสูง สู่มืองฉางซา

**\*\* หมายเหตุ** รถไฟอาจจะมีการเปลี่ยนขบวนเวลา ขอสงวนสิทธิ์จัดขบวนและเวลาตามความเหมาะสม สัมภาระของท่าน ควรจัดให้เรียบร้อยและไม่ควรใช้กระเป๋าที่มีขนาดใหญ่จนเกินไป รถไฟจะจอด 2-6 นาที ต่อสถานี



กลางวัน

บริการอาหารกลางวัน ณ ภัตตาคาร

นำท่านเดินทางสู่วัดไคฝู เป็นวัดที่มีชื่อเสียงมากที่สุดแห่งหนึ่งของเมืองฉางซา ตั้งอยู่บริเวณถนน Kaifusi สันนิษฐานว่ามีการสร้างมาตั้งแต่ในช่วง ค.ศ. 907-960 จึงมีความเก่าแก่และเป็นทีศรัทธามาก ๆ ของชาวเมือง วัดแห่งนี้เป็นวัดพุทธนิกายเซน ด้านหน้าเป็นประตูสูงใหญ่ สไตส์จีน ส่วนด้านในจะเป็นอาคารต่างๆ พร้อมด้วยสวนสวยสี่

จากนั้นนำท่านช้อปปิ้ง ถนนคนเดินหวงซิง เป็นถนนคนเดินที่ใหญ่และยาวที่สุดในฉางซาตลาดใหญ่ที่สุดของมณฑลหูหนาน ร้านค้าและร้านอาหารมากมายของหลากหลาย ชมบรรยายกาศถนนคนเดินยามค่ำคืนในเมืองฉางซา ร้าน ให้ท่านเลือกซื้อสินค้าหลากหลาย รวมไปถึงสินค้าและอาหารพื้นเมืองในราคาถูกใจ จากนั้นนำท่าน แวะถ่ายรูปกับตึก IFS ตึกที่สูงที่สุดในมณฑล

อิสระช้อปปิ้ง ณ CHANGSHA IFS x POP MART ศูนย์รวม ART TOY สุดน่ารัก สำหรับนักสะสมทุกท่าน



ค่ำ

บริการอาหารค่ำ ณ ภัตตาคาร

ได้เวลาอันสมควร นำท่านสนาามบินเมืองฉางซาหวงฮั่ว

22.55 น. ออกเดินทางจากสนามบินฉางซา หวงฮั่ว โดยสายการบิน VIETJET AIR

เที่ยวบินที่ VZ 3605

(ไม่มีบริการอาหารและเครื่องดื่มบนเครื่องบิน)

01.30+1 น. ถึงสนามบินนานาชาติสุวรรณภูมิ โดยสวัสดิภาพและประทับใจ

**\*\*กราบขอบพระคุณคณะผู้ทรงเกียรติทุกท่าน\*\***



โปรแกรมและรายละเอียดของการเดินทางอาจมีการเปลี่ยนแปลงได้ ทั้งนี้ขึ้นอยู่กับสภาวะภายนอกที่บริษัทไม่สามารถควบคุมได้ อาทิเช่น ภาวะอากาศ พายุเข้า รถติดหนัก เหตุสุดวิสัยต่างๆ ที่ไม่สามารถคาดการณ์หรือล่วงหน้าโดยทาง บริษัทจะคำนึงถึงผลประโยชน์และความปลอดภัยของ ผู้ร่วมเดินทางเป็นสำคัญ



## สำคัญมาก!!

**พาสปอร์ต(Passport) ควรมีอายุมากกว่า 6 เดือนก่อนเดินทาง**

พาสปอร์ตต้องไม่มีรอยขีดเขียน ไม่มีรอยขาด หรือลักษณะบวมจากการโดนน้ำ บริษัทฯ สงวนสิทธิ์ไม่รับผิดชอบ กรณีที่ท่านส่งหนังสือเดินทางหมดอายุ หรือผิดเล่มมาให้

## เด็กอายุต่ำกว่า 18 ปี กรณีไม่ได้เดินทางกับพ่อแม่

ต้องมีหนังสือยินยอมให้ผู้เยาว์เดินทางไปต่างประเทศ ซึ่งออกโดยอำเภอ หรือสำนักงานเขตฯ ที่พ่อแม่มีชื่ออยู่ในทะเบียนบ้านเท่านั้น พร้อมระบุชื่อ-สกุลของญาติที่เดินทางกับเด็ก และวันที่เดินทางไป-กลับ อย่างชัดเจนในเอกสารยินยอม



## \*ข้อควรระวัง\*



ท่านใดที่ต้องออกตัวภายในประเทศ (เครื่องบิน, รถทัวร์, รถไฟ) กรุณาแจ้งเจ้าหน้าที่บริษัททัวร์ให้ทราบและคอนเฟิร์มการเดินทางก่อนทุกครั้ง หากท่านทำการจองตัวเครื่อง ก่อนที่ท่านจะได้รับการคอนเฟิร์มการเดินทางจากบริษัท **ทางบริษัทจะไม่รับผิดชอบในทุกกรณี**



## อัตราค่าบริการรวม

- ค่าตัวเครื่องบินเดินทางไป-กลับ ชั้นประหยัดตามเส้นทาง และสายการบิน รวมถึงค่าภาษีสนามบิน (น้ำหนักโหลดท่านละไม่เกิน 20 กิโลกรัม ท่านละ 1 ใบ / ถังขึ้นเครื่อง 7 กิโลกรัม)
- ค่าที่พักระดับ 4 ดาว ตามมาตรฐานโรงแรมประเทศจีน (ห้องละ 2-3 ท่าน)  
 กรณีพัก 3 ท่านถ้าวันที่เข้าพักโรงแรม **ไม่มีห้อง TRP (3 ท่าน)** อาจจำเป็นต้องแยกพัก 2 ห้อง (มีค่าใช้จ่ายพักเดี่ยวเพิ่ม)  
 กรณีห้อง TWIN BED (เตียงเดี่ยว 2 เตียง) ซึ่งโรงแรมไม่มีหรือเต็ม ทางบริษัทขอปรับเป็นห้อง DOUBLE BED แทนโดยมีต้องแจ้งให้ทราบล่วงหน้า หรือหากต้องการห้องพักแบบ DOUBLE BED ( 1 เตียงใหญ่) ซึ่งโรงแรมไม่มีหรือเต็ม ทางบริษัทขอปรับเป็นห้อง TWIN BED แทนโดยมีต้องแจ้งให้ทราบล่วงหน้า  
 กรณีห้องพักในเมืองที่ระบุไว้ในโปรแกรมมีเทศกาลวันหยุดยาว มีงานประชุมหรืองานแฟร์ต่างๆ บริษัทขอจัดที่พักในเมืองใกล้เคียงแทน
- ค่าพาหนะนำเที่ยวตลอดเส้นทาง
- ไกด์ท้องถิ่น
- ค่าอาหารแต่ละมื้อ
- ค่าเข้าชมตามสถานที่ต่างๆ
- ค่าประกันอุบัติเหตุระหว่างการเดินทาง ท่านละ 1 ล้านบาท กรณีรักษาพยาบาล 5 แสนบาท(เงื่อนไขตามกรมธรรม์)



## อัตราค่าบริการไม่รวม

- ค่าน้ำหนักกระเป๋าเดินทางที่เกินจากสายการบินกำหนดไว้
- ค่าธรรมเนียมน้ำมัน และภาษีสนามบิน ในกรณีที่สายการบินมีการปรับขึ้นราคา
- ค่าใช้จ่ายส่วนตัว อาทิเช่น ค่าโทรศัพท์, ค่าซักรีด, ค่าอาหาร และเครื่องดื่มนอกเหนือจากในรายการ
- ค่าภาษีมูลค่าเพิ่ม 7% และภาษีหัก ณ ที่จ่าย 3% (กรณีลูกค้าต้องการใบเสร็จรับเงินแบบเต็มรูปแบบ)
- **ค่าสินน้ำใจ(ทิปไกด์)สำหรับมัคคุเทศก์ท้องถิ่น, คนขับรถ ท่านละ 2,000.- บาท/ทริป \*สำหรับหัวหน้าทัวร์ ขึ้นอยู่กับความพึงพอใจในการบริการ**
- ค่าทิปพนักงานยกกระเป๋าที่โรงแรม (ใบละ 5 หยวน/ครั้ง), ค่าทิปต่าง ๆ หากท่านใช้บริการ
- หากวีซ่ากรุ๊ปยกเลิก ท่านจะต้องทำวีซ่าเดี่ยว ซึ่งจะต้องมีค่าใช้จ่ายเพิ่มเติม
- ค่าดำเนินการคัดกรองตรวจหาเชื้อ RT-PCR หรือ ATK ในกรณีที่ประเทศจีนต้องให้ตรวจ
- ค่าวีซ่าเงินสำหรับชาวต่างชาติ



# การชำระค่าทัวร์

1. สำรองที่นั่งโดย **มัดจำท่านละ 10,000 บาท** ภายใน 3 วันหลังทำการจอง
  2. โปรดชำระค่าทัวร์ส่วนที่เหลือ อย่างน้อย 21 วัน ก่อนเดินทาง
- \*กรณียกเลิกการเดินทางน้อยกว่า 30 วันทำการ บริษัทฯ ขอสงวนสิทธิ์ในการคืนค่ามัดจำ หรือหักค่าทัวร์ตามค่าใช้จ่ายที่เกิดขึ้นจริง โดยไม่สามารถขอคืนเงินได้ทุกกรณี

## เงื่อนไขการสำรองที่นั่ง

1

กรณียกเลิกการเดินทางน้อยกว่า 30 วันทำการ และช่วงวันหยุดยาว หรือวันหยุดเทศกาลกรุณาแจ้งยกเลิกการเดินทางมากกว่า 45 วัน บริษัทฯ ขอสงวนสิทธิ์ในการคืนค่ามัดจำ หรือ หักค่าใช้จ่ายที่เกิดขึ้นจริง

2

กรณีท่านไม่ผ่านการอนุมัติวีซ่าของประเทศจีน หรือถูกปฏิเสธการเข้าประเทศจีน ด้วยเหตุผลใดก็ตาม บริษัทฯ ขอสงวนสิทธิ์ในการคืนค่าทัวร์ หรือหักค่าใช้จ่ายที่เกิดขึ้นจริง โดยไม่สามารถขอคืนเงินได้ทุกกรณี

3

หากท่านไม่ชำระมัดจำตามที่กำหนด ขออนุญาตยกเลิกการจองให้ลูกค้าท่านอื่น หากท่านชำระไม่ครบตามจำนวน บริษัทฯ ถือว่าท่านยกเลิกการเดินทาง โดยปริยาย เมื่อท่านได้ชำระเงินบางส่วน หรือทั้งหมด บริษัทฯ ถือว่าท่านได้ยอมรับเงื่อนไข และข้อตกลงต่างๆ ตามที่ได้ระบุไว้

4

หากท่านชำระเงินในบางส่วนแล้ว โปรดส่งสำเนาการโอนเงินมาทางอีเมลล์ ให้เซลล์ที่ท่านติดต่อ และส่งรายชื่อผู้จอง โดยผู้เดินทางจะต้องส่งสำเนาหนังสือเดินทาง (Passport) ตัวจริง

5

หากไม่ส่งสำเนาหนังสือเดินทาง (Passport) มาให้ทางบริษัทฯ ขอสงวนสิทธิ์ไม่รับผิดชอบค่าเสียหายอันเกิดจากความผิดพลาดจากการสะกดชื่อ-นามสกุล และอื่นๆ เพื่อใช้ในการจองตั๋วเครื่องบินทั้งสิ้น

เมื่อท่านจองทัวร์ และชำระมัดจำแล้ว

ถือว่าท่านได้ยอมรับในเงื่อนไขตามที่บริษัทกำหนดไว้ข้างต้น

# หมายเหตุ



- กรณีผู้ร่วมคณะยินดีที่จะเดินทางน้อยกว่า 15 ท่าน ทางบริษัทฯ ขอสงวนสิทธิ์ ไม่มีหัวหัวหน้าทัวร์ (มีไกด์ท้องถิ่นตลอดการเดินทาง)
- กรณีเจ้าหน้าที่ตรวจคนเข้าเมืองของประเทศนั้น ๆ ปฏิเสธการเข้า-ออก ด้วยเหตุผลใดก็ตาม ถือเป็นเหตุผลซึ่งอยู่นอกเหนืออำนาจ และความรับผิดชอบ ทางบริษัทฯ ขอสงวนสิทธิ์ที่จะไม่คืนเงินทั้งหมด
- กรณีท่านเดินทางช่วงเทศกาลต้องมีการยืนยันที่นั่งกับทางสายการบิน และทางโรงแรม โดยการผ่านตัวแทนทั้งใน และต่างประเทศ รวมถึงเที่ยวบินพิเศษ และเที่ยวบินเหมาลำ ทางบริษัทฯ ขอสงวนสิทธิ์ในการไม่คืนเงินทั้งหมด
- บริษัทฯ ขอสงวนสิทธิ์ที่จะไม่รับผิดชอบค่าใช้จ่ายใดๆ ในกรณีที่เกิดเหตุสุดวิสัยที่บริษัทไม่สามารถควบคุมได้ เช่น การยกเลิกเที่ยวบิน การเปลี่ยนแปลงเวลาบิน หรือความล่าช้าของสายการบิน, อุบัติเหตุ, ภัยธรรมชาติ, การนัดหยุดงาน, การก่อกองจลาจล หรือสิ่งของสูญหายตามสถานที่ต่าง ๆ
- บริษัทฯ ขอสงวนสิทธิ์ที่จะเปลี่ยนแปลงราคา โดยไม่ต้องแจ้งให้ทราบล่วงหน้า ในกรณีที่มีการขึ้นลงของเงินตราต่างประเทศ และจากการปรับขึ้นค่าน้ำมันของสายการบิน
- บริษัทฯ ขอสงวนสิทธิ์ในการเปลี่ยนแปลงรายการท่องเที่ยวได้ตามความเหมาะสม ทั้งนี้จะยึดถือผลประโยชน์ของคณะผู้เดินทางเป็นสำคัญ โดยบริษัทฯ ยังคงรักษามาตรฐานการบริการไว้คงเดิม
- บริษัทฯ ขอสงวนสิทธิ์ เมื่อท่านเดินทางไปพร้อมคณะแล้วท่านงดใช้บริการใด หรือไม่เดินทางพร้อมคณะ ถือว่าท่านสละสิทธิ์ ซึ่งไม่สามารถเรียกร้องค่าบริการ และไม่สามารถขอเงินคืนได้ ไม่ว่ากรณีใดๆ ทั้งสิ้น ในกรณีที่ผู้ร่วมเดินทางไม่ครบตามจำนวน ทางบริษัทฯ ขอสงวนสิทธิ์เลื่อนการเดินทาง



## แจ้งเพื่อทราบ

**กรณีที่ลูกค้าจองทัวร์ และชำระมัดจำแล้ว ถือว่าท่านได้ยอมรับในเงื่อนไขตามที่บริษัทกำหนดไว้ข้างต้น**