

VIETNAM CHINA

ทัวร์ เรือล เรือล...เวียดนาม จีน จะไปตามดาว 5 วัน 4 คืน

ทัวร์เรือล เรือล...เวียดนาม จีน จะไปตามดาว 5 วัน 4 คืน

VIETNAM CHINA

งานอย ชาปา ตามถ้ำ เจียนสุ่ย ผิงเปียน

ไฮไลท์! พิเศษ
เมนูพิเศษ



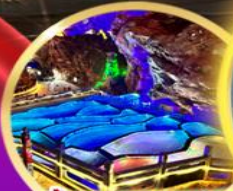
ไวน์แดงดालิด + หมูโไฟปลาเซลมอน



เมนู กวอย เตี่ยวขามสะพาน

- 1 ตามถ้ำ ไทรมสเกอร์
- 2 ไบสด ตามถ้ำ
- 3 ตลาดกลางคืน ชาปา
- 4 ถ้ำกนางแอน (จีน)
- 5 อุจิมร์ ทาร์ดิน (จีน)
- 6 สะพาน 17 หลุม (จีน)
- 7 หมู่บ้าน คนแมว (จีน)
- 8 หมู่บ้าน กัดกัด
- 9 Moana Cafe

- วัดเขินทวอก
- ภัตตาคารจีนอันผิงขนาดเล็ก
- ไบสดRซาปา
- ถนน 36 สาย



ถ้ำกนางแอน



MOANA CAFE



หมู่บ้านกัดกัด

★★★★★
พักชาปา 1 คืน
พักตามถ้ำ 1 คืน 5 ดาว
พักจีน 2 คืน

Air Asia

RJ-FDHANCHN02
5D | 4N

21,919

ราคา บาท รวมภาษีมูลค่าเพิ่ม 7%

เที่ยวเช้า - กลับค่ำ
Airbus 320-200

ฟรีอาหารเช้า
20 กิโลกรัม

อาหารครบ
13 ที่

บริการนำรถ
วันละ 1 ขวด

เดินทาง

11 - 15 ธ.ค. 68

รูปภาพใช้สำหรับการโฆษณาเท่านั้น

	โปรแกรมทัวร์	เช้า	เที่ยง	เย็น	โรงแรม
DAY 1	สนามบินนานาชาติดอนเมือง-สนามบินนานาชาติໂພນໂພ້ຍ (FD642 DMK-HAN 07:00-08:45) - เมืองฮานอย - วัดเงินทิว - เมืองตามด้าว - โบสถ์หินตามด้าว - Café Go tam Dao - ตามด้าวโก๋บัสแควอร์	-			CAMELLIA LUXURY HOTEL TAM DAO หรือเทียบเท่า ★★★★★ มาตรฐานประเทศไทย
DAY 2	ลาวโก-เมืองซาปา - เชคอิน โอบาปา ซาปา คาเฟ่ - หมู่บ้านชาวเขา ก๊ต ก๊ต - โบสถ์หินซาปา - ตลาดคนเดินซาปา			 SALMON HOTPOT	BORA HOTEL หรือเทียบเท่า ★★★ มาตรฐานประเทศไทย
DAY 3	ลาวโก - ด่านชายแดนเวียดนาม-จีน - ด่านเหอโจว - เมืองเซียนสุ่ย - สะพาน 17 หลุม - จูเจียงาร์เดิน - ตึก Zhao yang Lou (จัตุรัสเทียนอันเหมิน ขนาดเล็ก) - ถนน Ming Than - ไนท์บาร์ก๊ต				ECHARM JIANSHUI HOTEL หรือเทียบเท่า ★★★★★ มาตรฐานประเทศจีน
DAY 4	ถ้ำกนงแอน - ร้านผ้าไหม - ถั่วเขียวข้ามสะพาน - เมืองฝิงเปียน - หมู่บ้านคนแมว		 ถั่วเขียวข้ามสะพาน		HONG WEI PINGBIAN HOTEL หรือเทียบเท่า ★★★★★ มาตรฐานประเทศจีน
DAY 5	ด่านเหอโจว - ลาวโก - ร้านเขื่อไฟ - เมืองฮานอย - ถนน 36 สาย - สนามบินนานาชาติໂພນໂພ້ຍ - สนามบินนานาชาติดอนเมือง (FD645 HAN-DMK 20.55-22.45)			 BANH MI	-

** รายการทัวร์ข้างต้น อาจมีการสลับปรับเปลี่ยนเพื่อความเหมาะสม **



อัตราค่าบริการ

กำหนดการเดินทาง	Ticket PNR	ราคา		
		ผู้ใหญ่	เด็กอายุต่ำกว่า 2 ปี	พักเดี่ยว
11-15 ธันวาคม 2568	V6KTXY	21,919.-	4,900.-	7,900.-

รูปภาพใช้สำหรับการโฆษณาเท่านั้น

วันที่
1

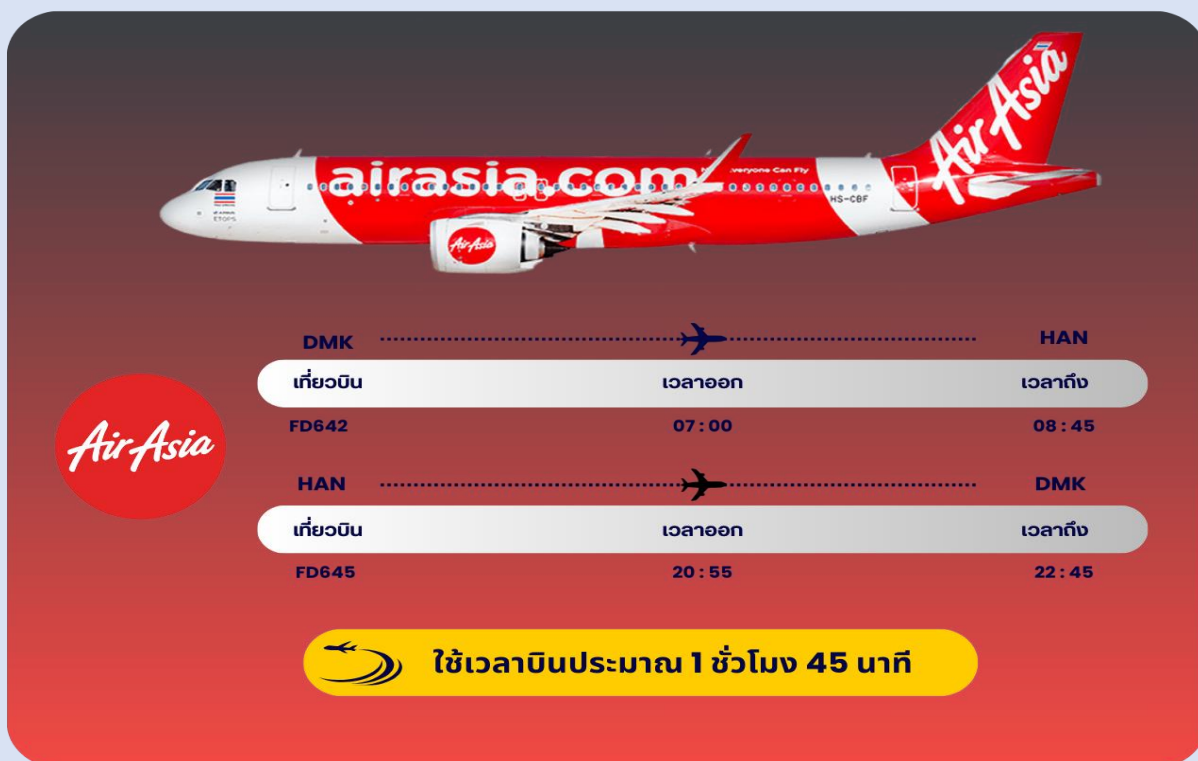
สนามบินนานาชาติดอนเมือง-สนามบินนานาชาติโหน่ยบ่าย-เมืองฮานอย-
วัดเงินก๊วก-เมืองตามด้าว-โบสถ์หินตามด้าว-Café Go tam Dao-ตามด้าว
โทมัสแควร์

04.00 น.

คณะพร้อมกัน ณ อาคารผู้โดยสารขาออกระหว่างประเทศชั้น 3 ประตู 1 สนามบิน
นานาชาติดอนเมือง เคา์เตอร์สายการบิน AIR ASIA (FD) พบเจ้าหน้าที่ของบริษัทฯ คอยให้การ
ต้อนรับและอำนวยความสะดวก

07.00 น.

ออกเดินทางสู่ เมืองฮานอย โดยสายการบิน AIR ASIA (FD) โดยเที่ยวบินที่ **FD642**
(07.00-08.45)



The image shows an AirAsia aircraft in flight, with the text 'airasia.com' and 'AirAsia' visible on the fuselage. Below the aircraft is a flight schedule table for the route between DMK and HAN.

เที่ยวบิน	เวลาออก	เวลาถึง
DMK HAN		
FD642	07:00	08:45
HAN DMK		
FD645	20:55	22:45

ใช้เวลาบินประมาณ 1 ชั่วโมง 45 นาที

08.45 น.

เดินทางถึง สนามบินนานาชาติโหน่ยบ่าย ประเทศเวียดนาม (เวลาท้องถิ่นที่เวียดนาม
เท่ากับประเทศไทย) จากนั้นนำท่านเดินทางสู่ **กรุงฮานอย** เป็นเมืองหลวงของประเทศเวียดนาม ตั้งอยู่บริเวณ
ภาคเหนือของประเทศเวียดนาม มีอาณาเขตติดกับ 8 จังหวัดบนที่ราบลุ่มแม่น้ำแดง (Red River Delta) เป็นหนึ่งใน
เมืองหลวงที่มีขนาดใหญ่ที่สุดของโลกด้วยประชากรกว่า 8 ล้านคน

RJ-FDHANCHN02

นำท่านชม **วัดเจินก๊วก(Tran Quoc Pagoda)** วัดนี้มีประวัติยาวนานกว่า 1500 ปี ถือเป็นวัดที่เก่าแก่ที่สุดในฮานอย เป็นสถานที่ศักดิ์สิทธิ์แหล่งที่ชาวพุทธจำนวนมากมาท่องเที่ยวและกราบไหว้ เจดีย์นี้สร้างขึ้นครั้งแรกในปี ค.ศ. 544-548 เจดีย์เจินก๊วกตั้งอยู่บนเกาะของทะเลสาบน้ำจืดที่ใหญ่ที่สุดในฮานอยนั่นคือ **ทะเลสาบตะวันตก** เป็นทะเลสาบน้ำจืด และสวนสาธารณะขนาดใหญ่ และเป็นสถานที่ท่องเที่ยวที่มีชื่อเสียงอีกแห่งของฮานอย ในแต่ละปีจะมีนักท่องเที่ยวเยี่ยมชมและถ่ายรูปเป็นจำนวนมาก



TRAN QUOC PAGODA



บริการอาหารกลางวัน ณ ภัตตาคาร (1)

จากนั้นนำท่านเดินทางสู่ **เมืองตามด้าว (Tam Đảo)** เป็นเมืองเล็ก ๆ บนยอดเขาในจังหวัดวิญห์ฟู๊ด (Vĩnh Phúc) ทางตอนเหนือของประเทศเวียดนาม ห่างจากกรุงฮานอยประมาณ 80 กิโลเมตร เมืองนี้ตั้งอยู่บนเทือกเขาสูง มีความสูงเหนือระดับน้ำทะเลประมาณ 900 เมตร จึงมีอากาศเย็นสบายตลอดปี จนได้รับฉายาว่า “ดาด้าแห่งภาคเหนือ” หรือ “สวิตเซอร์แลนด์น้อยของเวียดนาม” นำท่านสู่ **โบสถ์หินเก่าตามด้าว (Tam Dao Stone Church)** เป็น โบสถ์เก่าแก่ที่มีชื่อเสียงในเมืองตามด้าว โบสถ์แห่งนี้สร้างขึ้นในปี ค.ศ. 1906 โดยชาวฝรั่งเศส และได้รับการบูรณะใหม่ในปี ค.ศ. 1937 ด้วยหินทั้งหลัง สะท้อนกลิ่นอายของสถาปัตยกรรมแบบโกธิกที่เรียบง่ายแต่สง่างาม ตัวโบสถ์ตั้งอยู่บนเนินเขา ทำให้สามารถมองเห็นวิวทิวทัศน์ของเมืองตามด้าวได้สวยงาม

รูปภาพใช้สำหรับการโฆษณาเท่านั้น

RJ-FDHANCHN02



TAM DAO STONE CHURCH

นำท่านเดินทางสู่ **CAFÉ GO TAM DAO** เป็นคาเฟ่ชื่อดังที่ตั้งอยู่บนยอดเขาสูงของเมืองตามด้าว ด้วยทำเลที่ตั้งสูงเกือบ 1,000 เมตรเหนือระดับน้ำทะเล ได้รับฉายาว่า “คาเฟ่บนเมฆ” เพราะมุมมองกลายเป็นระเบียงเปิดโล่ง วิวเห็นทะเลหมอกและ ปราสาทสไตลยุโรปนักท่องเที่ยวนิยมไปถ่ายรูป ชมวิวทะเลหมอก และดื่มกาแฟในบรรยากาศเย็นสบายบนภูเขา **(ราคาทัวร์ไม่รวมค่าอาหารและเครื่องดื่ม)**

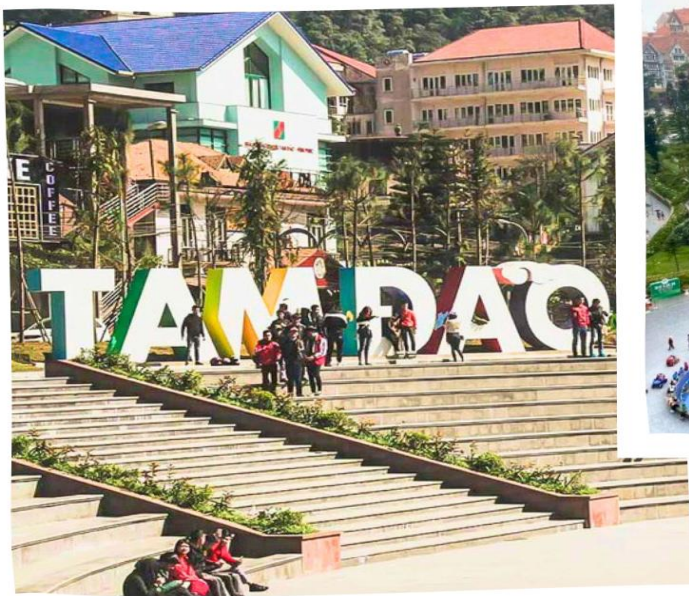
รูปภาพใช้สำหรับการโฆษณาเท่านั้น

CAFE GO TAM DAO



นำท่านสู่ **ตามด้าวสแควร์ (Tam Dao Square)** แลนด์มาร์กใจกลางเมืองตามด้าว (Tam Dao) ที่รายล้อมด้วยอาคารสไตล์ยุโรปและบรรยากาศแสนโรแมนติก เหมาะสำหรับการเดินเล่น ถ่ายรูป และสัมผัสอากาศเย็นสบายตลอดทั้งปี อีกทั้งยังเป็นศูนย์รวมร้านอาหาร คาเฟ่ และกิจกรรมถ่ายรูปยอดนิยมของนักท่องเที่ยวทุกวัย

TAM DAO



SQUARE



บริการอาหารเย็น ณ ภัตตาคาร (2)

รูปภาพใช้สำหรับการโฆษณาเท่านั้น



พักที่ CAMELLIA LUXURY HOTEL TAM DAO หรือ เกือบเท่าระดับเดียวกัน



วันที่
2

เมืองซาปา-เซียดิน โมอาน่า ซาปา ดาเฟ้-หมู่บ้านชาวเขา ก๊ต ก๊ต-
โบสถ์หินซาปา - ตลาดคนเดินซาปา



บริการอาหารเช้า ณ โรงแรมที่พัก (3)

นำท่านเดินทางสู่ **เมืองซาปา (Sa Pa)** เป็นเมืองเล็ก ๆ บนภูเขาสูง ตั้งอยู่ในจังหวัด **ลาวไก** ทางตอนเหนือของ ประเทศเวียดนาม ไกลชายแดนจีน ด้วยระดับความสูงกว่า 1,500 เมตรเหนือระดับน้ำทะเล ทำให้ซาปามีอากาศเย็นสบายตลอดทั้งปี และมีหมอกปกคลุมในช่วงเช้าแทบทุกวัน จนได้รับสมญานามว่า “**เมืองแห่งสายหมอก**” ใช้เวลาเดินทางประมาณ 4 ชั่วโมง



บริการอาหารกลางวัน ณ ภัตตาคาร (4)

รูปภาพใช้สำหรับการโฆษณาเท่านั้น

RJ-FDHANCHN02

จากนั้นนำสู่ **โมอาน่า ซาปา คาเฟ่ (MOANA SAPA CAFÉ)** จุดเช็คอินแห่งใหม่ของเมืองซาปา มีการสร้างสถาปัตยกรรมที่คล้ายกับ ประติมากรรมที่บาห์ลี ให้ท่านได้ถ่ายรูปเก๋ ๆ กับมุมน่ารัก ๆ เช่น บันไดมือ มุมเล่นชิงช้า มุมเล่นเปียโน หรือ โซนนั่งพักผ่อนต้นไม้ที่สามารถมองวิวได้จากมุมสูง เมื่อมองออกไปจะเห็นเป็นวิวภูเขาอันสวยงาม นอกจากนี้ยังมีเครื่องดื่มต่าง ๆ จำหน่ายให้ได้ลิ้มลองรสชาติกาแฟเวียดนาม อิสระให้ท่านเก็บภาพบรรยากาศสุดฟินตามอัธยาศัย **(ราคาตัวไม่รวมค่าอาหารและเครื่องดื่ม)**



นำท่านสู่ **หมู่บ้านก๊ต ก๊ต (Cat Cat Village)** เปิดประสบการณ์สัมผัสวัฒนธรรมชนเผ่าท้องถิ่นที่ หมู่บ้านก๊ต ก๊ต หนึ่งในหมู่บ้านชาวเขาเผ่าม้งที่เก่าแก่ที่สุดของซาปา ตั้งอยู่ท่ามกลางหุบเขาและนาขั้นบันไดอันเขียวชจี นักท่องเที่ยวสามารถเดินเล่นไปตามทาง ชมวิถีชีวิตพื้นบ้าน บ้านเรือนแบบดั้งเดิม การทอผ้า ย้อมสีธรรมชาติ และจุดถ่ายรูปยอดฮิตริมลำธารที่ล้อมด้วยภูเขาและสายน้ำ ที่นี่ยังมีบริการเช่าชุดแต่งกายชาวเผ่าม้งให้แก่นักท่องเที่ยวได้ใส่ถ่ายรูปกับวิวธรรมชาติที่งดงามอีกด้วย

รูปภาพใช้สำหรับการโฆษณาเท่านั้น



นำท่านเดินทางสู่ **โบสถ์หินซาปา (Sapa Stone Church)** เป็นอีกหนึ่งจุดแลนด์มาร์คของเมืองซาปา เป็นโบสถ์ที่เก่าแก่ที่สุดในเมืองซาปา สร้างขึ้นเมื่อปี ค.ศ. 1932 ในรูปทรงและสถาปัตยกรรมที่สร้างขึ้นโดยชาวฝรั่งเศสเนื่องจากครั้งที่เป็นเมืองอาณานิคมมีชาวฝรั่งเศสมาอาศัยอยู่เมืองซาปาจำนวนมาก จึงเป็นโบสถ์สำคัญของเมืองนี้ที่ใช้ในการร่วมพิธีมิสซาถึงแม้ว่าในตอนนี้อาณานิคมจะย้ายกลับไปแล้ว แต่โบสถ์แห่งนี้ก็ได้รับการอนุรักษ์เอาไว้เป็นอย่างดี

SAPA STONE CHURCH

รูปภาพใช้สำหรับการโฆษณาเท่านั้น



บริการอาหารเย็น ณ ภัตตาคาร (5)



เมนูพิเศษ!! ซาบูปลาแซลมอน + ปลาสเตอร์เจียนหม้อไฟ + ไวน์แดง ตาลัด



หลังรับประทานอาหาร นำท่านเดินเที่ยวชม **ถนนคนเดินซาปา (Sapa Walking Street)** ถนนคนเดินสุดติดกใจ
กลางเมืองซาปา ซึ่งเต็มไปด้วยร้านค้าท้องถิ่น ร้านกาแฟ และร้านอาหารบรรยากาศดี นักท่องเที่ยวสามารถเลือก
ซื้อของฝากงานฝีมือจากชนเผ่าพื้นเมือง กระจาเดินทาง เสื้อผ้า เสื้อกันหนาวแบรนด์ดังที่มีขายตลอดสองข้างทาง
หรือแวะถ่ายภาพกับสีสันของเมืองยามค่ำดิน เหมาะอย่างยิ่งสำหรับเดินเล่นพักผ่อนหลังอาหารค่ำ ท่ามกลาง
อากาศเย็นสบายและกลิ่นอายวัฒนธรรมพื้นเมืองที่มีเสน่ห์ไม่เหมือนใคร



RJ-FDHANCHN02



พักที่ BORA HOTEL หรือ เกียนเท่าระดับเดียวกัน



วันที่
3

ด่านเทอโช่ว – เมืองเจียนสู่ย – สะพาน 17 ทลุม – จูเจียการ์เด็น – ดิถ Zhao yang Lou(จัตุรัสเทียนอันเหมิน ขนาดเล็ก) – ถนน Ming Than – ไนท์มาร์เก็ต



บริการอาหารเช้า ณ โรงแรมที่พัก (6)

รูปภาพใช้สำหรับการโฆษณาเท่านั้น

จากนั้นนำท่านเดินทางสู่ **ด่านเหอโข่ว (Hekou)** ตั้งอยู่ทางทิศตะวันออกเฉียงใต้ของมณฑลยูนนาน ใกล้กับจังหวัด หลั่วกาย ของเวียดนาม กั้นด้วยแม่น้ำหนานซี เชื่อมโยงด้วยสะพานยาว 640 ม. เป็นด่านระหว่างเวียดนาม-จีน ที่ใหญ่ที่สุดในมณฑลยูนนาน เมื่อถึงด่านเหอโข่ว มีโกดังเวียดนามพูดภาษาจีน มารอรับและนำทุกท่านเดินผ่านตม.ออก จากเวียดนาม จากนั้นนำท่านเดินทางไปตามตม.เข้าประเทศจีน มีโกดังประเทศจีนดูแลลดการตรวจคนเข้าเมือง พร้อมยื่นหน้าพาสและเอกสารตม.ที่ทางบริษัททัวร์เตรียมให้ท่านไว้เรียบร้อยแล้ว หลังจากผ่านตรวจคนเข้าเมือง เรียบร้อยนำท่านเดินทางสู่ **เมืองเจียนสู่ย (jian shui)** ตั้งอยู่มณฑลยูนนาน ทางตอนใต้ของ**เมืองคุนหมิง** เป็นเมืองประวัติศาสตร์ยาวนานถึงประมาณ 1,300 ปี เป็นเมืองที่มีชื่อเสียงทางประวัติศาสตร์และวัฒนธรรมเป็นลำดับ ที่ 3 ของประเทศจีน เป็นศูนย์กลางการค้า รักชามรดกทางสถาปัตยกรรมของเมืองไว้ได้เป็นอย่างดี

ด่านชายแดนเวียดนาม -จีน



บริการอาหารกลางวัน ณ ภัตตาคาร (7)

จากนั้นนำท่านชม **สะพาน 17 หลุม** ตั้งอยู่ที่หมู่บ้านไปเจียนอิน อำเภอเจียนสู่ย เป็นสะพานข้ามแม่น้ำลู่เจียงและแม่น้ำตาซงที่ไหลมารวมกัน จึงได้ชื่อว่าสะพานมังกรสองตัว หรือชวงหลงเจียว เริ่มสร้างในสมัยราชวงศ์ถัง ตอนแรกสร้างเพียงสะพานหินสามหลุมข้ามแม่น้ำลู่เจียง ต่อมาเนื่องจากน้ำในแม่น้ำลู่เจียงและแม่น้ำตาซงท่วมบ่อยครั้ง และแม่น้ำตาซงที่อยู่ทางตะวันตกเฉียงใต้ได้ทะลักท่วม น้ำไหลเข้าหมู่บ้านที่อยู่ไม่ไกลจากสะพาน น้ำไหลแรง ทำให้แม่น้ำกว้างขึ้นสามถึงสี่เท่า สะพานหินสามหลุมที่สร้างไว้ก่อนหน้านี้จึงห้อยอยู่กลางแม่น้ำ ในสมัยราชวงศ์ซิง สมัยจักรพรรดิเต้ากวง ปีที่ 19 จึงได้สร้างเพิ่มอีกสิบสี่หลุม รวมเป็นสิบเจ็ดหลุม ชาวบ้านจึงเรียกสะพานชวงหลงว่า สะพานสิบเจ็ดหลุม

สะพาน 17 หลุม



นำท่านชม **จูเจียการ์เด้น (Zhu Family Garden)** หรือที่รู้จักกันว่า สวนวิวอันยิ่งใหญ่ในยุonanตอนใต้ เป็นที่อยู่สร้างขึ้นในสมัยราชวงศ์หมิง สร้างโดยตระกูล Zhu เป็นนักธุรกิจ ทำงานกันอย่างหนักหลายชั่วอายุคนและครอบครัวของเขาได้พัฒนาขึ้นเรื่อย ๆ สร้างบ้านและสวนทำการเพาะปลูกจนร่ำรวย ใช้เวลาสร้างประมาณ 30 ปี มีพื้นที่กว่า 20,000 ตารางเมตร ด้านในจะมีตัวอาคารหลักของบ้าน มีห้องโถง และลานกว้างขนาดใหญ่ มีอาคารสถาปัตยกรรมที่เป็นเอกลักษณ์ของ ปัจจุบันมีให้เช่าชุดจินโบราณถ่ายรูป ซึ่งเป็นที่นิยมจำนวนมาก

ZHU FAMILY GARDEN



รูปภาพใช้สำหรับการโฆษณาเท่านั้น

RJ-FDHANCHN02

นำท่านชม**ตึก Zhao yang Lou (จัตุรัสเทียนอันเหมินขนาดเล็ก)** สร้างในสมัยราชวงศ์หมิงและราชวงศ์ถัง ตอนเย็นจะมีการยิงไฟตั้งแต่ 20.30 น. – 21.00 น. และให้ท่านอิสระ ถนนคนเดินมิงกัง มีร้านขายของมากมาย ทั้งเสื้อผ้า ของใช้ และของพื้นเมืองท้องถิ่น

ZHAO YANG LOU



บริการอาหารเย็น ณ ภัตตาคาร (8)

ZITAO STREET NIGHT MARKET

นำท่านเดินทางสู่ **ตลาดไนท์มาร์เก็ต (Zitao Street Night Market)** ตั้งอยู่ในใจกลางของมณฑลเจี้ยนส่วย เป็นถนนคนเดินที่มีของกินหลากหลาย ไม่ว่าจะเป็นปิ้งย่าง หมาล่า บาร์บีคิว ของที่ขึ้นชื่อ คือ เต้าหู้ย่าง และขนมหวานอีกมากมายให้ท่านได้อิสระตามอัธยาศัย



รูปภาพใช้สำหรับการโฆษณาเท่านั้น



พักที่ ECHARM JIANSUI HOTEL หรือเทียบเท่าระดับเดียวกัน



วันที่
4

ถ้ำนกนางแอ่น – ร้านอาหาร – กว๋ยเตี้ยวซำสะพาน – เมืองผิงเปียน – หมู่บ้านคนแมว



บริการอาหารเช้า ณ โรงแรมที่พัก (9)

นำท่านเดินทางสู่ **ถ้ำนกนางแอ่น (Swallow Cave)** เป็นแหล่งท่องเที่ยวแห่งชาติของประเทศจีน และเป็นถ้ำที่สวยงามที่สุดในเอเชีย เป็นสถานที่ท่องเที่ยวระดับ **4A** ถ้ำมีความสูงประมาณ 40 เมตร มีพื้นที่ประมาณ 20,000 ตารางเมตร เป็นถ้ำของนกนางแอ่น เดินเท้าประมาณ 250 เมตร ถึงทางเข้าจะมีเจ้าแม่กวนอิมอยู่ด้านหน้าขอพรเกี่ยวกับเรื่องขอลูก นำท่านชมการแสดงปีนเก็บรังนกนางแอ่นด้วยมือเปล่า เป็นอาชีพที่สืบทอดกันมาอย่างยาวนาน นกนางแอ่นบินมาจากมาเลเซียช่วงประมาณเดือนมีนาคม และเดือนสิงหาคมจะเริ่มบินกลับมาเลเซีย รังนกจะเก็บได้ปีละ 1 ครั้ง ช่วงเดือนสิงหาคม จากนั้นนำท่านล่องเรือชมถ้ำนกนางแอ่น ด้านในมีหินงอกหินย้อย เป็นรูปทรงต่างๆ มีไฟประดับ นั่งเรือ ไป-กลับ ประมาณ 15 นาที **รวมค่าล่องเรือในราคาทัวร์** และให้นักท่องเที่ยวได้เดินชมถ้ำ จากนั้นนั่งเรือกลับมายังจุดเดิม

RJ-FDHANCHN02



SWALLOW CAVE



จากนั้นทำท่านแะ **ร้านผ้าไหม** เป็นผ้าที่ทำจากเอื่อของตัวหนอน 100% ทำให้เนื้อผ้ามีลักษณะนุ่ม เบา และซึม สีนํ้าพื้นเมือง มีช่องให้เลือกหลากหลาย ไม่ว่าจะเป็น ผ้าห่ม ปลอกหมอน ที่ทำจากผ้าไหม ยาและสมุนไพรจีนต่าง ๆ



บริการอาหารกลางวัน ณ ภัตตาคาร ก๋วยเตี๋ยวข้ามสะพาน (10)



รูปภาพใช้สำหรับการโฆษณาเท่านั้น

RJ-FDHANCHN02

จากนั้นนำท่านเดินทางสู่**เมืองผิงเปียน** เขตปกครองตนเองของ**ชนเผ่าม้ง Pingbian Miao Autonomous County (Binh Biên)** ตั้งอยู่ทางตะวันออกเฉียงใต้ของมณฑลยูนนาน ประเทศจีน เป็นเมืองเกษตรกรรม สูงประมาณ 1,500 เมตร อากาศเย็นตลอดทั้งปี นำท่านชม**หมู่บ้านคนแม้ว Dishui Miao cheng** หรือที่รู้จักกันในชื่อ**เฟิ่งหวงขนาดเล็ก (Fenghuang Guzhen)** มีสถาปัตยกรรมคล้ายกับเมืองเฟิ่งหวง ที่จางเจียเจีย ผู้คนส่วนใหญ่จะเป็นคนแม้วที่ทางรัฐบาลจัดให้ย้ายลงมาและสร้างบ้านให้กับคนแม้ว ส่วนใหญ่จะพักที่หมู่บ้านและออกไปทำเกษตรกรรมกันด้านบนภูเขา เมื่อก่อนจะปลูกข้าวโพด ปลูกมัน ทางรัฐบาลสนับสนุนให้ปลูกกีวีซึ่งจะได้ราคาที่ดีกว่า



DISHUI MIAO CHENG

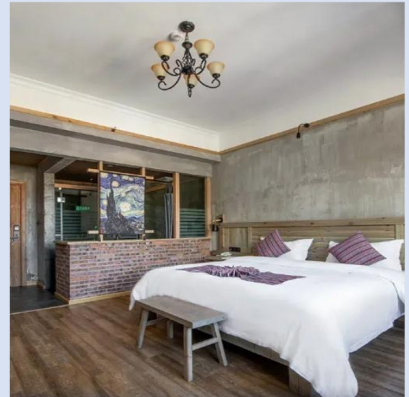


บริการอาหารเย็น ณ ภัตตาคาร (11)

รูปภาพใช้สำหรับการโฆษณาเท่านั้น



พักที่ HONG WEI PINGBIAN HOTEL หรือ เกือบเท่าระดับเดียวกัน



วันที่
5

ด่านเทอโซ่ว - ลาวไก - ร้านเฮื่อไฝ่ - เมืองฮานออย - ถนน 36 สาย - สนามบินนานาชาติดอนเมือง - สนามบินนานาชาติดอนเมือง



บริการอาหารเช้า ณ โรงแรมที่พัก (12)

นำท่านเดินทางสู่**ด่านเทอโซ่ว** ใช้เวลาประมาณ 2.30 ชั่วโมง เมื่อผ่านด่านตรวจคนเข้าเมืองของประเทศเวียดนามเรียบร้อย จากนั้นนำท่านเดินทางสู่**กรุงฮานออย** เป็นเมืองหลวงของประเทศเวียดนาม ตั้งอยู่บริเวณภาคเหนือของประเทศเวียดนาม มีอาณาเขตติดกับ 8 จังหวัดบนที่ราบลุ่มแม่น้ำแดง (Red River Delta) เป็นหนึ่งในเมืองหลวงที่มีขนาดใหญ่ที่สุดของโลกด้วยประชากรกว่า 8 ล้านคน และ**ร้านเฮื่อไฝ่** เป็นร้านของฝากที่มีเอกลักษณ์ พบกับสินค้าที่ผลิตมาจากเฮื่อไมไฝ่ อาทิเช่น หมอน กุ้งแห้ง ผ้า เช็ดตัว



บริการอาหารกลางวัน ณ ภัตตาคาร (13)

รูปภาพใช้สำหรับการโฆษณาเท่านั้น



THE OLD QUARTER'S 36 STREET

นำท่านสู่ **ถนน 36 สาย (The Old Quarter's 36 Street)** ที่มาของชื่อ ถนน 36 สาย นั้นมาจาก 36 อาชีพอันเก่าแก่ที่มาค้าขายกันในย่านนี้แม้ว่าจะมากไปด้วยความเก่าแก่ แต่ถนนสายนี้ก็กลับคึกคักไปด้วยผู้คนหลากหลายเชื้อชาติที่ต่างพร้อมใจกันมุ่งหน้ามาจับจ่ายใช้สอยสินค้านานาชนิด โดยถนนแต่ละสายก็จะขายของที่แตกต่างกันออกไป อย่างเช่นขายรองเท้าถนนสายนั้นก็ขายรองเท้าตลอดสาย ขายของที่ระลึกก็ขายของที่ระลึกตลอดสาย เป็นต้นแต่ปัจจุบันถนนแต่ละสายจะขายสินค้าดละกันไปมีทั้งของกิน เสื้อผ้า และของที่ระลึกที่เป็นทั้งผ้าไหม กระเป๋า หรือเครื่องเงินที่มีลวดลายประณีตสวยงามมากมาย อิสระให้ท่านช้อปปิ้งตามอัธยาศัย

พิเศษ!!! ขนบปิ้งสไตล์เวียดนาม (BANH MI)

ได้เวลาอันสมควร นำท่านเดินทางกลับสู่ **สนามบินนานาชาติหน่ยบ่าย** เพื่อเดินทางกลับสู่ประเทศไทย

20.55 น. เดินทางกลับสู่กรุงเทพฯ โดยสายการบิน **AIR ASIA (FD)** เที่ยวบินที่ **FD645 (20.55-22.45)**

ใช้เวลาในการเดินทางประมาณ **1.45 ชั่วโมง**

22.45 น. คณะเดินทางถึง **สนามบินนานาชาติดอนเมือง กรุงเทพฯ**

โดยสวัสดิภาพ และความประทับใจ.....



สำหรับลูกค้าท่านที่ไม่ต้องการใช้ตัวเครื่องบิน (JOIN LAND)
หักออกจากราคาทัวร์ 3,000.- / ท่าน

รูปภาพใช้สำหรับการโฆษณาเท่านั้น

ข้อควรรู้

กรุณาศึกษารายละเอียดทั้งหมดก่อนทำการจอง เพื่อความถูกต้อง และ ความเข้าใจตรงกันระหว่างท่านลูกค้า และบริษัทฯ เมื่อท่านตกลงชำระเงินมัดจำ หรือ ค่าทัวร์ทั้งหมดกับทางบริษัทฯแล้ว ทางบริษัทฯ จะถือว่าท่าน ได้ยอมรับเงื่อนไขข้อตกลงต่างๆทั้งหมด



กรณีท่านมีเที่ยวบินภายในประเทศ

ในกรณีที่เที่ยวบินระหว่างประเทศ มีการยกเลิกเที่ยวบิน เปลี่ยนแปลงเวลาบิน หรือเกิดเหตุวิสัยอื่นๆ ที่ทำให้ไม่สามารถเดินทางได้ตามวันและเวลาที่กำหนด ทางบริษัทฯ และสายการบิน ขอสงวนสิทธิ์ ไม่รับผิดชอบต่อเที่ยวบินภายในประเทศ และ/หรือ เที่ยวบินที่นอกเหนือโปรแกรมที่ท่านทำการจอง เนื่องจากบริษัทฯ นำเสนองายโปรแกรมเที่ยวบินต่างประเทศ โดยมีจุดเริ่มต้นสนามบินต้นทาง (ดอนเมืองหรือสุวรรณภูมิ) เท่านั้น

การจัดที่นั่งบนเครื่องบินของกรุ๊ป

ขึ้นอยู่กับนโยบายของสายการบิน ทางบริษัทฯ ไม่สามารถกำหนด หรือ เปลี่ยนแปลงได้



 **บริษัทฯ ขอสงวนสิทธิ์ รายการทัวร์สามารถเปลี่ยนแปลงได้ตามความเหมาะสม**

เนื่องจากสภาวะอากาศ , การระบาดของโรคติดต่อ, การเมือง , สายการบิน เป็นต้น
โดยมีต้องแจ้งให้ทราบล่วงหน้า

การบริการของรถบัสนำเที่ยว ตามกฎหมายของประเทศเวียดนาม
สามารถให้บริการได้วันละ 12 ชั่วโมง มีอาจเพิ่มเวลาได้ โดยมีคนดูแล และ คนขับจะเป็นผู้บริหารเวลา
ตามความเหมาะสม ทั้งนี้ขึ้นอยู่กับสภาพการจราจรในวันเดินทางนั้นๆ เป็นหลัก
จึงขอสงวนสิทธิ์ในการปรับเปลี่ยนเวลาท่องเที่ยว ตามสถานที่ในโปรแกรมการเดินทาง



อัตราค่าบริการ รวมอะไรบ้าง?

1

ค่าตัวเครื่องบิน
ขาไป - ขากลับ

(ตามรายการระบุ รวมถึงค่าภาษี
สนามบิน และ ค่าภาษีน้ำมัน)



ค่ารถโค้ชปรับอากาศ
ตามรายการที่ระบุ

2

3

โรงแรมที่พักตามระบุ
หรือ เกียบเต่า

(พัก 2-3 ท่าน/ห้อง)



ค่าธรรมเนียม
เข้าชมสถานที่ต่างๆ

ตามรายการที่ระบุ

4

5

ภาษีมูลค่าเพิ่ม 7%
ภาษีหัก ณ ที่จ่าย 3%

(คิดเฉพาะค่าบริการ)



ค่าอาหาร
ตามรายการที่ระบุ

6

7

ค่าเบี้ยประกัน
อุบัติเหตุในระหว่างการเดินทาง
ท่องเที่ยวต่างประเทศ

วงเงินประกันท่านละ 500,000 บาท
(ไม่ครอบคลุมถึงสุขภาพ อาการเจ็บป่วย หรือโรคประจำตัว)
กรณีเสียชีวิตจากอุบัติเหตุระหว่างการเดินทางท่องเที่ยว
วงเงินประกันท่านละ 1,000,000 บาท (เงื่อนไขตามกรมธรรม์)





อัตราค่าบริการ

ไม่รวมอะไรบ้าง?



ค่าทิปมัคคุเทศก์ คนขับรถ

1,200 บาท/ท่าน/ทริป

เดินทางขั้นต่ำ 20 ท่าน หากต่ำกว่ากำหนด กรุ๊ปจะไม่สามารถเดินทางได้ หากผู้เดินทางทุกท่านยินดีที่จะชำระค่าบริการเพิ่มเพื่อให้คณะเดินทางได้ ทางเรา ยินดีที่จะประสานงานในการเดินทางตามประสงค์ให้ท่านต่อไป ทางบริษัทฯ ขอสงวนสิทธิ์ในการงดออกเดินทาง และ เลื่อนการเดินทางไป ในวันอื่นต่อไป โดยทางบริษัทฯ จะแจ้งให้ท่านทราบล่วงหน้า



ค่าใช้จ่ายส่วนตัว
ของผู้เดินทาง

- ค่าหนังสือเดินทาง
- ค่าโทรศัพท์
- ค่าอาหาร เครื่องดื่ม
- ค่าซักรีด
- ค่ามินิบาร์ในห้อง
- และค่าพาหนะต่างๆ ที่มีระบุในรายการ



ค่าธรรมเนียมกระเป๋า
สัมภาระที่มีน้ำหนักเกินกว่า
ที่สายการบินนั้นๆ กำหนด
หรือ สัมภาระใหญ่เกิน
ขนาดมาตรฐาน

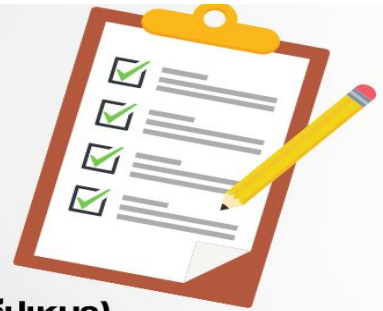


ค่าภาษีน้ำมัน
ที่ทางสายการบินเรียกเก็บเพิ่ม
ในภายหลังจากทางบริษัทฯ
ได้ออกตัวเครื่องบินไปแล้ว



ค่าธรรมเนียมวีซ่า
เข้าประเทศเวียดนาม
กรณีประกาศให้กลับมาขึ้นร่องขอวีซ่าอีกครั้ง
(เนื่องจากทางเวียดนามได้ประกาศยกเว้นการยื่นวีซ่า
เข้าประเทศเวียดนาม ให้กับคนไทย สำหรับผู้ที่ประสงค์
พำนักระยะสั้นในประเทศเวียดนาม ไม่เกิน 30 วัน)
หากในภายหลังทางรัฐบาลเวียดนามประกาศให้ยื่นวีซ่าตามเดิม
ผู้เดินทางจะต้องชำระค่าธรรมเนียมสำหรับการยื่นร่องขอวีซ่าเพิ่มเติม

เงื่อนไขที่ควรรู้



1 เงื่อนไขการจอง และ การชำระเงิน (เฉพาะการส่งจอยท์วอร์เท่านั้น ไม่รวมการตัดกรุ๊ป หรือกรุ๊ปเหมา)



มัดจำท่านละ 10,000 บาท ภายหลังจากที่ท่านได้รับอินวอยซ์การจอง 1 วัน กรณีลูกค้าทำการจองน้อยกว่าวันเดินทาง 30 วัน ทางบริษัทฯ ขอสงวนสิทธิ์ในการเก็บค่าทัวร์เต็มจำนวนทันทีในวันจองท่านั้น



ส่วนที่เหลือ ชำระก่อนวันเดินทาง 30 วัน (นับรวมวันเสาร์ และอาทิตย์)

- หากไม่ชำระมัดจำตามที่กำหนด ขออนุญาตตัดที่นั่งให้ลูกค้าท่านอื่นที่รออยู่
- หากชำระไม่ครบตามจำนวน บริษัทฯ ถือว่าท่านยกเลิกการเดินทางโดยอัตโนมัติโดยไม่มีเงื่อนไข
- เมื่อท่านชำระเงินไม่ว่าจะทั้งหมด หรือบางส่วน ทางบริษัทฯ ถือว่าท่านได้ยอมรับเงื่อนไขและข้อตกลงต่างๆที่ได้ระบุไว้ทั้งหมดนี้แล้ว



หากชำระเงินในแต่ละส่วนแล้ว โปรดส่งสำเนาการโอนเงิน พร้อมระบุชื่อพนักงานขาย มาทางอีเมล หรือ แนบสลิปผ่านระบบจองที่นั้งออนไลน์ของทางบริษัทฯ

1.1 เงื่อนไขยกเลิกการจอง (เฉพาะการส่งจอยท์วอร์เท่านั้น ไม่รวมการตัดกรุ๊ป หรือกรุ๊ปเหมา)

- ยกเลิกก่อนการเดินทางไม่น้อยกว่า 30 วัน คืนเงินบางส่วน (หักจากค่าใช้จ่ายที่เกิดขึ้นจริงแล้ว เช่น ค่ามัดจำบัตรโดยสารเครื่องบิน และมัดจำค่าบริการโรงแรม, รถโค้ช ร้านอาหาร จากทางต่างประเทศ)
- ยกเลิกก่อนการเดินทางไม่น้อยกว่า 30 วัน คืนเงินค่าทัวร์ 50% (จากราคาทัวร์ที่ซื้อ)
- ยกเลิกก่อนการเดินทางไม่น้อยกว่า 15 วัน ไม่สามารถคืนเงินได้ / สามารถเปลี่ยนแปลงผู้เดินทางได้ (เปลี่ยนชื่อ) ต้องแจ้งให้บริษัทฯ ทราบล่วงหน้าอย่างน้อย 7 วัน

1.2 เงื่อนไขยกเลิกการจอง / เดินทางวันหยุด หรือเทศกาล และ โปรแกรม ที่เดินทางด้วยเที่ยวบินพิเศษ Charter Flight

- กรุ๊ปที่เดินทาง **ในช่วงวันหยุด หรือเทศกาล** ที่ต้องการันตีค่าบัตรโดยสารทั้งหมด และที่นั่งกับสายการบิน หรือกรุ๊ปที่มีการการันตีค่าที่พักทั้งหมด และอื่นๆโดยตรง หรือโดยการผ่านตัวแทนในประเทศหรือต่างประเทศ และไม่อาจขอคืนเงินได้ **รวมถึงเที่ยวบินพิเศษ CHARTER FLIGHT** ขอสงวนสิทธิ์ไม่มีการคืนเงินทุกกรณี ทั้งมัดจำ หรือค่าทัวร์ทั้งหมด เนื่องจากเป็นการเหมาจ่ายในเที่ยวบิน และโปรแกรมนั้นๆ **ซึ่งไม่สามารถใช้เงื่อนไขยกเลิกการจองร่วมกับข้อที่ 1.1 ได้**



2 เชื้อนโงการจอง และการชำระเงิน *เฉพาะการตัดกรู๊ป หรือกรู๊ปเหมา
ซึ่งเป็นข้อตกลงระหว่าง บริษัททัวร์ ผู้ขาย และ บริษัททัวร์ผู้ซื้อ เท่านั้น



มัดจำท่านละ 10,000 บาท หลังจากที่ได้รับอินวอยซ์การจอง 1 วัน
(กรณีลูกค้าทำการจองน้อยกว่าวันเดินทาง 30 วัน ทางบริษัทฯ ขอสงวนสิทธิ์ในการเก็บค่า
ทัวร์เต็มจำนวนทันทีในวันจองเท่านั้น)



ส่วนที่เหลือ ชำระก่อนวันเดินทาง 35 วัน
(นับรวมวันเสาร์ และอาทิตย์)



หากไม่ชำระมัดจำตามที่กำหนด
ขออนุญาตตัดที่มัดจำให้ลูกค้าท่านอื่นที่รออยู่



หากชำระไม่ครบตามจำนวน
บริษัทฯ ถือว่าท่านยกเลิกการเดินทาง
โดยอัตโนมัติโดยไม่มีเงื่อนไข



เมื่อท่านชำระเงิน ไม่ว่าจะทั้งหมด
หรือ บางส่วน
ทางบริษัทฯ ถือว่าท่านได้ยอมรับเงื่อนไข
และ ข้อตกลงต่างๆที่ได้ระบุไว้ทั้งหมดนี้แล้ว

2.1 เชื้อนโงยกเลิกการจอง

- ยกเลิกก่อนการเดินทางไม่น้อยกว่า 45 วัน คืบเงินเต็มจำนวน
- ยกเลิกก่อนการเดินทางน้อยกว่า 45 วัน คืบเงินบางส่วน (หักจากค่าใช้จ่ายที่เกิดขึ้นจริงแล้ว เช่น ค่ามัดจำบัตรโดยสารเครื่องบิน และมัดจำค่าบริการโรงแรม, รถไค้ช, ร้านอาหาร จากทางต่างประเทศ)
- ยกเลิกก่อนการเดินทางน้อยกว่า 30 วัน ไม่สามารถคืบเงินได้

2.2 เชื้อนโงยกเลิกการจอง / เดินทางวันหยุด หรือเทศกาล และโปรแกรมที่เดินทางด้วยเที่ยวบินพิเศษ Charter Flight

- กรู๊ปที่เดินทาง ใน **ช่วงวันหยุด หรือเทศกาล** ที่ต้องการันตีค่าบัตรโดยสารทั้งหมด และ ที่นั่งกับสายการบิน หรือกรู๊ปที่มีการันตีค่าบริการที่พัก ทั้งหมด และอื่นๆโดยตรง หรือโดยการผ่านตัวแทนในประเทศ หรือ ต่างประเทศ และไม้อาจขอคืบเงินได้ รวมถึงเที่ยวบินพิเศษ CHARTER FLIGHT ขอสงวนสิทธิ์ไม่มีการคืบเงินทุกกรณี ทั้งมัดจำ หรือค่าทัวร์ทั้งหมด เนื่องจากการเหมาะจ่ายในเที่ยวบิน และโปรแกรมต่างๆ **ซึ่งไม่สามารถใช้เชื้อนโงยกเลิกการจองร่วมกับข้อที่ 2.1 ได้**



3

เงื่อนไขกรณีเกิดภัยพิบัติ ไม่ว่ากรณีใดๆ หากเกิดภัยพิบัติตามธรรมชาติ หรือ ภัยพิบัติอื่นไม่สามารถ คาดการณ์ล่วงหน้าได้



เช่น พายุไต้ฝุ่น แผ่นดินไหว สึนามิ หรือโรคระบาด
ในประเทศ หรือ นอกประเทศ หรือเมืองที่ท่านเดินทางไป

ลูกค้าไม่สามารถที่จะนำเหตุการณ์ดังกล่าวมาขอยกเลิก หรือ ขอเงินคืนได้ และ บริษัทฯ
จะไม่คืนเงินใดๆ ทั้งสิ้น แต่จะขอสงวนสิทธิ์ในการพิจารณาเลื่อนการเดินทางออกไปได้ตามที่บริษัทฯ ได้แจ้ง
จนกว่าภัยพิบัตินั้นจะสิ้นสุดลง



โปรดตรวจสอบ Passport
จะต้องมีอายุคงเหลือ **ณ** วันเดินทางมากกว่า **6 เดือนขึ้นไป** และ **เหลือ**
หน้ากระดาษอย่างต่ำ 2 หน้า หากไม่มั่นใจโปรดสอบถาม

⚠️ หมายเหตุ

กรณีที่ต้องตรวจคนเข้าเมืองทั้งกรุงเทพฯ และในต่างประเทศ ปฏิเสธมิให้เดินทางออก หรือ เข้าประเทศที่ระบุไว้
ในรายการเดินทาง บริษัทฯ ขอสงวนสิทธิ์ที่จะไม่คืนค่าตั๋วไม่ว่ากรณีใดๆ ทั้งสิ้น รวมถึงเมื่อท่านออกเดินทาง
ไปกับคณะแล้ว ถ้าท่านงดการใช้บริการรายการใดรายการหนึ่ง หรือไม่เดินทางพร้อมคณะ ถือว่าท่านสละสิทธิ์
ไม่อาจเรียกร้องค่าบริการคืน ไม่ว่ากรณีใดๆ ทั้งสิ้น



ข้อมูลเพิ่มเติม : ตัวเครื่องบิน และ ที่นั่ง

➔ ในการเดินทางเป็นหมู่คณะ ผู้โดยสารจะต้องเดินทางไป-กลับพร้อมกัน ไม่สามารถเลื่อนวันเดินทางกลับได้

➔ กรณี ยกเลิกการเดินทาง บัตรโดยสารไม่สามารถยกเลิก หรือคืนเงินบางส่วนได้



ที่นั่งมาตรฐาน



ที่นั่ง HOT SEAT



ข้อมูลเพิ่มเติม : โรงแรมที่พัก



เนื่องจากการวางแผนแบบห้องพักของแต่ละโรงแรมแตกต่างกัน จึงอาจทำให้ห้องพักแบบ
ห้องเดี่ยว (Single) และห้องคู่ (Twin / Double) และ ห้องพักแบบ 3 ท่าน / 3 เตียง (Triple Room)
ห้องพักอาจจะไม่ติดกัน



กรณีจัดงานจัดประชุมนานาชาติ (Trade Fair) เป็นผลให้ค่าโรงแรมสูงขึ้นมาก และห้องพักในเมืองเดิม
บริษัทฯ ขอสงวนสิทธิ์ในการปรับเปลี่ยน หรือย้ายเมืองเพื่อให้เกิดความเหมาะสม



กรณีต้องการพักแบบ 3 ท่าน ต่อห้อง (Triple Room)
ในกรณีที่โรงแรมไม่มีห้อง Triple Room ทางบริษัทฯ ขอสงวนสิทธิ์ในการจัดห้องให้เป็นแบบ
แยก 2 ห้อง คือ 1 ห้องพักรู้ และ 1 ห้องพักเดี่ยว



ข้อมูลเพิ่มเติม : สัมภาระ และ ค่าพนักงานยกกระเป๋า (Porter)



สำหรับน้ำหนักของสัมภาระที่ทางสายการบินอนุญาตให้บรรทุกใต้ท้องเครื่องบิน คือ 20 กิโลกรัม
(สำหรับผู้โดยสารชั้นประหยัด / Economy Class Passenger) การเรียกค่าระวางน้ำหนักเพิ่มเป็นสิทธิ์
ของสายการบินที่ท่านไม่อาจปฏิเสธได้ (ท่านต้องชำระในส่วนที่โดนเรียกเก็บเพิ่ม)



สำหรับกระเป๋าสัมภาระของผู้โดยสาร (ยกเว้นทารก) สามารถนำสัมภาระพกพาขึ้นเครื่องได้ไม่เกิน 2 ชั้น
ได้แก่ กระเป๋าสัมภาระ 1 ชั้น หรือกระเป๋าใส่คอมพิวเตอร์ หรือกระเป๋าถือ หรือกระเป๋าขนาดเล็กอีก 1 ชั้น
ต้องมีขนาดไม่เกิน 56 ซม.(สูง)×36 ซม.(กว้าง)× 23 ซม.(หนา)
ต้องสามารถจัดเก็บไว้ในช่องเก็บสัมภาระเหนือศีรษะภายในห้องโดยสารได้



ในกรณีที่กระเป๋าเดินทาง สัมภาระของท่าน เสียหาย สูญหาย
หรือเกิดความล่าช้าจากการเดินทาง ทางบริษัทฯ
ขอสงวนสิทธิ์ไม่รับผิดชอบในค่าใช้จ่ายต่างๆที่เกิดขึ้น ในทุกกรณี
หมายเหตุ... (สำคัญมาก!!! ผู้โดยสารควรรับทราบก่อนการเดินทาง)



โรงแรมส่วนใหญ่ในประเทศญี่ปุ่นไม่มีพนักงานยกกระเป๋า (Porter) ให้บริการ
ท่านจึงต้องดูแลกระเป๋าเดินทาง และ สัมภาระด้วยตนเอง ขอแนะนำให้จัดเตรียมเสื้อผ้าและสิ่งของจำเป็น
ให้เหมาะสมกับจำนวนวันเดินทาง เพื่อความสะดวกสบายตลอดทริปค่ะ

IMPORTANT!
INFORMATION!

ข้อควรรู้ก่อนทำการจองทัวร์ สำคัญมาก!!!

1

รายการอาจมีการเปลี่ยนแปลงตามความเหมาะสม

เนื่องจาก การยกเลิกเที่ยวบิน ความล่าช้าของสายการบิน โรงแรม ที่พัก การจราจร เหตุการณ์ทางการเมือง การนัดหยุดงาน การท่องเที่ยว อุบัติเหตุ สภาพอากาศ ภัยธรรมชาติ วิกฤติ อคติภัย โรคระบาด ในประเทศ หรือนอกประเทศ หรือเมืองที่ท่านเดินทางไป หรือ ไม่ว่าจะด้วยสาเหตุใดๆ ก็ตาม **(ซึ่งเป็นเหตุการณ์ที่นอกเหนือการควบคุมจากทางบริษัทฯ)** โดยทางบริษัทฯ จะคำนึงถึงความปลอดภัยของลูกค้าเป็นสำคัญ

2

หากท่านยกเลิกทัวร์

เนื่องจากเหตุการณ์ความไม่สงบทางการเมือง สายการบิน สภาพอากาศ ภัยธรรมชาติ วิกฤติ อคติภัย โรคระบาด ในประเทศ หรือนอกประเทศ หรือเมืองที่ท่านเดินทางไป แต่สายการบิน หรือในส่วนของการบริการทางประเทศที่ท่านเดินทางท่องเที่ยว ยังคงให้บริการอยู่เป็นปกติ ทางบริษัทฯ ขอสงวนสิทธิ์ในการไม่คืนค่าทัวร์ทั้งหมด หรือบางส่วนให้กับท่าน

3

หากในวันเดินทาง สถานที่ท่องเที่ยวใดที่ไม่สามารถเข้าชมได้

สถานที่ท่องเที่ยวใดที่ไม่สามารถเข้าชมได้ ไม่ว่าจะด้วยสาเหตุใดก็ตาม **ทางบริษัทฯ จะหาสถานที่ท่องเที่ยวใหม่ทดแทน หรือคืนค่าใช้จ่ายบางส่วนนั้นให้**

4

บริษัทฯ จะไม่รับผิดชอบและขอสงวนสิทธิ์ในการไม่คืนค่าทัวร์ทั้งหมด หรือ บางส่วนให้กับท่าน ในกรณีดังนี้

- กรณีที่กองตรวจคนเข้าเมือง ห้ามผู้เดินทาง เดินทาง เนื่องจากมีสิ่งผิดกฎหมาย หรือสิ่งของห้ามนำเข้าประเทศ **เอกสารเดินทางไม่ถูกต้อง** หรือความประพฤติ سوءไปในทางเสื่อมเสียด้วยเหตุผลใดๆ ก็ตามที่ทางกองตรวจคนเข้าเมืองห้ามเดินทาง
- กรณีที่สถานทูตงดออกวีซ่า อันสืบเนื่องมาจากตัวผู้โดยสารเอง
- กรณีที่กองตรวจคนเข้าเมืองของประเทศไทยงดออกเอกสารเข้าเมือง ให้กับชาวต่างชาติ หรือ คนต่างด้าวที่พำนักอยู่ในประเทศไทย



จากมาตรการยกเว้นวีซ่าเข้าประเทศเวียดนามให้กับคนไทย

ผู้ที่ประสงค์จะพำนักระยะสั้นใน ประเทศเวียดนามไม่เกิน 30 วัน ไม่ว่าจะด้วยวัตถุประสงค์เพื่อ การท่องเที่ยว เยี่ยมญาติ หรือ ธุรกิจ จะต้องยื่นเอกสารในขั้นตอนการตรวจคนเข้าเมือง เพื่อยืนยันการมี คุณสมบัติ การเข้าประเทศ ดังต่อไปนี้

1. ตัวเครื่องบิน (ทางบริษัทฯ จัดการให้)
2. สิ่งที่ยืนยันว่าท่านสามารถรับผิดชอบค่าใช้จ่ายที่อาจเกิดขึ้นในระหว่างที่พำนักในประเทศเวียดนามได้ (เช่น เงินสด บัตรเครดิต เป็นต้น)
3. ชื่อ ที่อยู่ และหมายเลขติดต่อในระหว่างที่พำนักในประเทศเวียดนาม (ทางบริษัทฯ จัดการให้)
4. กำหนดการเดินทางระหว่างที่พำนักในประเทศเวียดนาม (ทางบริษัทฯ จัดการให้)

• คุณสมบัติการเข้าประเทศเวียดนาม

(สำหรับกรณีการเข้าประเทศเวียดนามด้วยมาตรการยกเว้นวีซ่า)

1. หนังสือเดินทางต้องมีอายุการใช้งานเหลืออยู่ ไม่ต่ำกว่า 6 เดือน
2. กิจกรรมใดๆ ที่จะกระทำในประเทศเวียดนามจะต้องไม่เป็นสิ่งที่ขัดต่อกฎหมายและเข้าข่ายคุณสมบัติ การพำนักระยะสั้น
3. ในขั้นตอนการขอเข้าประเทศ จะต้องระบุระยะเวลาการพำนักไม่เกิน 15 วัน
4. เป็นผู้ที่ไม่ม่ประวัติการถูกส่งตัวกลับจากประเทศเวียดนาม มีใด้อยู่ในระยะเวลาของการถูกปฏิเสธ ไม่ใ้เข้าประเทศ และ ไม่เข้าข่ายคุณสมบัติที่จะถูกปฏิเสธไม่ใ้เข้าประเทศ



หมายเหตุ : กรุณาอ่านศึกษารายละเอียดทั้งหมดก่อนทำการจอง เพื่อความถูกต้อง และ ความเข้าใจตรงกันระหว่างท่านลูกค้า และบริษัท

1

บริษัทฯ ขอสงวนสิทธิ์ที่จะเลื่อนการเดินทาง หรือ ปรับราคาค่าบริการขึ้น ในกรณีที่มีผู้ร่วมคณะไม่ถึง 20 ท่าน

2

ขอสงวนสิทธิ์การเก็บค่าน้ำมันและภาษีสนามบินทุกแห่งเพิ่ม หากสายการบินมีการปรับขึ้นก่อนวันเดินทาง

3

บริษัทฯ จะไม่รับผิดชอบใดๆ ทั้งสิ้น หากเกิดกรณีความล่าช้าจากสายการบิน การยกเลิกบิน การประท้วง การนัดหยุดงาน การก่อการจลาจล ภัยธรรมชาติ การนำสิ่งของผิดกฎหมาย ซึ่งอยู่นอกเหนือความรับผิดชอบของบริษัทฯ

4

บริษัทฯ จะไม่รับผิดชอบใดๆ ทั้งสิ้น หากเกิดสิ่งของสูญหาย อันเนื่องมาจากความประมาทของท่าน เกิดจากการโจรกรรม และอุบัติเหตุจากความประมาทของนักท่องเที่ยวเอง

5

เมื่อท่านตกลงชำระเงินมัดจำหรือค่าทัวร์ทั้งหมดกับทางบริษัทฯแล้ว ทางบริษัทฯ จะถือว่าท่านได้ยอมรับเงื่อนไขข้อตกลงต่างๆ ทั้งหมด

6

รายการนี้เป็นเพียงข้อเสนอที่ต้องได้รับการยืนยันจากบริษัทฯ อีกครั้งหนึ่ง หลังจากได้สำรองโรงแรมที่พักในต่างประเทศเรียบร้อยแล้ว โดยโรงแรม จัดในระดับใกล้เคียงกัน ซึ่งอาจจะปรับเปลี่ยนตามที่ระบุในโปรแกรม

7

การจัดการเรื่องห้องพัก เป็นสิทธิของโรงแรมในการจัดห้องให้กับกรุ๊ป ที่เข้าพัก โดยมีห้องพักรักษาสำหรับผู้สูบบุหรี่ / ปลอดบุหรี่ได้ โดยอาจจะ ขอเปลี่ยนห้องได้ตามความประสงค์ของผู้ที่พัก ทั้งนี้ขึ้นอยู่กับความพร้อม ให้บริการของโรงแรม และไม่สามารถรับประกันได้

8

กรณีผู้เดินทางต้องการความช่วยเหลือเป็นพิเศษ อาทิเช่น ใช้วีลแชร์ กรุณาแจ้งบริษัทฯ อย่างน้อย 7 วันก่อนการเดินทาง มิฉะนั้นบริษัทฯ ไม่สามารถจัดการล่วงหน้าให้ได้ **วีลแชร์สำหรับใช้ในสนามบินเท่านั้น**

9

มัคคุเทศก์ พนักงาน และตัวแทนของผู้จัด ไม่มีสิทธิ์ในการให้คำสัญญาใดๆ ทั้งสิ้นแทนผู้จัด นอกจากนี้เอกสารลงนามโดยผู้มีอำนาจ ของผู้จัดกำกับเท่านั้น

10

ในกรณีที่ผู้เดินทางไม่ผ่านการพิจารณา หรือการอนุญาต ให้เดินทางเข้าประเทศเวียดนาม ประเทศจีน หรือการ ออกเดินทางจากประเทศไทย โดยเจ้าหน้าที่ตรวจคนเข้าเมือง หรือ กรมแรงงาน ของทั้งสองประเทศ อันเนื่องมา จากการกระทำที่ส่อไปในทางผิดกฎหมาย การหลบหนี เข้าออกเมือง เอกสารเดินทางไม่ถูกต้อง หรือการถูก ปฏิเสธในกรณีอื่นๆทางผู้จัดจะไม่รับผิดชอบ และไม่สามารถคืนค่าใช้จ่ายต่างๆ ได้เนื่องจาก เป็นค่าใช้จ่ายที่ได้ ทำการชำระแบบเหมาจ่ายให้กับตัวแทนต่างๆ ในประเทศเวียดนาม หรือ จีน แล้ว

11

สภาพการจราจรในช่วงวันเดินทางตรงกับวันหยุดเทศกาลของเวียดนาม และ ประเทศจีน หรือ วันเสาร์อาทิตย์ รถอาจจะติด ทำให้เวลาในการท่องเที่ยว และ ซ้อปปีงแต่ละสถานที่น้อยลง โดยเป็นดุลยพินิจของมัคคุเทศก์ และคนขับรถในการบริหารเวลา ซึ่งอาจจะขอความร่วมมือจากผู้เดินทาง ในบางครั้งที่ต้องเร่งรีบ เพื่อให้ได้ท่องเที่ยวตามโปรแกรม

12

บริการน้ำดื่มท่านวันละ 1 ขวด ต่อคน /ต่อวัน เฉพาะในวันที่มีการให้บริการโดยรถบัส

13

การให้บริการของรถบัสนำเที่ยว ตามกฎหมายของประเทศเวียดนาม สามารถให้บริการวันละ 12 ชั่วโมง ในวันนั้นๆ มีอาจเพิ่มเวลาได้โดยมัคคุเทศก์ และคนขับจะเป็นผู้บริหารเวลาตามความเหมาะสมทั้งนี้ขึ้นอยู่กับสภาพการจราจร ในวันเดินทางนั้นๆ เป็นหลักจึงขอสงวนสิทธิ์ในการปรับเปลี่ยนเวลาท่องเที่ยวตามสถานที่ ในโปรแกรมการเดินทาง

ขอขอบพระคุณทุกท่านที่มอบความไว้วางใจให้กับเรา
ดูแลเรื่องการท่องเที่ยวและบริการ

