

AirAsia WDHGH003

เชียงใหม่ - หางโจว เที่ยว 2 เมืองดัง

4วัน
3คืน



ราคาเริ่มต้นเพียง

14,999.-

รอบวัน
เดินทาง พฤศจิกายน 68 - มีนาคม 69

เชียงใหม่ หอไข่มุก, ถนนนาทิง, Pop Mart, Tian an 1000 trees
หางโจว หางโจว, หมู่บ้านชา, ถนนคนเดินหูบิน, หางโจวซีตี้

พักรวม
4-5 ดาวทุกคืน

น้ำหนักกระเป๋า
20 กิโลกรัม

อาหาร
จัดฟรี



เมนูพิเศษ!! ชาสมุนไพรเชียงใหม่

สายการบิน AIR ASIA (FD) : ขึ้นเครื่องที่สนามบินดอนเมือง

FD568 DMK (ดอนเมือง) - HGH (หางโจว) 16.05 - 21.05 น.
FD569 HGH (หางโจว) - DMK (ดอนเมือง) 22.15 - 01.40+1 น.

โหลดกระเป๋าสัมภาระได้น้ำหนักไม่เกิน 20 กก. และต้องขึ้นเครื่องบินได้น้ำหนักไม่เกิน 7 กก.

PASSPORT ต้องมีอายุใช้งานคงเหลือไม่น้อยกว่า 6 เดือน ณ วันกลับ



วันที่	โปรแกรม	อาหาร			โรงแรม
		เช้า	เที่ยง	เย็น	
1	กรุงเทพฯ (ดอนเมือง) - สนามบินหางโจว				FU YUAN HOTEL 4* หรือเทียบเท่า
2	เมืองหางโจว-เมืองเซี่ยงไฮ้-Sky Walk-ร้านบัวหิมะ-Tian An 1000 Trees-Starbuck+Louis Ship+หาดไว่ทาน-ถนนนานกิง The Bund -Shopping Pop Mart			-	SHANGHAI BOSAI HOTEL 4* หรือเทียบเท่า
3	เมืองหางโจว-วัดหลงหยวน-เมืองโบราณน้ำหนานซุน ร้านหยก-ช้อปปิ้ง Outlet-ชมแสงสีเสียง HANGZHOU CITY BALCONY				FU YUAN HOTEL 4* หรือเทียบเท่า
4	เมืองหางโจว-หมู่บ้านชาเหมยเจียวอู่-ช้อปปิ้งถนนคนเดินอู๋ปิ่น เดินเล่นริมทะเลสาบซีหู-สนามบินหางโจว - สนามบินดอนเมือง			-	

DAY 1 กรุงเทพฯ – สนามบินดอนเมือง

13.00 น. คณะพร้อมกัน ณ **ท่าอากาศยานดอนเมือง** อาคารผู้โดยสารระหว่างประเทศอาคาร 1 ชั้น 3 ประตู 1 เคาน์เตอร์สายการบิน THAI AIR ASIA (FD) โดยมีเจ้าหน้าที่ของบริษัทฯคอยให้การต้อนรับและอำนวยความสะดวกแก่ท่าน

****กรุณาเผื่อเวลาของท่านในการเดินทางมายังสนามบิน เนื่องจากต้องใช้เวลาในการเช็คอินค่อนข้างนาน เคาน์เตอร์สายการบินจะปิดให้ทำการเช็คอิน ก่อนเวลาบินประมาณ 1 ชั่วโมงค่ะ****

16.05 น. ออกเดินทางสู่**เมืองหางโจว** ประเทศจีน โดยเที่ยวบินที่ **FD568**

21.05 น. เดินทางถึงท่าอากาศยานหางโจว ประเทศจีน **(เวลาท้องถิ่นเร็วกว่าประเทศไทย 1 ชั่วโมง)** หลังผ่านขั้นตอนการตรวจหนังสือเดินทางและตรวจรับสัมภาระเรียบร้อยแล้ว

หลังจากนั้นนำทุกท่านสู่**หางโจว** เป็นเมืองเก่าแก่ 1 ใน 6 ของจีนประเทศหางโจว เป็นเมืองใหญ่ที่สุดในมณฑลเจ้อเจียง เป็นพื้นที่เศรษฐกิจที่สำคัญในระดับประเทศและยังเป็นเมืองที่มีความก้าวหน้าทางเทคโนโลยีขั้นสูงจนได้รับฉายาว่า เป็น 'Silicon Valley' ของจีนเป็นเมืองหลวงของมณฑลเจ้อเจียงสาธารณรัฐประชาชนจีนเมืองหางโจวซึ่งเป็นเมืองเก่าแก่ 1 ใน 6 ของประเทศจีน

ที่พัก HANGZHOU FU YUAN HOTEL หรือเทียบเท่า 4* ดาวจีน

DAY 2 เมืองหางโจว - เซี่ยงไฮ้ - SKY WALK - ร้านยาบัวหิมะ - TIAN AN 1000 TREES - STARBUCK + เรือ LV - หาดไว่ทาน - ช้อปปิ้งนานกิง+Pop Mart **10 (B/L/-)**

เช้า 10 บริการอาหารเช้า ณ ห้องอาหารของโรงแรม

นำท่านเดินทางสู่ **เมืองเซี่ยงไฮ้** (จากหางโจว-เซี่ยงไฮ้ ใช้เวลาในการเดินทางประมาณ 2.30-3ชั่วโมง) เซี่ยงไฮ้หรือเซี่ยงไห่ เป็นหนึ่งใน4นครปกครองโดยตรงของประเทศจีน ตั้งอยู่บริเวณทางใต้ของปากแม่น้ำแยงซี และมีแม่น้ำหวงผู่ไหลผ่านกลางเมือง มีประชากรใน ค.ศ. 2023 จำนวน 24.8 ล้านคน และหากนับรวมในเขตเมืองทั้งหมดจะมีประชากร

ของโลก ปัจจุบันได้รับการจัดอันดับเป็นหนึ่งในเมืองที่พัฒนามากที่สุดในโลกและหนึ่งในศูนย์กลางทางเศรษฐกิจที่ใหญ่ที่สุดของโลก หลังจากนั้นนำท่านไปเช็คอินสวยๆที่ [SKY WALK ชมวิวหอไข่มุก](#) ย่าน Lujiazui อิสระให้ท่านได้เดินถ่ายรูปตามอัธยาศัย ท่านสามารถเดินเข้าสู่ทางเดินเชื่อมเข้าห้าง SUPER BRAND MALL และบริเวณใกล้เคียงมีร้านช้อปปิ้ง DISNEY LAND ขายสินค้าเกี่ยวกับตัวการ์ตูนดิสนีย์ เป็นอีก1จุดที่ห้ามพลาด!!

จากนั้นพาท่านชม [ร้านยาบัวหิมะ](#)

เที่ยง 10 รับประทานอาหารเที่ยง ณ ภัตตาคาร เมนูพิเศษ!! เมนูชาหมูเซี่ยงไฮ้

ขอแนะนำเดินทางสู่แลนด์มาร์กใหม่ของเซี่ยงไฮ้ คือโครงการ [TIAN AN 1,000 TREES](#) ตัวโครงการมีทั้งสวนสาธารณะ ร้านอาหาร ศิลปะ ห้องพัก มีทุกอย่างเท่าที่ท่านจะนึกได้ ออกแบบโดยสถาปนิกชาวอังกฤษ โทมัส เฮเธอร์วิก Tian An 1,000 Trees มีสองส่วน คือ Tian'an Qianshu และ Platform Garden บนชั้นหนึ่งและสองของอาคารเดิมเป็นที่ตั้งของโรงงานแปงเซี่ยงไฮ้มีความหลากหลายมากเพราะเป็นย่านศิลปะมีทั้งบ้านเรือนโรงงานศิลปะ ร้านอาหารเยอะแยะมากมาย แต่ทุกอย่างกระจุกกระจายอยู่ตามที่ต่างๆแบบต่างคนต่างอยู่ Tian An 1,000 Trees จึงเป็นเหมือนตัวกลางที่เชื่อมทุกอย่างให้เข้ากันทั้งตัวสถาปัตยกรรม ธรรมชาติ ศิลปะ และวิถีชีวิตผู้คนได้อย่างลงตัว

จากนั้นนำท่านชมร้าน [STARBUCKS RESERVE ROASTERY \(ไม่รวมค่าเครื่องดื่มและเบเกอรี่\)](#) สาขาที่นครเซี่ยงไฮ้ มาพร้อมกับความยิ่งใหญ่อลังการ ซึ่งได้ทำการเปิดตัวไปเมื่อวันที่ 6 ธันวาคม 2017 มีเนื้อที่ใหญ่โตถึง 2,787 ตารางเมตร ด้านบน ของร้านตกแต่งด้วยแผ่นไม้รูปหกเหลี่ยมซึ่งเป็นงานแฮนด์เมดจำนวน 10,000 แผ่น และที่ตั้งตระหง่านอยู่กลางร้านคือถ้ำแก้วแพทองเหลืองขนาด 40 ตัน สูงเท่าตึก 2 ชั้น ประดับประดาด้วยแผ่นตราประทับแบบจิวเวลรี่มากกว่า 1,000 แผ่น ซึ่งบอกเล่าเรื่องราวความเป็นมาของสตาร์ จากนั้นนำท่านสู่ [THE LOUIS \(เรือหลุยส์วิกตอง\)](#) แลนด์

มาร์กแห่งใหม่ที่เพิ่งเปิดของเซี่ยงไฮ้ เป็นเรือสำราญแห่งรวมทั้งร้านค้า นิทรรศการ เวิร์กช็อป คาเฟ่และร้านอาหารของแบรนด์ในทีเดียวโดยเรือจำลองลำนี้จะตั้งอยู่ตรงทางเข้าของห้างสรรพสินค้าหรืออย่าง HKRI Taikoo Hui กลางถนน West Nanjing ซึ่งเป็นแหล่งช้อปปิ้งชื่อดังของเซี่ยงไฮ้ในร้านขายของขวัญและ สินค้าแฟชั่นครบทุกหมวดหมู่บนชั้นสองและปิดท้ายด้วย Le Café Louis Vuitton ซึ่ง เป็นร้านอาหารแห่งแรกของแบรนด์ในเซี่ยง



ไฮ้ที่ตั้งอยู่ชั้น 3 จากนั้นนำ ท่านเดินทางกลับ [เมืองเซี่ยงไฮ้](#) เมืองที่ใหญ่ที่สุดของจีน มีท่าเรือที่มีจำนวนเรือคับคั่งที่สุดในโลกและมีคนอาศัยอยู่อย่างหนาแน่นมากที่สุดในจีน ที่ผสมผสานความเป็นเมืองเก่าและเมืองใหม่ได้อย่างลงตัว นำท่านสู่บริเวณ [หาดไวทาน \(WAITAN\)](#) ซึ่งไม่ได้เป็นหาดทรายชายทะเลแต่อย่างใด แต่เป็นย่านถนนริมแม่น้ำที่มีความยาว



ถนนนาจิง THE BUND

1.5 กิโลเมตร ไปตามริมแม่น้ำหวงผู่ฝั่งตะวันตกซึ่งอยู่ในย่านเมืองเก่าหาดไวทาน ยังคงเป็นสถานที่ถ่ายทำภาพยนตร์ที่โด่งดังเรื่อง “เจ้าพ่อเซี่ยงไฮ้” จากนั้นอิสระท่านเพลิดเพลินที่ [ถนนนาจิง \(NANJING ROAD\)](#) เป็นย่านช้อปปิ้งเก่าแก่ที่สุดของเซี่ยงไฮ้ เป็นตลาดซื้อขายของกันคึกคัก

ปิ้งสินค้าแบรนด์เนมจากทั่วโลก และยังเป็นศูนย์รวมร้านค้าและร้านอาหารอีกมากมาย และพลาดไม่ได้กับนักจุ่มอาร์ท
ทอยอย่างแบรนด์ [POPMART GLOBAL FLAGSHIP STORE](#) ร้านขายของเล่นที่เป็นที่โด่งดังในขณะนี้ไม่ว่าจะ
LABUBU MOLLY SKULLPANDA และอย่างอื่นอีกมากมาย ให้ท่านได้เลือกลุ้นกันอย่างสนุกสนาน

*****อิสระอาหารค่ำเพื่อความสะดวกในการท่องเที่ยว*****

ที่พัก SHANGHAI BOSAI HOTEL หรือเทียบเท่า 4* ดาวจีน

DAY 3

เมืองเซี่ยงไฮ้ - เมืองหางโจว - วัดฉงหยวน - ร้านหยก - เมืองโบราณน้ำหนานซุน
ชมแสงสีเสียง CITY BALCONY - ช้อปปิ้ง OUTLET (B/L/D)

เช้า (B) รับประทานอาหารเช้า ณ ห้องอาหารโรงแรม

จากนั้นนำท่านเดินทางสู่เมืองหางโจว (เซี่ยงไฮ้ - หางโจว ใช้เวลาในการเดินทาง 2.30-3 ชั่วโมง) เมืองเก่าแก่ 1 ใน 6
ของจีนประเทศหางโจว เป็นเมืองใหญ่ที่สุดในมณฑลเจ้อเจียง เป็นพื้นที่เศรษฐกิจที่สำคัญในระดับประเทศและยังเป็น
เมืองที่มีความก้าวหน้าทางเทคโนโลยีขั้นสูงจนได้รับฉายาว่าเป็น 'Silicon Valley' ของจีนเป็นเมืองหลวงของมณฑล

เจ้อเจียงสาธารณรัฐประชาชนจีนเมืองหางโจวซึ่งเป็นเมืองเก่าแก่ 1 ใน 6 ของประเทศจีน หลังจากนั้นนำท่านชม

วัดฉงหยวน ตั้งอยู่ในเมืองซูโจว ห่างจากตัวเมืองประมาณ 25 กิโลเมตร เป็นวัดเก่าแก่กว่า 1,500
ปีมีชื่อเสียงจากอุโบสถที่ใหญ่ที่สุดในประเทศจีน และองค์เจ้าแม่กวนอิมปิดทองสูง 33 เมตรภายในวิหารกลางน้ำ ซึ่งเป็น
องค์เจ้าแม่กวนอิมทรงยืนที่สูงที่สุดในจีน จากนั้นนำท่านแวะชมร้านหยก

เที่ยง (B) รับประทานอาหารเที่ยง ณ ภัตตาคาร

หลังจากนั้นนำท่านเมืองเก่าหนานซุน (Nanxun Old Town) เป็นที่รู้จักกันว่าเป็นเมืองน้ำเก่าแก่ในพื้นที่บริเวณดินดอน
สามเหลี่ยมปากแม่น้ำแยงซี (Yangtze River Delta) และเคยเป็นเมืองที่ร่ำรวยที่สุดในบรรดาหกเมืองโบราณของพื้นที่นี้
เมืองแห่งนี้ได้ผสมผสานเสน่ห์ของตะวันตกและตะวันออกเข้าไว้ด้วยกัน ให้คุณได้สัมผัสกับสถาปัตยกรรมและบรรยากาศที่
ตราตรึงใจนักท่องเที่ยวมาแล้วนักท่องเที่ยว เยี่ยมชมการค้าผ้าไหมที่มีชื่อเสียงบ้านเรือนโบราณ สวน และอาคารแปลก ๆ
และอย่าพลาดที่จะได้เห็นสวนดอกบัวขนาดเล็ก (Little Lotus Garden), ห้องสมุดส่วนตัว Jia Ye Tang และ
เฟลิดเฟลินไปกับการจิบน้ำชาเลียบคลองอันแสนเงียบสงบ หลังจากนั้นนำท่านสู่จุดชมวิว City Balcony หรือเสียงของ
เมือง เป็นสวนสาธารณะต้นไม้สีเขียวอันใจกลางเมือง มีที่นั่งตามขั้นบันได อีกทั้งท่านยังสามารถมองเห็น
Intercontinental Hangzhou ลูกบอลสีทอง ห้องพักทุกห้องเปิดรับวิว 360 องศา รวมทั้งตึกเปิดประดับไฟสวยงาม
พร้อมชมวิวทิวทัศน์ธรรมชาติสวยงามรอบๆ จากนั้นนำท่านช้อปปิ้งสินค้าแบรนด์เนมที่ outlet ตามอัธยาศัยให้อิสระท่าน
เลือกซื้อสินค้าแบรนด์ชั้นนำของประเทศจีนและ นอกจากนี้ภายในยังมีร้านอาหารและเครื่องดื่มจำหน่ายอีกด้วย

เย็น (B) รับประทานอาหารค่ำ ณ ภัตตาคาร

ที่พัก HANGZHOU FU YUAN HOTEL หรือเทียบเท่า 4* ดาวจีน

DAY 4

เมืองหางโจว - หมู่บ้านชาเหมยเจียอู่(ร้านชา) - ถนนคนเดิน HUBIN - ทะเลสาบซีหู (ไม่รวมค่าล่องเรือ)
สนามบินหางโจว - สนามบินดอนเมือง-กรุงเทพฯ
(B/L/-)

เช้า (B) รับประทานอาหารเช้า ณ ห้องอาหารโรงแรม

อัตราค่าบริการ*ราคาพิเศษ!! ไม่มีราคาเด็ก*

****ค่าบริการสำหรับเด็กอายุไม่เกิน 2 ปี (Infant) ท่านละ 6,500 บาท ****

วันเดินทาง	ราคาทัวร์/ท่าน ห้องละ 2-3 ท่าน	ราคา ห้องพักเดี่ยว	ที่นั่ง
21 - 24 พฤศจิกายน 2568	14,999.-	3,000. -	20+1
12 - 15 ธันวาคม 2568	15,999.-	3,000. -	20+1
02 - 05 มกราคม 2569	17,999.-	4,000. -	20+1
16 - 19 มกราคม 2569	15,999.-	3,000. -	20+1
30มกราคม - 02กุมภาพันธ์ 2569	15,999.-	3,000. -	20+1
27กุมภาพันธ์ - 02มีนาคม 2569	15,999.-	3,000. -	20+1
13 - 16 มีนาคม 2569	15,999.-	3,000. -	20+1

พาสปอร์ตควรมีอายุไม่ต่ำกว่า 6 เดือนนับจากวันเดินทาง

ไม่รวมทิปโลคอลไกด์ + คนขับรถตลอดการเดินทาง
ท่านละ 2,000 บาท

****ขออนุญาตเก็บค่าทิปทุกท่านที่สนามบินไทย****

****ส่วนหัวหน้าทัวร์แล้วแต่ความพึงพอใจของท่าน****

โปรแกรมและรายละเอียดของการเดินทาง

****อาจมีการเปลี่ยนแปลงได้**** ทั้งนี้ขึ้นอยู่กับสภาพอากาศและ
เหตุสุดวิสัยต่างๆ ที่ไม่สามารถคาดการณ์ล่วงหน้าได้....โดยทาง
บริษัทฯจะคำนึงถึงผลประโยชน์และความปลอดภัยของผู้ร่วมเดินทาง
เป็นสำคัญ จึงเรียนมาเพื่อโปรดทราบและทำความเข้าใจค่ะ



✔ อัตราค่าบริการนี้รวม



ค่าตัวเครื่องบินไป-กลับ



ภาษีสนามบิน, ภาษีน้ำมัน (กรณีสายการบินมีการปรับขึ้นค่าภาษีน้ำมัน ขออัญญาตเก็บค่าใช้จ่ายเพิ่มเติม)



ค่าน้ำหนักกระเป๋าสัมภาระ เป็นไปตามสายการบินกำหนด



ค่าที่พักตามที่ระบุในรายการ พักห้องละ 2-3 ท่าน



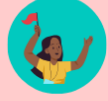
ค่าประกันอุบัติเหตุระหว่างเดินทาง วงเงินท่านละ 1,000,000 บาท เงื่อนไขตามกรมธรรม์



ค่าอาหารตามมือที่ระบุในรายการ



ค่าเข้าชม สถานที่ท่องเที่ยว ตามระบุในรายการ



ค่าจ้างมัคคุเทศก์คอยบริการ ตลอดการเดินทาง



ค่ารถรับ-ส่ง และนำเที่ยวตามรายการ



ค่าอาหารตามมือที่ระบุในรายการ



ค่าน้ำดื่มวันละ 1 ขวด ต่อท่าน

✘ อัตราค่าบริการนี้ไม่รวม



ค่าใช้จ่ายส่วนตัวนอกเหนือจากรายการที่ระบุ เช่น ค่าทำหนังสือเดินทาง, ค่าโทรศัพท์, ค่าโทรศัพท์ทางไกล, ค่าอินเทอร์เน็ต, ค่าชกรีด, มีนินบาร์ในห้องพัก (กรุณาสอบถามหัวหน้าทัวร์ก่อนการใช้บริการ)



ค่าดำเนินการอื่นๆ สำหรับผู้ที่ไม่ได้ถือหนังสือเดินทางสัญชาติไทย ค่าดำเนินการแจ้งเข้า-ออก ประเทศ



ค่าใช้จ่ายต่างๆ ที่เกี่ยวข้องกับการติดเชื้อโควิด 19 ระหว่างเดินทางท่องเที่ยว



ค่าอาหารพิเศษที่นอกเหนือจากรายการทัวร์กำหนด และ รวมถึงการรีเคสอาหารพิเศษต่างๆ เช่น อาหารเจ มังสวิรัต อาหารทะเล เป็นต้น



ค่าบริการอื่นๆ เพิ่มของสายการบิน เช่น ที่นั่ง วีลแชร์ และ บริการเสริมอื่น (ถ้ามี)



ค่าทิปคนขับรถ หัวหน้าทัวร์ และมัคคุเทศก์ท้องถิ่น



ค่าธรรมเนียมวีซ่าและค่าดำเนินการต่างๆ (ในกรณีที่ทางการจีนยกเลิกฟรีวีซ่า)



เที่ยวไทย



เอกสารที่ต้องใช้ในการไป **ประเทศจีน**

1. พาสปอร์ต
2. ตั๋วเครื่องบินไป-กลับ
3. ใบจองโรงแรมที่พัก



“PASSPORT THAI FREE VISA”





เงื่อนไข

การสำรองที่นั่งและการยกเลิก

การสำรองที่นั่ง

- สำรองที่นั่งพร้อมชำระมัดจำท่านละ 7000บาท ภายใน 3วัน หลังจากการจอง
- ชำระส่วนที่เหลือทั้งหมด ก่อนเดินทาง 30 วัน
- กรณีสำรองที่นั่ง น้อยกว่า 30 วัน ชำระเงินจำนวนเต็ม

เงื่อนไขการยกเลิก

แจ้งยกเลิก

50 วัน

ก่อนการเดินทางขึ้นไป

คืนค่าทัวร์ทั้งหมด

โดยหัก ค่าใช้จ่ายที่เกิดขึ้นจริงทุกกรณี

แจ้งยกเลิก

30 - 49 วัน

ก่อนการเดินทางขึ้นไป

หักค่าใช้จ่าย 50% ของค่าทัวร์

โดยหัก ค่าใช้จ่ายที่เกิดขึ้นจริงทุกกรณี

แจ้งยกเลิก

0 - 29 วัน

ก่อนการเดินทางขึ้นไป

หักค่าใช้จ่าย 100% ของค่าทัวร์



เงื่อนไข

และข้อกำหนดที่ท่านควรทราบก่อน

◆ ข้อมูลสำคัญที่ท่านควรทราบและทำความเข้าใจ ◆

1. เกี่ยวกับที่นั่งบนเครื่องบิน เนื่องจากบัตรโดยสารเป็นแบบหมู่คณะ (ราคาพิเศษ) สายการบินจึงขอสงวนสิทธิ์ในการเลือกที่นั่งบนเครื่องบินทุกกรณี
2. กรณีที่ท่านเป็นมุสลิม หรือ นับถือศาสนาอิสลาม หรือ ท่านเจ ท่านมังสวิรัต หรือ แพ้อาหารบางประเภท โปรดระบุมาให้ชัดเจนในขั้นตอนการจอง กรณีที่ท่านแจ้งก่อนการเดินทางกะทันหันอาจมีค่าใช้จ่ายเพิ่มเพื่อชำระกับเมนูใหม่ที่ต้องการ เพราะเมนูเดิมของคณะไม่สามารถยกเลิกได้
3. บางสายการบินอาจมีเงื่อนไขเกี่ยวกับการให้บริการอาหารบนเครื่องบินที่แตกต่างกัน ขอให้ท่านทำความเข้าใจถึงวัฒนธรรมประจำชาติของแต่ละสายการบินที่กำลังให้บริการท่านอยู่
4. สายการบินอาจมีการงดเสิร์ฟอาหารและเครื่องดื่ม หรือเปลี่ยนแปลงรูปแบบอาหารซึ่งขึ้นอยู่กับสายการบินเป็นผู้กำหนด ทางบริษัทไม่สามารถควบคุมได้
5. เรื่องห้องพัก รบกวนแจ้งให้ชัดเจนว่าท่านต้องการพักแบบใด
ในทัวร์จะมีแบบ : พัก 2 ท่าน (ห้อง TWIN หรือ DOUBLE)
พัก 3 ท่าน (ห้อง TRIPPLE)
พัก 1 ท่าน (ห้อง SINGLE **จะเสียค่าใช้จ่ายเพิ่ม**)

เงื่อนไข

และข้อกำหนดที่ท่านควรทราบก่อน

◆ ข้อมูลสำคัญที่ท่านควรทราบและทำความเข้าใจ ◆

- เรื่องอาหาร แต่ละเส้นทางจะมีเมนูที่แตกต่างกันออกไป แต่ละเมืองจะมีเมนูเด่นต่างกัน รสชาติต่างกัน วิธีการทำต่างกัน วัตถุดิบต่างกัน รบกวนท่านโปรดทำความเข้าใจ หากท่านไม่ทานหรือแพ้อาหาร รบกวนระบุให้ชัดเจนในขั้นตอนการจอง
- โปรแกรมอาจมีการเปลี่ยนแปลงได้ ขึ้นอยู่กับสถานการณ์หน้างาน เช่น การจราจรที่ติดขัด , สภาพอากาศ , การเมือง , ภัยพิบัติทางธรรมชาติ หรือเหตุการณ์อื่นๆ ที่เราไม่สามารถควบคุมได้ ทางบริษัทขอสงวนสิทธิ์ในการเปลี่ยนแปลงโปรแกรมโดยไม่ต้องแจ้งให้ทราบล่วงหน้า แต่จะคำนึงถึงประโยชน์ของลูกค้าเป็นสำคัญ
- กรณีเจ็บป่วยไม่สามารถเดินทางได้ ต้องมีใบรับรองแพทย์จากทางโรงพยาบาล บริษัทจะทำการเลื่อนการเดินทางให้ท่าน หรือยกเลิกให้ท่านตามเงื่อนไข แต่ทั้งนี้ท่านต้องยอมเสียค่าใช้จ่ายที่เกิดขึ้นจริง
- กรณีที่ท่านต้องออกตัวบินภายในประเทศ **รบกวนแจ้งทางทีมงานก่อนเพื่อขอไฟล์บินคอนเฟิร์มก่อนออกตัวทุกครั้ง** หากมิได้แจ้งให้ทราบทางเราจะไม่รับผิดชอบในทุกกรณี
- รบกวนอ่านและศึกษารายละเอียดทั้งหมดก่อนทำการจอง เพื่อความถูกต้องและประโยชน์ของตัวท่านเอง หากท่านได้ทำการจองและชำระมัดจำแล้ว ถือว่าท่านยอมรับเงื่อนไขทั้งหมด