

5 วัน | 4 คืน

รหัส : TGN-3UCKG01



ไม่ลาราน
ไมขาย Option

เที่ยวครบ
จบทุกไฮไลท์

ลงชิง

อู่หลง . อู่หลิงซาน . ต้าจู้

สัมผัสเมืองลอยฟ้า & มรดกโลกยูเนสโก

แลนด์มาร์คถ่ายรูปสุดชิค

HAPPY
NEW
YEAR
2026

เขานางฟ้า

มหาศาลาประชาคม

อุทยานหลุมฟ้า

รถไฟทะลุтик

เดินทาง

31 ธ.ค. - 04 ม.ค. 69

(วันปีใหม่)

ราคาเพียง

26,990.-

อุทยานเขานางฟ้า | หลุมฟ้า - สะพานสวรรค์ | ระเบียบแกว้ระจก

หุบเขารอยแยกอู่หลิงซาน | 816 ฐานวิศวกรรมนิวเคลียร์ใต้ดิน

ผาหินแกะสลัก | มรดกโลกพระแกะสลักหินเขาเป่าตึงซัน

หงหยาดัง | ถนนคนเดินเจียวฟางเปี่ย | มหาศาลาประชาคม | รถไฟฟารางเบาทะลุтик



ฉงชิ่ง

5 วัน 4 คืน

อู่หลง · อู่หลิงซาน · ต้าจู้

สัมผัสเมืองลอยฟ้า & มรดกโลกยูเนสโก

แลนด์มาร์คถ่ายรูปสุดชิค



四川航空
SICHUAN AIRLINES

FLIGHT : 3U3772

FLIGHT : 3U3771

BKK 19.20 → CKG 23.50

CKG 16.05 → BKK 18.20

ขาไป

ขากลับ

วันที่	รายการ	อาหาร			โรงแรม
		เช้า	กลางวัน	เย็น	
1	ทำอากาศยานนานาชาติสุวรรณภูมิ · ทำอากาศยานนานาชาติฉงชิ่งเจียงเป่ย์				CHONGQING TORKING ROYAL HOTEL 4* หรือเทียบเท่า
2	ฉงชิ่ง · อู่หลง · อุทยานเขานางฟ้า (รวมรถราง) · อุทยานแห่งชาติหลุมฟ้า - สะพานสวรรค์ · (รวมรถอุทยาน+ลิฟต์+รถแมตเตอร์) · ระเบียบแก้วระจก	🍴	🍴	🍴	DAWEIYING HOTEL 4* หรือเทียบเท่า
3	อู่หลง · ฝูหลิง · หุบเขารอยแยกอู่หลิงซาน (รวมกระเช้าขึ้น-ลง) · 816 ฐานวิศวกรรมนิวเคลียร์ · ฉงชิ่ง	🍴	🍴	🍴	CHONGQING TORKING ROYAL HOTEL 4* หรือเทียบเท่า
4	ฉงชิ่ง · ต้าจู้ · พาหิณแกะสลักต้าจู้ - มรดกโลกพระแกะสลักหินเขาเป่าตังซัน (รวมรถกอล์ฟ) · ฉงชิ่ง · ซุปบึงหงหยาดัง · ถนนคนเดินเจียฟางเป่ย์	🍴	🍴	🍴	CHONGQING TORKING ROYAL HOTEL 4* หรือเทียบเท่า
5	ฉงชิ่ง · มหาศาลาประชาคม · รถไฟฟ้ารางเบาทะเลตุ๊ก · ทำอากาศยานนานาชาติฉงชิ่งเจียงเป่ย์ · ทำอากาศยานนานาชาติสุวรรณภูมิ	🍴	🍴		

โปรแกรมอาจมีการสลับวันหรือเปลี่ยนแปลงไปตามความเหมาะสม ทั้งนี้ทางบริษัทจะทำหนังสือแจ้งไปยังผู้โดยสารและครอบครัวก่อนล่วงหน้าเป็นหลักสำคัญ



อัตราค่าบริการและเงื่อนไขรายการท่องเที่ยว

จางซิง – อุ๋หลง – อุ๋หลิงซาน - ต้าจู่ (3U) 5D4N

วันเดินทาง	ราคาทัวร์ผู้ใหญ่/ท่าน พักห้องละ 2-3 ท่าน	ราคาทัวร์ เด็กอายุ 2-20 ปี หรือหนังสือเดินทางต่างชาติ	ราคาทัวร์/ท่าน ไม่รวมตั๋วเครื่องบิน	ราคา ห้องพักเดี่ยว
31 ธันวาคม 2568 – 04 มกราคม 2569 *วันปีใหม่*	26,990	26,990	18,990	6,000

อัตรานี้ **✗** ยังไม่รวม ค่าทิปคนขับรถ มัคคุเทศก์ท้องถิ่น และ
หัวหน้าทัวร์ ท่านละ 1,800 บาท/ทริป/ลูกทัวร์ 1 ท่าน

ราคาสำหรับ INFANT อายุไม่เกิน 2 ปี ณ
วันเดินทางกลับ ท่านละ 10,000 บาท
อัตรานี้รวมรายการทัวร์ และตั๋วเครื่องบินแล้ว



โปรดอ่านอย่างละเอียด :

- เนื่องจากห้องพักของโรงแรมในประเทศจีนนั้น มีห้องพักประเภท DOUBLE BED (DBL) ค่อนข้างจำกัด หากลูกค้ามีความประสงค์จะพักห้องประเภทนี้ กรุณาแจ้งเจ้าหน้าที่ล่วงหน้าก่อนทำการจองเท่านั้น
- บริษัทฯ จะยึดประเภทห้องพักตามใบจองจากบริษัทเอเจนซีที่ท่านทำการจองทัวร์มาเท่านั้น หากมีการปรับเปลี่ยนห้องพักในระยะเวลาใกล้วันเดินทาง บริษัทฯ ขอสงวนสิทธิ์เปลี่ยนแปลงประเภทห้องพัก หรือเรียกเก็บค่าใช้จ่ายเพิ่มเติม
- **จองทัวร์พร้อมชำระเงินมัดจำ ท่านละ 15,000 บาท / ท่าน** ส่วนที่เหลือชำระทันทีก่อนการเดินทางไม่น้อยกว่า 35 วัน มิฉะนั้นถือว่าท่านทำการยกเลิกการเดินทางโดยอัตโนมัติ
- โรงแรมที่ระบุในรายการทัวร์เป็นเพียงโรงแรมที่นำเสนอเบื้องต้นเท่านั้น ซึ่งอาจมีการเปลี่ยนแปลง แต่โรงแรมที่เข้าพักจะเป็นระดับเดียวกันตามมาตรฐานโรงแรมประเทศจีน
- ท่านที่ต้องออกบัตรโดยสารภายในประเทศ (ตัวเครื่องบิน, รถทัวร์, รถไฟ) กรุณาสอบถามเจ้าหน้าที่ทุกครั้งก่อนทำการออกบัตรโดยสาร เนื่องจากสายการบินอาจมีการปรับเปลี่ยนไฟล์ทหรือเวลาบินโดยไม่แจ้งล่วงหน้า การแนะนำจากเจ้าหน้าที่เป็นเพียงคำแนะนำเท่านั้น
- โปรแกรมที่มีการเดินทางด้วยรถไฟความเร็วสูง อาจมีการสลับปรับเปลี่ยนสถานีต้นทางหรือปลายทาง หากตัวรถไฟรอบที่ระบุในโปรแกรมเต็มหรือไม่สามารถจองได้ กรณีเปลี่ยนแปลงผู้เดินทางจะต้องทำการออกตั๋วใหม่เท่านั้น ไม่สามารถเปลี่ยนชื่อผู้เดินทางได้ทุกกรณี
- หากเป็นเที่ยวบินแบบเหมาลำ (Charter Flight) กรณียกเลิกการเดินทาง ไม่สามารถคืนค่าตัวเครื่องบินได้ทุกกรณี
- โปรแกรมทัวร์ไม่รวมค่าวีซ่า บริษัทฯ ขอสงวนสิทธิ์ไม่คืนค่าวีซ่าทุกกรณี เนื่องจากรัฐบาลไทย-จีน ประกาศยกเลิกวีซ่า (ตั้งแต่ 1 มี.ค. 67 เป็นต้นไป) หากมีการเปลี่ยนแปลงจะยึดตามเงื่อนไขท้ายรายการ
- **ข้อความสำคัญ!** พาสปอร์ตต้องมีอายุการใช้งาน **ไม่ต่ำกว่า 6 เดือน** นับจากวันที่เดินทางกลับเข้าประเทศไทย และมีหน้าว่างสำหรับลงตราประทับวีซ่า รวมทั้งประทับตราเข้า-ออกประเทศ **อย่างน้อย 2 หน้าเต็ม**



วันที่หนึ่ง ทำอากาศยานนานาชาติสุวรรณภูมิ · ทำอากาศยานนานาชาติฉงชิ่งเจียงเป๋ย์

๑๐ (-/-/-)

16.20 น. พร้อมกัน ณ ทำอากาศยานนานาชาติสุวรรณภูมิ อาคารผู้โดยสารขาออกระหว่างประเทศ ชั้น 4 เคาน์เตอร์ **สายการบิน Sichuan Airlines (3U)** โดยมีเจ้าหน้าที่บริษัทฯ คอยต้อนรับอำนวยความสะดวกด้านเอกสาร

19.20 น. ออกเดินทางสู่ **เมืองฉงชิ่ง** โดยเที่ยวบิน **3U3772**

23.50 น. เดินทางถึง **ทำอากาศยานนานาชาติฉงชิ่งเจียงเป๋ย์** หลังผ่านขั้นตอนการตรวจคนเข้าเมือง และตรวจรับสัมภาระเรียบร้อยแล้ว ยินดีต้อนรับทุกท่านสู่ สาธารณรัฐประชาชนจีน (**เวลาที่องตั้นที่จีนเร็วกว่าประเทศไทย 1 ชั่วโมง กรุณาปรับเวลาของท่านเพื่อความสะดวกในการนัดหมาย**) นำท่านเดินทางเข้าสู่ **มหานครฉงชิ่ง** ซึ่งอยู่ติดกับมณฑลเสฉวน ถือเป็นเมืองใหญ่ 1 ใน 4 นำท่านเข้าสู่ที่พัก

ที่พัก **CHONGQING TORKING ROYAL HOTEL หรือเทียบเท่าระดับ 4 ดาว**

วันที่สอง ฉงชิ่ง · อุ๋หลง · อุทยานเขานางฟ้า (รวมรถราง) · อุทยานแห่งชาติหลุมฟ้า - สะพานสวรรค์ (รวมรถอุทยาน+ลิฟต์+รถแบตเตอร์) · ระเบียบแก้วกระจก

๑๐ (เช้า/กลางวัน/เย็น)

เช้า ๑๐ **บริการอาหารเช้า ณ ห้องอาหารโรงแรม**



จากนั้น นำท่านเดินทางสู่ **เมืองอุ๋หลง** (ใช้เวลาเดินทางประมาณ 3 ชั่วโมง) เมืองทางตะวันออกเฉียงใต้ของมหานครฉงชิ่ง ที่โอบล้อมด้วยภูเขาหินปูนรูปทรงแปลกตา ถ้ำ น้ำตก และผืนป่าเขียวขจี เมืองอุ๋หลงได้รับการขึ้นทะเบียนเป็น มรดกโลกทางธรรมชาติจากองค์การยูเนสโก (UNESCO) ภายใต้ชื่อ **"South China Karst"** ที่นี่จึงเป็นจุดหมายปลายทางยอดนิยมของนักท่องเที่ยวผู้รักธรรมชาติ การผจญภัย และการถ่ายภาพท่ามกลางทิวทัศน์ที่งดงาม สัมผัสความมหัศจรรย์ของธรรมชาติที่งดงามตลอดทั้งปี ณ **อุทยานเขานางฟ้า** หรือชื่อทางการว่า **ภูเขาเซียนหนี่วซาน** หนึ่งในขุมทรัพย์



ทางธรรมชาติของประเทศจีน ตั้งอยู่ในเขตอู่หลง มหานครฉงชิ่ง ด้วยลักษณะภูมิประเทศที่เป็นที่ราบสูงสลับยอดเขา ป่าสนหนาทึบ ทุ่งหญ้าเขียวขจีสุดสายตา และลานหิมะขาวสะอาดในฤดูหนาว อุทยานแห่งนี้จึงได้รับฉายาว่าเป็น **“สวิตเซอร์แลนด์แห่งจีนตะวันตกเฉียงใต้”** ได้รับการจัดอันดับเป็นแหล่งท่องเที่ยวระดับ 4A ของประเทศจีน และยังเป็นส่วนหนึ่งของมรดกโลกทางธรรมชาติ “South China Karst” อันเลื่องชื่อ (รวมตาราง)

**กลางวัน
จากนั้น**

๑๐) บริการอาหารกลางวัน ณ ภัตตาคาร

นำท่านเดินทางสู่ **อุทยานแห่งชาติหลุมฟ้า – สะพานสวรรค์** สถานที่ท่องเที่ยวระดับ 5A ของจีน และหนึ่งในจุดหมายสำคัญที่ได้รับการขึ้นทะเบียนเป็นมรดกโลกทางธรรมชาติจาก UNESCO ภายใต้ชื่อ **“กลุ่มภูมิประเทศคาร์สต์แห่งอู่หลง”** ภายในอุทยานแห่งนี้ ท่านจะได้ชม สะพานหินธรรมชาติขนาดยักษ์ 3 แห่ง ที่เกิดจากการยุบตัวของเพดานถ้ำหินปูนในยุคโบราณหลายล้านปีก่อน จนกลายเป็น **“หลุมฟ้า”** ขนาดใหญ่ ลึกถึง 300–500 เมตร และเปิดสู่ท้องฟ้าอย่างงดงามตระการตา ด้วยความยิ่งใหญ่และความงามตามธรรมชาติอย่างแท้จริง ทำให้สถานที่แห่งนี้ได้รับฉายาว่า **“ประตูสวรรค์ของผืนแผ่นดิน”**



- Tianlong Bridge (เทียนหลงเจียว) สะพานหินขนาดมหึมาสูง 235 เมตร ตั้งอยู่ใกล้หมู่บ้านโบราณซึ่งเคยเป็นโรงเตี๊ยมในยุคราชวงศ์ถึง ปัจจุบันเป็นสถานที่ถ่ายทำภาพยนตร์ชื่อดัง เช่น คีค โคนัลลิ่งกังวังกอง และ Transformers 4
- Qinglong Bridge (ชิงหลงเจียว) สะพานหินโค้งที่มีความสูงถึง 281 เมตร มีลำธารสายเล็กไหลผ่านกลางโพรงหิน เกิดเป็นทัศนียภาพราวกับแดนสวรรค์กลางผืนป่า
- Heilong Bridge (เฮยหลงเจียว) สะพานสุดท้ายในเส้นทาง อยู่ในหุบเขาที่แคบที่สุด ทำให้แสงแดดส่องลงมาได้น้อย เกิดบรรยากาศเจียบสงบ ลึกลับ และน่าค้นหา ความสูงอยู่ที่ 223 เมตร



นอกจากนั้น ยังมี “น้ำตกหุบผาสวรรค์” สายน้ำตกเล็ก ๆ ที่ไหลลงมาจากรอยแยกของเปลือกโลก ก่อนรวมตัวกันกลายเป็นบึงน้ำสีมรกตด้านล่าง ท่ามกลางโขดหินและแมกไม้เขียวขจี ให้บรรยากาศสดชื่นเป็นธรรมชาติ สัมผัสความหวาดเสียวของ **สะพานแก้วสวรรค์ หรือ ระเบียงกระจกชมวิว** บนทางเดินกระจกใสที่ยื่นออกไปจากหน้าผาสูงชัน มองเห็นวิวหุบผาและภูเขาหินประหลาดแบบ 360 องศา ที่นี้ได้รับการยกย่องว่าเป็น ระเบียงกระจกชมวิวที่ใหญ่ที่สุดในเอเชีย และสามารถมองเห็นวิวทะลุลงไปถึงกันหุบเขาได้อย่างน่าตื่นตาตื่นใจ (**รวมรถอุทยาน+ลิฟต์+รถแบตเตอรี่+ระเบียงแก้ว**)



คำ ๑๐ **บริการอาหารเย็น ณ ภัตตาคาร**

นำท่านเข้าสู่ที่พัก

ที่พัก **DAWEIYING HOTEL หรือเทียบเท่าระดับ 4 ดาว**

วันที่สาม อุหลง · ฝูหลิง · หุบเขารอยแยกอุหลิงซาน (รวมกระเช้าขึ้น-ลง) · 816 **ฐานวิศวกรรมนิวเคลียร์**
จงซิ่ง

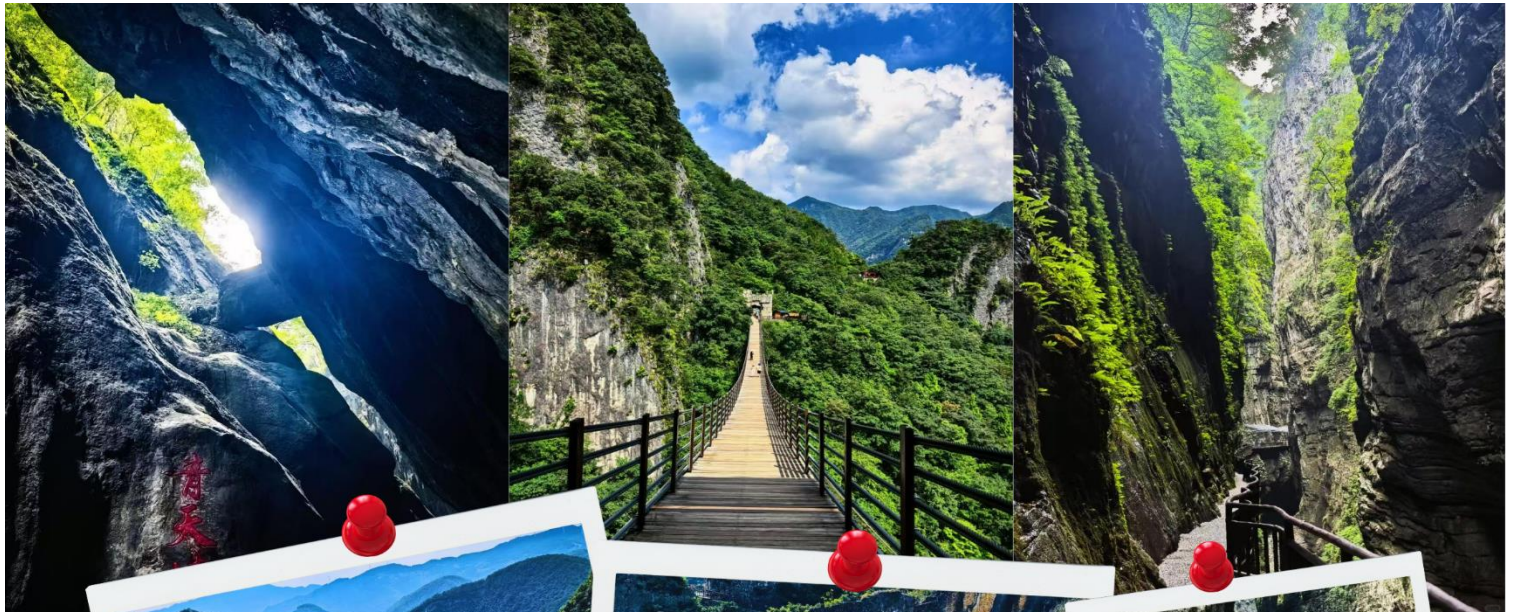
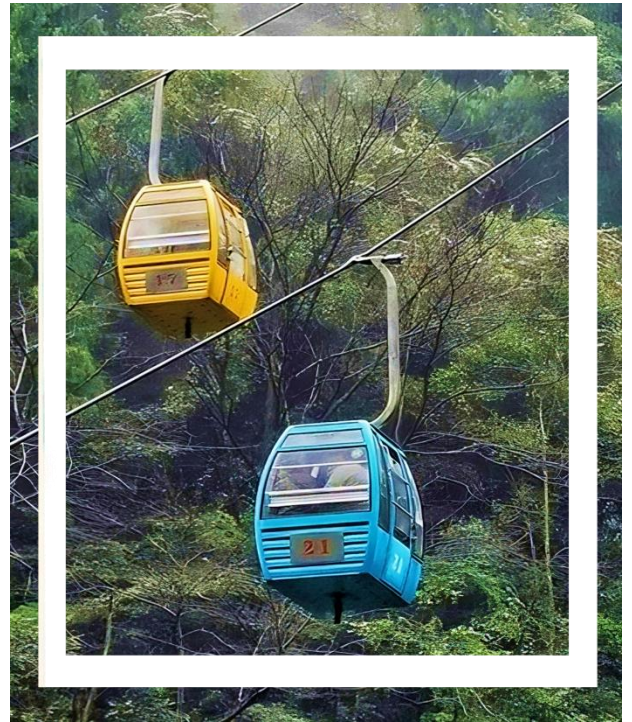
๑๐ (เช้า/กลางวัน/เย็น)

เช้า ๑๐ **บริการอาหารเช้า ณ ห้องอาหารโรงแรม**

นำท่านเดินทางสู่ **เขตฝูหลิง** (ใช้เวลาเดินทางประมาณ 1.30-2 ชั่วโมง) เมืองริมแม่น้ำแยงซีที่เต็มไปด้วยเสน่ห์ทางธรรมชาติและวัฒนธรรม อุดมสมบูรณ์ด้วยภูเขาและสายน้ำ อีกทั้งยังเป็นถิ่นกำเนิดของผักตอง “จาไฉ่” อันเลื่องชื่อทั่วประเทศ ไชโล่สำคัญของฝูหลิง ได้แก่ หุบเขารอยแยกอุหลิงซาน มหัศจรรย์ทางธรณีวิทยาที่งดงามตระการตา และ ถ้ำฝูหยง มรดกโลกทางธรรมชาติที่ยิ่งใหญ่ พร้อมสัมผัสบรรยากาศเมืองแห่งชากระอันโด่งดัง ที่ดึงดูดนักท่องเที่ยวให้มาเยือนทุกฤดูใบไม้ผลิ จากนั้นนำท่านชม **หุบเขารอยแยกอุหลิงซาน** มหัศจรรย์แห่งธรรมชาติที่เกิดจากการเคลื่อนตัวของเปลือกโลก ก่อเกิดเป็นหน้าผาสูงชันและช่องเขาลึกทอดยาวสุดสายตา ไชโล่สำคัญคือ **รอยแยกซิ่ง**

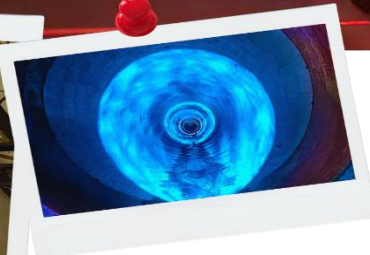
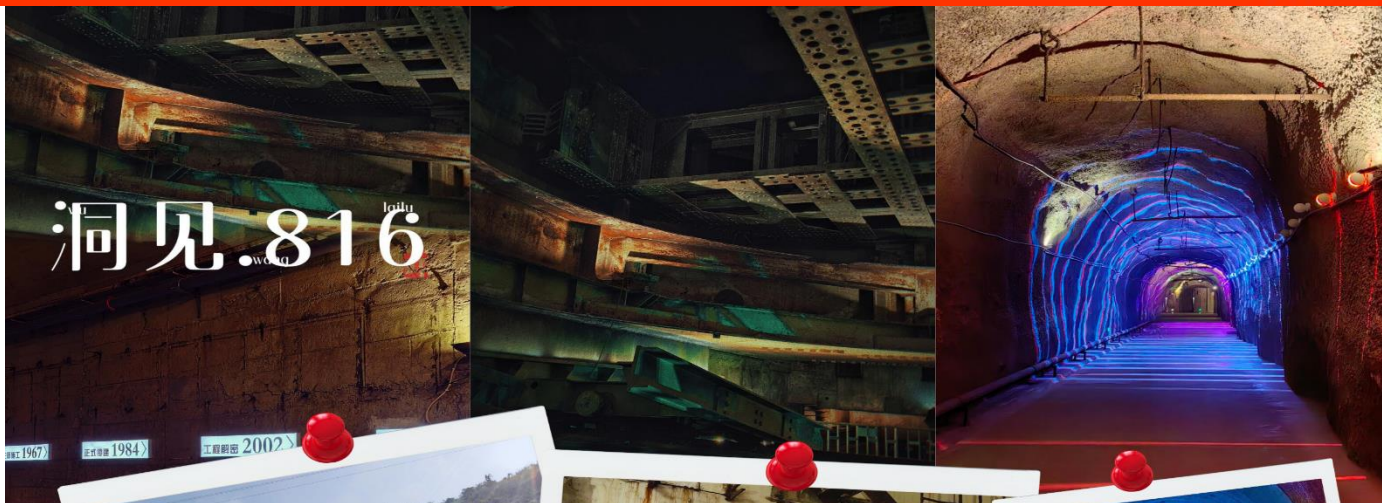


เทียนเสี ยาวกว่า 1,500 เมตร ลีกละ 300 เมตร และบางช่วงลีกละถึง 600 เมตร ขณะที่ความกว้างเฉลี่ยไม่ถึง 5 เมตร ทำให้บรรยากาศน่าตื่นตาตื่นใจยิ่งนัก ปิดท้ายด้วยประสบการณ์สุดระทึกกับการนั่ง **กระเช้าลอยฟ้าที่ชันที่สุดในเอเชีย** ด้วยความชัน 42.6 องศา พร้อมดื่มด่ำทัศนียภาพสุดอลังการกลางหุบเขา พื้นที่กว่า 29.96 ตารางกิโลเมตรของอู่หลิงซาน เต็มไปด้วยภูเขา ป่าไม้ น้ำตก ถ้ำ และแกรนด์แคนยอนอันงดงาม ได้รับการจัดอันดับให้เป็น 1 ใน 10 จุดชมวิวเชิงนิเวศที่สวยงามที่สุดของจีน อีกทั้งยังได้รับการรับรองเป็นแหล่งท่องเที่ยวระดับ 4A จึงนับเป็นอีกหนึ่งสถานที่ที่ไม่ควรพลาดเมื่อมาเยือนจงชิ่ง (**รวมกระเช้าขึ้น-ลง**)



กลางวัน **บริการอาหารกลางวัน ณ ภัตตาคาร**

นำท่านเยี่ยมชม **816 ฐานวิศวกรรมนิวเคลียร์ (816 Nuclear Military Plant)** โครงการลับทางทหารที่ยิ่งใหญ่ในอดีต ถูกสร้างขึ้นภายในภูเขาอย่างมโหฬาร โดยใช้แรงงานกว่า 60,000 คน และงบประมาณกว่า 746 ล้านหยวน ใช้เวลาก่อสร้างยาวนานกว่า 17 ปี จนได้ชื่อว่าเป็น **"ดำมืดที่ใหญ่ที่สุดในโลก"** มีพื้นที่รวมกว่า 104,000 ตารางเมตร อุโมงค์ยาวกว่า 25 กิโลเมตร และถ้ำหลักสูงถึง 79.6 เมตร ราวกับเมืองใต้ดินขนาดยักษ์ แม้โครงการถูกยกเลิกก่อนเสร็จสิ้น แต่ปัจจุบันเปิดเป็นแหล่งท่องเที่ยวระดับ 4A ของจีน ให้นักท่องเที่ยวได้สัมผัสบรรยากาศลึกลับและน่าตื่นตาตื่นใจ



นำท่านเดินทางสู่ **มหานครฉงชิ่ง** (ใช้เวลาเดินทางประมาณ 1.30-2 ชั่วโมง) เมืองใหญ่อันดับสี่ของจีน ตั้งอยู่ทางตะวันตกเฉียงใต้ของประเทศ ริมฝั่งแม่น้ำแยงซีและแม่น้ำจูเจียง เป็นเมืองที่มีเอกลักษณ์ทั้งด้านธรรมชาติและวัฒนธรรม ผสมผสานระหว่างภูเขาสูง แม่น้ำสายใหญ่ และตึกสูงทันสมัย

คำ **๑๐** บริการอาหารเย็น ณ ภัตตาคาร

นำท่านเข้าสู่ที่พัก

ที่พัก **CHONGQING TORKING ROYAL HOTEL หรือเทียบเท่าระดับ 4 ดาว**

วันที่สี่ ฉงชิ่ง · ต้าจู้ · ฝาคินแกะสลักต้าจู้ – มรดกโลกพระแกะสลักหินเขาเป่าตังซัน (รวมรถกอล์ฟ)
ฉงชิ่ง · ซุปปิ้งหงหยาดัง · ถนนคนเดินเจี๋ยฟางเป่ย์

๑๐ (เช้า/กลางวัน/เย็น)

เช้า **๑๐** บริการอาหารเช้า ณ ห้องอาหารโรงแรม



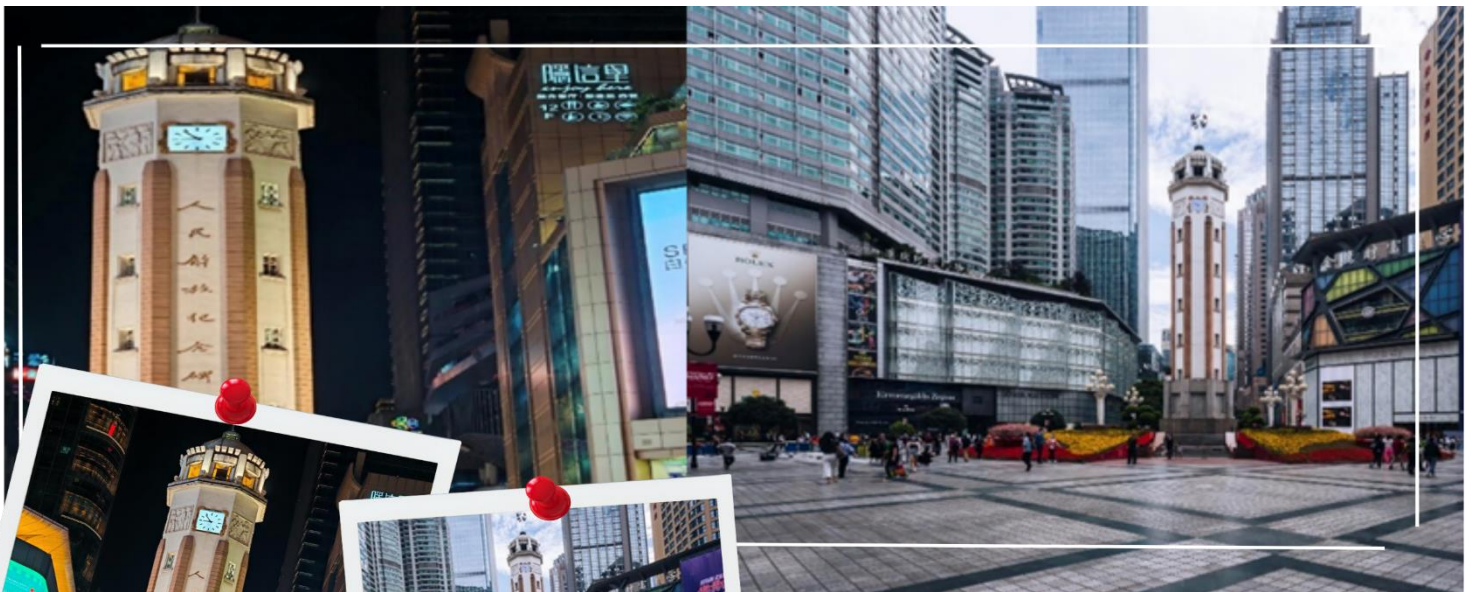
นำท่านเดินทางสู่ **เมืองต้าจู่** (ใช้เวลาเดินทางประมาณ 2-3 ชั่วโมง) เมืองมรดกโลกทางวัฒนธรรม ในมณฑลฉงชิ่ง แหล่งรวมศิลปะหินแกะสลักโบราณที่สร้างขึ้นตั้งแต่คริสต์ศตวรรษที่ 9-13 ครอบคลุมทั้งศาสนาพุทธ เต๋า และลัทธิขงจื้อ ให้ท่านได้เรียนรู้ประวัติศาสตร์และศิลปะโบราณไปพร้อมกับชมทัศนียภาพภูเขาและธรรมชาติรอบเมือง นำท่านชม **ผาหินแกะสลักต้าจู่ - มรดกโลกพระแกะสลักหินเขาเป่าตังซัน** ไฮไลท์สำคัญคือ **ถ้ำตวอเป่าซัน** ซึ่งเป็นถ้ำที่ใหญ่ สวยงาม และสำคัญที่สุด ภายในภูเขาพร่องรอยแกะสลักกว่า 37 แห่ง รวมพระแกะสลักกว่า 10,000 องค์ เช่น พระปางไสยาสน์, เจ้าแม่กวนอิม, ปางห้ามญาติ, พระเจ้าอโศก เป็นต้น ศิลปะการแกะสลักที่นี้สะท้อนเรื่องราวทางศาสนา วัฒนธรรม และวิถีความเป็นอยู่ของคนสมัยโบราณ ไม่เพียงแต่พุทธศิลป์เท่านั้น แต่ยังรวมถึงงานศิลปะลัทธิเต๋าและแนวคิดปรัชญาขงจื้อ ถือเป็นตัวแทนของศิลปะถ้ำจีนที่อ่อนช้อยและละเอียดอ่อน ในช่วงปลายคริสต์ศตวรรษที่ 9 ถึงกลางคริสต์ศตวรรษที่ 13 (**รวมรถกอล์ฟ**)



กลางวัน **๑๐ บริการอาหารกลางวัน ณ ภัตตาคาร**
จากนั้น นำท่านเดินทางกลับสู่ **มหานครฉงชิ่ง** (ใช้เวลาเดินทางประมาณ 2-3 ชั่วโมง) และนำท่านแวะชมสินค้าพื้นเมืองที่ **หงหยาดัง** ซุปปิ้งมอลล์ขนาดใหญ่ริมแม่น้ำเจียหลิง แลนด์มาร์กชื่อดังของเมืองฉงชิ่ง ที่ผสมผสานกลิ่นอายเมืองโบราณเข้ากับสถาปัตยกรรมสุดล้ำสมัยได้อย่างลงตัว ตั๋วอาคารสูง 11 ชั้น ลดหล่นไปตามหน้าผา และส่องแสงโพร้ะยิบระยับในยามค่ำคืน ราวกับฉากในแอนิเมะชื่อดัง "Spirited Away" ของ Studio Ghibli ที่มีชีวิตจริง! ภายในเติมไปด้วยร้านอาหารท้องถิ่น คาเฟ่ ของฝาก และจุดถ่ายรูปยอดนิยม ทั้งวิวแม่น้ำ สะพานข้ามเมือง และโคมแดงสวยงามยามค่ำคืน ที่นี่คือสถานที่ที่ใครมาเยือนฉงชิ่งต้องไม่พลาดแวะเช็คอิน!



นำท่านช้อปปิ้งต่อที่ **ถนนคนเดินเจียฟางเป่ย์** แหล่งช้อปปิ้งชื่อดังใจกลางเมืองฉงชิ่ง รายล้อมด้วยตึกระฟ้า ห้างสรรพสินค้าชั้นนำ และร้านค้าท้องถิ่นมากมาย จุดไฮไลต์อยู่ที่ **"อนุสาวรีย์เจียฟางเป่ย์"** หอนาฬิกาโบราณกลางลานที่ถือเป็นสัญลักษณ์สำคัญของเมือง เมื่อเข้าสู่ช่วงค่ำ บรรยากาศจะคึกคักยิ่งขึ้น เต็มไปด้วยแสงสีจากป้ายไฟและกลิ่นหอมเย้ายวนจากอาหารสตรีทฟู้ดรสชาติจัดจ้าน สไตล์ฉงชิ่ง ที่รอต้อนรับนักท่องเที่ยวและนักชิมทุกคน



คำ **๑๑ บริการอาหารเย็น ณ ภัตตาคาร มือพิเศษ เมนูสุกี้หม่าล่า**
นำท่านเข้าสู่ที่พัก
ที่พัก **CHONGQING TORKING ROYAL HOTEL หรือเทียบเท่าระดับ 4 ดาว**



วันที่ห้า **ฉงชิ่ง · มหาศาลาประชาชน · รถไฟฟ้ารางเบาทะเลตุ๊ก · ทำอากาศยานนานาชาติฉงชิ่งเจียงเป๋ย**
ทำอากาศยานนานาชาติสุวรรณภูมิ

📍 (เช้า/กลางวัน/-)

เช้า 📍 บริการอาหารเช้า ณ ห้องอาหารโรงแรม

นำท่านเที่ยวชม **มหาศาลาประชาชน (Great Hall of the People)** ใจกลางเมืองฉงชิ่ง หนึ่งในสัญลักษณ์สำคัญของเมือง ตัวอาคารผสมผสานศิลปะยุคราชวงศ์หมิงและชิงอย่างลงตัว จำลองมาจากหอฟ้าเทียนถานในกรุงปักกิ่ง ปัจจุบันใช้เป็นที่พักประชุมสภาผู้แทนและโรงละครประชาชน รองรับผู้ชมได้กว่า 4,000 คน **จุดไฮไลต์!!** คือ อนุสาวรีย์ปลดปล่อยประชาชน (People's Liberation Monument) สัญลักษณ์แห่งชัยชนะในสงครามจีน-ญี่ปุ่นและสงครามกลางเมืองจีน รอบจัตุรัสเต็มไปด้วยศูนย์การค้า ร้านอาหาร คาเฟ่ และตึกสูงทันสมัย เหมาะสำหรับชมวิวเมืองและถ่ายภาพ อีกทั้งยังเป็นจุดเริ่มต้นของย่านการค้า Jiefangbei CBD ที่มีชื่อเสียง



จากนั้นนำท่านเช็คอิน **รถไฟฟ้ารางเบาทะเลตุ๊ก** จุดไฮไลต์สุดแปลกตาของเมืองฉงชิ่ง! รถไฟฟ้ารางเบาสาย 2 วิ่งทะลุกลางอาคารที่พิศอาศัย ณ สถานี Liziba กลายเป็นแลนด์มาร์กสุดฮิตที่นักท่องเที่ยวต้องมาเก็บภาพมุมมหาชนที่สะท้อนเอกลักษณ์ของ “เมืองภูเขา” ได้อย่างลงตัว โดยรถไฟฟ้ารางเบาวิ่งผ่านบริเวณชั้น 6-8 มีร้านค้าด้านล่างชั้น 6 และที่อยู่อาศัยตั้งแต่ชั้น 8 ขึ้นไป จึงไม่มีผลกระทบต่อการใช้ชีวิตของประชาชน



กลางวัน ๑๐) **บริการอาหารกลางวัน ณ ภัตตาคาร มื้อพิเศษ เมนูเปิดปักษ์**
สมควรแก่เวลา นำท่านเดินทางสู่ **ท่าอากาศยานนานาชาติฉงชิ่งเจียงเป๋ย** สาธารณรัฐประชาชน
จีน เพื่อเตรียมตัวเดินทางกลับประเทศไทย

16.05 น. นำท่านเดินทางสู่ **ท่าอากาศยานนานาชาติสุวรรณภูมิ ประเทศไทย** โดยสายการบิน **Sichuan Airlines (3U)** เที่ยวบินที่ **3U3771**

18.20 น. เดินทางถึง **ประเทศไทย** โดยสวัสดิภาพ พร้อมความประทับใจตลอดการเดินทาง

หมายเหตุ* โปรแกรมอาจมีการสลับวันหรือเปลี่ยนแปลงไปตามความเหมาะสมโดยไม่แจ้งให้ทราบล่วงหน้า
ขึ้นอยู่กับตามสถานการณ์ท้องถิ่น สถานที่ท่องเที่ยว เทศกาล หรือ สภาพอากาศท้องถิ่น ณ เวลานั้น ทั้งนี้
การเปลี่ยนทางบริษัทจะคำนึงถึงประโยชน์และความปลอดภัยของทุกท่านเป็นหลักสำคัญ



อัตราค่าบริการนี้รวม

- ✈️ ตัวเครื่องบิน ไป-กลับ พร้อมคณะ
- 🛏️ ค่าโรงแรมที่พักตามที่ระบุในรายการ
- 🍽️ ค่าอาหารทุกมื้อตามรายการที่ระบุ (สงวนสิทธิ์ในการสลับมื้อ หรือเปลี่ยนแปลงเมนูอาหารตามสถานการณ์)
- 🚰 น้ำดื่มบริการบนรถ วันละ 1 ขวด/ท่าน
- 🚌 ค่าธรรมเนียมเข้าชมสถานที่ และค่ารถโค้ชปรับอากาศนำเที่ยวตามรายการที่ระบุ
- 👮 ค่ามัคคุเทศก์ท้องถิ่น และหัวหน้าทัวร์นำเที่ยวคนไทย
- 📞 ภาษีน้ำมัน และภาษีตัวทุกชนิด (สงวนสิทธิ์ในการเรียกเก็บเพิ่ม หากสายการบินมีการปรับขึ้นก่อนวันเดินทาง)
- 📄 ประกันอุบัติเหตุ ค่ารักษาพยาบาล วงเงินไม่เกิน 500,000 บาทและวงเงินประกันชีวิตไม่เกิน 1,000,000บาท (เงื่อนไขเป็นไปตามที่ระบุในกรมธรรม์)

อัตราค่าบริการนี้ไม่รวม

- ❌ ค่าธรรมเนียมออกหนังสือเดินทางไทย หรือค่าธรรมเนียมสำหรับผู้ที่ถือหนังสือเดินทางต่างชาติ (หากมีการเรียกเก็บเพิ่ม)
- ❌ ค่าใช้จ่ายส่วนตัวอื่นๆ ที่ไม่ได้ระบุไว้ในรายการ
- ❌ ค่าส่วนต่างน้ำหนักกระเป๋าเดินทาง กรณีที่เกินกว่าสายการบินกำหนด
- ❌ ค่าใช้จ่ายอันเกิดจากความล่าช้าของสายการบิน อุบัติภัยธรรมชาติ การประท้วง การก่อจราจล การนัดหยุดงาน ซึ่งอยู่นอกเหนือจากความควบคุมของบริษัทฯ
- ❌ ค่าใช้จ่ายส่วนเกินหากหน่วยงานรัฐบาลไทย/จีน มีการปรับเปลี่ยนข้อตกลงกำหนดเกี่ยวกับการกักตัว หรือขอเรียกตรวจโรคเพิ่มเติม
- ❌ ค่าทิปไกด์ท้องถิ่น พนักงานขับรถ และหัวหน้าทัวร์ ท่านละ 1,800 บาท/ทริป/ลูกทัวร์ 1 ท่าน
- ❌ ภาษีมูลค่าเพิ่ม (VAT 7 %) และภาษีหัก ณ ที่จ่าย 3%

เงื่อนไขการสำรองที่นั่งและการยกเลิกทัวร์

การจองทัวร์ : ช่วงวันหยุดเทศกาล หรือวันหยุดยาว

- กรุณาทำการจองทัวร์ล่วงหน้าก่อนวันเดินทาง พร้อมชำระมัดจำ ท่านละ **15,000 บาท**ทันที ส่วนที่เหลือชำระเต็มจำนวนไม่น้อยกว่า 35 วันก่อนวันเดินทาง หากไม่ชำระภายในระยะเวลาดังกล่าว บริษัทฯ ขอสงวนสิทธิ์ถือว่าท่านยกเลิกการเดินทางโดยอัตโนมัติ

กรณียกเลิก : ช่วงวันหยุดเทศกาล หรือวันหยุดยาว

- ยกเลิกก่อนวันเดินทาง 60 วันขึ้นไป บริษัทฯ คืนเงินมัดจำทั้งหมด โดยหักค่าใช้จ่ายที่เกิดขึ้นจริง อาทิ ค่าตั๋วเครื่องบิน ค่าโรงแรม ค่าพาหนะ ฯลฯ
- ยกเลิกก่อนวันเดินทางน้อยกว่า 60 วัน บริษัทฯ หักค่าทัวร์ 50% จากราคาขาย และหักค่าใช้จ่ายที่เกิดขึ้นจริง อาทิ ค่าตั๋วเครื่องบิน ค่าโรงแรม ค่าพาหนะ ฯลฯ
- ยกเลิกก่อนวันเดินทางตั้งแต่ 45 วันลงมา บริษัทฯ ขอสงวนสิทธิ์ ไม่คืนค่าทัวร์ทั้งหมด ไม่ว่ากรณีใด ๆ ทั้งสิ้น

กรณีเจ็บป่วย

- กรณีเจ็บป่วย จนไม่สามารถเดินทางได้ ผู้เดินทางต้องยื่นหลักฐานพร้อมใบรับรองแพทย์ประกอบ เพื่อใช้ในการยื่นขอยกเลิก หรือเลื่อนการเดินทาง กับสายการบินและหน่วยงานที่เกี่ยวข้อง ทั้งนี้ ขึ้นอยู่กับการพิจารณาของสายการบิน และหน่วยงานที่เกี่ยวข้องเป็นสำคัญ หากมีค่าใช้จ่ายเพิ่มเติมเกิดขึ้น ผู้เดินทางต้องเป็นผู้รับผิดชอบค่าใช้จ่ายดังกล่าวเอง
- ในกรณีเจ็บป่วยกะทันหันและแจ้งล่วงหน้าเพียง 10 วันทำการ ทางบริษัทฯ ขอสงวนสิทธิ์ ไม่คืนเงินทุกกรณี

รายละเอียดเพิ่มเติม

- บริษัทฯ มีสิทธิ์ในการเปลี่ยนแปลงโปรแกรมทัวร์ในกรณีที่เกิดเหตุสุดวิสัย ซึ่งไม่อาจแก้ไขได้
- เกี่ยวกับ ราคา และรายการท่องเที่ยว สามารถเปลี่ยนแปลงได้ตามความเหมาะสม โดยคำนึงถึงผลประโยชน์ของผู้เดินทางเป็นสำคัญ
- หนังสือเดินทางต้องมีอายุการใช้งานเหลือไม่น้อยกว่า 6 เดือน และบริษัทฯ รับเฉพาะผู้มีจุดประสงค์เดินทางเพื่อท่องเที่ยวเท่านั้น (บริษัทฯ จะไม่รับผิดชอบหากหนังสือเดินทางมีอายุต่ำกว่า 6 เดือน และทำให้ไม่สามารถเดินทางได้) **หมายเหตุ:** สำหรับผู้เดินทางที่มีอายุต่ำกว่า 18 ปี และไม่ได้เดินทางกับบิดาหรือมารดา ต้องมีจดหมายยินยอมจากบิดาหรือมารดาแนบมาด้วย
- บริษัทฯ จะไม่รับผิดชอบใด ๆ กรณีเกิดความล่าช้าของสายการบิน สายการบินยกเลิกบิน การประท้วง การนัดหยุดงาน การก่อจลาจล หรือกรณีผู้เดินทางถูกปฏิเสธการเข้าหรือออกเมืองจากเจ้าหน้าที่ตรวจคนเข้าเมือง หรือเจ้าหน้าที่กรมแรงงาน ทั้งจากประเทศไทยและต่างประเทศ ซึ่งอยู่นอกเหนือความรับผิดชอบของบริษัทฯ รวมถึงเหตุภัยพิบัติทางธรรมชาติ (ลูกค้าต้องยอมรับเงื่อนไขนี้ ในกรณีเกิดเหตุสุดวิสัย บริษัทฯ อาจปรับเปลี่ยนโปรแกรมตามความเหมาะสม)
- บริษัทฯ จะไม่รับผิดชอบใด ๆ ทั้งสิ้น หากผู้เดินทางประสบเหตุฉุกเฉินจากโรคประจำตัว ซึ่งไม่ได้เกิดจากอุบัติเหตุในรายการท่องเที่ยว (ลูกค้าต้องยอมรับเงื่อนไขนี้ในกรณีเกิดเหตุสุดวิสัยที่อยู่นอกเหนือความรับผิดชอบของบริษัทฯ)
- บริษัทฯ จะไม่รับผิดชอบใด ๆ ทั้งสิ้น หากท่านใช้บริการของบริษัทฯ ไม่ครบถ้วน เช่น ไม่เข้าร่วมบางรายการหรือไม่ทานอาหารบางมื้อ เนื่องจากค่าใช้จ่ายทั้งหมด บริษัทฯ ได้ชำระเหมาจ่ายกับตัวแทนต่างประเทศแล้ว
- บริษัทฯ จะไม่รับผิดชอบในกรณีสิ่งของสูญหายจากการโจรกรรม หรืออุบัติเหตุที่เกิดจากความประมาทของนักท่องเที่ยวเอง รวมถึงกรณีกระเป๋าเดินทางสูญหายหรือชำรุดจากสายการบิน
- กรณีตรวจคนเข้าเมืองทั้งที่กรุงเทพฯ และต่างประเทศ ปฏิเสธมิให้เดินทางออกหรือเข้าประเทศที่ระบุในรายการเดินทาง บริษัทฯ ขอสงวนสิทธิ์ ไม่คืนค่าบริการในทุกกรณี
- ตัวเครื่องบินเป็นตัวราคาพิเศษ กรณีท่านไม่เดินทางพร้อมคณะ จะไม่สามารถเลื่อนวันเดินทาง คืนเงิน หรือเปลี่ยนชื่อผู้โดยสารได้ หากมีการปรับราคาตัวตามอัตราค่าน้ำมันหรือค่าเงินแลกเปลี่ยน บริษัทฯ ขอสงวนสิทธิ์ในการปรับราคาตัวดังกล่าว
- เมื่อท่านชำระเงินไม่ว่าจะทั้งหมดหรือบางส่วน ผ่านตัวแทนหรือชำระตรงกับบริษัทฯ ถือว่าท่านยอมรับเงื่อนไขและข้อตกลงทั้งหมดที่ระบุไว้ข้างต้นแล้ว
- สำหรับกรุ๊ปเดินทางในช่วงวันหยุดหรือเทศกาล ที่ต้องการันตีมัดจำกับสายการบินหรือตัวแทนทั้งในประเทศและต่างประเทศ รวมถึงเที่ยวบินพิเศษ เช่น Charter Flight หรือ Extra Flight จะไม่มีการคืนเงินมัดจำหรือค่าทัวร์ใด ๆ ทั้งสิ้น
- หนังสือเดินทาง (Passport) ต้องไม่มีการชำรุด เปียกน้ำ ชัดเขียน หรือตราประทับลายการ์ตูนที่ไม่ใช่ตราประทับอย่างเป็นทางการของเจ้าหน้าที่ตรวจคนเข้าเมือง กรุณาตรวจสอบหนังสือเดินทางของท่านก่อนการเดินทาง หากเจ้าหน้าที่ปฏิเสธการเข้า-ออกเมือง บริษัทฯ จะไม่รับผิดชอบใด ๆ ทั้งสิ้น

- กรณีใช้หนังสือเดินทางราชการ (เล่มสีน้ำเงิน) เพื่อการท่องเที่ยวกับคณะทัวร์ หากถูกปฏิเสธการเข้า-ออกประเทศใด ๆ บริษัท ขอสงวนสิทธิ์ไม่คืนค่าทัวร์และไม่รับผิดชอบใด ๆ ทั้งสิ้น
- กรณีมี "คดีความ" ที่ไม่อนุญาตให้เดินทางออกนอกประเทศ โปรดตรวจสอบก่อนจองทัวร์ หากไม่สามารถเดินทางได้ ซึ่งอยู่นอกเหนือการควบคุมของบริษัทฯ บริษัทฯ จะไม่รับผิดชอบใด ๆ ทั้งสิ้น
- กรณี "หญิงตั้งครรภ์" ท่านต้องมีใบรับรองแพทย์ระบุว่าสามารถเดินทางได้ รวมถึงระบุอายุครรภ์ที่ชัดเจน บริษัทฯ จะไม่รับผิดชอบในกรณีที่เกิดปัญหาด้านสุขภาพที่เกี่ยวข้อง ซึ่งอยู่นอกเหนือการควบคุมของบริษัทฯ
- ห้องพักแต่ละโรงแรมมีลักษณะแตกต่างกัน ได้แก่ ห้องเดี่ยว (Single), ห้องคู่ (Twin/Double) และห้องพักแบบ 3 ท่าน (Triple Room) โดยห้องพักแต่ละประเภทอาจจะไม่ติดกัน และบางโรงแรมอาจไม่มีห้องพักแบบ 3 ท่าน ซึ่งอาจเป็น 1 เตียงใหญ่ กับ 1 เตียงเสริมแทน
 - กรณีห้อง Twin Bed (เตียงเดี่ยว 2 เตียง) หากโรงแรมไม่มีหรือเต็ม บริษัทขอปรับเป็นห้อง Double Bed โดยไม่ต้องแจ้งให้ทราบล่วงหน้า
 - กรณีห้องพักแบบ Double Bed หากโรงแรมไม่มีหรือเต็ม บริษัทขอปรับเป็นห้อง Twin Bed โดยไม่ต้องแจ้งให้ทราบล่วงหน้า
 - กรณีพักแบบ Triple Room (3 ท่าน 1 ห้อง) ท่านที่ 3 อาจใช้เตียงเสริม (Extra Bed), โซฟาเบด (Sofa Bed) หรือฟูกเสริม ทั้งนี้ขึ้นอยู่กับรูปแบบการจัดห้องพักของแต่ละโรงแรม
- กรณีผู้เดินทางเป็นชาวอิสลาม ไม่รับประทานเนื้อสัตว์ หรือแพ้อาหารบางประเภท กรุณาแจ้งเจ้าหน้าที่ล่วงหน้าเป็นกรณีพิเศษ
- กรณีผู้เดินทางต้องการความช่วยเหลือพิเศษ เช่น ต้องการใช้รถเข็น (วีลแชร์) กรุณาแจ้งบริษัทฯ อย่างน้อย 5-7 วันก่อนการเดินทาง มิฉะนั้นจะไม่สามารถจัดเตรียมล่วงหน้าได้
- ภาพที่ใช้ในโปรแกรมเป็นภาพเพื่อการโฆษณาเท่านั้น

**** ก่อนตัดสินใจจองทัวร์ กรุณาอ่านเงื่อนไขการเดินทางและรายการทัวร์ทุกหน้าอย่างละเอียด และเข้าใจต้องแท้ เพื่อประโยชน์ของท่านเอง ทางบริษัทฯ จะถือว่าท่านรับทราบและยอมรับในเงื่อนไขต่างๆ ที่ระบุไว้ในรายการทัวร์ทั้งหมดแล้ว ****