

BEST CHINA

รหัส : BT-PVG40_VZ

6 วัน | 4 คืน

เที่ยวจีน
ฟรี..วีซ่า

Miracle of
Shanghai
& Beijing

19,999.-

ราคา
เริ่มต้น

✈️ เดินทาง : ก.ย. - ต.ค. 68

เที่ยว 2 มหานคร
แพคเกจปักกิ่ง

ชมกำแพงเมืองจีน ล่องเรือเมืองโบราณจูเจียเจี้ยว



เมืองใต้ดินหวังฟูจิ่ง



หอฟ้าเทียนถาน



เรือหลุยส์วิตตอง

น้ำหนักกระเป๋า
20Kg.

พักโรงแรมหรู
4 ดาว

อาหาร
10 มื้อ

เมนูพิเศษ!!
เปิดปักกิ่ง
อาหารเสฉวน

vietjet
All.com

เดินเล่นย่านวังรุ่มเซียงไฮ้ “หอยไผ่มิดเดิ้ลโร้ด” เซอินเรือหลุยส์ ซุปป์ไก่กุนส์

Miracle of Shanghai & Beijing

BEST CHINA

รหัส : BT-PVG40_VZ

6 วัน | 4 คืน

vietjet
All.com

FLIGHT : VZ3524

BKK 16:25 → PVG 22:00

FLIGHT : VZ3719

PKX 02:15 → BKK 06:10

เที่ยว 2 มหานคร

เซี่ยงไฮ้ ปักกิ่ง

ชมกำแพงเมืองจีน
ล่องเรือเมืองโบราณจูเจียเจี้ยว



โปรแกรมเดินทาง

- 1 • สนามบินสุวรรณภูมิ • สนามบินช่างไห่ผู่ตง • มหานครเซี่ยงไฮ้
- 2 • ถนนอันฟู่ • WUKANG BUILDING • ร้านผ้าไหม • ลอดอุโมงค์เลเซอร์ • เดอะบันด์ • หาดไว่ทาน • ถนนนานกิง • POPMART FLAGSHIP STORE • MINISO LAND
- 3 • ล่องเรือเมืองโบราณจูเจียเจี้ยว • ร้านบิวทิมะ • หอยไห่มีดเคิ้ลไธด์ • เรือหลุยส์วิตตอง • ตลาดร้อยปีเงินหวังเมี่ยว
- 4 • สถานีรถไฟความเร็วสูง • กรุงปักกิ่ง • หอสักการะฟ้าเทียนถาน • ย่านซานหลี่ถุน
- 5 • ร้านหยก • กำแพงเมืองจีน ด้านจูหยงกวน • ร้านยางพารา • ถนนคนเดินหวังฝูจิ่ง • เมืองโบราณไต้คิน • สนามบินเป่ย์จิงต้าซิง
- 6 • สนามบินสุวรรณภูมิ

อาหาร : 10 มื้อ

เช้า กลางวัน เย็น

✓	✓	
✓	✓	✓
✓	✓	✓
✓	✓	✓

โรงแรม : 4 ดาว

HOLIDAY INN EXPRESS HOTEL
หรือเทียบเท่า 4 ดาว

HOLIDAY INN EXPRESS HOTEL
หรือเทียบเท่า 4 ดาว

HOLIDAY INN EXPRESS HOTEL
หรือเทียบเท่า 4 ดาว

BEIJING JINGLIN HOTEL
หรือเทียบเท่า 4 ดาว



เมืองไต้คินหวังฝูจิ่ง



หอฟ้าเทียนถาน



เรือหลุยส์วิตตอง

น้ำหนัก
กระเป๋า

20 kg.

รายการทัวร์อาจมีการปรับเปลี่ยนตามความเหมาะสม โดยสถานการณ์หน้างานเป็นหลัก แต่จะเที่ยวครบทุกรายการ

อัตราค่าบริการและเงื่อนไขรายการท่องเที่ยว

เชียงใหม่ ปักกิ่ง เทียว 2 มหานคร (VZ) 6 วัน 4 คืน

วันเดินทาง	ราคาผู้ใหญ่ พัก 2-3 ท่าน	ราคาทัวร์ ไม่รวมตั๋วเครื่องบิน	พักเดี่ยว (เพิ่ม)
23 – 28 กันยายน 2568	19,999	14,999	5,000
13 – 18 ตุลาคม 2568	22,999	17,999	5,000
14 – 19 ตุลาคม 2568	21,999	16,999	5,000
20 – 25 ตุลาคม 2568	22,999	17,999	5,000
28 ตุลาคม – 02 พฤศจิกายน 2568	21,999	16,999	5,000

**** เด็กอายุต่ำกว่า 20 ปี ชำระเพิ่มจากราคาทัวร์ 1,500 บาท / ลูกทัวร์ 1 ท่าน ****

โปรดอ่านอย่างละเอียด:

- เนื่องจากห้องพักของโรงแรมในประเทศจีนนั้น มีห้องพักประเภท DOUBLE BED (DBL) ค่อนข้างจำกัด หากลูกค้ามีความประสงค์จะพักห้องประเภทนี้ กรุณาแจ้งเจ้าหน้าที่ล่วงหน้าก่อนทำการจองเท่านั้น
- บริษัทฯ จะยึดประเภทห้องพักตามใบจองจากบริษัทเอเจนซีที่ท่านทำการจองทัวร์มาเท่านั้น หากมีการปรับเปลี่ยนห้องพักในระยะเวลาใกล้วันเดินทาง บริษัทฯ ขอสงวนสิทธิ์เปลี่ยนแปลงประเภทห้องพัก หรือเรียกเก็บค่าใช้จ่ายเพิ่มเติม
- จองทัวร์พร้อมชำระเงินมัดจำ **10,000 บาท / ลูกทัวร์ 1 ท่าน** ก่อนการเดินทางอย่างน้อย 21 วัน มิเช่นนั้นจะถูกยกเลิกการจองโดยอัตโนมัติ (ช่วงวันหยุดยาวหรือวันหยุดนักขัตฤกษ์ ควรชำระก่อนเดินทางไม่น้อยกว่า 30 วัน)
- โปรแกรมทัวร์ที่มีการ **ลงร้านรัฐบาล** หากไม่ประสงค์ที่จะเข้าร้านรัฐบาลจะมีค่าใช้จ่ายเพิ่ม ตามเงื่อนไขท้ายรายการระบุ
- โรงแรมที่ระบุในรายการทัวร์เป็นเพียงโรงแรมที่นำเสนอเบื้องต้นเท่านั้น ซึ่งอาจจะมีการเปลี่ยนแปลง แต่โรงแรมที่เข้าพักจะเป็นระดับเดียวกันเท่านั้น ตามมาตรฐานโรงแรมประเทศจีน
- โปรแกรมที่มีการเดินทางด้วยรถไฟความเร็วสูง อาจจะมีการสลับปรับเปลี่ยนสถานีต้นทางหรือปลายทาง หากตัวรถไฟรอบที่ระบุในโปรแกรมการเดินทางเต็มหรือไม่สามารถทำการจองได้ กรณีเปลี่ยนแปลงคนเดินทางจะต้องทำการออกตั๋วรถไฟความเร็วสูงใหม่เท่านั้น ไม่สามารถเปลี่ยนแปลงชื่อผู้เดินทางได้ทุกกรณี
- หากเป็นเที่ยวบินแบบเหมาลำ (Charter Flight) กรณียกเลิกการเดินทางไม่สามารถคืนค่าตั๋วเครื่องบินได้ทุกกรณี
- โปรแกรมทัวร์ไม่รวมค่าวีซ่า บริษัทฯ ขอสงวนสิทธิ์ไม่หักคืนค่าวีซ่าทุกกรณี เนื่องจากทางรัฐบาลไทย-จีนประกาศยกเลิกวีซ่า (ตั้งแต่ 1 มี.ค. 67 เป็นต้นไป) หากมีการเปลี่ยนแปลงจะยึดตามเงื่อนไขท้ายรายการระบุ**
- ข้อความสำคัญ!** พาสปอร์ตต้องมีอายุการใช้งาน **ไม่ต่ำกว่า 6 เดือน** นับจากวันที่เดินทางกลับเข้าประเทศไทย และมีหน้าว่างสำหรับลงตราประทับวีซ่า และประทับตราเข้า-ออกประเทศ **อย่างน้อย 2 หน้าเต็ม**

โปรแกรมการเดินทาง 6 วัน 4 คืน : โดยสายการบินไทยเวียดเจ็ทแอร์



BKK	→	PVG	PKX	→	BKK
เที่ยวบิน	ออก	ถึง	เที่ยวบิน	ออก	ถึง
VZ3524	16.25	22.00	VZ3719	02.15	06.10

วันแรก สนามบินสุวรรณภูมิ • สนามบินช่างไห่ผู่ตง • มหานครเซี่ยงไฮ้

☉ (-/-/-)

- 13.30 น. พร้อมกันที่ สนามบินสุวรรณภูมิ อาคารผู้โดยสารขาออก ชั้น 4 ประตู 3 ณ เคาน์เตอร์ **สายการบิน เวียดเจ็ท (VZ)** โดยมีเจ้าหน้าที่อำนวยความสะดวกแก่ทุกท่าน
- 16.25 น. ออกเดินทางสู่ **มหานครเซี่ยงไฮ้ ประเทศจีน** โดยเที่ยวบินที่ **VZ3524** (ไม่มีบริการอาหารบนเครื่อง)



หมายเหตุ

เนื่องจากตัวเครื่องบินของคณะเป็นตั๋วกรุ๊ประบบ **Random** ไม่สามารถล็อกที่นั่งได้ ที่นั่งอาจจะไม่ได้นั่งติดกัน และไม่สามารถเลือกช่วงที่นั่งบนเครื่องบินได้ในคณะ ซึ่งเป็นไปตามเงื่อนไขสายการบิน

- 22.00 น. เดินทางถึง **สนามบินช่างไห่ผู่ตง** (เวลาท้องถิ่นที่จีน เร็วกว่าประเทศไทย 1 ชั่วโมง กรุณาปรับเวลาของท่านเพื่อความสะดวกในการนัดหมาย) หลังผ่านขั้นตอนการตรวจคนเข้าเมือง และตรวจรับสัมภาระเรียบร้อยแล้ว ยินดีต้อนรับทุกท่านสู่ **สาธารณรัฐประชาชนจีน** และนำท่านเดินทางเข้าสู่ **มหานครเซี่ยงไฮ้** เพื่อเข้าสู่ที่พัก

จากนั้น พักที่ **HOLIDAY INN EXPRESS HOTEL** หรือระดับเทียบเท่า ★★★★★

วันที่สอง ถนนอันฟู่ • WUKANG BUILDING • ร้านผ้าไหม • ลอดอุโมงค์เลเซอร์ • เดอะบันด์ • หาดไว่ทาน • ถนนนานกิง • POPMART FLAGSHIP STORE • MINISO LAND

☉ (เช้า/กลางวัน/-)

เช้า ๑๐ บริการอาหารเช้า ณ ห้องอาหารโรงแรม

จากนั้น นำท่านสู่ **ถนนอัมพ** ย่านช้อปปิ้งที่กำลังเป็นที่นิยมสำหรับวัยรุ่น มีร้านเสื้อผ้า คาเฟ่ และแบรนด์เนม หลากหลายร้าน ที่นี้จะมีจุดเช็คอินสุดฮิต **13DE Marzo Café** ที่จะมีน้องหมียักษ์โผล่อยู่ตรงหน้าต่างชั้นบน มารอต้อนรับ เดินออกมาอีกไม่ไกลจะพบกับถนนหูกัง ซึ่งสามารถเดินเชื่อมไปยังถนนอัมพได้ ถ่ายรูปติดแกลมโดยมีฉากหลังเป็น **WUKANG BUILDING** ตึกเก่าสุดคลาสสิกแห่งเมืองเชียงใหม่ ตั้งโดดเด่นอยู่กลาง 5 แยก ริมถนนเส้นนี้โดยรอบจะมีร้านเบเกอรี่ ร้านอาหาร และคาเฟ่มากมาย รวมไปถึงคาเฟ่ชื่อดังอย่าง %Arabica ด้วย และนำท่านแวะชม **ร้านผ้าไหม**



กลางวัน ๑๑ บริการอาหารกลางวัน ณ ภัตตาคาร

จากนั้น นำท่าน **ลอดอุโมงค์เลเซอร์** ช้ามแม่น้ำไปไปยังฝั่ง **เดอะบันด์** สัมผัสความมีชีวิตชีวาของย่านการค้าที่มีชื่อเสียงที่สุด ซึ่งได้ชื่อว่าเป็นแหล่งท่องเที่ยวยอดนิยมในมหานครเชียงใหม่ เนื่องจากเป็นจุดยอดนิยมที่สามารถชมความสวยงามของหอคอยไข่มุกที่ตั้งอยู่ฝั่งตรงข้ามได้ทั้งในช่วงกลางวันและกลางคืน หากเคยได้ยินว่าเชียงใหม่คล้ายกับบางมุมในยุโรป ซึ่งกลิ่นอายความเป็นยุโรปนั้น มาจากสถาปัตยกรรมจำนวน 52 ตึก ในสไตล์ Eclecticism ที่ผสมผสานสถาปัตยกรรมไว้หลายรูปแบบ ตั้งเรียงรายยาวมากกว่า 1 กิโลเมตรเลียบบกับแม่น้ำหวงผู่ เดินลัดเลาะเรียบ **หาดไ่ว่ทาน (หาดเจ้าพ่อเชียงใหม่)** ต้นกำเนิดอันลือชื่อของตำนานเจ้าพ่อเชียงใหม่ เป็นถนนที่สวยงามอันดับหนึ่งของเมืองเชียงใหม่ อิสระช้อปปิ้ง **ถนนนานกิง** เป็นย่านการค้าที่คึกคัก

ที่สุดแห่งหนึ่งในเมือง มีประวัติศาสตร์ยาวนานกว่า 100 ปี ปัจจุบันย่านนี้ผสมผสานระหว่างศูนย์การค้าบนอาคารสูง และอาคารสไตล์โคโลเนียลปะปนไปกับร้านค้าริมถนน มีสินค้าแบรนด์เนมหรูหรร่า ร้านอาหารฟาสต์ฟู้ดนานาชาติ ร้านขายผ้าไหม และร้านขายหยก



จุดที่ห้ามพลาด!

- ห้างสรรพสินค้า **Big Four** ที่เป็นสัญลักษณ์ของย่านนี้ อาทิ ห้างสรรพสินค้าอันดับ 1 ร้าน Provisions Store อันดับ 1 บริษัทเซียงไฮ้แพชั่น และศูนย์การค้า Hualian Commercial Building **โซนจัตุรัสที่อยู่ใกล้กับศูนย์การค้า** ถ้าแวะมาในช่วงเช้าๆ อาจจะได้เห็นคนมาร่ำไถ่แก๊งกำลังกาย สามารถแวะซื้อขนมและของหวานตรงย่าน Shanghai First Food Store ทางถนนนานกิงฝั่งตะวันตกได้ หากมองหาสินค้ามีระดับต้องลงไปเดินช้อปปิ้งที่ Plaza 66 รวบรวมผลิตภัณฑ์ลักซ์ชัวร์ี่แบรนด์ดังไว้อย่าง Louis Vuitton, Chanel, Dior, Cartier, CELINE, Gucci และอื่นๆ อีกมากมาย อย่าลืมไปเดินเล่นแถวถนนนานจิงฝั่งตะวันออกในตอนเย็น ซึ่งจะเป็นช่วงที่บาร์กลางแจ้งกำลังเปิดให้บริการกันอย่างคึกคัก มีนักดนตรีริมถนน และป้ายไฟนีออนมากมาย หรือจะพักขาเปลี่ยนมาเพลิดเพลินกับการนั่งรถรางชมบรรยากาศโดยรอบก็ได้
- ร้าน **POPMART FLAGSHIP STORE** แฟล็กชิปสโตร์สาขาที่ใหญ่ที่สุดในเซียงไฮ้ หนึ่งในสวรรค์ของคนรักอาร์ตทอย ที่มีจุดไฮไลต์และการตกแต่งที่น่าสนใจมากมาย ตั้งอยู่บนถนนหนานจิงฝั่งตะวันออก

(East Nanjing Rd) ถนนที่เป็นแหล่งช้อปปิ้งชื่อดัง จุดสังเกต คือ ร้านจะอยู่ติดหัวมุมถนนมีขนาดใหญ่โตถึง 2 ชั้น ซึ่งสังเกตได้ง่ายมากๆ

- ร้าน **MINISO LAND** อาณาจักรมินิโซแห่งแรกของจีน รวมตัวการ์ตูนน่ารักๆ ไว้มากมาย



เย็น X อิสระอาหารเย็นตามอัธยาศัย เพื่อความสะดวกในการท่องเที่ยว X
จากนั้น พักที่ **HOLIDAY INN EXPRESS HOTEL** หรือระดับเทียบเท่า ★★★★★

วันที่สาม ล่องเรือเมืองโบราณจูเจียวเจียว • ร้านบัวหิมะ • หอยไหมัดเคิ้ลโรัด • เรือหลุยส์วิตตอง • ตลาดร้อยปี
เดินห้างเมี่ยว

๑๑ (เช้า/กลางวัน/เย็น)

เช้า ๑๑ บริการอาหารเช้า ณ ห้องอาหารโรงแรม

จากนั้น นำทุกท่านเดินทางไปยัง **เมืองโบราณจูเจียวเจียว** อีกหนึ่งย่านเก่าแก่ริมน้ำที่มีชื่อเสียง ได้รับฉายาว่า “เวนิสตะวันออกแห่งเมืองเซียงไฮ้” เป็นหมู่บ้านโบราณที่เต็มไปด้วยคลองมากมายอายุกว่า 400 ปี สัมผัสบรรยากาศ **ล่องเรือชมเมืองโบราณ** ชมวิถีชีวิตของผู้คนและอาคารบ้านเรือนที่ยังคงเป็นเอกลักษณ์ โดยจุดเด่นขอเมืองโบราณแห่งนี้คือ พื้นที่ด้าน



ในนั้นมีแม่น้ำหลากหลายสายเชื่อมโยงไปยังพื้นที่ต่างๆ มีสะพานหินโค้งโบราณ สัญลักษณ์ของเมืองโบราณจูเจียเจียวที่ออกแบบมาเป็นซุ้มโค้ง 5 ซุ้ม (รวมค่าล่องเรือ) และแวะชม **ร้านบัวหิมะ**

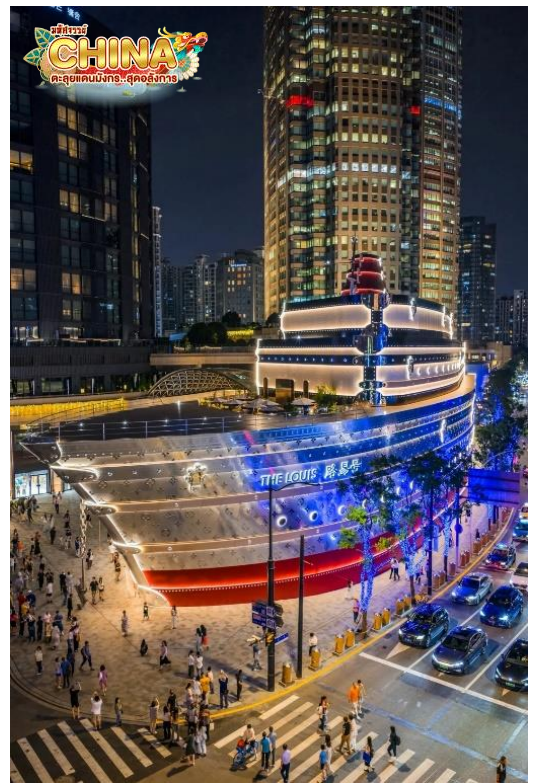


กลางวัน ๑๑ บริการอาหารกลางวัน ณ ภัตตาคาร



จากนั้น อิสระช้อปปิ้งถนนที่ดูเก๋ที่สุดในเซี่ยงไฮ้ **หยาไห่หมิดเดิ้ลโรัด (HUAHAI MIDDLE ROAD)** บริเวณกลางถนนหยาไห่จะรู้จักกันในชื่อ “Champs Elysees แห่งตะวันออก” ซึ่งเริ่มมามีชีวิตชีวามากยิ่งขึ้นในช่วง 2 ปีที่ผ่านมา ร้านเรือธงแห่งแรกของโลกของ FARMER BOB ได้เปิดทำการที่นี่ และเหล่าคนดังต่างชื่นชอบที่จะมาเยี่ยมชม GENTLE MONSTER เพื่อถ่ายรูป เช่นเดียวกับร้านค้าที่ทันสมัย และทันสมัยอื่นๆ อีกมากมาย เช่น LINEFRIENDS MUJI Tyakasha และร้านขายของชำสุดล้ำค่า Dark Tide Store ที่ได้รับความนิยมตั้งแต่

เปิดตัว Casetify เป็นร้านค้าแห่งแรกในประเทศจีนที่ตั้งอยู่ใน K11 ร้านขายของเล่น x11 พื้นที่สองชั้นประกอบด้วย 5 โซนหลัก ได้แก่ โซนกล่องสุ่ม โซนกันดั้ม โซนตุ๊กตา BJD โซนรูปปั้น และของเล่นสุดเทรนด์ โรงภาพยนตร์คาเธ่ย์ โรงภาพยนตร์คาเธ่ย์ สร้างขึ้นเมื่อปี พ.ศ. 2473 และครั้งหนึ่งเคยถูกขนานนามว่า “บรอดเวย์แห่งตะวันออก” และกลายมาเป็นแลนด์มาร์คบนถนน Huaihai และเซคอินแลนด์มาร์คใหม่ใจกลางมหานครเซี่ยงไฮ้ **เรือหลุยส์วิตตอง (ถ่ายรูปด้านนอก)** ถือเป็นแลนด์มาร์คทางศิลปะแห่งเดียวของ “หลุยส์วิตตอง” ในโลกที่ใช้ดีไซน์นี้ ตัวเรือและหัวเรือตกแต่งด้วยลายโมโนแกรมโลหะ และโครงสร้างด้านบนแบบเลเยอร์ที่คล้ายกับหีบเดินทางสุดคลาสสิก สะท้อนถึงแก่นแท้ของแบรนด์ตั้งแต่หัวเรือถึงหัวเรือ ภายนอกสูงกว่า 30 เมตร ตกแต่งด้วยโทนสีแดงและสีเงิน ตรงกลางตัวเรือถูกออกแบบให้เป็นลวดลาย LV และตัวล็อกสุดคลาสสิก แม้แต่ขอบเรือยังประดับด้วยแถบไฟที่ก่อให้เกิดแสงสีแดงและน้ำเงินสดใสในยามค่ำคืน ชมบรรยากาศของ **ตลาดร้อยปีฉินหวังเหมียว** ตลาดที่เก่าแก่ของเมืองเซี่ยงไฮ้ อาคารบ้านเรือนบริเวณนี้มีสไตล์สถาปัตยกรรมแบบจีนโบราณที่ยังคงความงามเอาไว้ ทั้งร้านขายอาหาร ร้านขนมพื้นเมืองและร้านอาหารขึ้นชื่อ เมนูยอดฮิตที่ห้ามพลาด **“เสี่ยวหลงเปา”** อันลือชื่อ นอกจากนี้ ยังมีขายของที่ระลึกต่างๆ อีกมากมาย



เย็น

๑๐ บริการอาหารเย็น ณ ภัตตาคาร

จากนั้น

พักที่ HOLIDAY INN EXPRESS HOTEL หรือระดับเทียบเท่า ★★★★★

วันที่สี่

สถานีรถไฟความเร็วสูง • กรุงปักกิ่ง • หอสักการะฟ้าเทียนถาน • ย่านซานหลี่ถุน

๑๐ (เช้า/กลางวัน/-)

เช้า

๑๐ บริการอาหารเช้า ณ ห้องอาหารโรงแรม

จากนั้น

นำท่านเดินทางไปยัง **สถานีรถไฟความเร็วสูง** นั่งรถไฟความเร็วสูงมุ่งหน้าสู่ **กรุงปักกิ่ง (ใช้เวลาเดินทางประมาณ 4 ชั่วโมง 30 นาที)** เมืองหลวงของประเทศจีน เป็น 1 ใน 4 มหานครของประเทศจีน เป็นเขตการปกครองพิเศษเทียบเท่ามณฑลของประเทศ

กลางวัน

๑๐ บริการอาหารกลางวัน ณ ภัตตาคาร

จากนั้น

เยือนมรดกโลกทางวัฒนธรรม **หอสักการะฟ้าเทียนถาน** พระตำหนักสามชั้นหลังใหญ่บนฐานหินหยกขาว โดยเป็นการก่อสร้างแบบจีนดั้งเดิมที่ไม่ใช้ตะปูแม้แต่ตัวเดียว ถือเป็นภูมิปัญญาของชาวจีนโบราณที่สร้างสรรค์ผลงานชิ้นเอกออกมาได้อย่างน่าทึ่ง หอสักการะฟ้ายิ่งขึ้นชื่อว่าเป็นสถานที่ประกอบพิธีบวงสรวงที่ใหญ่ที่สุดในโลก ซึ่งมีขนาดใหญ่กว่าพระราชวังโบราณถึง 4 เท่า ได้รับการยกย่องจากองค์การยูเนสโกให้เป็นมรดกโลกในปี 1998 นอกจากนี้เป็นแหล่งท่องเที่ยวที่มีชื่อเสียงในหมู่นักท่องเที่ยวแล้ว ยังเป็นสวนสาธารณะสำหรับประชาชนทั่วไปอีกด้วย



อิสระข้อปั้ง **ย่านชานหลี่ถุน** เป็นชื่อถนนสายหนึ่งในปักกิ่ง ที่ถือเป็นย่านช้อปปิ้งย่านกินย่านเที่ยวที่มีชื่อเสียงมากแห่งหนึ่งในกรุงปักกิ่ง ยามพระอาทิตย์ยังไม่ตกดินก็จะเต็มไปด้วยนักท่องเที่ยว พอพระอาทิตย์ตกดินจนยาวไปถึงพระอาทิตย์ขึ้นของวันใหม่ก็ยังคงเต็มไปด้วยนักท่องเที่ยวทั้งชาวจีนและชาวต่างชาติ

เย็น

✕ อิสระอาหารเย็นตามอัธยาศัย เพื่อความสะดวกในการท่องเที่ยว ✕

จากนั้น

พักที่ HOLIDAY INN EXPRESS HOTEL หรือระดับเทียบเท่า ★★★★★

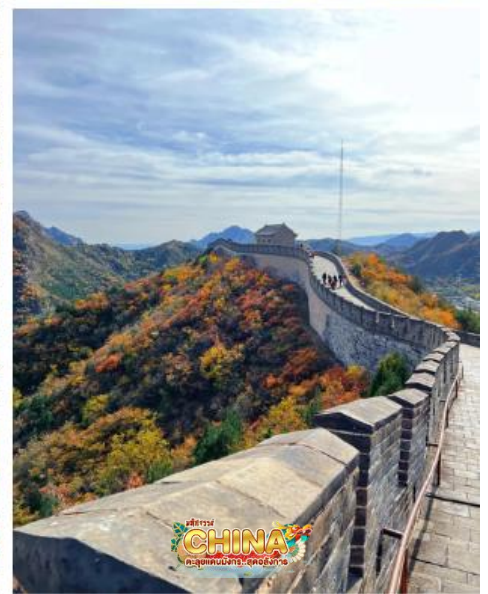
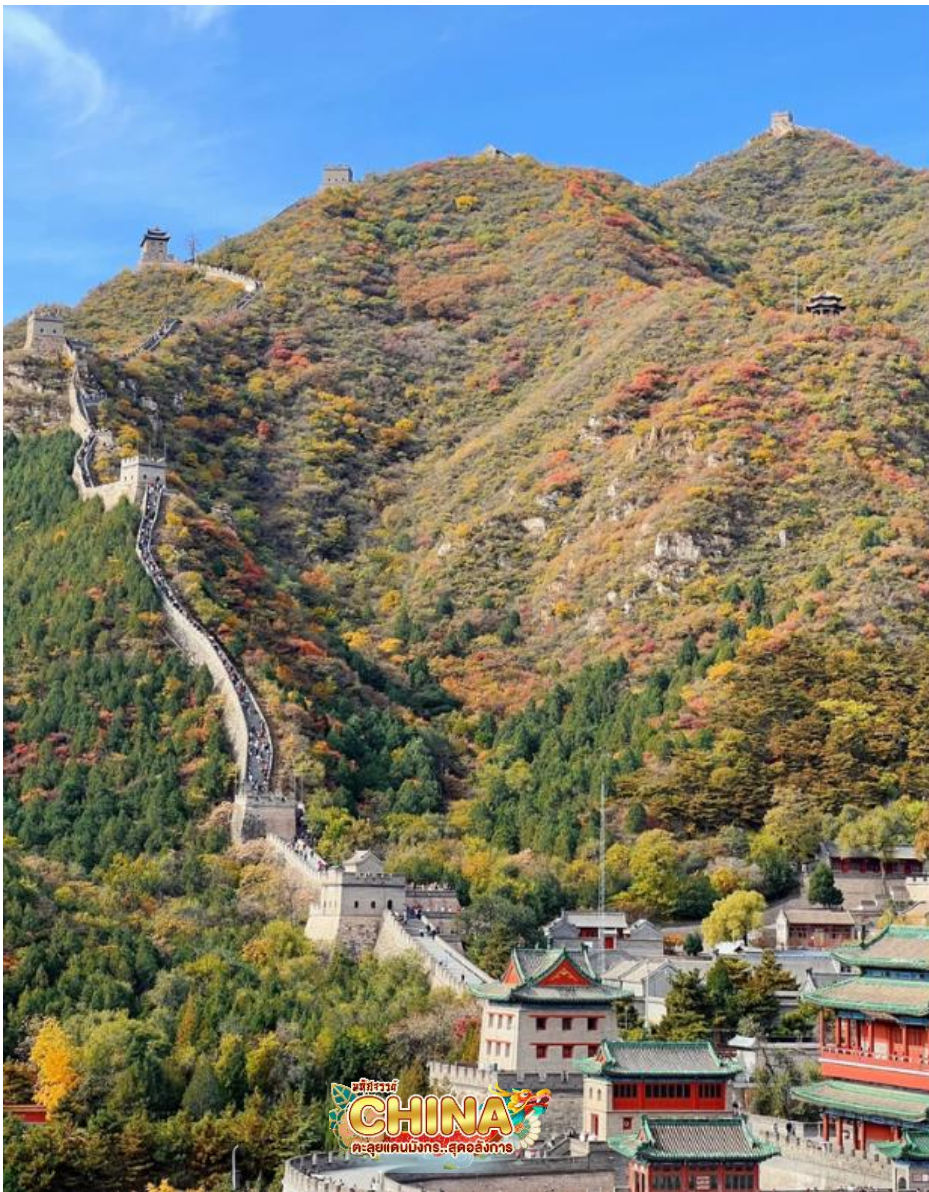
วันที่ห้า

ร้านหยก • กำแพงเมืองจีน ด้านจูหยงกวน • ร้านยางพารา • ถนนคนเดินหวังฝูจิ่ง • เมืองโบราณใต้ดิน • สนามบินเป่ย์จิงต้าชิง

🕒 (เช้า/กลางวัน/เย็น)

เช้า

🕒 บริการอาหารเช้า ณ ห้องอาหารโรงแรม



จากนั้น

นำท่านแวะชม **ร้านหยก** ชมความอลังการของ 1 ใน 7 สิ่งมหัศจรรย์ของโลกยุคโบราณ **กำแพงเมืองจีน** สิ่งก่อสร้างสุดยิ่งใหญ่ที่ผู้คนทั่วทุกมุมโลกต่างใฝ่ฝันที่จะได้มาเยือนสักครั้งในชีวิต กำแพงหินที่ทอดตัวยาวพาดผ่านหลากหลายสภาพภูมิอากาศ ทั้งทะเลทราย ทุ่งหญ้า ภูเขา จากฝั่งตะวันออกไปยังฝั่งตะวันตกของประเทศจีน ระยะทางความยาวประมาณ 21,196 กิโลเมตร กำแพงเมืองจีนถูกแบ่งออกเป็นหลายเส้นทาง หนึ่งในเส้นทางที่ได้รับความนิยมมากที่สุด **ด่านจูหยงกวน** ที่ขึ้นชื่อในเรื่องของความงามของทิวทัศน์กำแพงเมืองจีน ตั้งอยู่บนภูเขาสูงใหญ่สลับไปมา และมีป้อมปราการอายุนับร้อยปีที่เปิดให้นักท่องเที่ยวได้เข้าชม

กลางวัน

๑๐ บริการอาหารกลางวัน ณ ภัตตาคาร เมนู อาหารเสฉวน

จากนั้น

แวะชม **ร้านยางพารา** และนำทุกท่านสู่ **ถนนหวังฟู่จิ่ง** ตลาดถนนคนเดินทางแห่งกรุงปักกิ่งที่รวบรวมสินค้าอันหลากหลาย ไม่ว่าจะเป็นข้าวของเครื่องใช้ เสื้อผ้า และอาหารที่ขึ้นชื่อยอดนิยมของชาวจีน และลงบันไดเลื่อนภายในห้างหวังฟู่จิ่งเดินชม **เมืองโบราณใต้ดิน** จำลองกรุงปักกิ่งในช่วงของทศวรรษที่ 1980 และ 1990 **ตรอกเก่า** เป็นจุดเช็คอินใหม่ให้ได้เลือกถ่ายรูป **ร้านขายผลไม้** **เหอผิง** เมื่อก้าวเข้าไปในร้านขายผลไม้จะได้ย่นเวลากลับไปปักกิ่งเมื่อครั้งศตวรรษก่อน ด้วยรถไฟสีเขียวที่วนให้นักถึงอดีต ตรอกซอกซอยที่อบอวลไปด้วยกลิ่นหอมของสบู และโรงอาบน้ำ **“ชิงหัวฉี”** ที่ตกแต่งอย่างแปลกตา ประสบการณ์ที่เต็มอิ่มและน่าดื่มด่ำอย่างแท้จริง **พระพุทธรูปไสยาสัน** ที่ซ่อนเร้นอยู่ในวัดเสี่ยวเจวี่ยอันเลื่องชื่อก็เป็นจุดเช็คอินยอดนิยมเช่นกัน นอกจากนี้ยังมี DROPOFF พื้นที่ทันสมัยบนชั้น B1 ของอาคาร Wangfu Central ซึ่งดัดแปลงมาจากลานจอดรถเดิม ฉากหลัง DROPOFF ลิฟต์ชื่อดังระดับโลก และนิทรรศการหลากหลาย ล้วนเปี่ยมไปด้วยบรรยากาศศิลปะอันหรูหราเข้ากับเทสต์ของวัยรุ่นยุคใหม่ได้อย่างลงตัว



เย็น ๑๐ **บริการอาหารเย็น ณ ภัตตาคาร เมนู เปิดปักกิ่ง**

ได้เวลาสมควรนำท่านเดินทางสู่สนามบิน

วันที่หก

สนามบินสุวรรณภูมิ

📷 (-/-/-)

02.15 น. ออกเดินทางสู่ **กรุงเทพฯ ประเทศไทย** โดยเที่ยวบินที่ **VZ3719 (ไม่มีบริการอาหารบนเครื่อง)**

06.10 น. เดินทางถึง **สนามบินสุวรรณภูมิ** โดยสวัสดิภาพ พร้อมความประทับใจไม่รู้ลืม

.....

ข้อความสำคัญโปรดอ่านอย่างละเอียด



”

ตามนโยบายการการท่องเที่ยวของประเทศจีน ผู้เดินทางจะต้องมีการเข้าชมสินค้าของทางรัฐบาลคือ ***ที่ระบุไว้ในรายการทัวร์ทั้งหมด*** ซึ่งทางบริษัทฯ จำเป็นต้องระบุไว้ หากจะซื้อหรือไม่ซื้อ ขึ้นอยู่กับความพึงพอใจของท่าน (ใช้เวลาแต่ละร้านไม่เกิน 90 นาที)

”

หากท่านใดไม่เข้าร้านดังกล่าวจะต้องจ่ายค่าทัวร์เพิ่ม เนื่องจากมีผลต่อราคาทัวร์ทางบริษัทฯ ขอสงวนสิทธิ์คิดค่าดำเนินการเป็นเงิน **400 หยวน/ร้าน** และทางบริษัทฯ จะขอถือว่าท่านรับทราบ และยอมรับเงื่อนไขดังกล่าวแล้ว

”

เนื่องจากทัวร์ครั้งนี้มีจุดประสงค์เพื่อเดินทางท่องเที่ยวเป็นหมู่คณะเท่านั้น หากต้องการแยกตัวออกจากคณะเดินทาง ทางบริษัทฯ ขอสงวนสิทธิ์ คิดค่าดำเนินการแยกท่องเที่ยวเป็นเงิน **1,000 หยวน/วัน**



เงื่อนไขการสำรองที่นั่งและการยกเลิกตั๋ว



เอกสารที่ใช้ประกอบการเดินทาง

- เอกสารรับรองการได้รับวัคซีนป้องกันโควิด 19 จำนวน 2 เข็มขึ้นไป หรือใบรับรองผลการตรวจโควิด RT-PCR (ในกรณีที่ยังไม่ได้รับวัคซีน)

การจองตั๋ว

- กรุณาจองตั๋วล่วงหน้า ก่อนการเดินทาง พร้อมชำระมัดจำ 10,000 บาท ส่วนที่เหลือชำระทันทีก่อนการเดินทางไม่น้อยกว่า 21 วัน มิฉะนั้นถือว่าท่านยกเลิกการเดินทางโดยอัตโนมัติ (ช่วงเทศกาลกรุณาชำระก่อนเดินทาง 30 วัน)

กรณียกเลิก : จอยกรุ๊ป

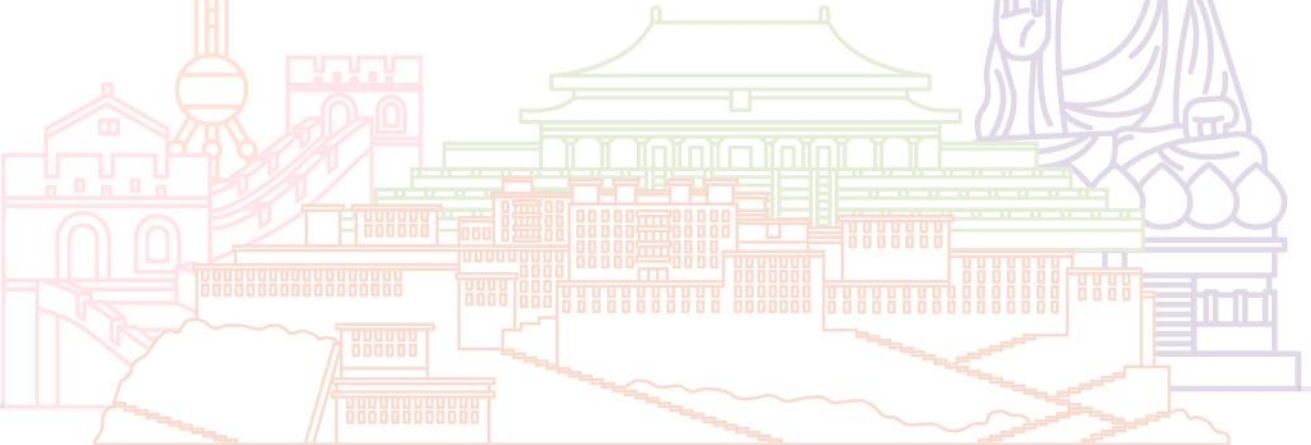
- ยกเลิกก่อนการเดินทาง 45 วันขึ้นไป บริษัทฯ จะคืนเงินมัดจำให้ทั้งหมด โดยหักค่าใช้จ่ายที่เกิดขึ้นจริง ยกเว้นในกรณีวันหยุดเทศกาล, วันหยุดนักขัตฤกษ์ ยกเลิกก่อนการเดินทาง 60 วัน จะคืนเงินมัดจำให้ทั้งหมด โดยหักค่าใช้จ่ายที่เกิดขึ้นจริง (ค่าใช้จ่ายที่เกิดขึ้นจริง อาทิเช่น ค่าตัวเครื่องบิน ค่าโรงแรม ฯลฯ)
- ยกเลิกการเดินทาง 45 วัน ก่อนการเดินทาง หักค่าตั๋ว 50% จากราคาขาย และหักค่าใช้จ่ายที่เกิดขึ้นจริงทั้งหมดไม่ว่ากรณีใดๆ ทั้งสิ้น (ค่าใช้จ่ายที่เกิดขึ้นจริง อาทิเช่น ค่าตัวเครื่องบิน ค่าโรงแรม ฯลฯ)
- ยกเลิกการเดินทาง 30 วัน ก่อนการเดินทาง บริษัทฯ ขอสงวนสิทธิ์เก็บเงินค่าตั๋วทั้งหมดไม่ว่ากรณีใด ๆ ทั้งสิ้น

กรณียกเลิก : ตัดกรุ๊ป

- ยกเลิกหรือเลื่อนการเดินทางต้องทำก่อนการเดินทาง 60 วัน บริษัทฯจะคืนเงินมัดจำให้ทั้งหมด ยกเว้นในกรณีวันหยุดเทศกาล, วันหยุดนักขัตฤกษ์ ทางบริษัทฯ ขอสงวนสิทธิ์ยึดเงินมัดจำโดยไม่มีเงื่อนไขใดๆทั้งสิ้น
- ยกเลิกการเดินทางภายใน 60 วัน ทางบริษัทฯ ขอสงวนสิทธิ์ยึดเงินมัดจำโดยไม่มีเงื่อนไขใดๆทั้งสิ้น
- ยกเลิกการเดินทางหลังชำระเต็มจำนวน ทางบริษัทฯ ขอสงวนสิทธิ์เก็บเงินค่าตั๋วทั้งหมดโดยไม่มีเงื่อนไขใดๆทั้งสิ้น

กรณีเจ็บป่วย

- กรณีเจ็บป่วย จนไม่สามารถเดินทางได้ ซึ่งจะต้องมีใบรับรองแพทย์จากโรงพยาบาลรับรอง บริษัทฯจะทำการเลื่อนการเดินทางของท่านไปยังคณะต่อไป แต่ทั้งนี้ท่านจะต้องเสียค่าใช้จ่ายที่ไม่สามารถยกเลิกหรือเลื่อนการเดินทางได้ตามความเป็นจริง
- ในกรณีเจ็บป่วยกะทันหันก่อนล่วงหน้าเพียง 7 วันทำการ ทางบริษัทฯ ขอสงวนสิทธิ์ในการคืนเงินทุกกรณี



กรณีจองตั๋ววันหยุดเทศกาล, วันหยุดนักขัตฤกษ์, วันหยุดยาวต่อเนื่อง และได้มีการแจ้งยกเลิกตั๋ว ทางบริษัทฯ ขอสงวนสิทธิ์เก็บค่าตั๋วทั้งหมด โดยไม่มีเงื่อนไขใดๆ ทั้งสิ้น

อัตราค่าบริการรวม

- ✉️ ตัวเครื่องบินไป - กลับพร้อมคนละ (ไม่สามารถสะสมไมล์ได้)
- ✈️ ภาษีน้ำมันและภาษีตัวทุกชนิด (สงวนสิทธิ์เก็บเพิ่มหากสายการบินปรับขึ้นก่อนวันเดินทาง)
- 🧳 ค่าระวางน้ำหนักกระเป๋า ตามที่สายการบินกำหนด
- 🛏️ ที่พักโรงแรมตามรายการ ที่พักห้องละ 2-3 ท่าน (กรณีที่พักไม่มีห้องพักสำหรับ 3 ท่าน ลูกค้ายจะต้องเพิ่มเงินเป็นห้องพักห้องเดียว)
- 🍽️ มื้ออาหารตามรายการระบุ (สงวนสิทธิ์ในการสลับมื้อหรือเปลี่ยนแปลงเมนูอาหารตามสถานการณ์)
- 🍷 ค่าน้ำดื่มบนรถวันละ 1 ขวด/ท่าน
- 📍 ค่าเข้าชมสถานที่ท่องเที่ยวตามรายการระบุ
- 🚗 ค่ารถโค้ช รับ-ส่ง สถานที่ท่องเที่ยวตามรายการระบุ
- 📄 ประกันอุบัติเหตุวงเงิน 1,000,000 บาท (เป็นไปตามเงื่อนไขตามกรมธรรม์)

*เงื่อนไขประกันการเดินทาง ค่าประกันอุบัติเหตุและค่ารักษาพยาบาล คุ่มครองเฉพาะกรณีที่ได้รับอุบัติเหตุของผู้เดินทาง ระหว่างการเดินทาง ไม่คุ้มครองถึงการสูญเสียทรัพย์สินส่วนตัวและไม่คุ้มครองโรคประจำตัวและปัญหาสุขภาพอื่นๆ

อัตราค่าบริการไม่รวม

- ✖️ ภาษีมูลค่าเพิ่ม 7% และภาษีหัก ณ ที่จ่าย 3%
- ✖️ ค่าทำหนังสือเดินทางไทย และค่าธรรมเนียมสำหรับผู้ถือพาสปอร์ตต่างชาติ
- ✖️ ค่าน้ำหนักกระเป๋าเดินทางในกรณีที่เกิดเกินกว่าสายการบินกำหนด
- ✖️ ค่าใช้จ่ายส่วนตัว อาทิ อาหารและเครื่องดื่มที่สั่งเพิ่มพิเศษ, โทรศัพท์-โทรสาร, อินเทอร์เน็ต, มินิบาร์, ซักรีดที่ไม่ได้ระบุไว้ในรายการ
- ✖️ ค่าใช้จ่ายอันเกิดจากความล่าช้าของสายการบิน, อุบัติภัยทางธรรมชาติ, การประท้วง, การจลาจล, การนัดหยุดงาน, การถูกปฏิเสธไม่ให้ออกและเข้าเมืองจากเจ้าหน้าที่ตรวจคนเข้าเมืองและเจ้าหน้าที่กรมแรงงานทั้งที่เมืองไทยและต่างประเทศซึ่งอยู่นอกเหนือความควบคุมของบริษัทฯ
- ✖️ ค่าทิปไกด์ท้องถิ่น, พนักงานขับรถ รวมทั้งทิป 1,500 บาท/ทริป/ลูกทัวร์ 1 ท่าน
- ✖️ ค่าใช้จ่ายที่เกี่ยวข้องกับโรค COVID-19 ทุกกรณี
- ✖️ ค่าวีซ่าท่องเที่ยวเข้าประเทศจีน กรณีทางรัฐบาลจีนประกาศยกเลิกฟรีวีซ่า หรือเดินทางเข้าประเทศจีนเกิน 180 วัน/ปี ทั้งนี้ขึ้นอยู่กับประกาศของทางรัฐบาลจีนเป็นหลัก
- ✖️ ค่าดำเนินการวีซ่าจีนสำหรับชาวต่างชาติที่ไม่ได้รับการยกเว้นวีซ่า ผู้เดินทางต้องเป็นผู้ดำเนินการยื่นวีซ่าด้วยตนเอง และชำระค่าธรรมเนียมวีซ่าจีนสำหรับชาวต่างชาติหรือต่างด้าว

****ทิปหัวหน้าทัวร์ ไม่บังคับ ขึ้นอยู่กับความพึงพอใจของท่าน****



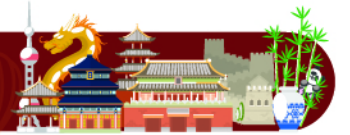
กรณีที่ท่านต้องออกตัวภายใน เช่น (ตัวเครื่องบิน, ตัวรถทัวร์, ตัวรถไฟ) กรุณาสอบถามที่เจ้าหน้าที่ทุกครั้ง ก่อนทำการออกตัว เนื่องจากสายการบินอาจมีการปรับเปลี่ยนไฟล์บิน หรือเวลาบินโดยไม่แจ้งให้ทราบล่วงหน้า ทางบริษัทฯ จะไม่รับผิดชอบใด ๆ ในกรณี ถ้าท่านออกตัวภายในโดยไม่แจ้งให้ทราบและหากไฟล์บิน มีการปรับเปลี่ยนเวลาบินเพราะถือว่าท่านยอมรับในเงื่อนไขดังกล่าว

เงื่อนไขอื่น ๆ



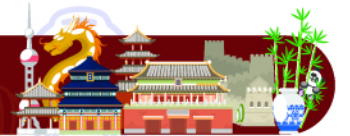
- บริษัทฯ ขอสงวนสิทธิ์ในการเก็บค่าใช้จ่ายทั้งหมด กรณีท่านยกเลิกการเดินทางและมีผลทำให้คณะเดินทางไม่ครบตามจำนวนที่บริษัทฯ กำหนดไว้ (15 ท่านขึ้นไป) เนื่องจากเกิดความเสียหายต่อทางบริษัทฯ และผู้เดินทางอื่นที่เดินทางในคณะเดียวกัน บริษัทฯ ต้องนำไปชำระค่าเสียหายต่าง ๆ ที่เกิดจากการยกเลิกของท่าน
- กรณีที่ท่านต้องออกตัวภายใน เช่น (ตัวเครื่องบิน, ตัวรถทัวร์, ตัวรถไฟ) กรุณาสอบถามที่เจ้าหน้าที่ทุกครั้งก่อนทำการออกตัว เนื่องจากสายการบินอาจมีการปรับเปลี่ยนพลับบิน หรือเวลาบิน โดยไม่ได้แจ้งให้ทราบล่วงหน้า ทางบริษัทฯ จะไม่รับผิดชอบใดๆ ในกรณี ถ้าท่านออกตัวภายในโดยไม่แจ้งให้ทราบและหากไฟล်บินมีการปรับเปลี่ยนเวลาบินเพราะถือว่าท่านยอมรับในเงื่อนไขดังกล่าว
- กรณีผู้เดินทางที่ต้องการความช่วยเหลือเป็นพิเศษ เช่น การขอใช้วีลแชร์ที่สนามบิน กรุณาแจ้งบริษัทฯ อย่างน้อย 7 วัน ก่อนการเดินทาง หรือเริ่มตั้งแต่ท่านจองทัวร์ มิฉะนั้นทางบริษัทฯ ไม่สามารถจัดการได้ล่วงหน้า ทางบริษัทฯ ขอสงวนสิทธิ์ในการเรียกเก็บค่าใช้จ่ายตามจริงที่เกิดขึ้นกับผู้เดินทาง (ถ้ามี)
- กรณีท่านเป็นอิสลาม ไม่สามารถทานอาหารบางประเภทได้ โปรดระบุให้ชัดเจนก่อนทำการจอง กรณีแจ้งล่วงหน้าก่อนเดินทาง กะทันหัน อาจมีค่าใช้จ่ายเพิ่มเติม
- กรณีใช้หนังสือเดินทางราชการ (เล่มน้ำเงิน) เดินทางเพื่อการท่องเที่ยวเกี่ยวกับคณะทัวร์ หากท่านถูกปฏิเสธในการเข้า - ออกประเทศใดๆ ก็ตาม ทางบริษัทฯ ขอสงวนสิทธิ์ไม่คืนค่าทัวร์และรับผิดชอบใดๆ ทั้งสิ้น
- เมื่อท่านได้ชำระเงินมัดจำหรือทั้งหมด ทางบริษัทฯ จะถือว่าท่านรับทราบและยอมรับในเงื่อนไขต่างๆ ของบริษัทฯ ที่ได้ระบุไว้ในรายการทัวร์ทั้งหมด

โรงแรมที่พัก



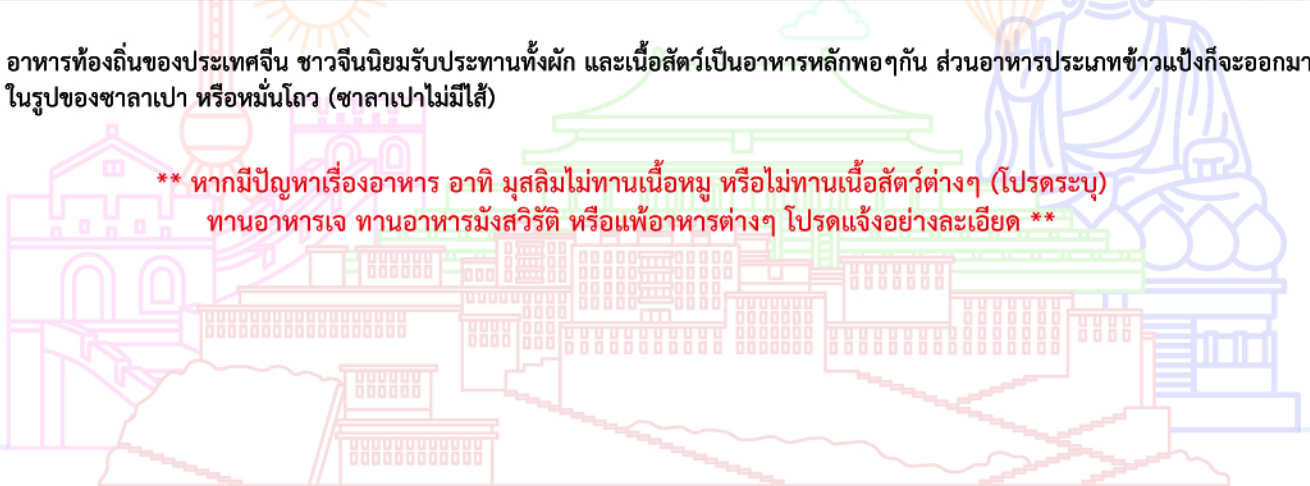
- เนื่องจากห้องพักของโรงแรมในประเทศจีนนั้น มีห้องพักประเภท DOUBLE BED (DBL) คอนข้างจำกัด หากลูกค้ามีความประสงค์จะพักห้องประเภทนี้ ควรแจ้งเจ้าหน้าที่ล่วงหน้าก่อนทำการจอง บริษัทฯ จะยึดประเภทห้องพักตามใบจองจากบริษัทเอเจนซี่ที่ท่านทำการจองทัวร์มาเท่านั้น หากมีการปรับเปลี่ยนห้องพักในระยะเวลาใกล้วันเดินทาง บริษัทฯ ขอสงวนสิทธิ์เปลี่ยนแปลงประเภทห้องพักโรงแรมที่ระบุในรายการทัวร์ เป็นเพียงโรงแรมที่นำเสนอเบื้องต้นเท่านั้น ซึ่งอาจจะมีการเปลี่ยนแปลง แต่โรงแรมที่เข้าพักจะเป็นโรงแรมระดับเดียวกันเท่านั้น (มาตรฐานประเทศจีน)

อาหาร



-  อาหารท้องถิ่นของประเทศจีน ชาวจีนนิยมรับประทานทั้งผัก และเนื้อสัตว์เป็นอาหารหลักพอกัน ส่วนอาหารประเภทข้าวเป็งก็จะมีออกมาในรูปของซาลาเปา หรือหมั่นโถว (ซาลาเปาไม่มีไส้)

**** หากมีปัญหาเรื่องอาหาร อาทิ มุสลิมไม่ทานเนื้อหมู หรือไม่ทานเนื้อสัตว์ต่างๆ (โปรดระบุ) ทานอาหารเจ ทานอาหารมังสวิรัต หรือแพ้อาหารต่างๆ โปรดแจ้งอย่างละเอียด ****



รายละเอียดเพิ่มเติม



- บริษัทฯ มีสิทธิ์ในการเปลี่ยนแปลงโปรแกรมทัวร์ในกรณีที่เกิดเหตุสุดวิสัยจนไม่อาจแก้ไขได้
- เที่ยวบิน, ราคาและรายการท่องเที่ยว สามารถเปลี่ยนแปลงได้ตามความเหมาะสมโดยคำนึงถึงผลประโยชน์ของผู้เดินทางเป็นสำคัญ
- หนังสือเดินทางต้องมีอายุการใช้งานเหลือไม่น้อยกว่า 6 เดือน และบริษัทฯ รับผิดชอบผู้ที่มีจุดประสงค์เดินทางเพื่อท่องเที่ยวเท่านั้น (หนังสือเดินทางต้องมีอายุเหลือใช้งานไม่น้อยกว่า 6 เดือน บริษัทฯ ไม่รับผิดชอบหากอายุเหลือไม่ถึงและไม่สามารถเดินทางได้)
- ทางบริษัทฯ จะไม่รับผิดชอบใดๆ ทั้งสิ้น หากเกิดความล่าช้าของสายการบิน, สายการบินยกเลิกบิน , การประท้วง, การนัดหยุดงาน, การก่อกองจลาจลหรือกรณีท่านถูกปฏิเสธการเข้าหรือออกเมืองจากเจ้าหน้าที่ตรวจคนเข้าเมือง หรือ เจ้าหน้าที่กรมแรงงานทั้งจากไทยและต่างประเทศซึ่งอยู่นอกเหนือความรับผิดชอบของบริษัทฯ หรือเหตุภัยพิบัติทางธรรมชาติ (ซึ่งลูกค้าจะต้องยอมรับในเงื่อนไขในกรณีที่เกิดเหตุสุดวิสัย ซึ่งอาจจะปรับเปลี่ยนโปรแกรมตามความเหมาะสม)
- ทางบริษัทฯ จะไม่รับผิดชอบใดๆ ทั้งสิ้น หากผู้เดินทางประสบเหตุสภาวะฉุกเฉินจากโรคประจำตัว ซึ่งไม่ได้เกิดจากอุบัติเหตุ ในรายการท่องเที่ยว (ซึ่งลูกค้าจะต้องยอมรับในเงื่อนไขในกรณีที่เกิดเหตุสุดวิสัย ซึ่งอยู่นอกเหนือความรับผิดชอบของบริษัทฯ)
- ทางบริษัทฯ จะไม่รับผิดชอบใดๆ ทั้งสิ้น หากท่านใช้บริการของทางบริษัทฯ ไม่ครบ อาทิ ไม่เที่ยวบางรายการ, ไม่ทานอาหารบางมื้อ, เพราะค่าใช้จ่ายทุกอย่างทางบริษัทฯ ได้ชำระค่าใช้จ่ายให้ตัวแทนต่างประเทศแบบเหมาจ่ายขาด ก่อนเดินทางเรียบร้อยแล้ว เป็นการชำระเหมาขาด
- ทางบริษัทฯ จะไม่รับผิดชอบใดๆ ทั้งสิ้น หากเกิดสิ่งของสูญหายจากการโจรกรรมและหรือเกิดอุบัติเหตุที่เกิดจากความประมาทของนักท่องเที่ยวเองหรือในกรณีที่กระเป๋าเกิดสูญหายหรือชำรุดจากสายการบิน
- กรณีที่การตรวจคนเข้าเมืองทั้งที่กรุงเทพฯ และในต่างประเทศปฏิเสธมิให้เดินทางออกหรือเข้าประเทศที่ระบุไว้ในรายการเดินทางบริษัทฯ ขอสงวนสิทธิ์ที่จะไม่คืนค่าบริการไม่ว่ากรณีใดๆ ทั้งสิ้น
- ตัวเครื่องบินเป็นตัวราคาพิเศษ กรณีที่ท่านไม่เดินทางพร้อมคณะไม่สามารถนำมาเลื่อนวันหรือคืนเงินและไม่สามารถเปลี่ยนชื่อได้ หากมีการปรับราคาบัตรโดยสารสูงขึ้น ตามอัตราค่าน้ำมันหรือค่าเงินแลกเปลี่ยน ทางบริษัท ขอสงวนสิทธิ์ปรับราคาตัวดังกล่าว
- เมื่อท่านตกลงชำระเงินไม่ว่าทั้งหมดหรือบางส่วนผ่านตัวแทนของบริษัทฯ หรือชำระโดยตรงกับทางบริษัทฯ ทางบริษัทฯ จะถือว่าท่านได้ยอมรับในเงื่อนไขข้อตกลงต่างๆ ที่ได้ระบุไว้ข้างต้นนี้แล้วทั้งหมด
- กรุ๊ปที่เดินทางช่วงวันหยุดหรือเทศกาลที่ต้องการันตีมัดจำกับสายการบินหรือผ่านตัวแทนในประเทศหรือต่างประเทศ รวมถึงเที่ยวบินพิเศษ เช่น Charter Flight, Extra Flight จะไม่มีการคืนเงินมัดจำหรือค่าทัวร์ทั้งหมด
- ในกรณีของ PASSPORT นั้น จะต้องไม่มีการชำรุด เปียกน้ำ การขีดเขียนรูปต่างๆ หรือแม้กระทั่งตราปั๊มลายการ์ตูน ที่ไม่ใช่การประทับตราอย่างเป็นทางการของตม. กรุณาตรวจสอบ PASSPORT ของท่านก่อนการเดินทางทุกครั้ง หาก ตม. ปฏิเสธการเข้า-ออกเมืองของท่าน ทางบริษัทฯ จะไม่รับผิดชอบใดๆ ทั้งสิ้น
- กรณีมี "คดีความ" ที่ไม่อนุญาตให้ท่านเดินทางออกนอกประเทศได้ โปรดทำการตรวจสอบก่อนการจองทัวร์ว่าท่านสามารถเดินทางออกนอกประเทศได้หรือไม่ ถ้าไม่สามารถเดินทางได้ ซึ่งเป็นสิ่งที่อยู่เหนือการควบคุมของบริษัทฯ ทางบริษัทฯ จะไม่รับผิดชอบใดๆ ทั้งสิ้น
- กรณี "หญิงตั้งครรภ์" ท่านจะต้องมีใบรับรองแพทย์ ระบุชัดเจนว่าสามารถเดินทางออกนอกประเทศได้ รวมถึงรายละเอียดอายุครรภ์ที่ชัดเจน สิ่งนี้อยู่เหนือการควบคุมของบริษัทฯ ทางบริษัทฯ จะไม่รับผิดชอบใดๆ ทั้งสิ้น
- ภาพที่ใช้เพื่อการโฆษณาเท่านั้น



ก่อนตัดสินใจจองทัวร์ควรอ่านเงื่อนไขการเดินทางและรายการทัวร์อย่างละเอียด
ทุกหน้าอย่างถี่ถ้วนแล้วจึงมัดจำเพื่อประโยชน์ของท่านเอง