

BEST JAPAN

รหัส : BT-CTS_W08_XJ

5 วัน | 3 คืน

เที่ยวแบบไร้กังวล
การ์นต์
ไกด์นำเที่ยว
สื่อสารญี่ปุ่นได้



TOYA



เดินทาง
เทศกาลปีใหม่
Happy New Year 2026

"ฉลองปีใหม่ที่ฟินที่สุดจากไกด์"
แฮ่อนเซ็นส่งท้ายปี ให้อาหารน้องหมี ที่เมืองโทโยะ

มหัศจรรย์

Hokkaido

โนโบริเบทส์ • โทโยะ • ซัปโปโระ • NEW YEAR

52,999.- ราคา
เพียง

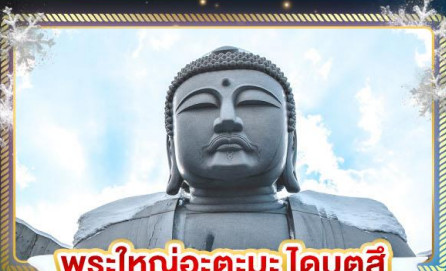
📅 เดินทาง : 28 ธ.ค. 68 - 1 ม.ค. 69 / 29 ธ.ค. 68 - 2 ม.ค. 69
/ 30 ธ.ค. - 3 ม.ค. 69 / 31 ธ.ค. - 4 ม.ค. 69



จิโกกุคานิ



โรงงานช็อคโกแลต



พระใหญ่อะตะมะโดบุตสึ

น้ำหนักกระเป๋า
20 Kg.

พักโรงแรมดี
3 ดาว

อาหาร
8 มื้อ

เมนูพิเศษบุฟเฟ่ต์
ชาญี่ปุ่น 3 ชนิด



เดินชมหิมะที่คลองโอดารุ ขอพรปีใหม่ สักการะพระใหญ่อะตะมะโดบุตสึ เต็มอิ่มช้อปปิ้งถนนทานุกิโคจิ



BEST JAPAN

รหัส : BT-CTS_W08_XJ

5 วัน | 3 คืน

มหัศจรรย์

Hokkaido

สโนว์วินเทอร์ • ฟุราโน่ • อาซาฮิกาว่า • ซัปโปโร



FLIGHT : XJ620

FLIGHT : XJ621

DMK 02:00

→ CTS 10:40

CTS 11:55

→ DMK 18:05

"ฉลองปีใหม่ที่ฟินที่ฮอกไกโด"
 เชื้อออนเซ็นส่งท้ายปี
 ให้อาหารน้องหมี ที่เมืองไทยะ

โปรแกรมเดินทาง

- 1 • กรุงเทพฯ สนามบินดอนเมือง
- 2 • โนโบริเบทสึ • หุบเขาจิกุกุดานิ • ไทยะ • Lake Toya Onsen Illumination Tunnel
- 3 • กระจ่าอุซุซัง • ศูนย์อนุรักษ์พันธุ์หมีสีน้ำตาล • ลานกิจกรรมหิมะ • โรงงานช็อกโกแลต ชิโรอิ โคอิบิโตะ • บุปผาฟูย่าบุยัก 3 ชั้น
- 4 • ซ้อปบั้งปลอดภาษี • พระใหญ่อะตะมะ โดบุตสึ • คลองโอดารุ • พิพิธภัณฑ์กล่องดนตรี • นาฬิกาไอน้ำโบราณ • ถนนซาโกมาจิ • ซ้อปบั้งทานุกิโคจิ
- 5 • สนามบินซิดาเสะ • สนามบินดอนเมือง กรุงเทพฯ

อาหาร : 8 มื้อ	โรงแรม : 3 คาว		
เช้า	กลางวัน	เย็น	
	✓	✓	TOYA HOTEL AREA หรือเทียบเท่ามาตรฐานญี่ปุ่น
✓	✓	✓	SAPPORO HOTEL AREA หรือเทียบเท่ามาตรฐานญี่ปุ่น
✓	✓	✓	SAPPORO HOTEL AREA หรือเทียบเท่ามาตรฐานญี่ปุ่น
✓			



จิกุกุดานิ



คลองโอดารุ



พระใหญ่อะตะมะ โดบุตสึ



อัตราค่าบริการและเงื่อนไขรายการท่องเที่ยว

วันเดินทาง	จำนวน	ผู้ใหญ่	เด็กอายุต่ำกว่า 6 ปีไม่ใช้เตียง	พักเดี่ยว
28 ธันวาคม – 01 มกราคม 2569	30+1	52,999	50,999	7,900
29 ธันวาคม – 02 มกราคม 2569	30+1	52,999	50,999	7,900
30 ธันวาคม – 03 มกราคม 2569	28+1	52,999	50,999	7,900
31 ธันวาคม – 04 มกราคม 2569	30+1	52,999	50,999	7,900

****ราคา INFANT (อายุไม่ถึง 2 ปี บริบูรณ์ ณ วันเดินทางกลับ) ท่านละ 10,000 บาท
อัตรานี้รวมรายการทัวร์และตั๋วเครื่องบินแล้ว****

**อัตราค่าบริการนี้ไม่รวม ค่าทิปไกด์, พนักงานขับรถ รวมทั้งทริป 2,000 บาท/ท่าน
ราคาจอยแลนด์หักค่าตัวออกท่านละ 20,000 บาท**

**สำหรับลูกค้าเส้นทางญี่ปุ่น ทุกเส้นทาง ที่ซื้อทัวร์ในราคาโปรโมชั่นทางบริษัทขอสงวนสิทธิ์ในการ
งดให้บริการรับซื้อบริการเสริมทุกชนิด เช่น ที่นั่ง น้ำหนัก หรือ อาหาร เป็นต้น
ขอสงวนสิทธิ์ในการเลือกที่นั่งบนเครื่องบิน เนื่องจากการจัดที่นั่งบนเครื่องบิน เป็นสิทธิ์ของเจ้าหน้าที่เช็คอิน
ซึ่งทางบริษัทไม่สามารถเข้าไปแทรกแซงได้**

**หมายเหตุ : ถ้าหากลูกค้าซื้อพีเรียดที่มีการปรับราคาโปรโมชั่น บริษัทจะไม่มีบริการอาหารค่ำ
และบุฟเฟต์ขาปุยกษ์สำหรับลูกค้าที่ซื้อราคาโปรโมชั่น**

โปรแกรมการเดินทาง 5 วัน 3 คืน : เดินทางโดยสายการบินไทยแอร์เอเชียเอ็กซ์



DMK	✈	CTS
เที่ยวบิน	ออก	ถึง
XJ620	02.00	10.40

CTS	✈	DMK
เที่ยวบิน	ออก	ถึง
XJ621	11.55	18.05

วันแรก กรุงเทพฯ สนามบินดอนเมือง

23.00 น. พร้อมกันที่ สนามบินดอนเมือง อาคาร 1 ชั้น 3 ประตู 6 เคาน์เตอร์ 6-7 สายการบินไทยแอร์เอเชีย เอ็กซ์ Thai Air Asia X (XJ) โดยมีเจ้าหน้าที่อำนวยความสะดวกแก่ทุกท่าน



หมายเหตุ



สำหรับลูกค้าที่มีความประสงค์ต้องการเลือกที่นั่ง เนื่องจากตัวเครื่องบินของคณะเป็นตัวกรุป

ระบบจะแรนดอมที่นั่ง ไม่สามารถเลือกที่นั่งได้

ซึ่งเป็นไปตามเงื่อนไขของสายการบิน หากลูกค้าต้องการเลือกที่นั่ง

สายการบินไทยแอร์เอเชีย เอ็กซ์ มีการบริการเลือกที่นั่งและอัพที่นั่ง อัตราค่าบริการเป็นไปตามสายการบินกำหนด

กรุณาแจ้งพนักงานขายทุกครั้งก่อนทำการจองและหากลูกค้าต้องการรถเช่าวีลแชร์

ณ สนามบิน กรุณาแจ้งพนักงานขายก่อนออกเดินทางอย่างน้อย 3-5 วัน

วันที่สอง

โนโบริเบทสึ • หุบเขาจิโกกุคุดานิ • โทยะ • Lake Toya Onsen Illumination Tunnel

📍 (-/กลางวัน/เย็น)

02.00 น.

ออกเดินทางสู่ เมืองซัปโปโร ประเทศญี่ปุ่น โดยเที่ยวบิน XJ620 (ค่าตัวไม่รวมอาหารและเครื่องดื่มบนเครื่อง)

10.40 น.

เดินทางถึง สนามบินชิโตเสะ เมืองซัปโปโร ประเทศญี่ปุ่น พบการต้อนรับอย่างอบอุ่นจากเจ้าหน้าที่ (เวลาท้องถิ่นที่ญี่ปุ่นเร็วกว่าประเทศไทย 2 ชั่วโมง) หลังจากผ่านขั้นตอนของกรมศุลกากรเรียบร้อยแล้ว นำท่านเดินทางออกจากสนามบินเพื่อนเดินทางท่องเที่ยว

กลางวัน

📍 บริการอาหารกลางวัน แบบ SET BOX

เดินทางสู่

เมืองโนโบริเบทสึ ตั้งอยู่ทางตะวันตกเฉียงใต้ของซัปโปโร ตั้งอยู่บนปากแม่น้ำ จึงมีพื้นที่ค่อนข้างแคบ ห่างจากชายฝั่งประมาณ 6 กิโลเมตร และเมืองนี้ยังเป็นเมืองที่ขึ้นชื่อในเรื่องของบ่อน้ำพุร้อนที่ดีที่สุดของเกาะฮอกไกโด เมืองนี้จึงมีชื่อเรียกอีกอย่างว่า เมืองน้ำพุร้อน



นำท่านชม

หุบเขาจิโกกุคุดานิ หรือมีชื่อเรียกอีกอย่างว่า หุบเขานรก ตั้งอยู่เหนือย่านบ่อน้ำร้อนโนโบริเบทสึ เป็นหุบเขาที่มีความงามอันเลื่องชื่อเพราะในหุบเขานี้มีทางเดินตามเส้นทางหุบเขาให้นักท่องเที่ยวเดินเข้าชมสัมผัสธรรมชาติอย่างใกล้ชิด ซึ่งน้ำร้อนในลำธารของหุบเขานี้มีแร่ธาตุกำมะถัน ซึ่งเป็นแหล่งต้นน้ำของย่านบ่อน้ำร้อนโนโบริเบทสึนั่นเอง

จากนั้น เดินทางสู่ **โทยะ** เมืองที่โอบล้อมไปด้วยธรรมชาติอันแสนบริสุทธิ์และล้อมรอบด้วยภูเขาไฟ มีทะเลสาบที่น้ำใสเหมือนกระจก เรียกว่าทะเลสาบโทยะ ซึ่งเป็นทะเลสาบปล่องภูเขาไฟขนาดใหญ่ ซึ่งย่านนี้จะเป็นย่านชื่อดังของการแช่ออนเซ็นอีกแห่งหนึ่งของเกาะฮอกไกโดด้วยเช่นกัน



หลังจากรับประทานอาหารค่ำเรียบร้อยแล้ว อิสระให้ท่านเดินเที่ยวชม **เทศกาลประดับไฟโทยะ Lake Toya Onsen Illumination Tunnel** จัดขึ้นบริเวณสาบโทยะ ซึ่งแบ่งเป็น 2 โซน คือโซนจัดแสดงไฟ Light Up บริเวณถนนและโซนอุโมงค์หลอดไฟ ซึ่งจะประดับไฟสีขาวตามทาง โดยทั้งงานใช้หลอดไฟประดับรวมกันมากกว่า 300,000 ดวง มีความยาวกว่า 70 เมตร

คำ **๗ บริการอาหารค่ำ ณ ห้องอาหารของโรงแรม**

ที่พัก **TOYA HOTEL AREA ระดับ 3 ดาว หรือเทียบเท่ามาตรฐานของประเทศญี่ปุ่น**

หลังจากรับประทานอาหารและเดินเที่ยวชมเรียบร้อยแล้ว อิสระให้ท่านแช่น้ำแร่ออนเซ็นตามอัธยาศัยเพื่อผ่อนคลายกล้ามเนื้อหลังจากที่ใช้เวลาเดินทางมาตลอดทั้งวัน

(โรงแรมที่ระบุในรายการทัวร์เป็นเพียงโรงแรมที่นำเสนอเบื้องต้นเท่านั้น ซึ่งอาจมีการเปลี่ยนแปลงแต่โรงแรมที่เข้าพักจะเป็นโรงแรมระดับเทียบเท่ากัน)

วันที่สาม

กระเช้าอุซุซัง • ศูนย์อนุรักษ์พันธุ์หมีสีน้ำตาล • ลานกิจกรรมหิมะ • โรงงานช็อกโกแลต ชิ

โรอิ โคอิบิโตะ • บุปเฟตซ์ชาบูยักษ์ 3 ชนิด

๓๑ (เช้า/กลางวัน/เย็น)

เช้า

๓๑ บริการอาหารเช้า ณ ห้องอาหารของโรงแรม

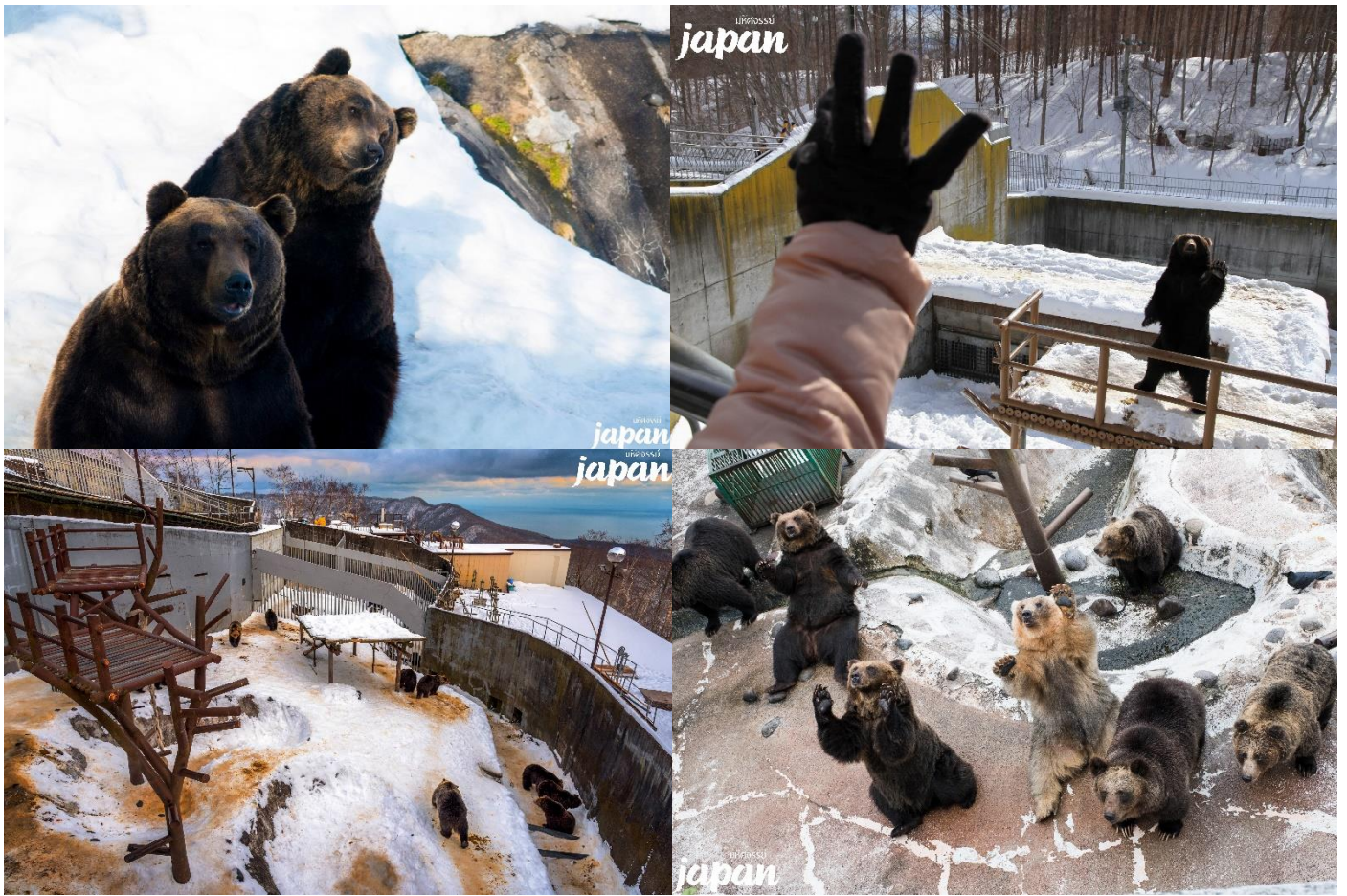
จากนั้น

เดินทางสู่ **กระเช้าอุซุซัง** ซึ่งเป็นกระเช้าที่สามารถมองเห็นวิวพาโนรามาของทะเลสาบโทยะและภูเขาโซวะชินซัง และบริเวณใกล้เคียงยังสามารถมองเห็นภูเขาไฟอุสุ ซึ่งภูเขานี้ปะทุล่าสุดเมื่อปี 2000 ซึ่งเป็นการปะทุที่นับสถิติแล้วเกิดขึ้นทั้งหมด 4 ครั้ง ในรอบ 100 ปี นั้นเอง (รวมค่าขึ้นกระเช้า)



นำท่านชม

ศูนย์อนุรักษ์พันธุ์หมีสีน้ำตาล ซึ่งตั้งอยู่บริเวณด้านล่างของกระเช้าอุสุซัง ซึ่งพันธุ์หมีสีน้ำตาลนี้ นับว่าเป็นหมีที่มีถิ่นกำเนิดที่เกาะฮอกไกโดและที่ไซบีเรีย โดยปัจจุบันหมีชนิดนี้หาชมทั่วไปได้ยาก เพราะใกล้จะสูญพันธุ์แล้ว ภายในศูนย์อนุรักษ์จึงตกแต่งบรรยากาศให้ใกล้เคียงธรรมชาติมากที่สุด และมีหมีอาศัยอยู่มากกว่าร้อยตัว



กลางวัน

๑๗ บริการอาหารกลางวัน ณ ภัตตาคาร

นำท่าน **ลานกิจกรรมหิมะ** ซึ่งเป็นลานกิจกรรมหิมะ ที่มีกิจกรรมให้นักท่องเที่ยวได้เข้ามาสนุกสนานทำท่าย ความตื่นเต้นกับกิจกรรมบนลานหิมะ ซึ่งในช่วงฤดูหนาวคนส่วนใหญ่จะนิยมไปเล่นกับกิจกรรมสโนว์ โมบิล โดยมีครูฝึกและสต๊าฟผู้ชำนาญการคอยสอนวิธีการเล่นให้ท่านอย่างใกล้ชิด



*****ค่าทัวร์ไม่รวมค่าบริการสโนว์โมบิลท่านละ 15,000 – 20,000 เยน*** ลานกิจกรรมนี้เปิดให้บริการตามสภาพอากาศ หากไม่เปิดให้บริการขอสงวนสิทธิ์ในการเปลี่ยนแปลงโปรแกรม**

เดินทางสู่

โรงงานช็อกโกแลต ชิโรอิ โคอิบิโตะ เป็นโรงงานของบริษัท Ishiya บริษัทช็อกโกแลตของท้องถิ่นของเกาะฮอกไกโด ผลิตภัณฑ์ที่ขึ้นชื่อของบริษัท คือ คูกี้ Shiroi Koibio คูกี้ที่เนยสอดไส้ช็อกโกแลตขาว ซึ่งถือเป็นของฝากที่นิยมของฮอกไกโด ในช่วงฤดูหนาวโรงงานแห่งนี้จะมีการเปิดไฟ Illumination ด้วยตึกเป็นอาคารสไตล์ยุโรปจึงทำให้บรรยากาศเหมือนอยู่ในเมืองโรมานติกของยุโรป ภายในโรงงานนอกจากจะเป็นโรงงานผลิตแล้ว ยังมีร้านค้า ร้านอาหาร คาเฟ่ ร้านของที่ระลึก ไว้บริการให้นักท่องเที่ยวอีกด้วย



ค่า

๑๒ บริการอาหารค่ำ ณ ภัตตาคาร **เมนูบุฟเฟต์ชาบูยักษ์**

ที่พัก

SAPPORO HOTEL AREA ระดับ 3 ดาว หรือเทียบเท่ามาตรฐานของประเทศญี่ปุ่น

(โรงแรมที่ระบุในรายการทัวร์เป็นเพียงโรงแรมที่นำเสนอเบื้องต้นเท่านั้น ซึ่งอาจมีการเปลี่ยนแปลงแต่โรงแรมที่เข้าพักจะเป็นโรงแรมระดับเทียบเท่ากัน)

วันที่สี่

ข้อปั้งปลอดภาษี • พระใหญ่อะตะมะ ไดบุตสึ • คลองโอดารุ • พิพิธภัณฑสถานแห่งชาติ
นาฬิกาไอน้ำโบราณ • ถนนซาโกมาจิ • ข้อปั้งทานุกิโคจิ ๑๑ (เช้า/กลางวัน/-)

เช้า

๑๑ บริการอาหารเช้า ณ ห้องอาหารของโรงแรม

นำท่านสู่

ข้อปั้งปลอดภาษี แห่งเกาะฮอกไกโด เป็นร้านค้าปลอดภาษีแห่งเดียวในฮอกไกโด บริการสินค้าเพื่อสุขภาพ แบรินด์เนม เครื่องสำอาง เครื่องใช้ไฟฟ้า เป็นต้น ซึ่งโดยส่วนใหญ่แล้ว คนญี่ปุ่น นิยมรักษาสุขภาพด้วยการเพิ่มวิตามินให้แก่ร่างกาย จะเห็นได้ว่า วิตามินบำรุงร่างกายในประเทศญี่ปุ่นนั้น มีมากมายหลากหลายยี่ห้อ ส่วนเครื่องสำอางของประเทศญี่ปุ่นก็ไม่แพ้ที่อื่นๆเช่นกัน มีแบรนด์ที่ขึ้นชื่อหลากหลายมากมายในญี่ปุ่น บริการที่ร้านปลอดภาษีนี้เช่นเดียวกัน



นำท่านชม

พระใหญ่อะตะมะ ไดบุตสึ ตั้งอยู่ที่เมืองซัปโปโรตอนเหนือ เป็นผลงานชิ้นเอกของทาดาโอะ อันโดะ สถาปนิกชื่อดังของญี่ปุ่น เจ้าของรางวัลพริตซ์เกอร์ โดยสถานที่แห่งนี้มีลักษณะเป็นเนินเขาล้อมรอบ รูปปั้นพระพุทธรูปมีความสูงอยู่ที่ 13.5 เมตร และมีน้ำหนัก 1500 ตัน พื้นที่ที่ล้อมรอบจะค่อยๆลาดลง และรายล้อมไปด้วยธรรมชาติ ยิ่งในช่วงฤดูร้อนจะสามารถมองเห็นต้นลาเวนเดอร์จำนวนกว่า 150,000 ต้นล้อมรอบรูปปั้นพระพุทธรูป



นำท่านชม

คลองโอตารุ ซึ่งเป็นแลนด์มาร์กสำคัญของเกาะฮอกไกโดอีกหนึ่งแห่ง เพราะในอดีตคลองแห่งนี้ เป็นท่าเรือที่สำคัญในช่วงศตวรรษที่ 20 เรือลำใหญ่จะถ่ายสินค้าลงเรือลำเล็กและลำเลียงไปตาม คลอง ในเวลาต่อมามีสิ่งอำนวยความสะดวกเพิ่มมากขึ้น ทำให้สินค้าสามารถส่งผ่านเรือลำใหญ่ได้ โดยตรง และในปี ค.ศ. 1980 บริเวณคลองแห่งนี้ได้รับการบูรณะซ่อมแซมทำให้สวยงามเพิ่มมากขึ้น จึงเป็นจุดท่องเที่ยวที่สำคัญ และโกดังต่างๆริมคลองได้รับการปรับปรุงให้มาเป็นร้านค้า ร้านอาหาร ร้านขายของที่ระลึกและพิพิธภัณฑ์ และในช่วงฤดูหนาวบริเวณริมคลองยังจัดให้มีเทศกาลไฟริม คลองโอตารุอีกด้วย



กลางวัน

๑๑ บริการอาหารกลางวัน ณ ภัตตาคาร

นำท่านชม

พิพิธภัณฑสถานกล่องดนตรี ตั้งอยู่บนถนนซาโงมาจิที่เมืองโอตารุ อาคารพิพิธภัณฑสถานถูกสร้างในสไตล์ตะวันตก มีอายุกว่า 100 ปีและเป็นหนึ่งในพิพิธภัณฑสถานที่มีชื่อเสียงแห่งหนึ่งของประเทศญี่ปุ่น เมื่อได้เข้ามาที่พิพิธภัณฑสถานแห่งนี้จะได้พบกับกล่องดนตรีจำนวนมากมายมากกว่า 3,000 ชิ้น ตั้งโชว์ความสวยงามเรียงรายและมีการจำหน่ายให้แก่ผู้เข้าชมอีกด้วย การดีไซน์กล่องดนตรีนั้นมีหลากหลายให้เลือกตามความชอบ และยังมีส่วนที่ให้ผู้เยี่ยมชมสามารถทำกล่องเพลงของตนเองได้อีกด้วย



เมื่อเดินออกจากพิพิธภัณฑสถานกล่องดนตรีแล้วจะมองเห็น **นาฬิกาไอน้ำโบราณ** ซึ่งเป็นอีกจุดแลนด์มาร์กหน้าทางเข้าพิพิธภัณฑสถาน ตัวเรือนนาฬิกานี้ยังสามารถทำงานได้ดี ซึ่งเป็น 1 ใน 2 เรือนที่ยังคงเหลืออยู่บนโลกใบนี้ นาฬิกาไอน้ำเรือนนี้ได้รับมาจากเมืองแวนคูเวอร์ ประเทศแคนาดา ซึ่ง



ทางการได้มอบให้เป็นของขวัญกับเมืองโอตารุ นาฬิกาเรือนนี้จะส่งเสียงดนตรีเป็นเวลาออกมาให้ผู้ที่สัญจรไปมาได้ยินทุกๆ 15 นาทีอีกด้วย

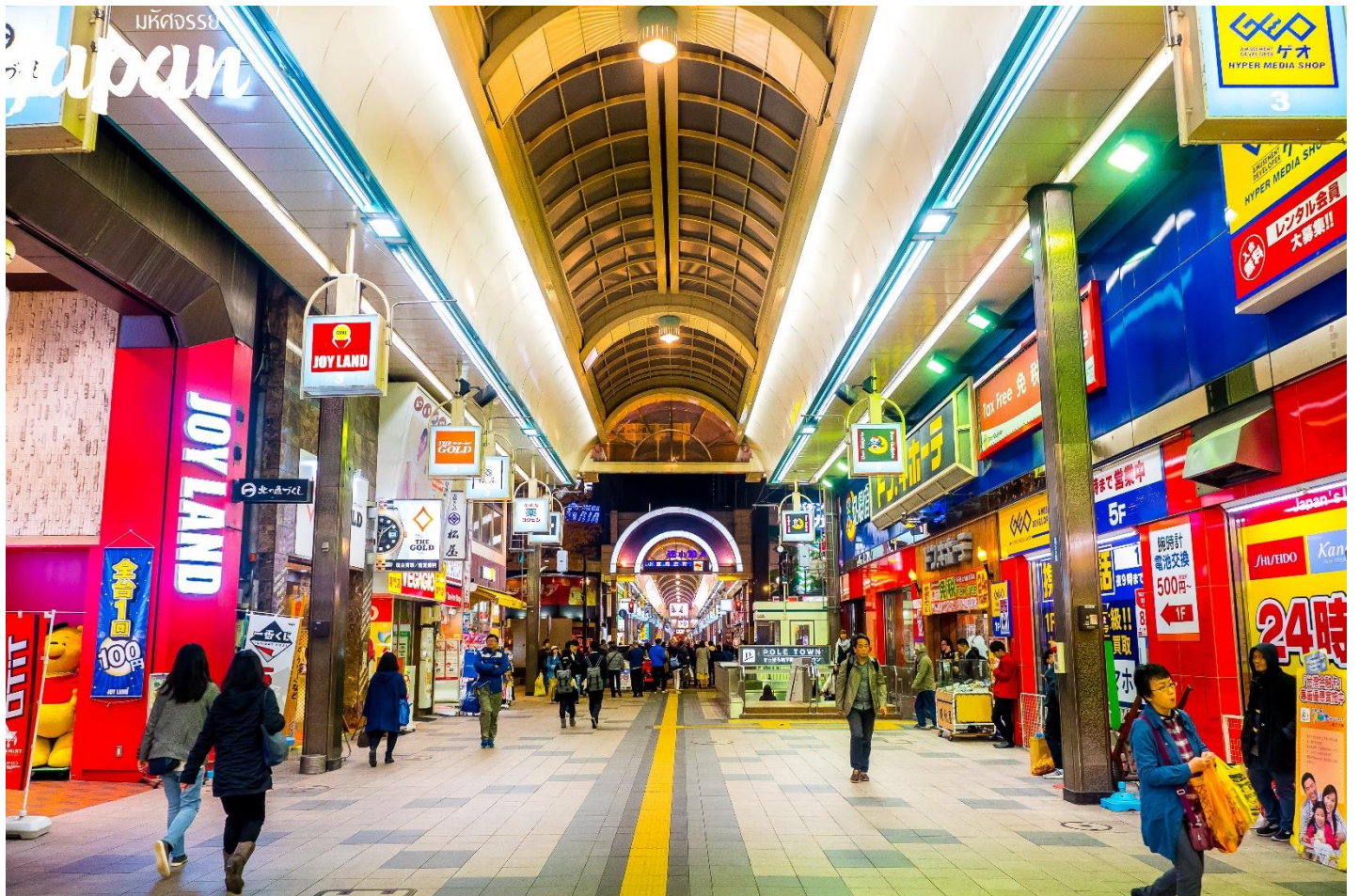
จากนั้น

อิสระให้ท่านเดินช้อปปิ้ง **ถนนซาโกมาจิ** ซึ่งตั้งอยู่บริเวณฝั่งตรงข้ามกับพิพิธภัณฑท์กล่องดนตรี ซึ่งเป็นถนนเก่าแก่ มีประวัติอันยาวนาน ถูกสร้างขึ้นในช่วงปี 1800 – 1900 โดยถนนแห่งนี้มีความยาวตลอดทางประมาณ 750 เมตร และถูกอนุรักษ์ไว้เป็นอย่างดี อาคารต่างๆบริเวณถนนแห่งนี้ยังคงรูปลักษณะแบบเดิมไว้และอยู่ในสภาพดีอีกด้วย ซึ่งตลอดทางแนวเดินสองฟากฝั่ง เต็มไปด้วยคาเฟ่ ร้านอาหาร ร้านขนม พิพิธภัณฑท์ ร้านเสื้อผ้า และร้านขายของที่ระลึกอย่างมากมาย



จากนั้น

อิสระให้ท่านช้อปปิ้ง **ถนนทานุกิโคจิ** เป็นถนนช้อปปิ้งที่มีหลังคาคลุมระยะทางมากกว่า 1 กิโลเมตร ถูกแบ่งออกเป็น 7 บล็อก ซึ่งสองข้างทางนี้เต็มไปด้วยร้านค้ามากกว่า 100 ร้าน ไม่ว่าจะเป็น อาหาร ยาสามัญ เสื้อผ้า ร้านรองเท้ายอดฮิต อย่าง ABC MART หรือแม้แต่ร้านที่มีชื่อเสียงโด่งดังอย่าง Don Quijote ก็มีอยู่ในย่านนี้เช่นกัน สถานที่แห่งนี้มีอายุมากกว่า 100 ปี และเป็นแหล่งช้อปปิ้งที่มีการจัดเทศกาลต่างๆตามแต่ละช่วงอีกด้วย



คำ **๑๑ อิสระรับประทานอาหารค่ำตามอัธยาศัย**

ที่พัก **SAPPORO HOTEL AREA ระดับ 3 ดาว หรือเทียบเท่ามาตรฐานของประเทศญี่ปุ่น**

(โรงแรมที่ระบุในรายการทัวร์เป็นเพียงโรงแรมที่นำเสนอเบื้องต้นเท่านั้น ซึ่งอาจมีการเปลี่ยนแปลงแต่โรงแรมที่เข้าพักจะเป็นโรงแรมระดับเทียบเท่ากัน)

วันที่ทำ

สนามบินชิตโตะเสะ • สนามบินดอนเมือง กรุงเทพฯ

๓๑ (เช้า/-/-)

เช้า

๓๑ บริการอาหารเช้า ณ ห้องอาหารของโรงแรม

11.55 น.

ออกเดินทางกลับกรุงเทพฯ โดยสายการบินไทยแอร์เอเชีย เอ็กซ์ THAI AIRASIA X เที่ยวบินที่ XJ621

(ค่าทัวร์ไม่รวมค่าอาหารและเครื่องดื่มบนเครื่อง)

18.05 น.

เดินทางถึงสนามบินดอนเมือง กรุงเทพฯ โดยสวัสดิภาพพร้อมความประทับใจผู้ลี้ม

หมายเหตุ:

การให้บริการของรถบัสนำเที่ยวในประเทศญี่ปุ่น ตามกฎหมายของประเทศญี่ปุ่นนั้นสามารถให้บริการได้วันละไม่เกิน 10 ชั่วโมง ไม่สามารถเพิ่มเวลาได้ จึงขอสงวนสิทธิ์ในการปรับเปลี่ยนตารางการท่องเที่ยวในรายการเดินทาง โดยมัคคุเทศก์และคนขับจะเป็นผู้บริหารเวลาตามความเหมาะสม

หมายเหตุ



กรณีลูกค้ามีการจองตัวภายในประเทศเพื่อเดินทางตามโปรแกรมทัวร์ในแต่ละเส้นทางของสายการบิน AIR ASIA X

**ขอแนะนำให้ซื้อตัวเป็นสายการบินแอร์เอเชีย FD เท่านั้น เนื่องจากกรณี XJ มีการเปลี่ยนแปลงเวลาบิน

จะสามารถทำการเปลี่ยนแปลงตัวให้ได้แค่สายการบิน FD เท่านั้น

(กรณีลูกค้าจองเป็นสายการบินอื่นๆสายการบินจะไม่รับผิดชอบใดๆทั้งสิ้น)

หมายเหตุ



การทึงยหะซึนใหลู อากิเช่น ภาระเป่าเดินทาง เครือ่งใช้ไฟฟ้่า ฯลฯ โดยพลการทือว่าพิดกฏหมายประเทศญี่ปุ่น

หากผู้ใดฝ่าฝืนมีโทษปรับซึนละ 20,000 เยนหรืออาจมากกว่า ตามขนาดของสิ่งของ

ซึงเป็นไปตามนโยบายของประเทศญี่ปุ่นและกฎระเบียบของโรงแรมนัันๆ

หากท่านมีความจำเป็นต้องการทึงสิ่งของดังกล่าว กรุณาแจ้งโกด์หรือหัวหน้าทัวร์

เพื่อเสียค่าดำเนินการอย่างถูกต้องให้กับโรงแรม ****ราคาทึงยหะซึนอยู่กัับปริมาณและขนาด ที่โรงแรมนัันๆกำหนด****

หมายเหตุ



ราคาโปรโมชัน สำหรับผู้ที่เดินทางทึงยว

ตามโปรแกรมทัวร์เท่านั้น!! หากพิดวัตถุประสงค

เช่น แยกเดินทาง หรือ จองโรงแรมแยกจากทัวร์เอง

ทางบริษัทฯ ขออนุญาตเก็บค่าใช้จ่ายเพิ่มเติม **ท่านละ 10,000 บาท**

ณ วันทึลูกค้าแยกเดินทาง โดยมีต้องแจ้งให้ท่านทราบล่งหน้า

อัตราค่าบริการรวม



- ตัวเครื่องบินไป -กลับพร้อมกรุ๊ป
- ที่พักโรงแรมตามรายการ 3 คืน ที่พักห้องละ 2-3 ท่าน (กรณีมาไม่ครบคู่และไม่ต้องการเพิ่มเงินพักห้องเดียว)
- ค่าระวางน้ำหนักกระเป๋าไม่เกิน 20 กก.ต่อ 1 ใบ (โหลดได้ท่านละ 1 ใบ) กระเป๋าถือขึ้นเครื่อง Hand Carry 7 กก.ต่อ 1 ใบ
- ค่าอาหารทุกมื้อตามรายการระบุ (สงวนสิทธิ์ในการสลับมือหรือเปลี่ยนแปลงเมนูอาหารตามสถานการณ์)
- น้ำดื่มบริการบนรถวันละ 1 ขวด/ท่าน
- ค่าเข้าชมสถานที่ตามรายการระบุ
- ค่ารถโค้ชรับ-ส่งสถานที่ท่องเที่ยวตามรายการระบุ
- ภาษีน้ำมันและภาษีตัวทุกชนิด (สงวนสิทธิ์เก็บเพิ่มหากสายการบินปรับขึ้นก่อนวันเดินทาง)
- ค่าธรรมเนียมวีซ่าเข้าประเทศญี่ปุ่น กรณีประกาศให้กลับมายื่นร้องขอวีซ่าอีกครั้ง (เนื่องจากประเทศญี่ปุ่นได้รับประกาศยกเว้นการยื่นวีซ่าเข้าประเทศให้กับคนไทยสำหรับผู้ประสงค์พำนักระยะสั้นในประเทศญี่ปุ่นไม่เกิน 15 วัน)
- ประกันอุบัติเหตุวงเงิน 1,000,000 บาท (เป็นไปเงื่อนไขตามกรมธรรม์)

เงื่อนไขประกันการเดินทาง ค่าประกันอุบัติเหตุและค่ารักษาพยาบาล คู่ครองเฉพาะกรณีที่ได้รับอุบัติเหตุระหว่างการเดินทาง ไม่คุ้มครองถึงการสูญเสียทรัพย์สินส่วนตัวและไม่คุ้มครองโรคประจำตัวของผู้เดินทางและคู่ครองเฉพาะผู้เดินทางไปกลับพร้อมกรุ๊ปเท่านั้น

อัตราค่าบริการไม่รวม



- ค่าทำหนังสือเดินทางไทย และค่าธรรมเนียมสำหรับผู้ถือพาสปอร์ตต่างชาติ
- ค่าน้ำหนักกระเป๋าเดินทางในกรณีที่เกินกว่าสายการบินกำหนด 20 กิโลกรัมต่อท่าน
- ค่าใช้จ่ายส่วนตัว อาทิ อาหารและเครื่องดื่มที่สั่งเพิ่มพิเศษ, โทรศัพท์-โทรสาร, อินเทอร์เน็ต, มินิบาร์, ซักรีดที่ไม่ได้ระบุไว้ในรายการ
- ภาษีมูลค่าเพิ่ม 7% และภาษีหัก ณ ที่จ่าย 3%
- ค่าใช้จ่ายอันเกิดจากความล่าช้าของสายการบิน, อุบัติภัยทางธรรมชาติ, การประท้วง, การจลาจล, การนัดหยุดงาน, การถูกปฏิเสธไม่ให้ออกและเข้าเมืองจากเจ้าหน้าที่ตรวจคนเข้าเมืองและเจ้าหน้าที่กรมแรงงานทั้งที่เมืองไทยและต่างประเทศซึ่งอยู่นอกเหนือความควบคุมของบริษัทฯ
- หากหน่วยงานรัฐบาลไทย และ/หรือ ญี่ปุ่นมีการปรับเปลี่ยนข้อกำหนดเกี่ยวกับการกักตัวเพิ่มเติม และ/หรือ ขอเรียกตรวจโรคเพิ่มเติม ทางผู้เดินทางจะต้องเป็นผู้รับผิดชอบค่าใช้จ่ายส่วนเกิน
- ค่าประกันสุขภาพ COVID-19
- ค่าตรวจ ATK หรือ RT-PCR ที่ไม่มีระบุในรายการทัวร์ หากประเทศต้นทางหรือปลายทางมีกำหนดให้ตรวจ
- ค่าทิปไกด์, พนักงานขับรถ รวมทั้งทริป



กรณีที่ท่านต้องออกตัวภายใน เช่น (ตัวเครื่องบิน, ตัวรถทัวร์, ตัวรถไฟ) กรุณาสอบถามที่เจ้าหน้าที่ทุกครั้งก่อนทำการออกตัว เนื่องจากสายการบินอาจมีการปรับเปลี่ยนไฟล์บิน หรือเวลาบินโดยไม่ได้แจ้งให้ทราบล่วงหน้า ทางบริษัทฯ จะไม่รับผิดชอบใด ๆ ในกรณี ถ้าท่านออกตัวภายในโดยไม่แจ้งให้ทราบและหากไฟล์บินมีการปรับเปลี่ยนเวลาบินเพราะถือว่าท่านยอมรับในเงื่อนไขดังกล่าว

เงื่อนไขการสำรองที่นั่งและการยกเลิกทัวร์

การจองทัวร์

- กรุณาจองทัวร์ล่วงหน้า ก่อนการเดินทางอย่างน้อย 30 วัน พร้อมชำระมัดจำ 20,000 บาท ส่วนที่เหลือชำระทันทีก่อนการเดินทางไม่น้อยกว่า 21 วัน มิฉะนั้นถือว่าท่านยกเลิกการเดินทางโดยอัตโนมัติ
- กรณีทำการจองน้อยกว่า 15 วันก่อนการเดินทาง ทางบริษัทขอสงวนสิทธิ์ในการเรียกเก็บค่าทัวร์เต็มจำนวน 100 %

กรณียกเลิก : (จอยกรุ๊ป)

- ยกเลิกก่อนการเดินทาง 30 วันขึ้นไป บริษัทฯ จะคืนเงินมัดจำให้ทั้งหมด โดยหักค่าใช้จ่ายที่เกิดขึ้นจริง ยกเว้นในกรณีวันหยุดเทศกาล, วันหยุดนักขัตฤกษ์ ยกเลิกก่อนการเดินทาง 45 วัน จะคืนเงินมัดจำให้ทั้งหมด โดยหักค่าใช้จ่ายที่เกิดขึ้นจริง
- ยกเลิกการเดินทาง 15-29 วัน ก่อนการเดินทาง หักค่าทัวร์ 50% จากราคาขาย และหักค่าใช้จ่ายที่เกิดขึ้นจริงทั้งหมดไม่ว่ากรณีใด ๆ ทั้งสิ้น
- ยกเลิกการเดินทาง 0-14 วัน ก่อนการเดินทาง บริษัทฯ ขอสงวนสิทธิ์เก็บเงินค่าทัวร์ทั้งหมดไม่ว่ากรณีใด ๆ ทั้งสิ้น

กรณียกเลิก : (ตัดกรุ๊ป)

- ยกเลิกหรือเลื่อนการเดินทางต้องทำก่อนการเดินทาง 60 วัน บริษัทฯ จะคืนเงินมัดจำให้ทั้งหมด ยกเว้นในกรณีวันหยุดเทศกาล, วันหยุดนักขัตฤกษ์ ทางบริษัทฯ ขอสงวนสิทธิ์ยึดเงินมัดจำโดยไม่มีเงื่อนไขใดๆทั้งสิ้น
- ยกเลิกการเดินทางภายใน 60 วัน ทางบริษัทฯ ขอสงวนสิทธิ์ยึดเงินมัดจำโดยไม่มีเงื่อนไขใดๆทั้งสิ้น
- ยกเลิกการเดินทางหลังชำระเต็มจำนวนทางบริษัทฯ ขอสงวนสิทธิ์เก็บเงินค่าทัวร์ทั้งหมดโดยไม่มีเงื่อนไขใดๆทั้งสิ้น

กรณีเจ็บป่วย

- กรณีเจ็บป่วย จนไม่สามารถเดินทางได้ ซึ่งจะต้องมีใบรับรองแพทย์จากโรงพยาบาลรับรอง บริษัทฯ จะทำการเลื่อนการเดินทางของท่านไปยังคณะต่อไป แต่ทั้งนี้ท่านจะต้องเสียค่าใช้จ่ายที่ไม่สามารถยกเลิกหรือเลื่อนการเดินทางได้ตามความเป็นจริง
- ในกรณีเจ็บป่วยกะทันหันก่อนล่วงหน้าเพียง 7 วันทำการ ทางบริษัทฯ ขอสงวนสิทธิ์ในการคืนเงินทุกกรณี

กรณีจองทัวร์วันหยุดเทศกาล, วันหยุดนักขัตฤกษ์, วันหยุดยาวต่อเนื่อง และได้มีการแจ้งยกเลิกทัวร์ ทางบริษัทฯ ขอสงวนสิทธิ์เก็บค่าทัวร์ทั้งหมด โดยไม่มีเงื่อนไขใด ๆ ทั้งสิ้น

โรงแรมที่พัก

- สำหรับห้องพักแบบ 3 เตียง (Triple) มีบริการเฉพาะบางโรงแรมเท่านั้น กรณีเดินทางเป็นผู้ใหญ่ 3 ท่าน อาจจะต้องเป็น 1 เตียงใหญ่ กับ 1 เตียงพับเสริม หรือ อาจมีความจำเป็นต้องแยกห้องพัก บริษัทฯ ขอแนะนำให้ท่านเปิดห้องพักเป็นแบบ 2 ห้อง (1 Twin+1 Single) จะสะดวกกับท่านมากกว่า
- สำหรับห้องพักแบบ 1 เตียงใหญ่ (Double) มีบริการเฉพาะบางโรงแรมเท่านั้น และขนาดห้องเท่ากับห้องพักเดี่ยว (Single) ซึ่งมีขนาดเล็ก ขอแนะนำให้ท่านเลือกจองห้องพักเป็น 2 เตียง (Twin) เพื่อความสะดวกแก่ท่าน
- การวางแผนห้องพักของแต่ละโรงแรมจะมีความแตกต่างกัน อาจทำให้ห้องพักแบบเดี่ยว Single ห้องคู่ Twin/Double อาจจะไม่ติดกัน หรืออยู่คนละชั้น
- มาตรฐานของโรงแรมในประเทศญี่ปุ่นนั้น อาจจะมีความแตกต่างกันกับมาตรฐานระดับสากล และในโปรแกรมที่ระบุชื่อและระดับมาตรฐานของโรงแรมนั้นจะเป็นการรับรองมาตรฐานระดับดาวของหน่วยงานการท่องเที่ยวของประเทศญี่ปุ่นเท่านั้น ไม่สามารถเปรียบเทียบกับระดับสากลได้

รายละเอียดเพิ่มเติม

- ในกรณีที่สิ่งของ ทรัพย์สิน สัมภาระต่างๆ สูญหายหรือชำรุดหรือทั้งสองกรณี อันเกิดมาจากการโจรกรรม อุบัติเหตุ จากสายการบิน รถโค้ชนำเที่ยว หรือจากความประมาทของนักท่องเที่ยวเอง หรือ จากกรณีใดๆ ทุกกรณี ทางบริษัทฯ จะไม่รับผิดชอบใดๆทั้งสิ้น ทุกกรณี
- กรณีที่การตรวจคนเข้าเมืองทั้งที่กรุงเทพฯและในต่างประเทศปฏิเสธมิให้เดินทางออกหรือเข้าประเทศที่ระบุไว้ในรายการเดินทาง บริษัทฯของสงวนสิทธิ์ที่จะไม่คืนค่าบริการไม่ว่ากรณีใดๆทั้งสิ้น
- ตัวเครื่องบินเป็นตั๋วราคาพิเศษ กรณีที่ท่านไม่เดินทางพร้อมคณะไม่สามารถนำมาเลื่อนวันหรือคืนเงินและไม่สามารถเปลี่ยนชื่อได้ หากมีการปรับราคาบัตรโดยสารสูงขึ้น ตามอัตราค่าน้ำมันหรือค่าเงินแลกเปลี่ยน ทางบริษัทฯ สงวนสิทธิ์ปรับราคาตัวดังกล่าว
- เมื่อท่านตกลงชำระเงินไม่ว่าทั้งหมดหรือบางส่วนผ่านตัวแทนของบริษัทฯหรือชำระโดยตรงกับทางบริษัทฯ ทางบริษัทฯจะถือว่าท่านได้ยอมรับในเงื่อนไขข้อตกลงต่างๆที่ได้ระบุไว้ข้างต้นแล้วทั้งหมด
- กรู๊ปที่เดินทางช่วงวันหยุดหรือเทศกาลที่ต้องการันตีมัดจำกับสายการบินหรือผ่านตัวแทนในประเทศหรือต่างประเทศ รวมถึงเที่ยวบินพิเศษ เช่น Charter Flight, Extra Flight จะไม่มีการคืนเงินมัดจำหรือค่าทัวร์ทั้งหมด
- ในกรณีของ PASSPORT นั้น จะต้องไม่มีการชำรุด เปียกน้ำ การขีดเขียนรูปต่างๆหรือแม้กระทั่งตราปั้มลายการ์ตูน ที่ไม่ใช้การประทับตราอย่างเป็นทางการของตม. กรุณาตรวจสอบ PASSPORT ของท่านก่อนการเดินทางทุกครั้ง หาก ตม.ปฏิเสธการเข้า-ออกเมืองของท่าน ทางบริษัทฯจะไม่รับผิดชอบใดๆทั้งสิ้น
- กรณีมี "คดีความ" ที่ไม่อนุญาตให้ท่านเดินทางออกนอกประเทศได้ โปรดทำการตรวจสอบก่อนการจองทัวร์ว่าท่านสามารถเดินทางออกนอกประเทศได้หรือไม่ ถ้าไม่สามารถเดินทางได้ ซึ่งเป็นสิ่งที่อยู่เหนือการควบคุมของบริษัทฯ ทางบริษัทฯจะไม่รับผิดชอบใดๆทั้งสิ้น
- กรณี "หญิงตั้งครรภ์" ท่านจะต้องมีใบรับรองแพทย์ ระบุชัดเจนว่าสามารถเดินทางออกนอกประเทศได้ รวมถึงรายละเอียดอายุครรภ์ที่ชัดเจน สิ่งนี้อยู่เหนือการควบคุมของบริษัทฯ ทางบริษัทฯจะไม่รับผิดชอบใดๆทั้งสิ้น
- กรณีใช้หนังสือเดินทางราชการ (เล่มนำเงิน) เพื่อการท่องเที่ยวกับคณะทัวร์ หากท่านถูกปฏิเสธในการเข้า-ออกประเทศใดๆก็ตามทางบริษัทฯ ขอสงวนสิทธิ์ไม่คืนค่าทัวร์และรับผิดชอบใดๆทั้งสิ้น
- เมื่อท่านได้ชำระเงินมัดจำหรือทั้งหมด ทางบริษัทฯจะถือว่าท่านรับทราบและยอมรับในเงื่อนไขต่างๆของบริษัทฯที่ได้ระบุไว้ในรายการทัวร์ทั้งหมด
- ภาพที่ใช้เพื่อการโฆษณาเท่านั้น

**** ก่อนตัดสินใจจองทัวร์ควรอ่านเงื่อนไขการเดินทางและรายการทัวร์อย่างละเอียดทุกหน้าอย่างถี่ถ้วนแล้วจึงมัดจำเพื่อประโยชน์ของท่านเอง ทางบริษัทฯจะถือว่า ท่านรับทราบและยอมรับในเงื่อนไขต่างๆของบริษัทฯที่ได้ระบุไว้ในรายการทัวร์ทั้งหมด****

